

[Http://www.m-logos.ru](http://www.m-logos.ru)
E-mail: info@m-logos.ru

МЛОГОС
юридический институт

Возможности использования и оспаривания заключения эксперта в судопроизводстве

Жижина Марина Владимировна
*д.ю.н., профессор кафедры криминалистики
Университета им. О.Е. Кутафина (МГЮА),
главный научный сотрудник РФЦСЭ при МЮ РФ,
эксперт в области почерковедческого и судебно-
технического исследования документов, эксперт АНО
«Экспертно-правовой центр «Документ»
mzhizhina@yandex.ru*

Основные задачи при оценке заключения эксперта:

1. подтвердить качественность экспертного заключения, его соответствие требованиям законодательства и экспертных методик
2. оспорить заключение эксперта, доказать его несостоятельность, необоснованность и недостоверность вывода

Оценка – проверка наличия доказательственных свойств у заключения эксперта:

1. относимость
2. допустимость (АПК, ГПК, УПК, КАС + ФЗ от 31.05.2001 N 73-ФЗ "О государственной судебно-экспертной деятельности в Российской Федерации»)
3. достоверность (корректный выбор экспертных методов методик, правильность их применения, соответствие вывода проведенному исследованию и действительности)

Основа оценки – проверка соответствия принципам судебно-экспертной деятельности (ст. 4, 7, 8 ФЗ оГСЭД):

- законность
- независимость эксперта - эксперт дает заключение, основываясь на результатах проведенных исследований в соответствии со своими специальными знаниями
- объективность - на строго научной и практической основе, в пределах соответствующей специальности, заключение эксперта должно основываться на положениях, дающих возможность проверить обоснованность и достоверность сделанных выводов на базе общепринятых научных и практических данных
- всесторонность и полнота исследований - всесторонне и в полном объеме
- использованием современных достижений науки и техники

ПОДПИСКА ЭКСПЕРТА:

- образование
- специализация (экспертная специальность)
- квалификация эксперта
- наличие подписи (подписей)

ПОДПИСКА ЭКСПЕРТА

Мне, к.ю.н. Жижиной Марине Владимировне, имеющей высшее юридическое образование, квалификацию эксперта по специальностям «Исследование почерка и подписи» и «Исследование реквизитов документов» (стаж экспертной работы по специальности с 2000 года), в связи с поручением Арбитражного суда г. Москвы произвести экспертизу по делу № А40-82349/16-76-707 в соответствии со ст. 55 АПК РФ, ст.ст. 16, 17 Федерального закона «О государственной судебно-экспертной деятельности в Российской Федерации» № 73-ФЗ от 31.05.11 разъяснены права и обязанности эксперта.

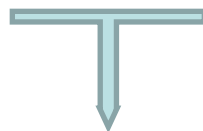
Об ответственности за дачу заведомо ложного заключения по ст. 307 УК РФ предупреждена.

«29» марта 2017г.

Жижина М.В. _____
(подпись)

ВВОДНАЯ ЧАСТЬ ЗАКЛЮЧЕНИЯ ЭКСПЕРТА:

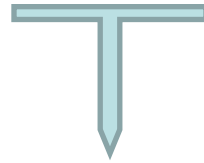
- время и место производства судебной экспертизы;
- основания производства судебной экспертизы;
- сведения об органе или о лице, назначивших судебную экспертизу
- вопросы, поставленные перед экспертом или комиссией экспертов;
- объекты исследований и материалы дела, представленные эксперту для производства судебной экспертизы;
- сведения об участниках процесса, присутствовавших при производстве судебной экспертизы



- соответствие объекта исследования тому, в отношении которого судом было назначено исследование
- соответствие вопроса тому заданию, которое было поставлено перед экспертом
- соответствие представленного и использованного сравнительного материала

ИССЛЕДОВАТЕЛЬСКАЯ ЧАСТЬ:

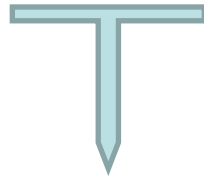
- содержание и результаты исследований с указанием примененных методов;
- оценка результатов исследований, обоснование выводов по поставленным вопросам



- *содержание исследований - полное и подробное изложение проведенного исследования*
- *методическое обеспечение – официально опубликованная специальная методическая литература, содержащая сертифицированные, апробированные и рекомендованные к применению при проведении экспертизы методы и методики*

ВЫВОДЫ:

-формулировка выводов по поставленным вопросам



•должен логически вытекать из проведенного исследования:

категорический – 99,9%

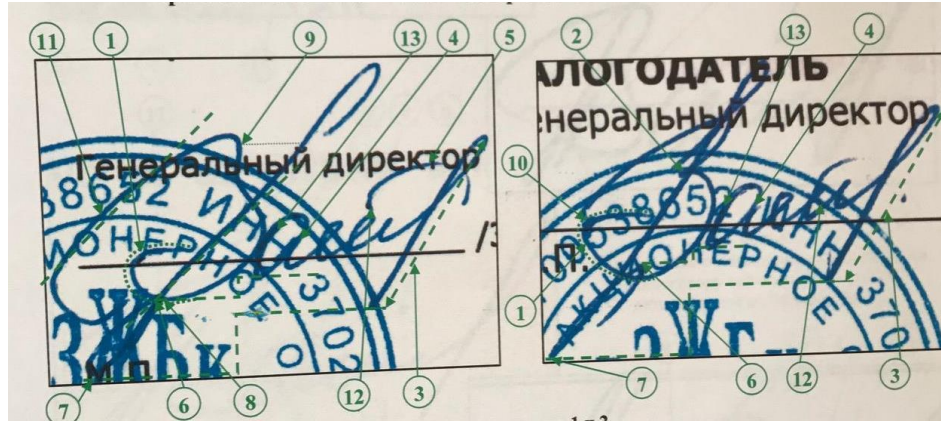
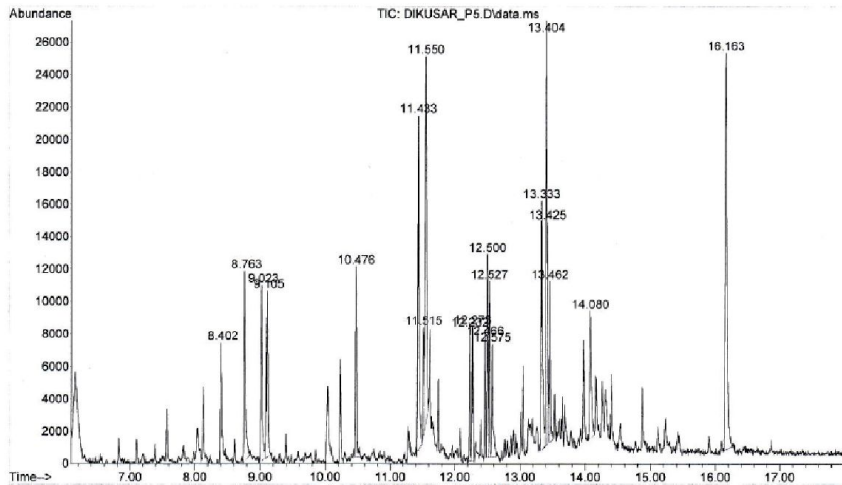
вероятный – 95 %

в форме НПВ

ИЛЛЮСТРИРУЮЩИЕ МАТЕРИАЛЫ:

- прилагаются к заключению и служат его составной частью

File : C:\DATA\1_2016\17_ICAC-Russia\DIKUSAR_P5.D
 Operator : VNA
 Acquired : 18 May 2016 11:35 using AcqMethod VNA_Scan-1-ZZG.M
 Instrument : MSD2008
 Sample Name : b-v bpl signature
 Misc Info : MeCN: cls
 Vial Number: 1

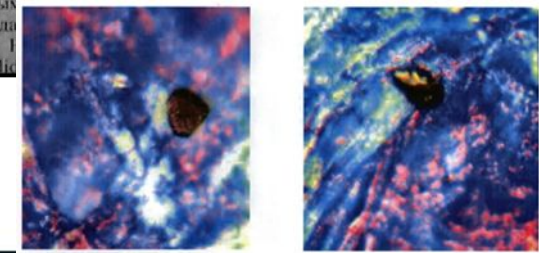
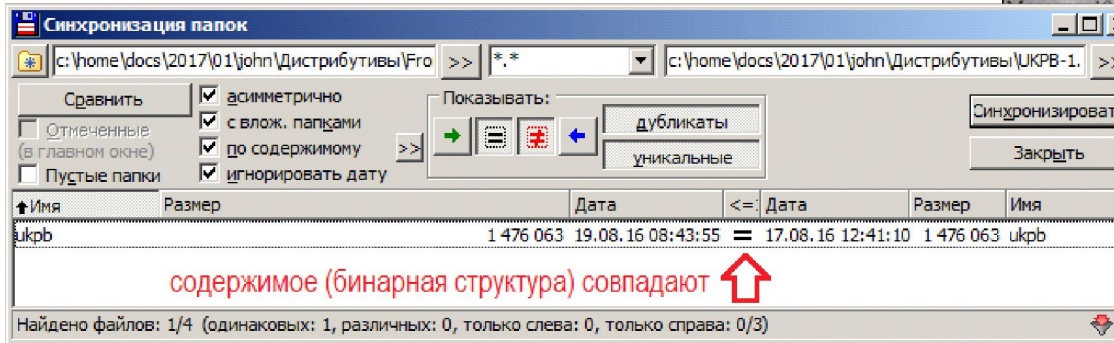


No 1 and sale No XXX/13
 November 26, 2013

Приложение № 1
 к договору купли-продажи № XXX/13
 ценных бумаг от 26 ноября 2013 г.
 Москва 26 ноября 2013г.

entity, duly created under on, registered by Bank of and located at the address: 066, Russian "Buyer", on the

1. Открытое акционерное общество Национальный банк «ТРАСТ», юридическое лицо, должным образом зарегистрированное в соответствии с законодательством Российской Федерации, зарегистрированное Банком России, регистрационный номер 3279, находящееся по адресу: Российская Федерация, 105066, Москва, ул. Спартаковская, 5, стр.1, именуемое в дальнейшем «Покупатель», с одной стороны, и компания PHOSINT LIMITED, юридическое лицо, должным образом зарегистрированное в соответствии с законодательством Российской Федерации, регистрационный номер 105066, Москва, ул. Спартаковская, 5, стр.1, именуемое в дальнейшем «Продавец», с другой стороны, заключили настоящий договор о нижеследующем:



Формы использования специальных знаний в доказывании для оспаривания судебной экспертизы:

- допрос эксперта
- рецензирование заключения эксперта
- проведение несудебной (альтернативной) экспертизы
- назначение повторной экспертизы

ДОПРОС ЭКСПЕРТА:

- вопросы, относящиеся к профессиональной компетентности эксперта: уточнение уровня профессиональной подготовки;

Должность:	Специалист
Образование:	Высшее экономическое образование по специальности «финансы и кредит»
Опыт работы:	Стаж экспертной работы в области судебного почерковедения с 2015 г., сертификат соответствия судебного эксперта по специальности «Исследование почерка и подписей» с 2015 г.

- вопросы, относящиеся к исходным данным – материалам дела, использованным экспертом для исследования и дачи заключения: уточнение информативности и пригодности исследуемого объекта, количества и качества (достоверности, сопоставимости) сравнительного материала, полноты необходимых сведений из материалов дела;
- вопросы, относящиеся к технологии (методике) исследования: уточнение научного статуса методики, ее выходных данных, наличия иных методик для решения данной задачи, надежности и эффективности примененной методики, наличие и соблюдения обязательных условий для ее применения;
- вопросы, относящиеся к обоснованности выводов: уточнение достаточности совокупности признаков и их соотношения для сделанного вывода (соблюдение решающего правила), критериев, положенных в основу экспертной оценки достаточности, надежности сделанного вывода

НЕСУДЕБНАЯ (АЛЬТЕРНАТИВНАЯ) ЭКСПЕРТИЗА:

- оформляется Актом экспертного исследования или Заключением специалиста

Содержание и смысл ст. 307 УК РФ, ст.ст. 16, 17 Федерального закона «О государственной судебно-экспертной деятельности в Российской Федерации» № 73-ФЗ от 31.05.11 мне известны и понятны.

Отличия от судебной экспертизы: Жижина М.В. _____
(подпись)

- отсутствует подписка

Ст. 103 Основ законодательства о нотариате: В порядке обеспечения доказательств нотариус назначает экспертизу. Нотариус предупреждает эксперта об ответственности за дачу заведомо ложного показания или заключения и за отказ или уклонение от дачи показания или заключения.

- заказчик обращается лично к специалисту;

- материалы поступают на исследование непосредственно от заказчика;

- часто проводится не по оригинальным объектам, а по копиям

Определение Судебной коллегии по гражданским делам Верховного Суда РФ от 14.03.2017 N 20-КГ16-21: «действующее законодательство не запрещает проводить почерковедческую экспертизу на основании копий документов. Вопрос о достаточности и пригодности предоставленных образцов для исследования экспертом, как и вопрос о методике проведения экспертизы применительно к вопросам, поставленным в постановлении о назначении экспертизы, относится к компетенции лица, проводящего экспертизу»

РЕЦЕНЗИРОВАНИЕ:

- методический анализ заключения эксперта, оформляется
Рецензией или Заключением специалиста

Вопросы для специалиста-рецензента:

- Соответствует ли Заключение эксперта №..., выполненное....., законодательству, современным методическим рекомендациям и иным требованиям, предъявляемым к исследованиям?
- Соответствует ли Заключение эксперта № ...требованиям достаточной ясности и полноты исследования, отсутствия противоречий и обоснованности вывода о том, что: «...»?

Должны быть представлены надлежащего качества: Структура рецензии:

- заключение эксперта
- все материалы, которые были у эксперта
- выводы
- описательная часть
- критическая часть

Определение СК по экономическим спорам Верховного Суда РФ от 25 января 2018 г.

№ 305-ЭС17-11486: Суд отменил вынесенные ранее судебные постановления и направил дело на новое рассмотрение. Ходатайство о приобщении к материалам дела рецензии отклонено неправоммерно, т.к. она составлена для опровержения выводов экспертизы. Этим суд лишил сторону возможности доказать свои возражения, поэтому неправоммерен и отказ в проведении повторной экспертизы.

1 ВАРИАНТ КРИТИЧЕСКОЙ ЧАСТИ РЕЦЕНЗИИ (СПЭ):

I. Касательно объектов исследования – сравнительного материала и изображений оспариваемых подписей :

1. «В соответствии с методикой проведения судебно-почерковедческого исследования одним из основных требований, которые предъявляются к сравнительным материалам – образцам, является их достаточное количество и надлежащее
→ качество» отсутствует сравнительный материал, содержащий достоверные образцы почерка и подписи необходимого количества и качества;
2. «В соответствии с методикой проведения судебно-почерковедческой экспертизы подписи, прежде чем приступить к решению идентификационной необходимо провести предварительное определение информативности под
исследуемая подпись (объект) не пригоден для проведения
идентификационного исследования в силу своей неинформативности;



II. Касательно сравнительного исследования по общим и частным признакам:

1. «Проведем анализ → общих признаков, указанных экспертом в качестве различающихся:» сравнительное исследование по общим признакам не соответствует действительности;
2. «Проведем анализ → частных признаков, указанных экспертом в качестве различающихся» сравнительное исследование по частным признакам не соответствует действительности

2 ВАРИАНТ КРИТИЧЕСКОЙ ЧАСТИ РЕЦЕНЗИИ (СТЭД-давность):

I. Анализ хроматограмм, приведенных расчетов эксперта

→ сомнения в реальности проведения исследования вообще

II. Противоречия методики при проведении расчетов

III. Отсутствуют необходимые расчеты →

неполнота проведенного исследования, многочисленные противоречия, необоснованность и недостоверность вывода

- на хроматограмме вырезки штриха подписи от имени Дариненко Е.В. в Приходном кассовом ордере №13 от 23.06.2016 года на сумму 3 003 130 рублей, полученной 25.06.2020 г. (см. нижеприведенную иллюстрацию) содержание 2-феноксиэтанола относительно площади штриха уменьшилось:

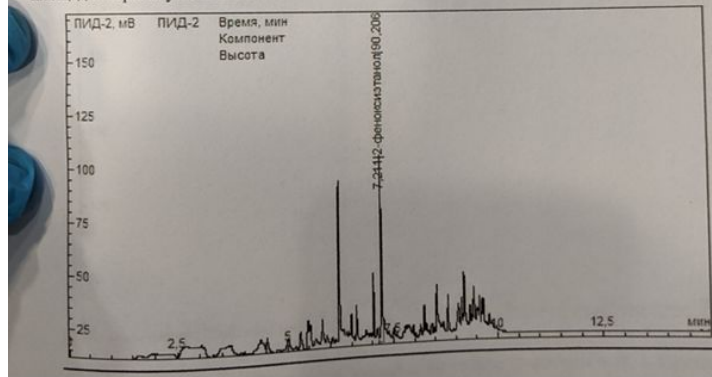


Таблица №1

Приходный кассовый ордер № 13 от 23 июня 2016г.							
	Дата	Н 7,17	Н 8,75	Н Р	S штр.	коэф 2-ФЭ	разность, %
Бумага в документе	15.05.2020	6,256	17,446				
	25.06.2020	9,663	3,662				
Подпись Дариненко Е.В.	15.05.2020	186,616	24,794	177,725	78654	0,00226	
	25.06.2020	90,206	7,163	71,305	69443	0,00103	54,56

Приходный кассовый ордер № 15 от 26 сентября 2016г.							
	Дата	Н 7,17	Н 8,75	Н Р	S штр.	коэф 2-ФЭ	разность, %
Бумага в документе	15.05.2020	7,682	17,261				
	25.06.2020	5,007	5,207				
Подпись Дариненко Е.В.	26.05.2020	45,98	11,78	40,737	62379	0,00065	
	25.06.2020	23,382	3,02	20,478	64363	0,00032	51,28

Акт приема-передачи д/с от 23 июня 2016г.							
	Дата	Н 7,17	Н 8,75	Н Р	S штр.	коэф 2-ФЭ	разность, %
Бумага в документе	15.05.2020	11,721	25,206				
	25.06.2020	3,928	5,895				
Подпись Власова Д. Ю.	15.05.2020	156,926	56,526	130,641	75732	0,00173	
	25.06.2020	56,092	4,319	53,214	67483	0,00079	54,29

Акт приема-передачи д/с от 23 июня 2016г.							
	Дата	Н 5,63	Н 8,75	Н Р	S штр.	коэф 2-ФЭ	разность, %
Бумага в документе	15.05.2020	4,566	25,206				
	25.06.2020	3,038	5,895				
Печать	15.05.2020	114,814	10,617	112,891	53643	0,00210	
	25.06.2020	90,746	3,066	89,166	56573	0,00158	25,11

3 ВАРИАНТ КРИТИЧЕСКОЙ ЧАСТИ РЕЦЕНЗИИ

(техническая экспертиза на предмет установления назначения, прав статуса объектов и пр.):

I. Нарушения законодательства:

- отсутствия описания объектов исследования;
- эксперты самостоятельно собирали объекты-сравнительные образцы;
- в вопросе на экспертизу уже содержится заведомый ответ;
- вопросы относятся к правовым, входящим в компетенцию правоприменителя;
- отсутствует описание проведенного исследования;

II. Неполнота – отсутствие ответа на один из вопросов;

III. Неясность вывода – носит субъективный характер;

IV. Не соблюдена форма заключения – отсутствуют подписи



грубейшие нарушения закона, неполнота исследования, неустранимые неясности и противоречия, необоснованность вывода проведенным исследованием



недопустимость как доказательства

Дополнительное чтение:

1. Федеральный закон от 31.05.2001 N 73-ФЗ "О государственной судебно-экспертной деятельности в Российской Федерации" // "Российская газета", N 106, 05.06.2001;
2. Постановление Пленума Верховного Суда РФ от 21.12.2010 N 28 "О судебной экспертизе по уголовным делам"// "Российская газета", N 296, 30.12.2010;
3. Постановление Пленума ВАС РФ от 04.04.2014 N 23 "О некоторых вопросах практики применения арбитражными судами законодательства об экспертизе" // Вестник ВАС РФ. N 6. 2014;
4. Современные возможности судебных экспертиз. Методическое пособие для экспертов, следователей и судей / Беляева Л.Д., Бутырин А.Ю., Воронков Ю.М., Вул С.М., и др.; Науч. ред.: Корухов Ю.Г. - М.: Триада-Х, 2000 (sudexpert.ru>possib/..);
5. Жижина М.В. Тактика и технология проведения судебных действий в гражданском судопроизводстве.– М.: Проспект, 2019;
6. Жижина М.В. Тактические вопросы использования рецензии на экспертное заключение в судопроизводстве//Арбитражные споры. 2018. № 1 (81). С. 85-91;
7. Жижина М.В. Допрос эксперта и специалиста в цивилистическом процессе (рекомендации для эксперта, суда, представителей сторон)//Теория и практика судебной экспертизы. 2016 № 1 (41). С. 38-51;
8. Жижина М.В. Оценка заключения судебного эксперта в арбитражном процессе (процессуальные и тактические аспекты)//Вестник Высшего Арбитражного суда Российской Федерации, №5, 2004.

СПАСИБО ЗА ВНИМАНИЕ!

Жижина Марина Владимировна
доктор юридических наук,
профессор кафедры
криминалистики Московского
Государственного юридического
университета имени О.Е. Кутафина
(МГЮА), главный научный
сотрудник РФЦСЭ при МЮ РФ,
эксперт АНО «Экспертно-правовой
центр «Документ»
mzhizhina@yandex.ru