

# *Мет аллические банки*



# Банки металлические для консервов. Технические условия. ГОСТ 5981-88.

- Технические условия (ТУ) по ГОСТ 5981-88 «Банки металлические для консервов», распространяются на цилиндрические металлические банки и крышки к ним, предназначенные для фасовки консервируемой продукции. ТУ не распространяются на алюминиевые банки с легко вскрываемыми крышками и жестяные банки с язычком. Банки и крышки должны изготавливаться в соответствии с требованиями ТУ по конструкторской и технологической документации, утвержденной в установленном порядке.

- В зависимости от конструкции банки изготавливают сборные и цельные следующих типов:

- сборные круглые;
- сборные прямоугольные;
- цельные круглые;
- цельные прямоугольные;
- цельные овальные;
- цельные эллиптические.

- Сборные банки изготавливают со сварным и паяным продольным швом. Банки, также изготавливают с ребрами жесткости (зигами) на корпусах или без них.

# 1. Банки металлические сборные

Сборные банки состоят из 3-х частей: корпуса с продольным швом и двух концов (крышки и доньшка).

Сборные банки получают следующим образом: из листа заготовки получают цилиндр. Шов можно получить сварным, паяным, клееным, клёпаным. Концы крышки и доньшки штампуют и прифальцовывают к корпусу двойным закаточным швом (рис.2).



Рис. 2

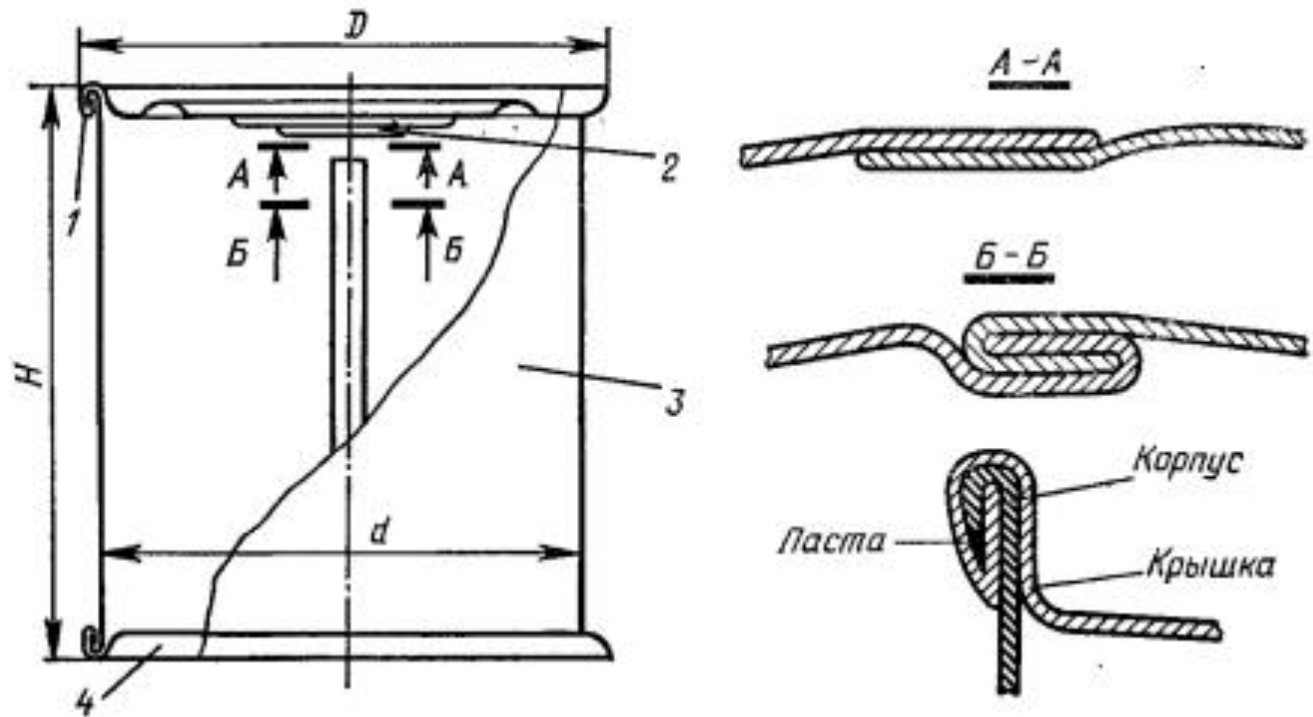
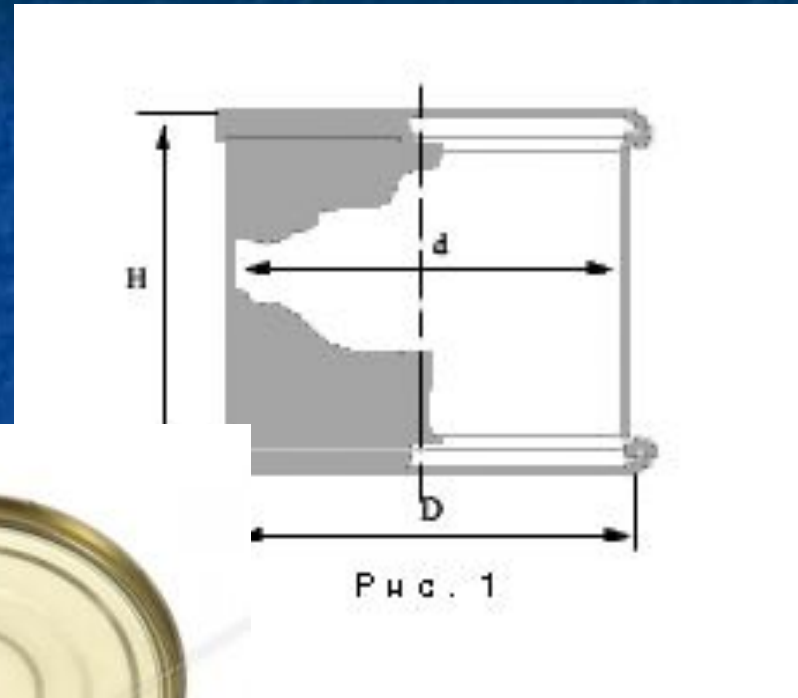


Рис. 3. Сборная цилиндрическая банка:

1 — поперечный шов; 2 — крышка; 3 — корпус; 4 — доньшко



# 1.1 Банки металлические сборные круглые



## 1.2 Банки металлические сборные прямоугольные

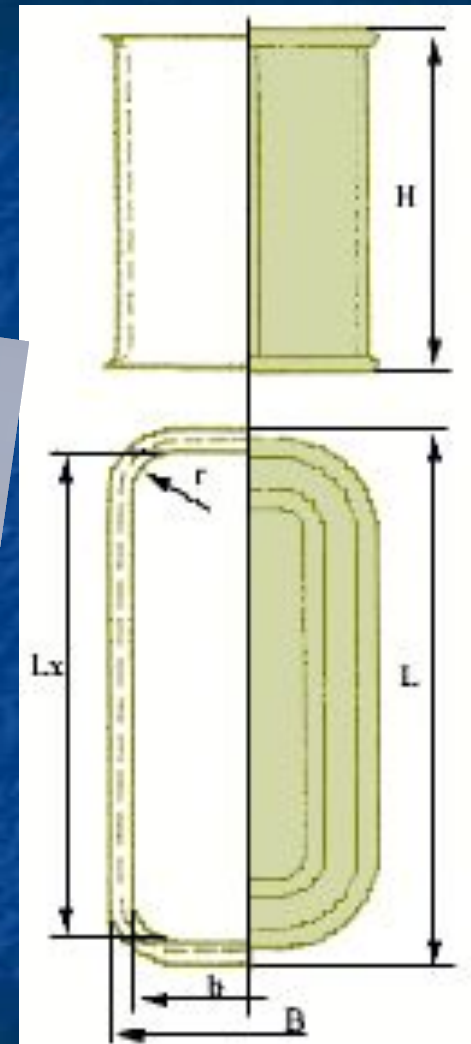


Рис. 2

## 2. Банки металлические цельные

- *Цельные банки состоят из двух частей: корпуса с доньшком, выштампованных из целого листа жести, и крышки.*
- *Различают:*
  - цельные круглые;*
  - цельные прямоугольные;*
  - цельные овальные;*
  - цельные эллиптические.*



## 2.1 Банки металлические цельные круглые

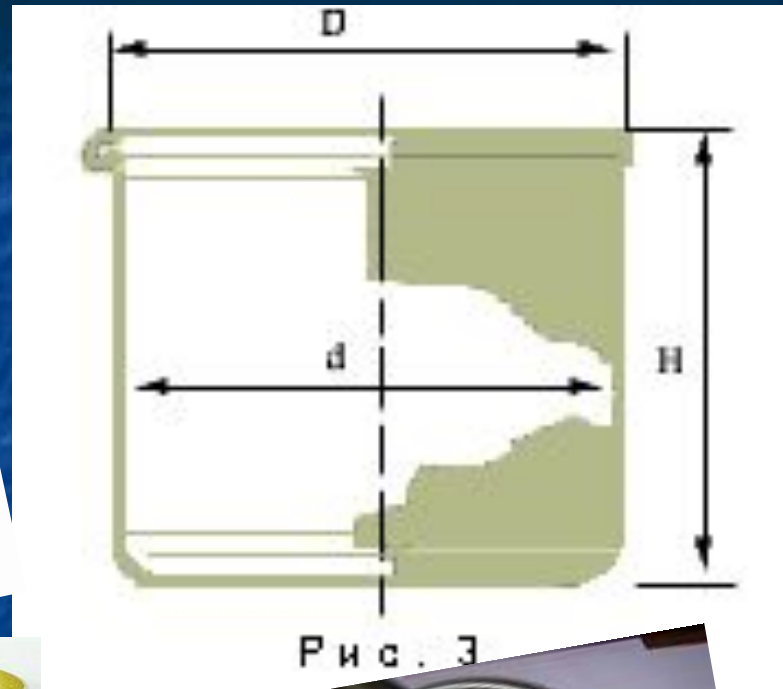


Рис. 3



## 2.2 Банки металлические цельные фигурные

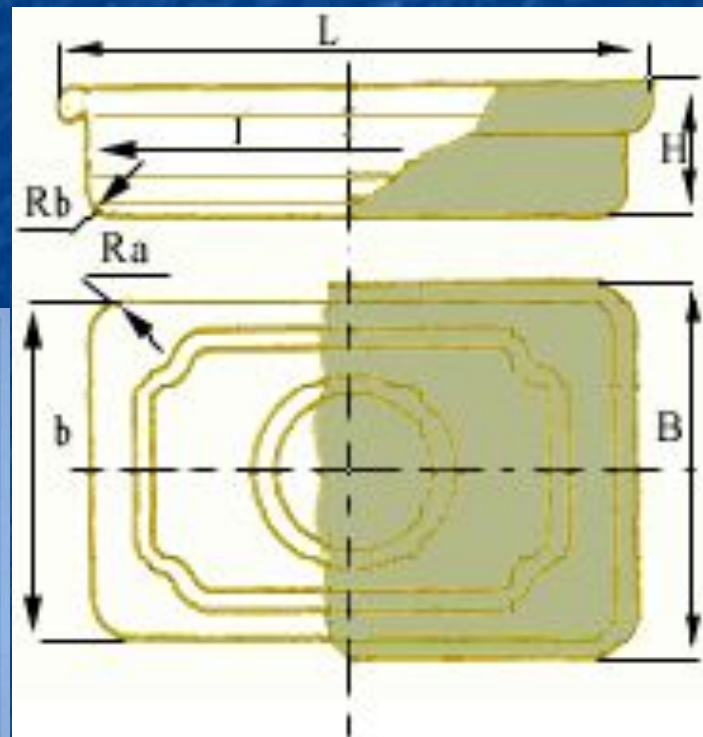
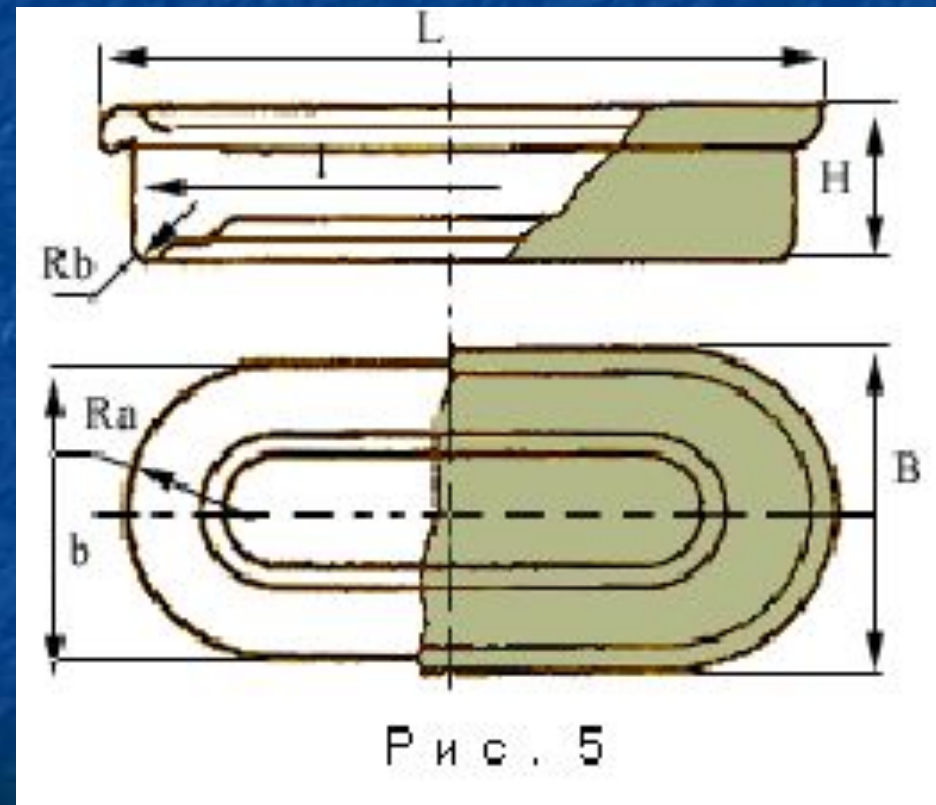
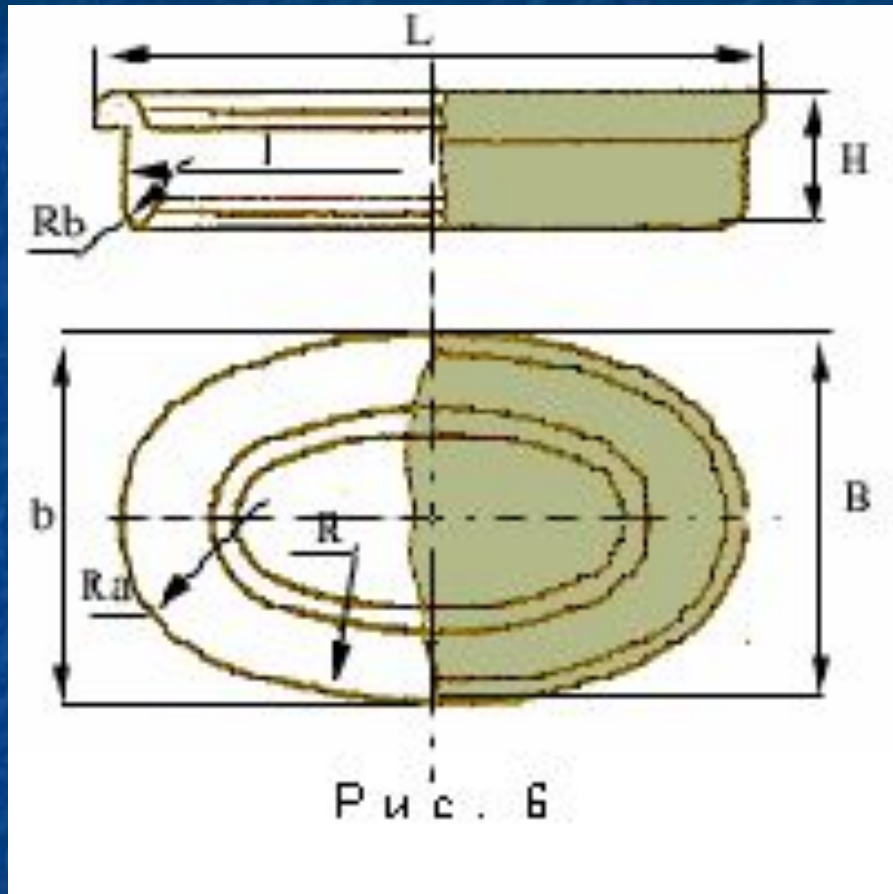


Рис. 4





## 2.3 Банки металлические цельные овальные, эллиптические, прямоугольные







# Металлические банки для сыпучих пищевых продуктов

Для сыпучих пищевых продуктов выпускают банки металлические 10-ти номеров (разной вместимости) и комбинированные банки с картонным корпусом и крышкой и доньшком из жести – 5-ти номеров.

Продукты: кофе молотый, кофейные напитки, пищевые концентраты напитков с сухим молоком или сливками, сухие молочные продукты, карамель, мармелад, кофе растворимый, халва, драже.

Металлические банки изготавливаются с закатными сборными крышками. Крышки представляют собой кольцо и вдавливаемую пробку большого диаметра. Мембраны под съёмные пробки изготавливают из алюминиевой фольги, кашированной полимерами. Банки могут быть герметичными и негерметичными.

Внутренняя поверхность комбинированных банок под сухие молочные смеси и другие гигроскопичные продукты оклеивается фольгой или другим паронепроницаемым материалом.





# Металлические тубы для продуктов питания













# Металлические банки для алкогольных и безалкогольных напитков







# *Изготовление металлических банок*

