

## **Раздел #. Дизайн интерьера. Заркуа Тамара Лазаревна**

### **Гипотеза:**

Цветовая палитра в интерьере может положительно или отрицательно повлиять на психологию человека

## **Задачи:**

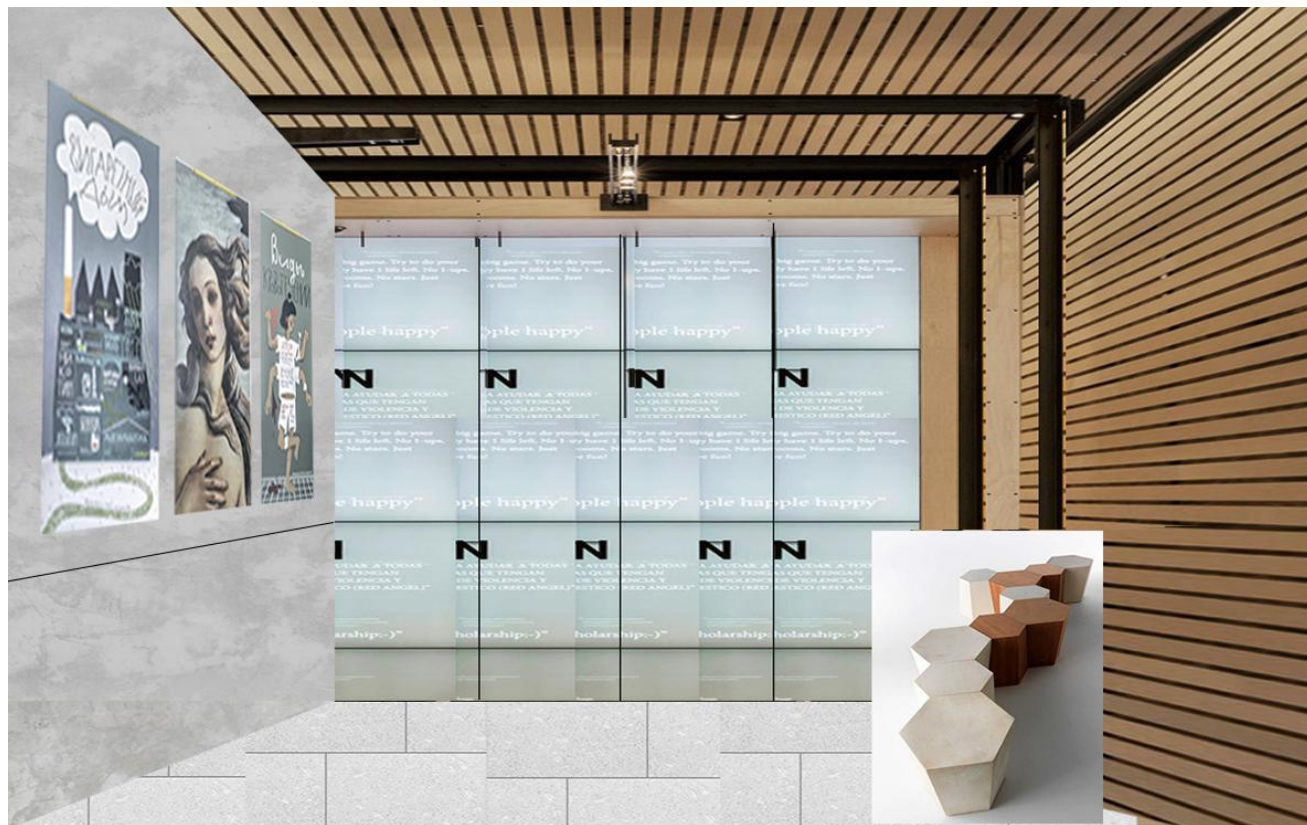
1. Исследовать влияние цветовой палитры в интерьере
2. Обозначить какие цвета могут повлиять на психологию людей разных категорий



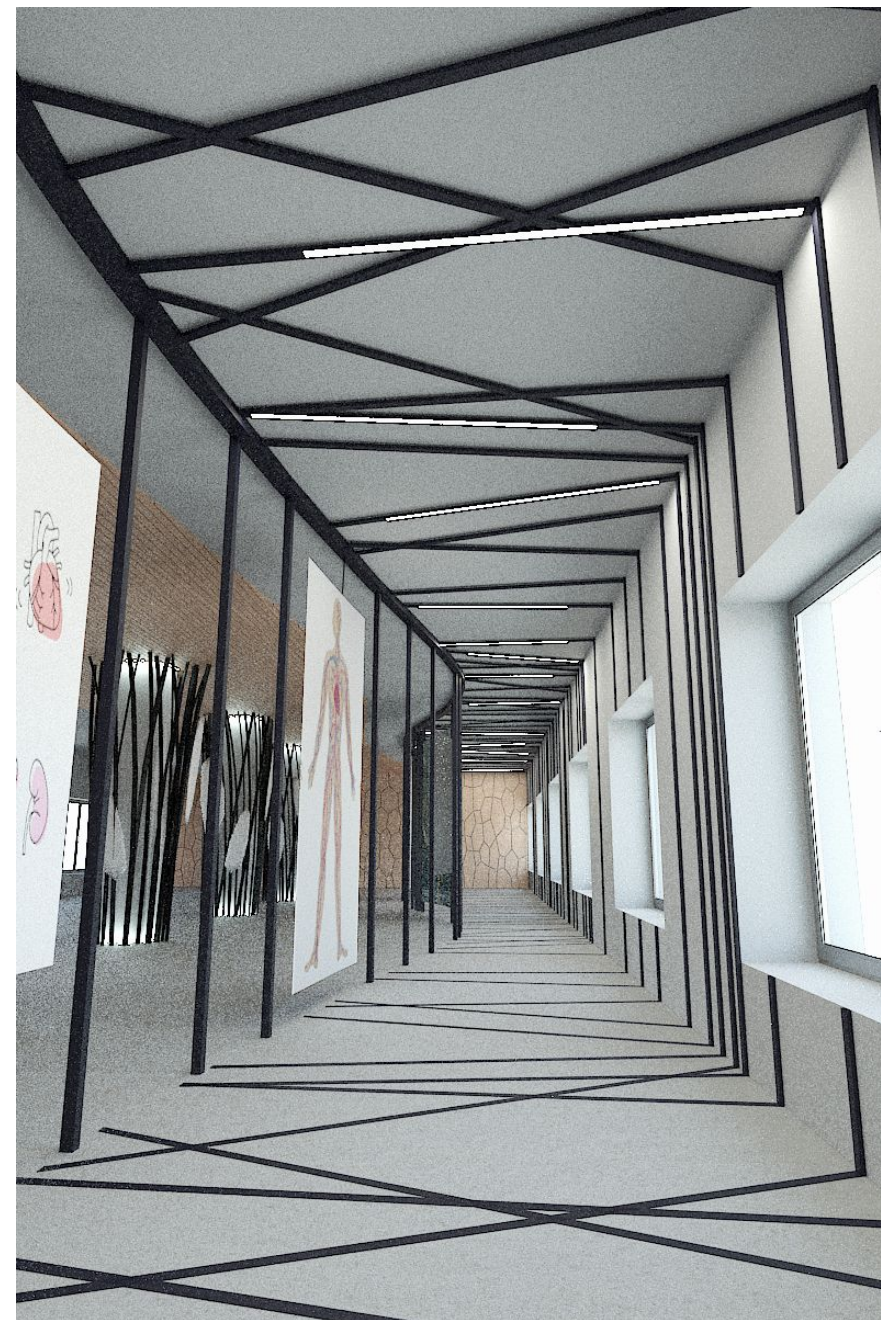
Дизайн-проект интерьеров и оборудования офиса CONNECT  
2018 г  
коллаж



1.



2.

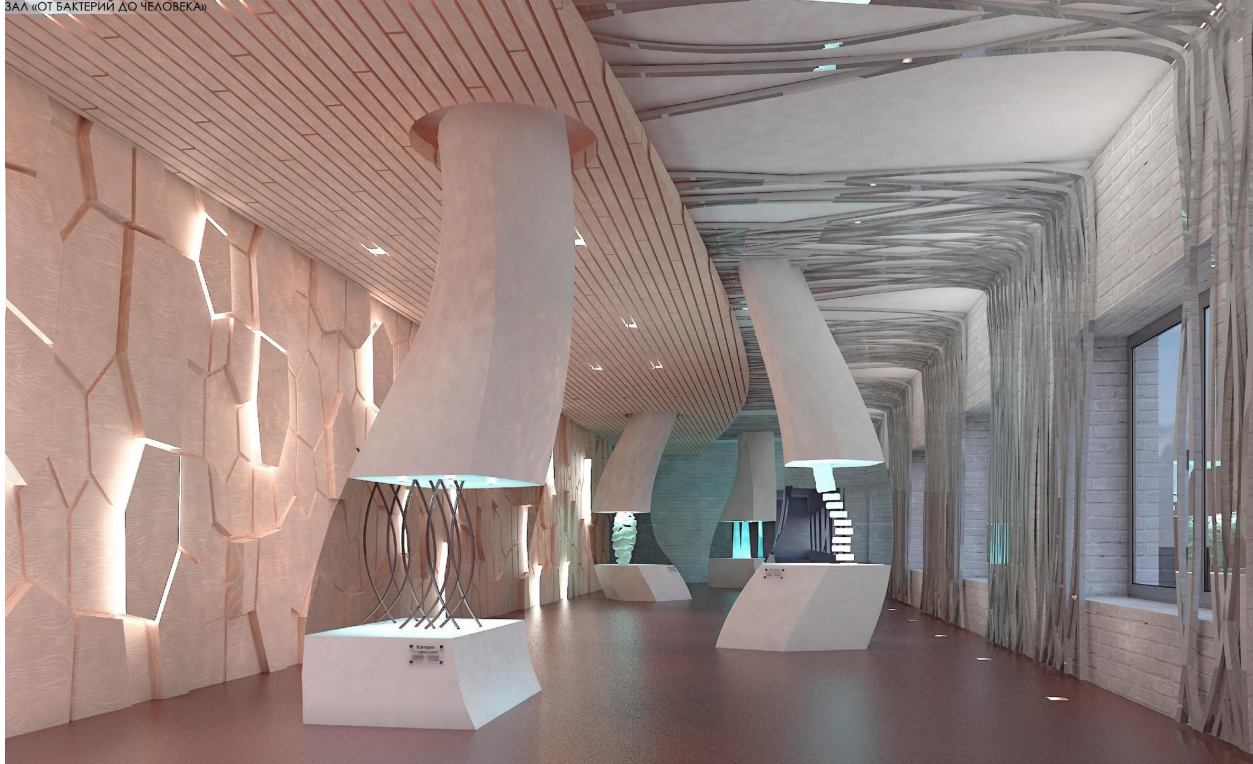


Дипломная работа «Дизайн-проект интерьеров и оборудования интерактивного центра «Музей Здоровья»», 2021г

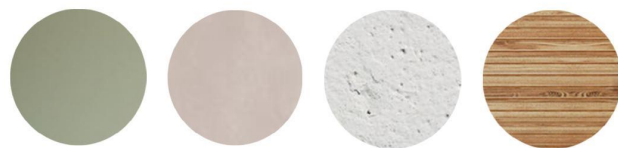
1. – коллаж

2. – рендер





Дипломная работа «Дизайн-проект интерьеров и оборудования интерактивного центра «Музей Здоровья»», 2021г



Дизайн-проект интерьеров и оборудования бутика косметики NATURAL

КОЛЛАЖ

## **Актуальность:**

Актуальность темы обоснована тем, что общество всегда выбирало цветовые решения в дизайне, исходя из цветосочетания и влияние его на психику человека. По этим причинам люди фиксировали свое внимание на определенные цветовые комбинации, которые вызывали тот или иной внутренний отклик.

Проектировщику прежде всего стоит учитывать пожелания самого клиента, чтобы создать для него максимально комфортные условия в помещении, так как оно имеет большое значение для дальнейшего психологического состояния клиента.