

Общая информация

Предлагаем Вашему вниманию аренду\продажу объекта недвижимости от собственника.

Объект расположен по адресу: г. Санкт-Петербург, ул. Салова 46 (бывшая территория СТД Петрович).

Общая площадь земельного участка 9 278м².

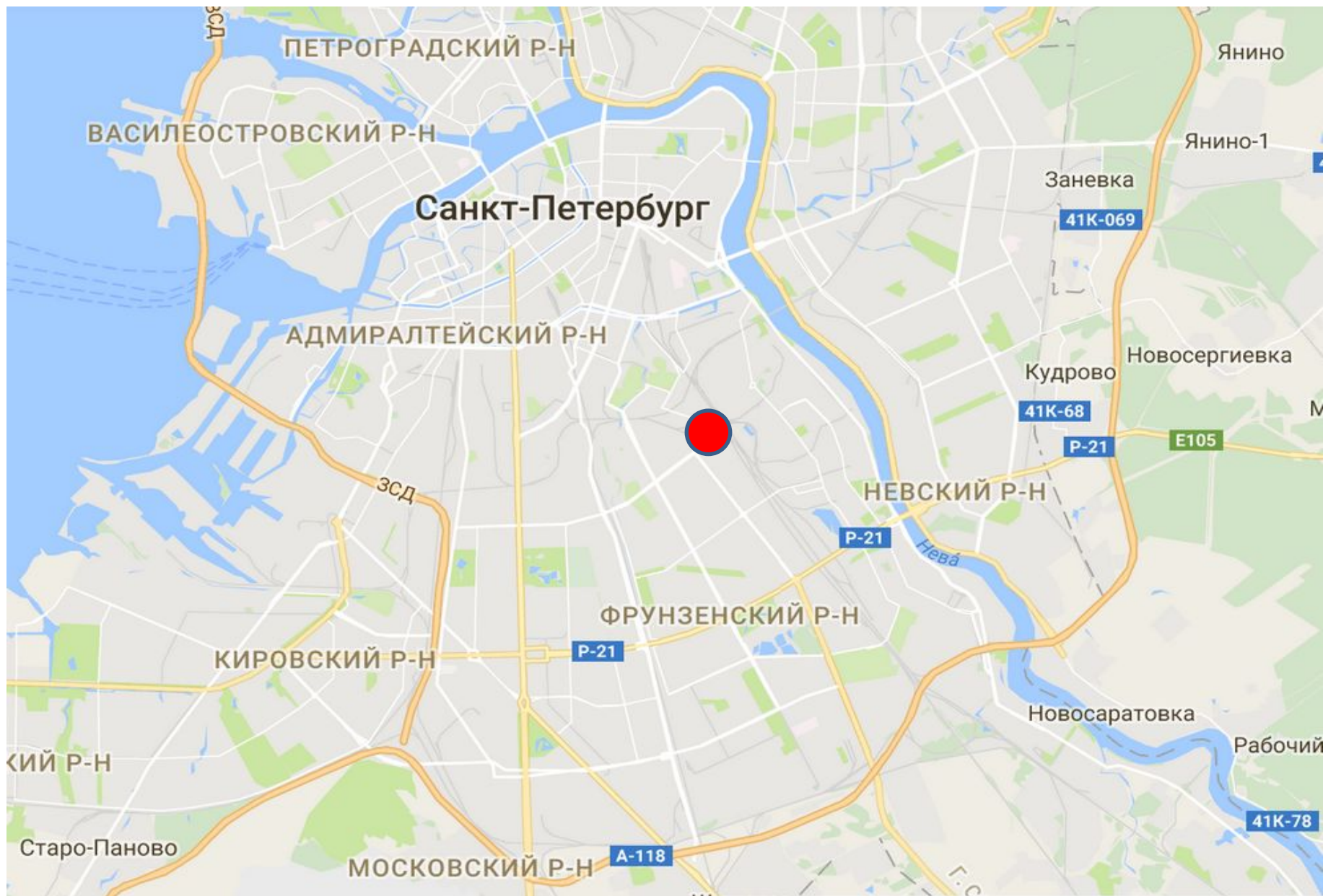
На объекте расположены:

- 1 – Административно-выставочное здание с офисными помещениями (1 200 м²)
- 2 – Надстройка холодного хранения (309м², 331м²)
- 3 – Отапливаемый склад (330м²)
- 4 – Неотапливаемый склад (420м²)
- 5 – Площадка открытого хранения (2 000 м²)
- 6 – Котельная дизельная (два дизельных котла 250 кВт и 93 кВт)

Основные характеристики объекта

| Наименование | Характеристики |
|---|--------------------------------------|
| Площадь земельного участка (кв.м.): | |
| -в собственности | 5452 |
| -в аренде | 3826 |
| ИТОГО | 9278 |
| Площадь капитальных строений (кв.м.): | |
| Административно-торговое здание | 1200 |
| Металлический ангар | 420 |
| Отапливаемый склад | 330 |
| Холодное хранение | 640 |
| ИТОГО | 2590 |
| Инженерное обеспечение: | |
| Разрешенная эл. мощность (кВА) | 95 |
| Максимально-разрешенный расход воды (м.куб/мес) | 4,3 |
| Теплоснабжение (МВт/Гкал/ч) | 0,343/0,292 |
| Котельная | два дизельных котла 250 кВт и 93 кВт |

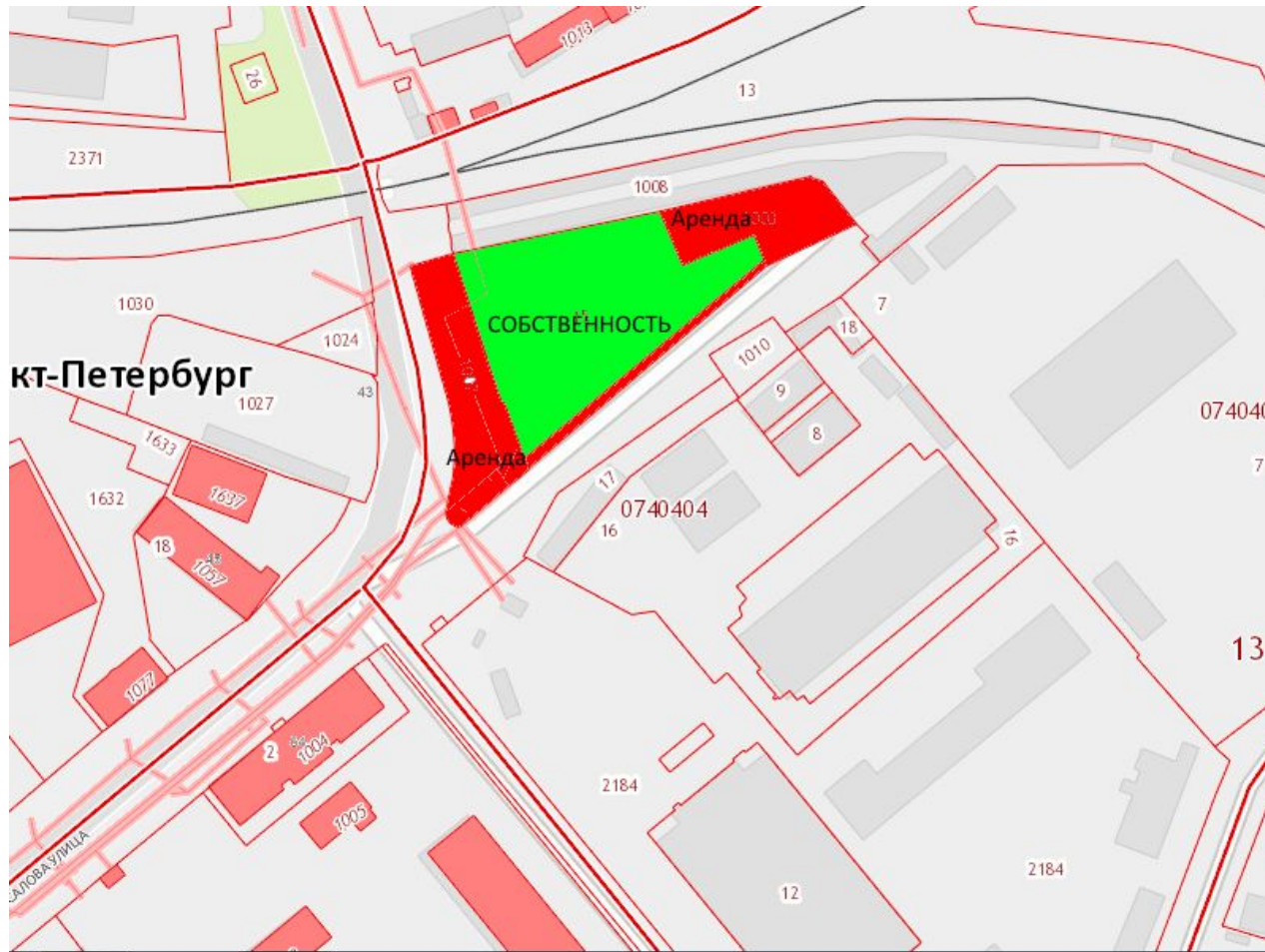
Расположение объекта



База Салова



Кадастровый план объекта



Правовая принадлежность объекта.

Собственность

| | | |
|---|-------------------|--|
| 1 | Земельный участок | г. Санкт-Петербург, ул. Салова, д. 46, лит. Г1 Кадастровый № 78:13:7404Г:15, общая площадь 5452 кв.м. |
| 2 | Здание склада | г. Санкт-Петербург, ул. Салова, д. 46, лит. Б Кадастровый № 78:7404Г:5:24, общая площадь 1069,1 кв.м. |
| 3 | Здание склада | г. Санкт-Петербург, ул. Салова, д. 46, лит. В Кадастровый № 78:7404Г:5:25, общая площадь 450,0 кв.м. |

Аренда КУГИ

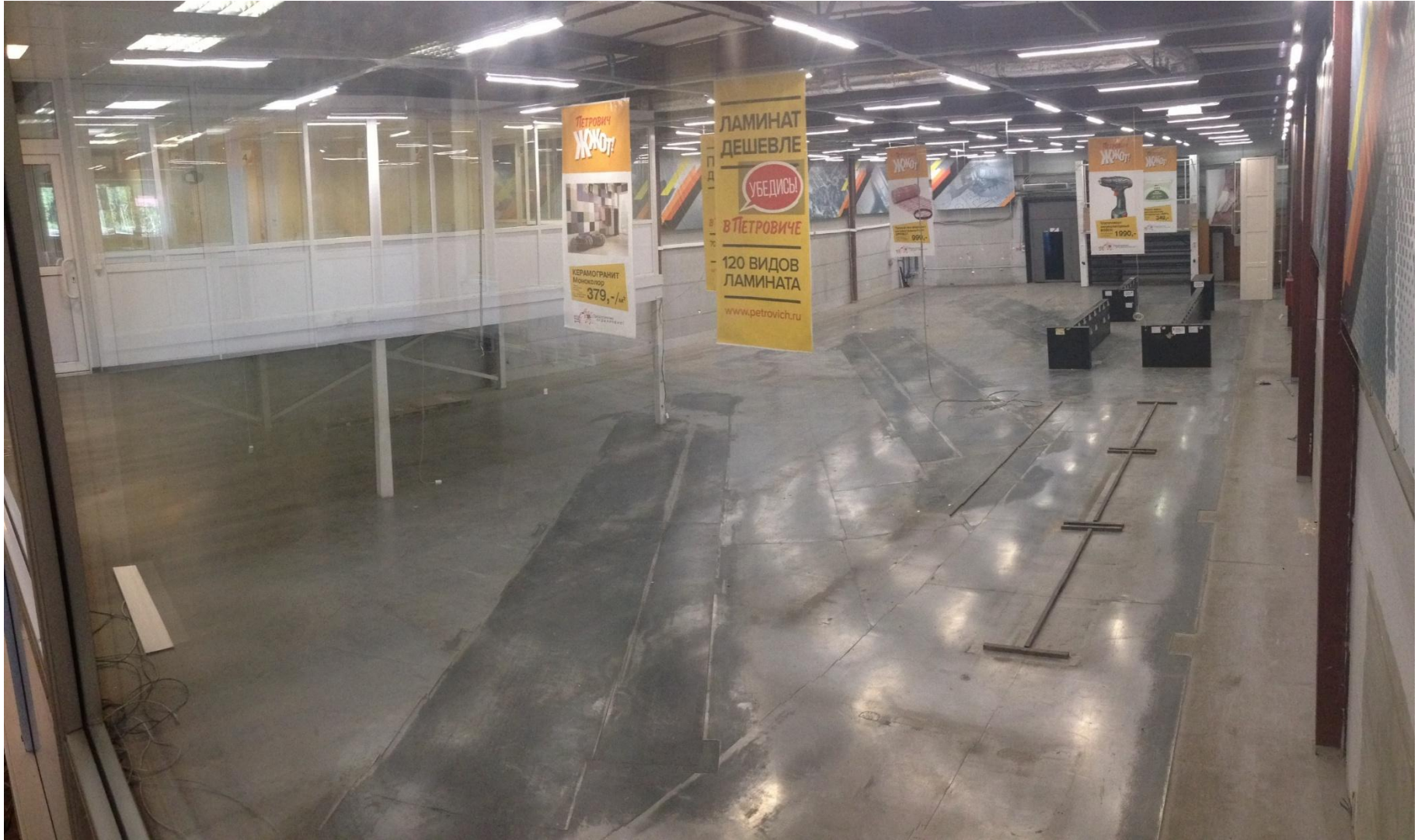
| | | | |
|---|-------------------|---|---|
| 1 | Земельный участок | СПб, ул. Салова, участок 12 (у дома 46) кадастровый № 78:13:7404Г:1003 общая площадь 1466 кв.м. | Договор аренды с КУГИ Санкт-Петербурга № 21-ЗК02970 от 20.07.2009г. |
| 2 | Земельный участок | СПб, ул. Салова, участок 11 (у дома 46) кадастровый № 78:13:7404Г:1007 общая площадь 2000 кв.м. | Договор аренды с КУГИ Санкт-Петербурга № 21-ЗК02969 от 20.07.2009г. |
| 3 | Земельный участок | СПб, ул. Салова, участок 40 (юго-восточнее дома 46, лит. Г1 по ул. Салова) кадастровый № 78:13:0740404:1012 общая площадь 360 кв.м. | Договор аренды с КУГИ Санкт-Петербурга № 21-ЗК03983 от 05.07.2013г. |

Торговый зал, офисные помещения

Салова 46







Петрович ЖЖОП
КЕРАМОГРАНИТ
Моноколор
379,-/м²

ЛАМИНАТ
ДЕШЕВЛЕ
УБЕДИСЬ
В ПЕТРОВИЧЕ
120 ВИДОВ
ЛАМИНАТА
www.petrovich.ru

ЖЖОП
999,-

ЖЖОП
1990,-









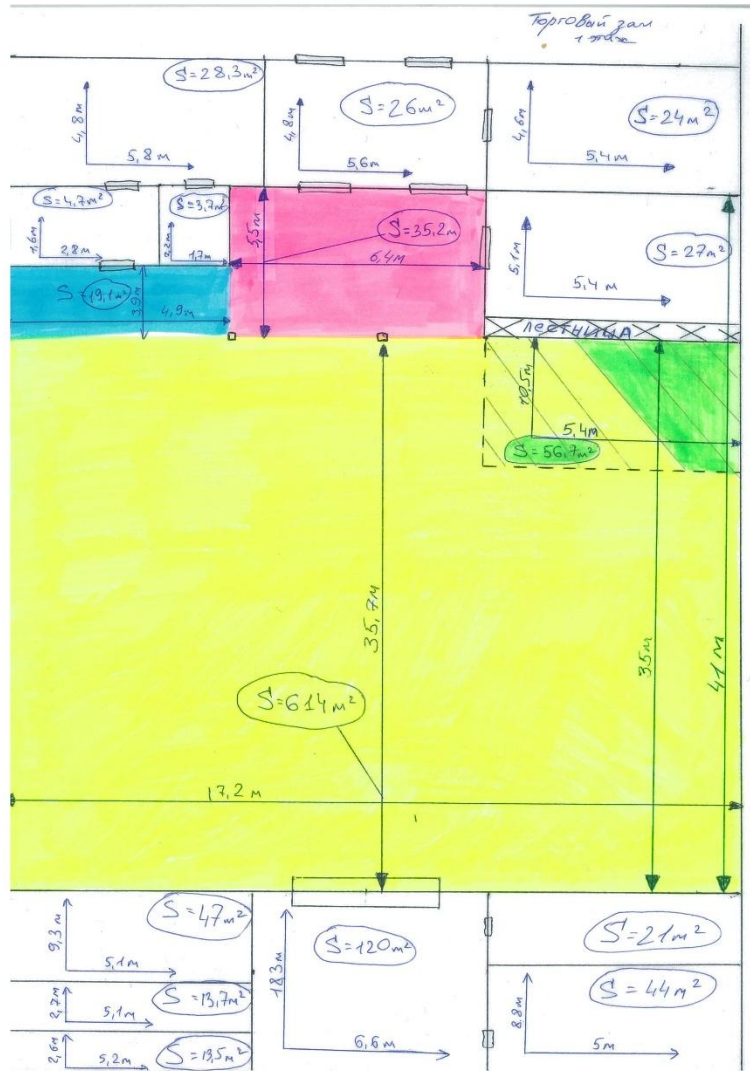




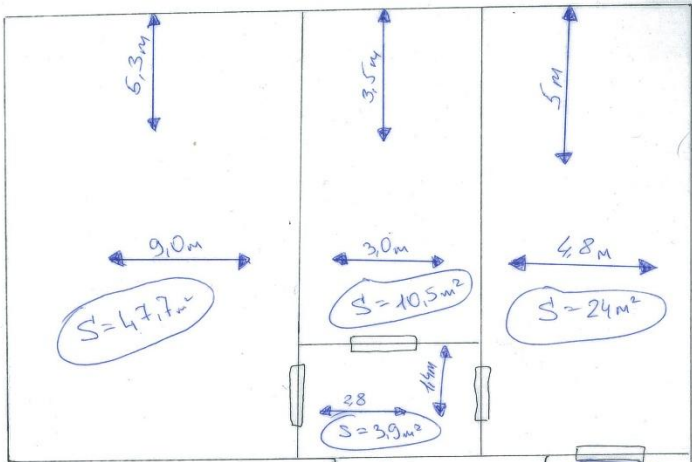




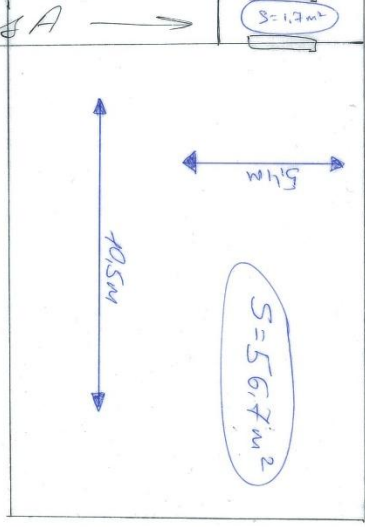




7000000 3000 2000000



$S_{\text{итого}} = 149,5 \text{ m}^2$



Отапливаемый склад, надстройка над торговым залом

Салова 46











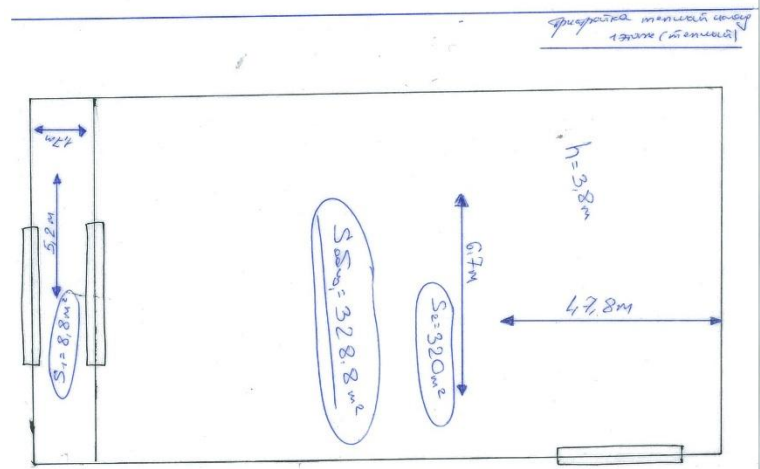
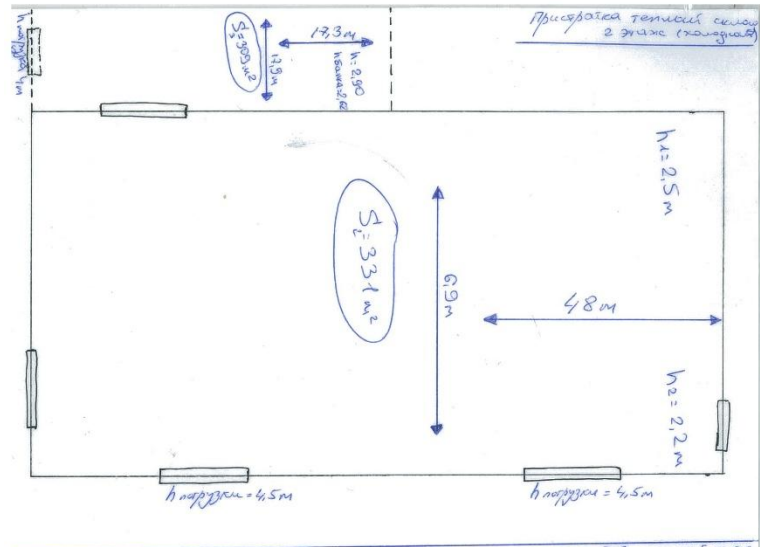












Справа было:
 $S_{\text{напольная}} = 328.8 \text{ m}^2$
 $S_{\text{напольная}} = 331 \text{ m}^2$
 $S_{\text{напольная}} \approx 660 \text{ m}^2$
 $+ \text{проектная } S_3 (300 \text{ m}^2)$
 $\Rightarrow 960 \text{ m}^2 = S_{\text{напольная}}$

Неотапливаемый склад

Салова 46



СКЛАД
№2







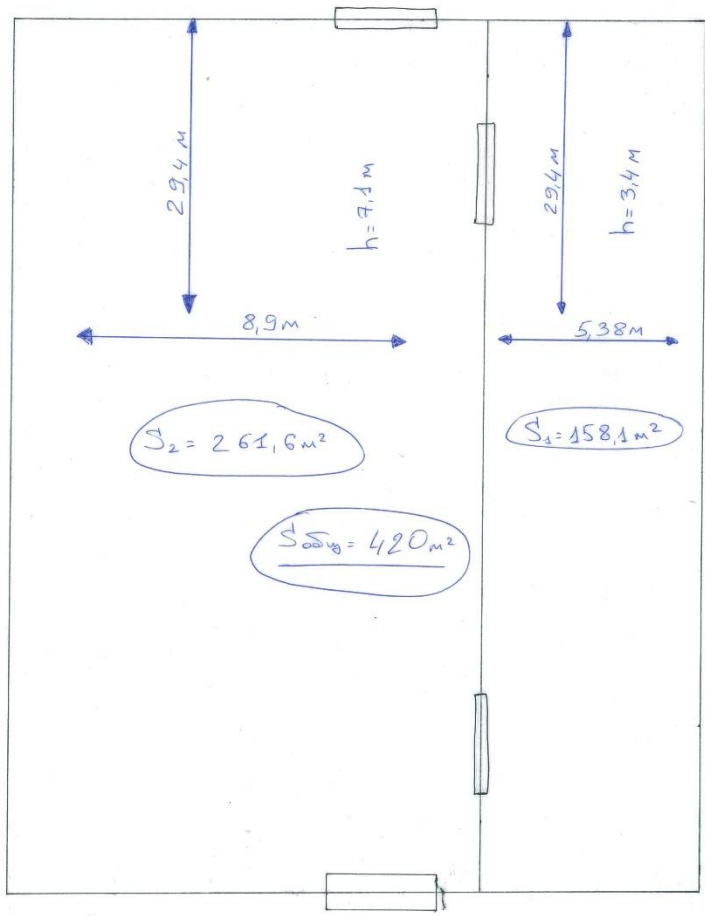








Forma y medidas



$$S_2 = 261,6 \text{ m}^2$$

$$S_1 = 158,4 \text{ m}^2$$

$$\underline{S_{\text{total}} = 420 \text{ m}^2}$$

Контактная информация:

Прохоров Сергей Николаевич

+7-921-888-25-15

s.prokhorov@petrovich.ru