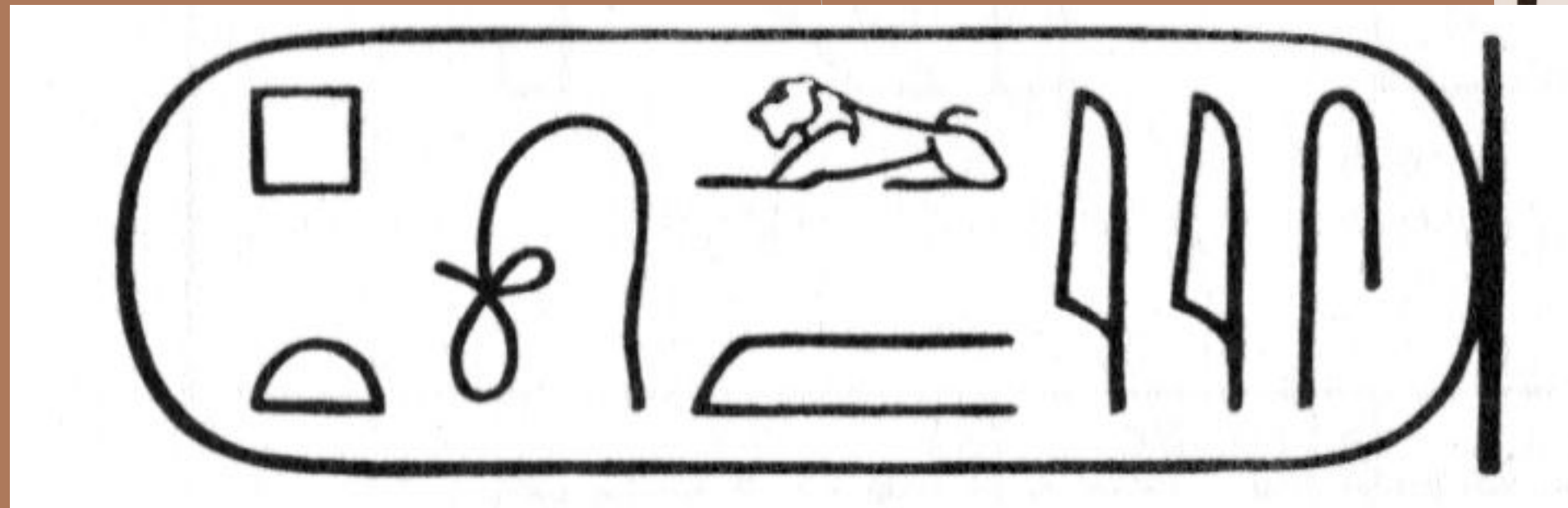


# ИСТОРИЯ ШРИФТА

ВЫПОЛНИЛА: НИЯЗОВА АДЕЛЬ

ГРУППА: ГР-19-9-1

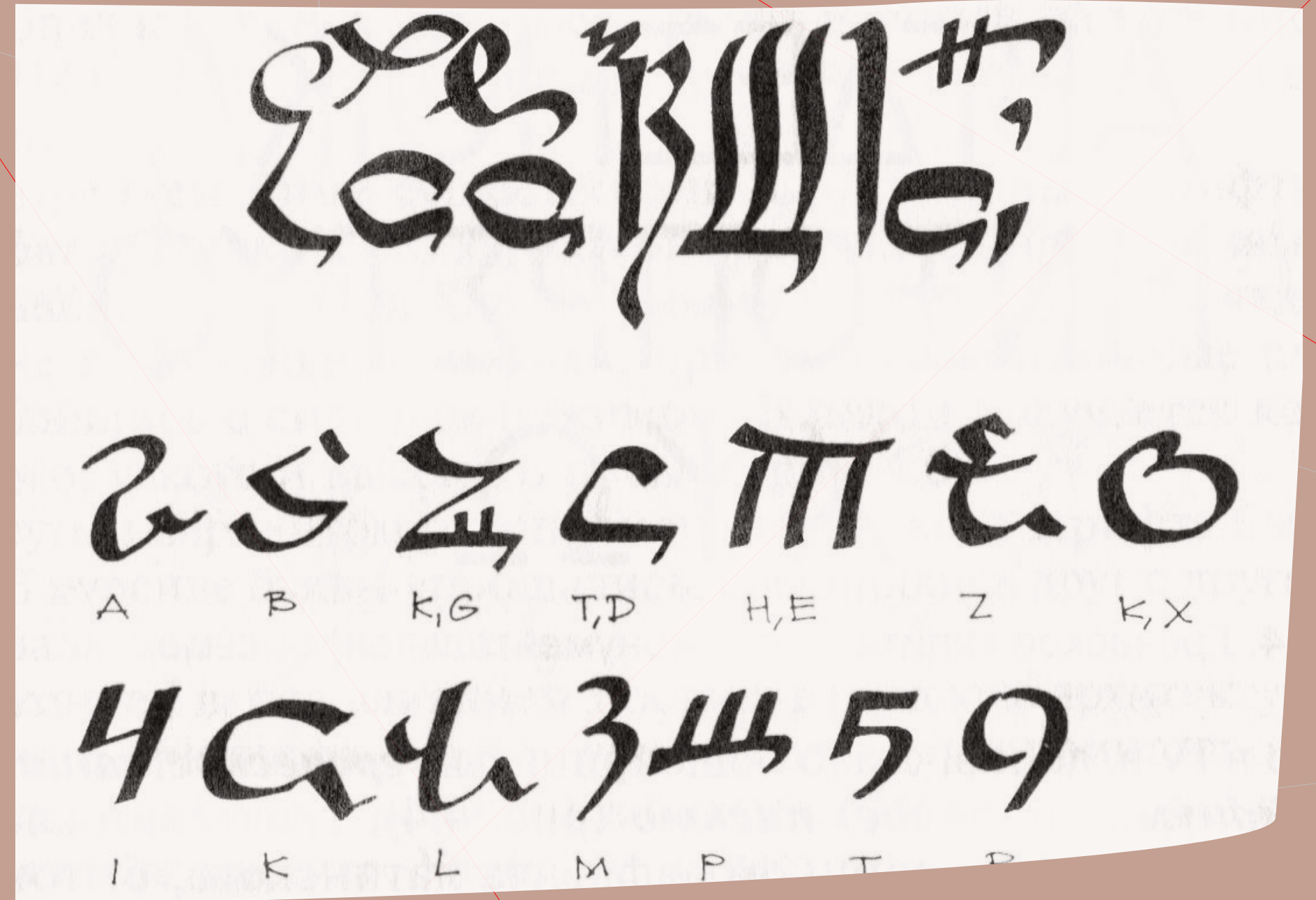
Письменность — важнейший этап в истории культуры, результат тысячелетних творческих устремлений человеческого общества.

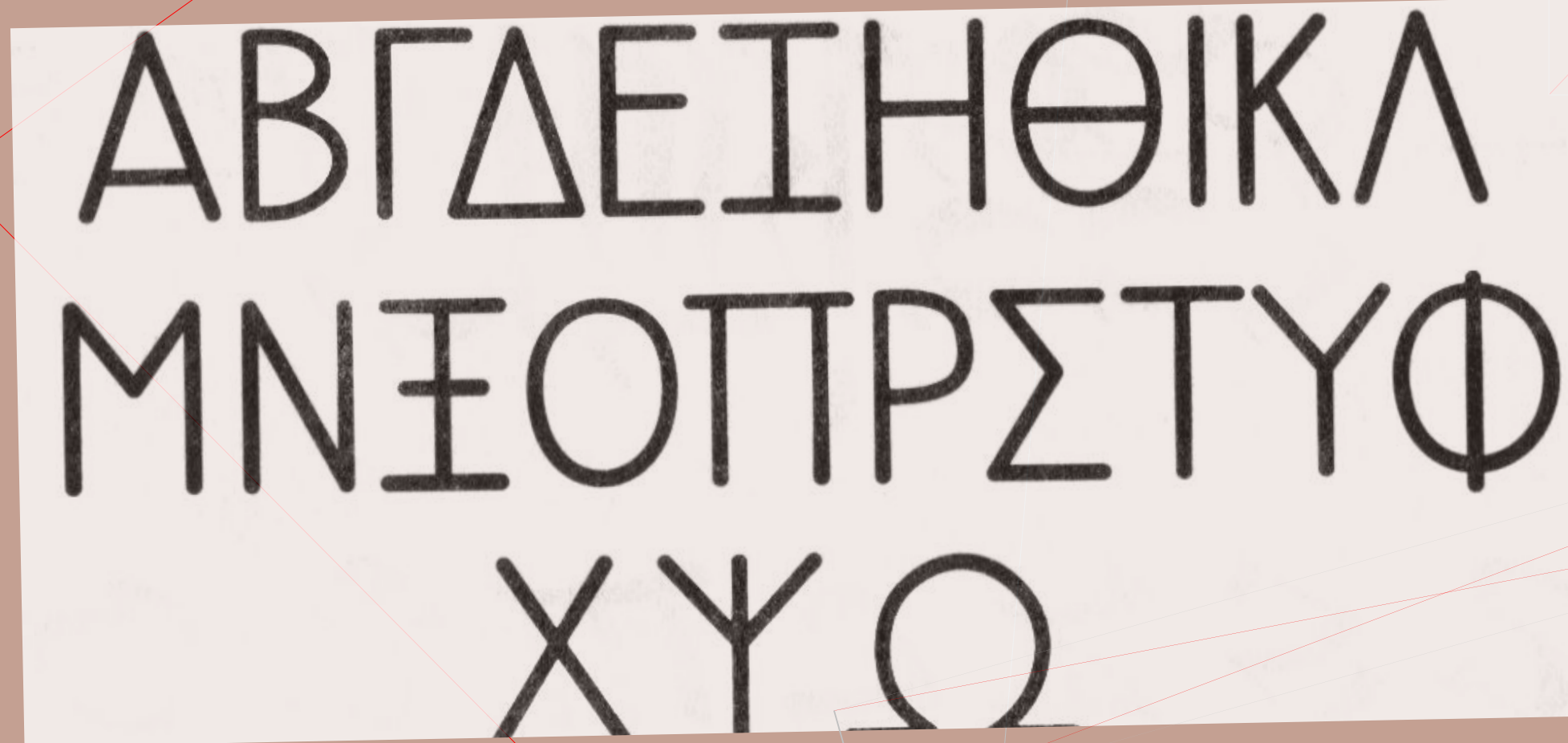


Шрифт — это совокупность знаков всего алфавита, визуально различных, но единообразно спроектированных. Шрифты, создавались и совершенствовались в течение тысяч лет, их форма сложилась под влиянием разных факторов. Среди современных компьютерных гарнитур можно

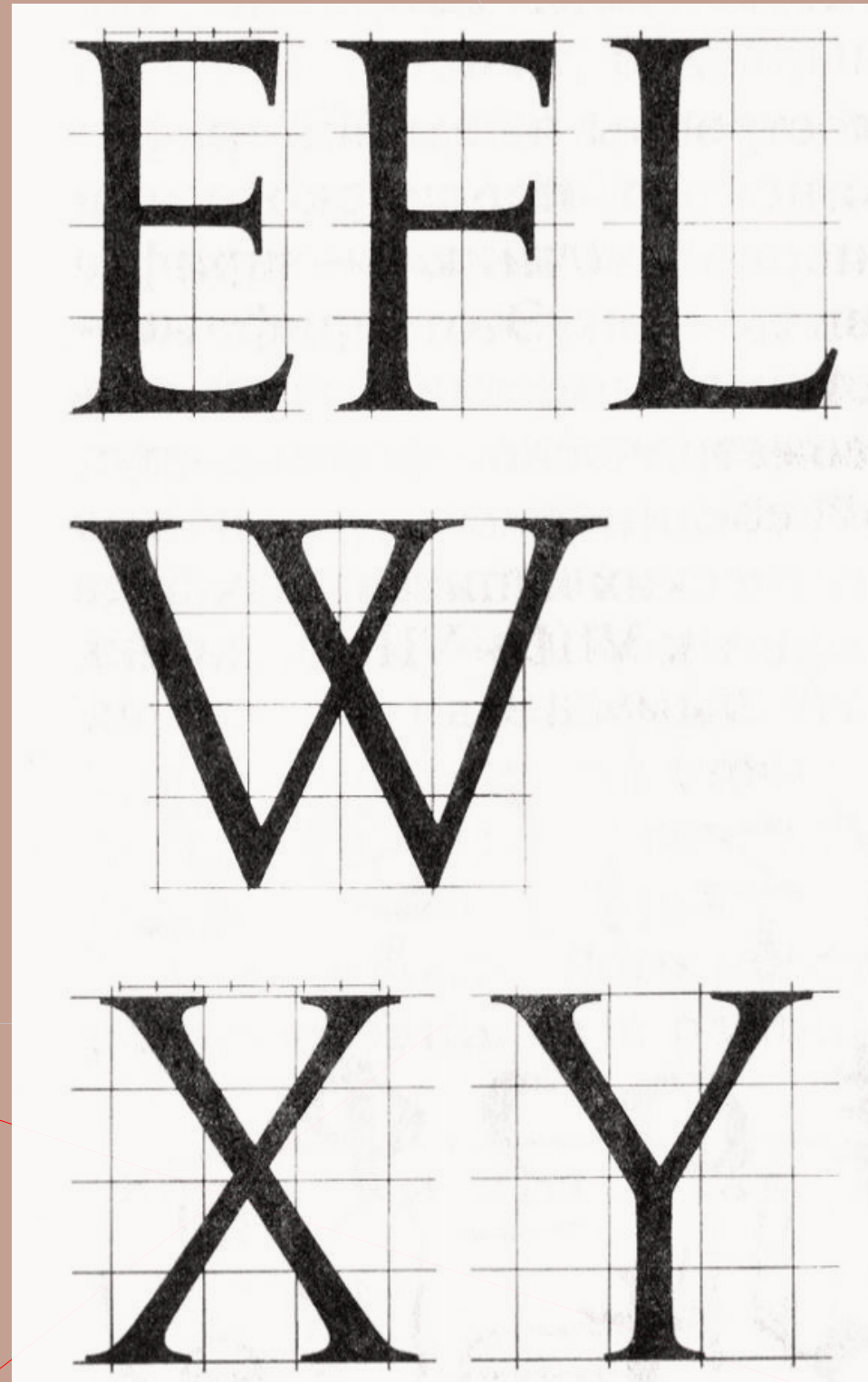


Предшественником нашего современного письма считают письмо Древнего Египта. Египетское иероглифическое письмо восходит к XIV в. до н.э. Из-за необходимости писать быстро из иероглифов образовалось курсивное иероглифическое письмо для обыденных надобностей. Курсив — бегущее, быстрое письмо. Принято считать египетское иероглифическое письмо родоначальником буквенных алфавитов.





Шрифт древнегреческих надписей сильно отличается от современного письма, все линии в нем одинаковой толщины. Буквы выравнились не по двум строкам, как сейчас, а по средней линии, а чередование треугольных и округлых элементов делает древнегреческий шрифт энергичным и подвижным. Греческий алфавит явился главным источником алфавита латинского, бытового в Древнем Риме.



От греческого алфавита произошел латинский алфавит. В I — II вв. н.э. достигает своего совершенства римское капитальное письмо. Другое название — маюскул. Надпись, выполненная маюскулом, укладывается строго между двумя горизонталями, ни единой черточкой не выходя за пределы образованной им строки. Маюскул — это шрифт торжественных надписей, высекавшийся на колоннах, триумфальных арках, стенах.

Наибольшую законченность и совершенство шрифт надписей приобрел к II в. н.э., например шрифт надписи на колонне Трояна (114 г. н. э.). Характерными чертами рустики являются тонкие вертикальные штрихи, причем горизонтальные штрихи выполнялись с сильным нажимом. В целом получается картина сжатого, узкого и высокого письма



- ✘ Появился новый стиль — унциальное письмо. Удобство и быстрота начертания достигались в нем тем,
- ✘ что штрих принимал дугообразную форму, а углы округлялись. Полного своего развития шрифт достиг в IV в.
- ✘ и применялся до VIII в.

stravit se in terram propterea  
fatum vocat clamans. Do-  
mne, ut sim dignus, quod subi-  
intus? Venit hoc peccator  
non sum dignus. Numquid  
non quod omnis peccator mei? Tu  
in uno ictu oculi te monstras.  
huiusmodi ut patiens ad hunc  
publicanum, et peccatorem. et non  
manducare vis. si te ipsum  
in illo vises. Cumque propter il-  
los engens se vir gloriosus in  
tunc amaris tenentibus. ma-  
gis suspensus. et quod plures pau-  
perum dixit. Tu es deus!

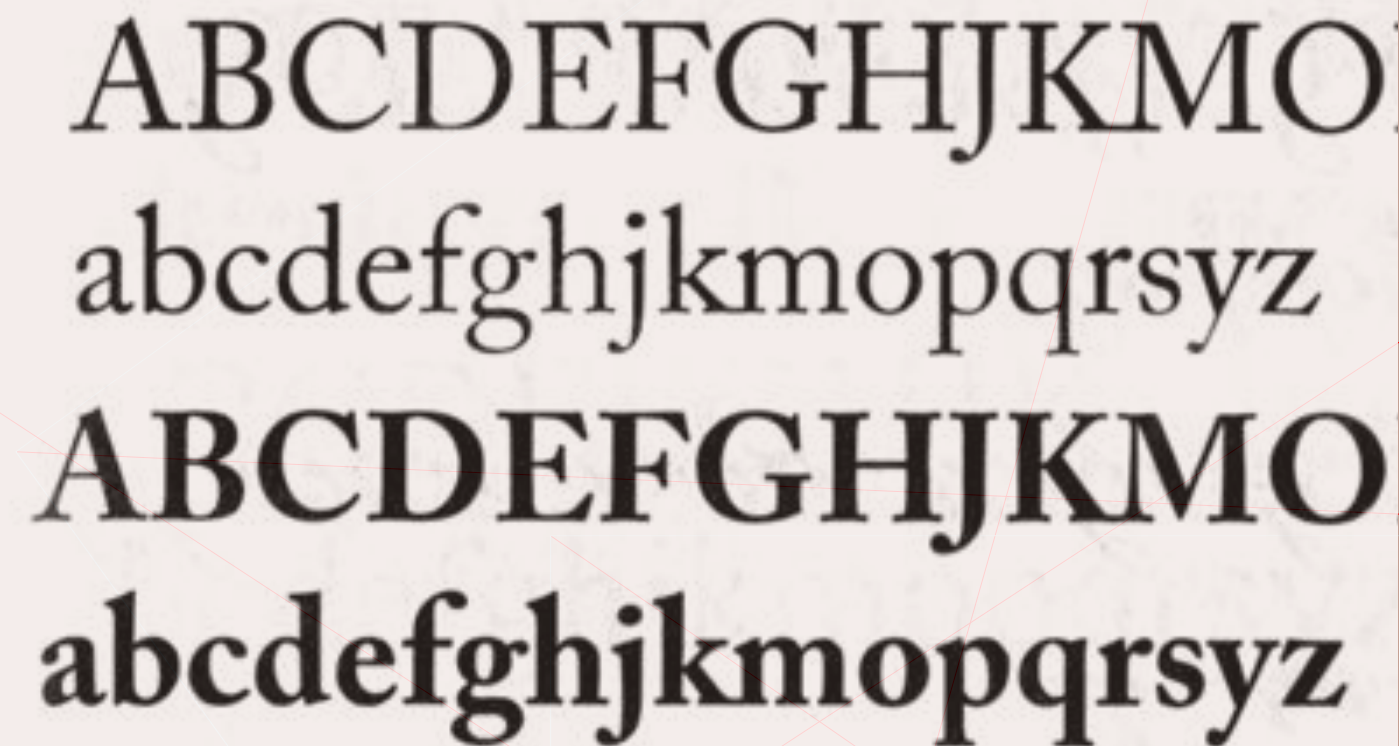


В эпоху Возрождения (XV—XVI вв.) возрос интерес к античной культуре во всех ее проявлениях. Переписывая античные тексты, писцы старались копировать и сам шрифт этих текстов, связывая его с античностью, и даже называли его антиква.

*ABCDEFGHIJKLMO.*  
*abcdefghijklmnopqrsyz*  
**ABCDEFGHIJKLMO.**  
**abcdefghijklmnopqrsyz**

Новое письмо — антиква, называемое также латинским письмом, переняло все новшества и положительные качества, достоинства.

В середине XV в. наступает новая эпоха в развитии шрифта. Около 1440 г. Иоганн Гуттенберг изобрел книгопечатание. Для своих книг он использовал один из вариантов распространенного тогда в Германии готического шрифта. Он использовал несколько вариантов написания каждой буквы на странице, применял так называемые лигатуры, а для нарядных инициалов оставлял свободное место — их потом рисовали от руки. Книги, напечатанные Гуттенбергом, отличаются совершенством печати и красотой.



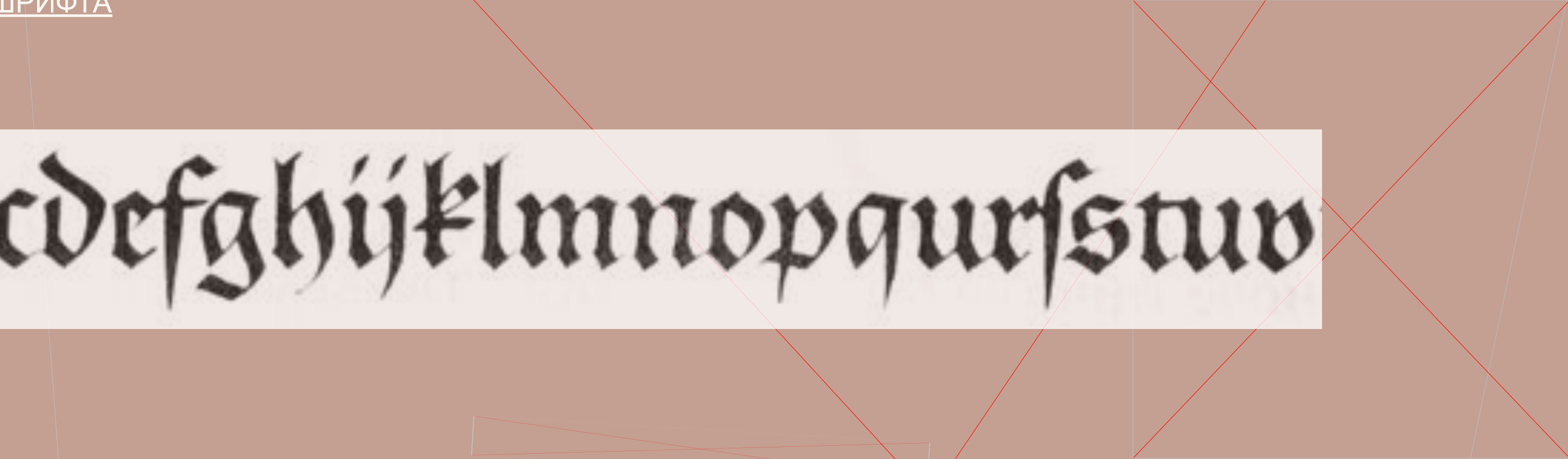
ABCDEFGHIJKMO  
abcdefghijklmnopqrsyz  
**ABCDEFGHIJKMO**  
**abcdefghijklmnopqrsyz**

Im Besten der gesamten Menschheit  
kann niemand beitragen,  
der nicht aus sich selbst macht,  
was aus ihm  
werden kann und soll.  
Brandenburgische Konzerte

Известный типограф Альд Мануций разработал первый типографский курсив. Раньше курсив применялся как основной шрифт, сегодня только для выделений в тексте.

Наиболее характерные формы классической антиквы сложились во второй половине XVIII — начале XIX вв. в шрифтах Дидо (Франция) и Бодони (Италия). Антиква Дидо представляет собой самый строгий, чистый и торжественный тип классической

антиквы.



c d e f g h i j k l m n o p q r s t u v

”

В самом конце XIX в. в архитектуре и изобразительном искусстве появляется новый стиль — модерн. Этот стиль также проявляется и в шрифтах, они так и называются по названию архитектурного стиля. Для этих шрифтов характерно использование «текучих», плавных линий и необычных начертаний отдельных букв. Часто шрифты составляли единую композицию с графическими орнаментами.

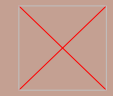
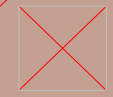


abcdefghijklmnopqrstuvwxyz

В советском искусстве, начиная с 1930-х гг., наблюдается определенный возврат к шрифтам типа «антиква». Количество гарнитур, применяемых в это время, ограничивается ГОСТом. В конце 1950-х — начале 1960-х гг. в советском искусстве вновь начинаются поиски более свободных форм, отражающих личность художника.

Начиная с 1960-х гг., создаются шрифты непривычных начертаний. Появление световых табло, а также низкое разрешение первых мониторов и печатных устройств потребовало создания шрифтов.

# Вывод



Таким образом, ознакомившись с историей развития шрифтов, можно сделать вывод, что лучшие образцы русского шрифта создавались на основе классических шрифтов, а также разновидностей других шрифтов, проверенных временем.

# Спасибо за внимание

История шрифта