

Федеральное государственное бюджетное
образовательное учреждение
высшего образования «Тюменский государственный
медицинский университет»
Министерства здравоохранения Российской
Федерации
(ФГБОУ ВО Тюменский ГМУ Минздрава России)
КАФЕДРА ПРОПЕДЕВТИЧЕСКОЙ И
ФАКУЛЬТЕТСКОЙ ТЕРАПИИ

СИНДРОМ ОБШИРНОГО ПРОСВЕТЛЕНИЯ ЛЕГОЧНОГО ПОЛЯ

Выполнила студентка лечебного
факультета 303 группы Зейналова Д. Э.
Проверил профессор кафедры, д. м. н.
Осколков С. А.

Синдром обширного просветления

- ▣ Синдром обширного просветления представляет собой повышение прозрачности обоих легочных полей, одного легочного поля целиком или большей части легочного поля, не ограниченное кольцевидной тенью.
- ▣ Просветление обусловлено уменьшением массы тканей в единице объема легкого. Это происходит при увеличении воздушности всего легкого или его части, либо при образовании в легочной паренхиме воздушных полостей.

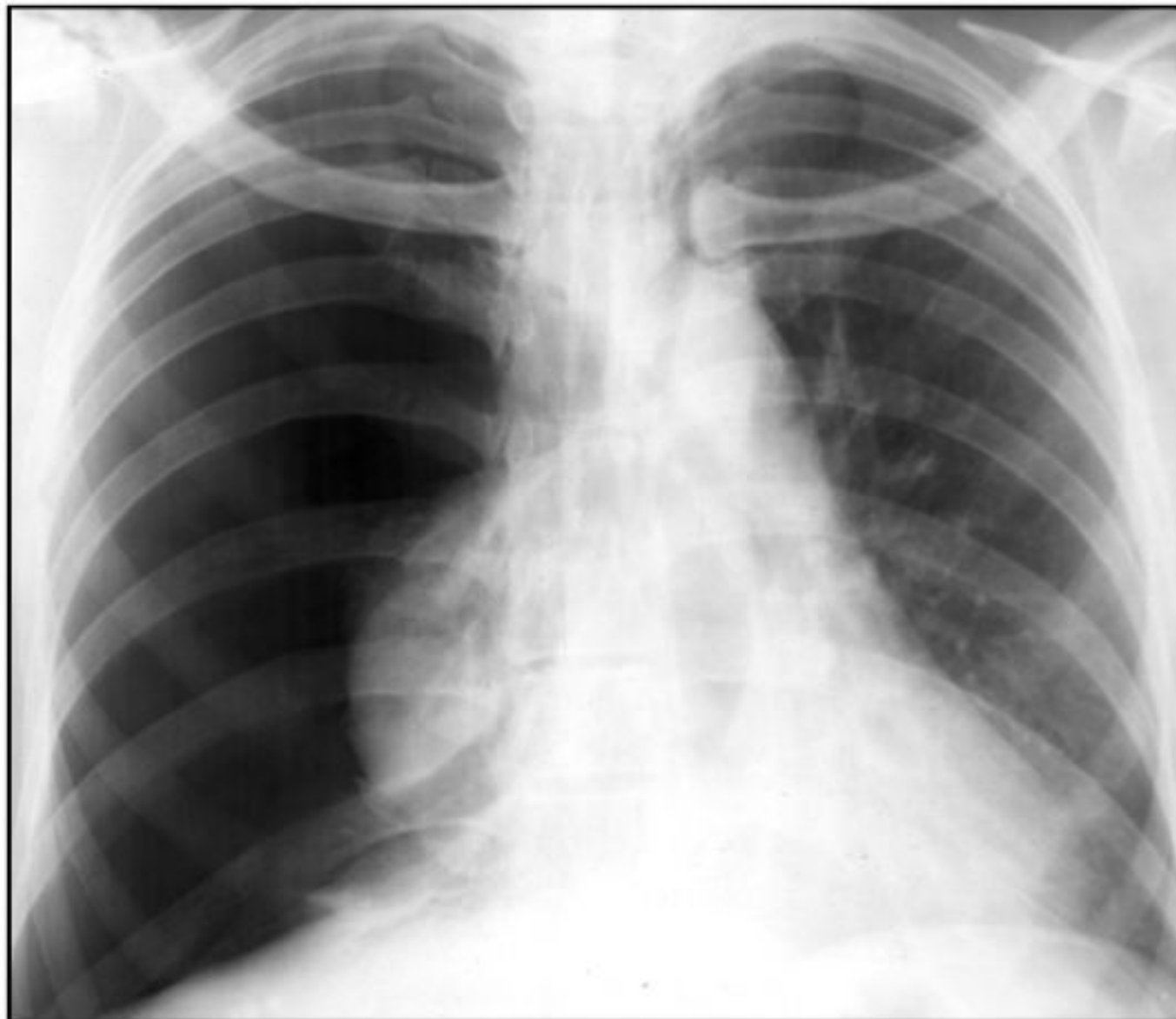
- При внутрисиндромной дифференциации внутрилегочных патологических процессов следует прежде всего оценить их распространенность. Выделяют 3 варианта обширного просветления: тотальное двустороннее, тотальное одностороннее, субтотальное одностороннее.

- Тотальное двустороннее просветление наиболее часто дают эмфизема легких и гиповолемиа малого круга кровообращения при некоторых врожденных пороках сердца (тетрада Фалло, изолированный стеноз легочной артерии).



- Тотальным односторонним просветлением чаще всего отображаются клапанное нарушение проходимости главного бронха, компенсаторный гиперпневматоз одного легкого при ателектазе или отсутствии другого легкого, тромбоэмболия и агенезия одной из главных ветвей легочной артерии.





- Субтотальное одностороннее просветление наблюдается при клапанном нарушении проходимости долевого бронха в связи с его частичной механической обтурацией опухолью или инородным телом; при компенсаторном гиперпневматозе части легкого вследствие ателектаза или удаления другой доли того же легкого; при тромбоэмболии долевого ветви легочной артерии; при врожденной лобарной эмфиземе.

СУБТОТАЛЬНОЕ ПРОСВЕТЛЕНИЕ (одностороннее или двухстороннее)



Клапанное нарушение проходимости долевого бронха вследствие опухолевого поражения или аспирации инородного тела. Диагноз уточняется с помощью КТ и бронхоскопии.