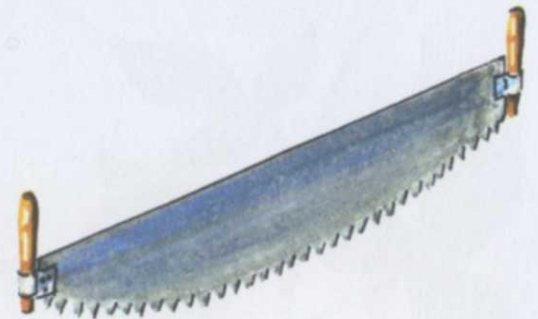
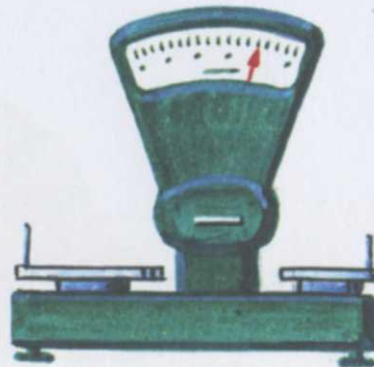


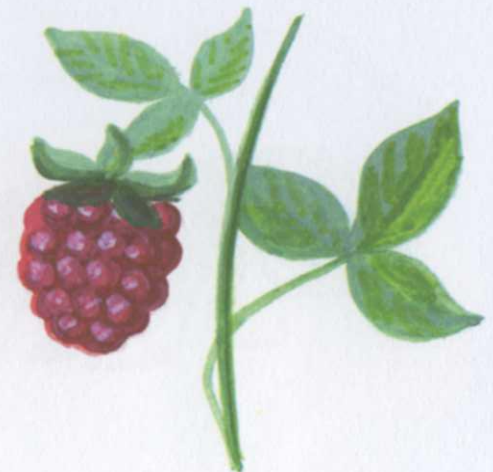


**ОБСЛЕДОВАНИЕ
СЛОГОВОЙ СТРУКТУРЫ СЛОВ**

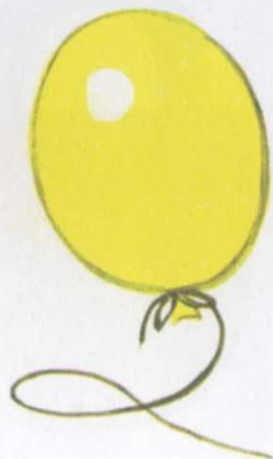
Двусложные слова



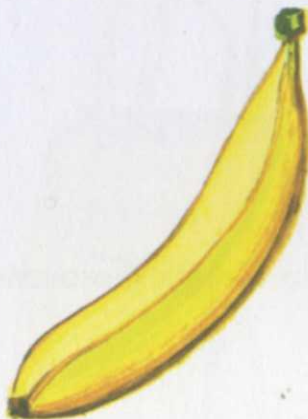
Трехсложные слова



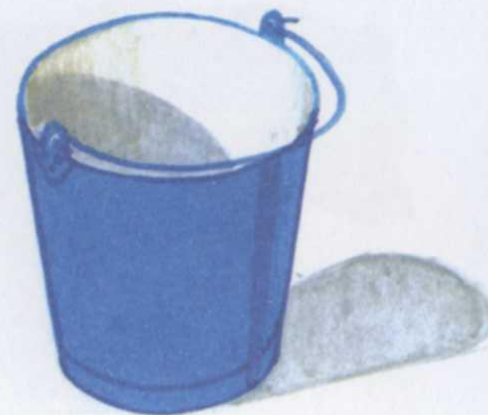
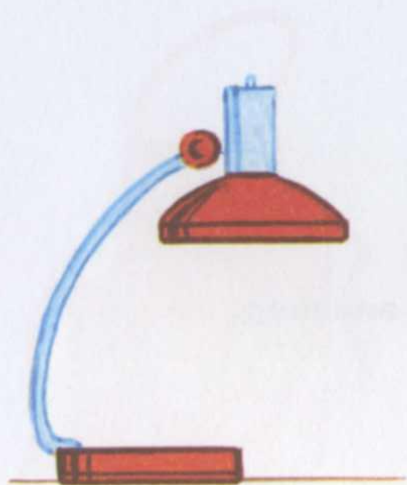
Односложные слова



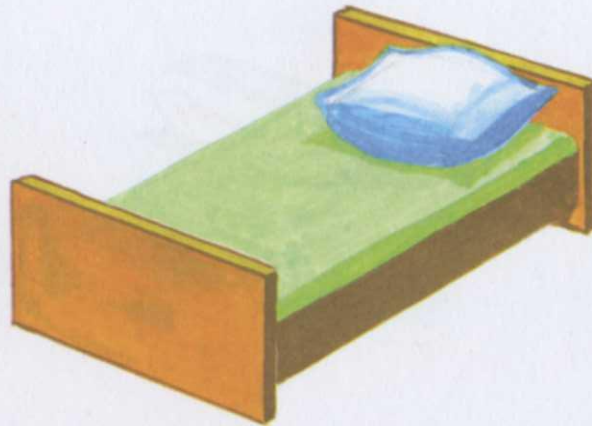
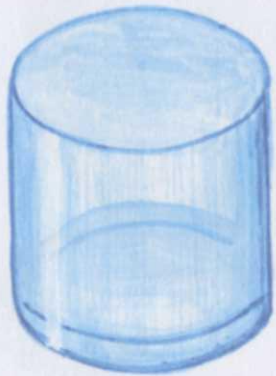
Двусложные слова с одним закрытым слогом



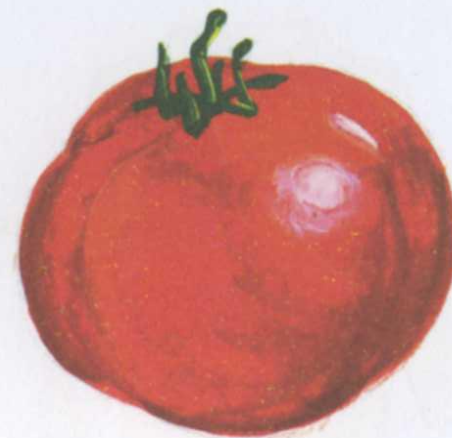
Стечение согласных в середине слова



Двусложные слова с закрытым слогом и стечение согласных



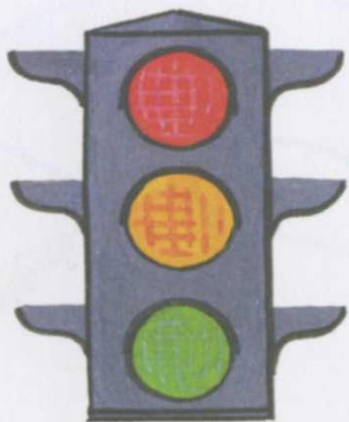
Трехсложные слова с закрытым слогом



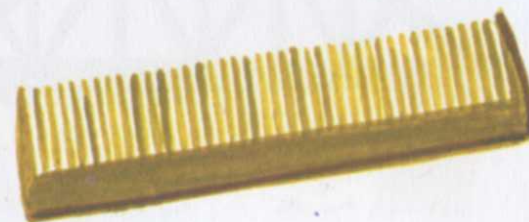
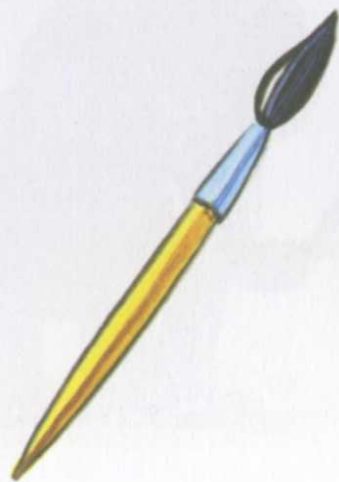
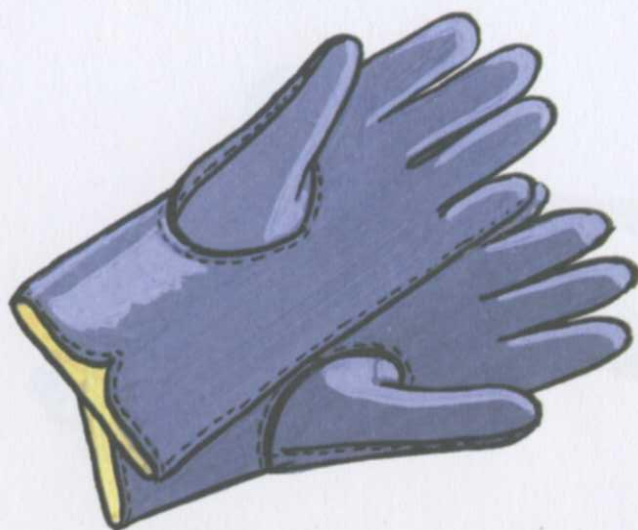
Трехсложные слова со стечением согласных



Трехсложные слова с закрытым слогом и стечением согласных



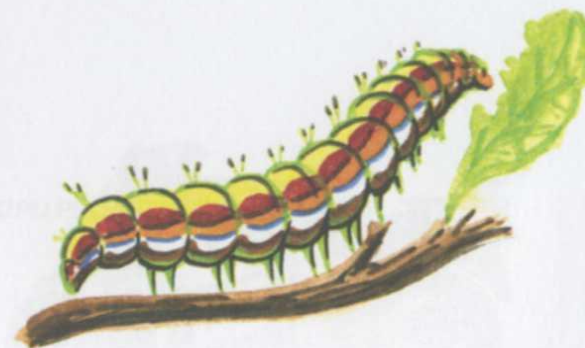
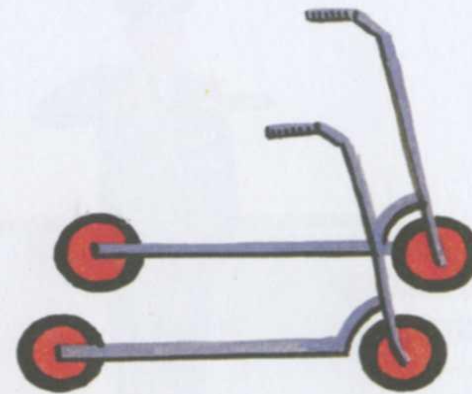
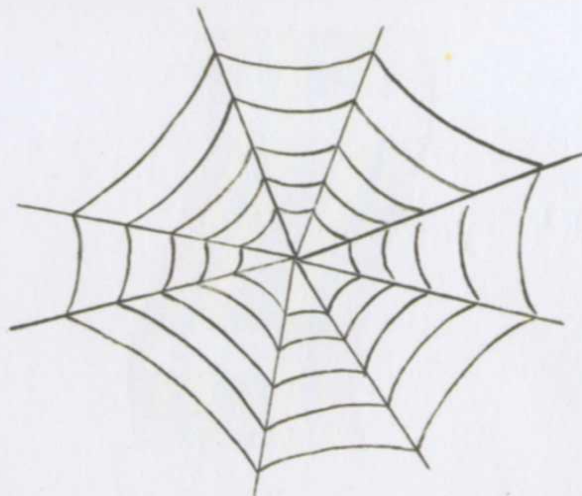
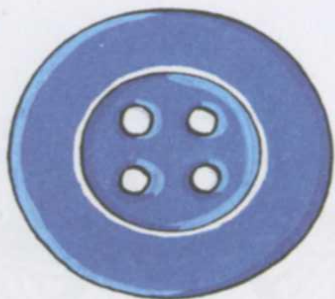
Трехсложные слова с двумя стечениями согласных



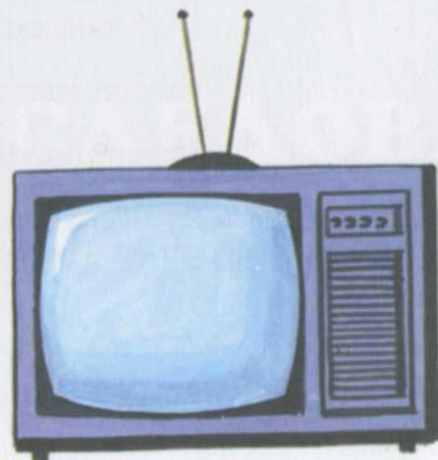
Двусложные слова с двумя стечениями согласных



Четырехсложные слова из открытых слогов



Четырехсложные сова



Задание 14. Слова со сложной слоговой структурой (см. рис.)

Задание 15. Повторить за логопедом словосочетания

Слесарь-инструментальщик.

Космонавт-исследователь.

Молодой экскурсовод.

Строгий регулировщик

Задание 16. Повторить за логопедом предложения

Лара забрала Рому домой.

Экскурсию проводил молодой экскурсовод.

На перекрестке стоит регулировщик.

Валерия Александровна учила Лару.

Милиционер Валерий регулирует движение в районе железнодорожного вокзала.

