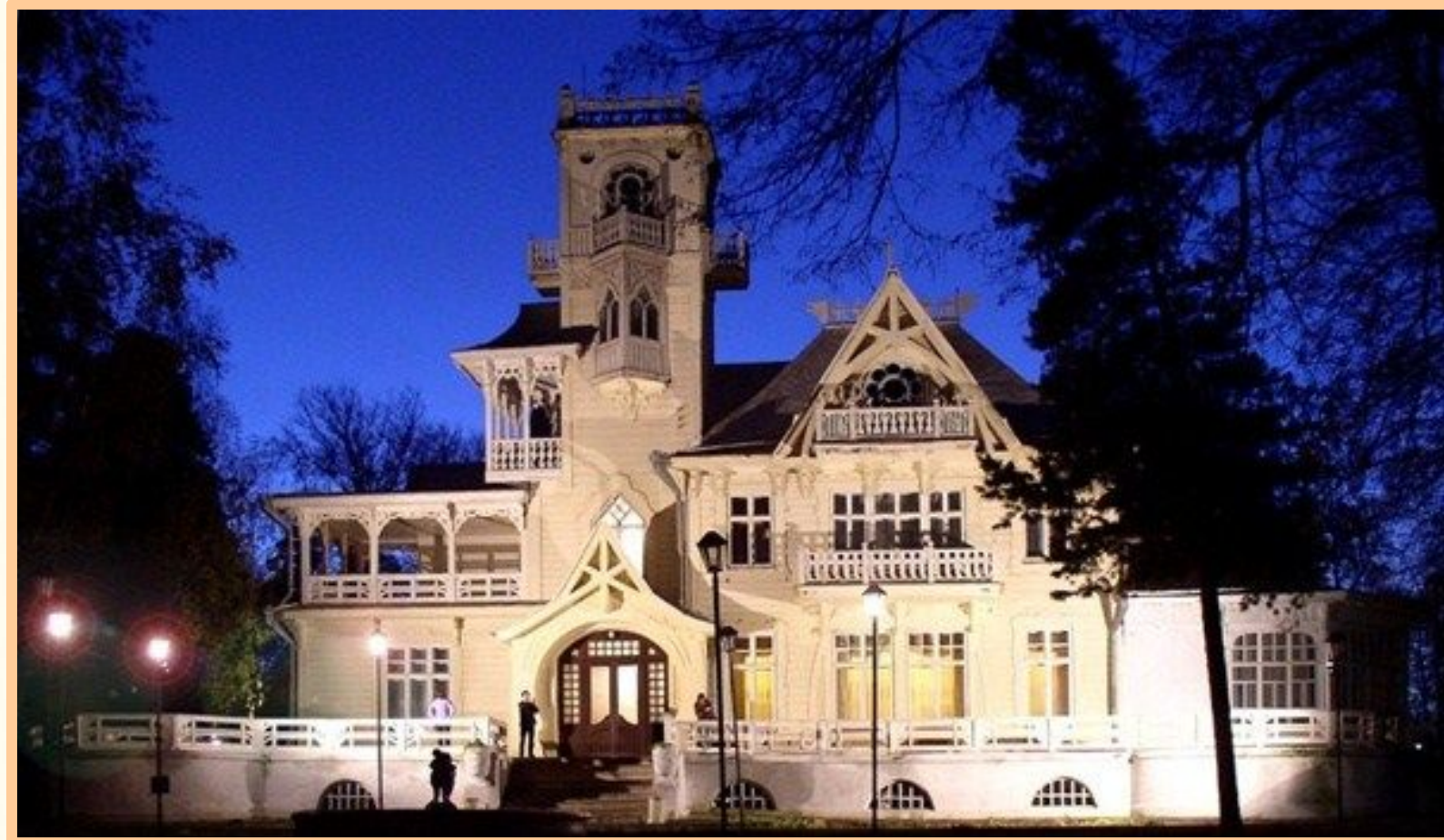


Der goldene Ring Udmurtiens

Gruppe 443

Wochenendhaus von Baschenin in Sarapul









**Павел Андреевич Башенин с
супругой Людмилой Николаевной**

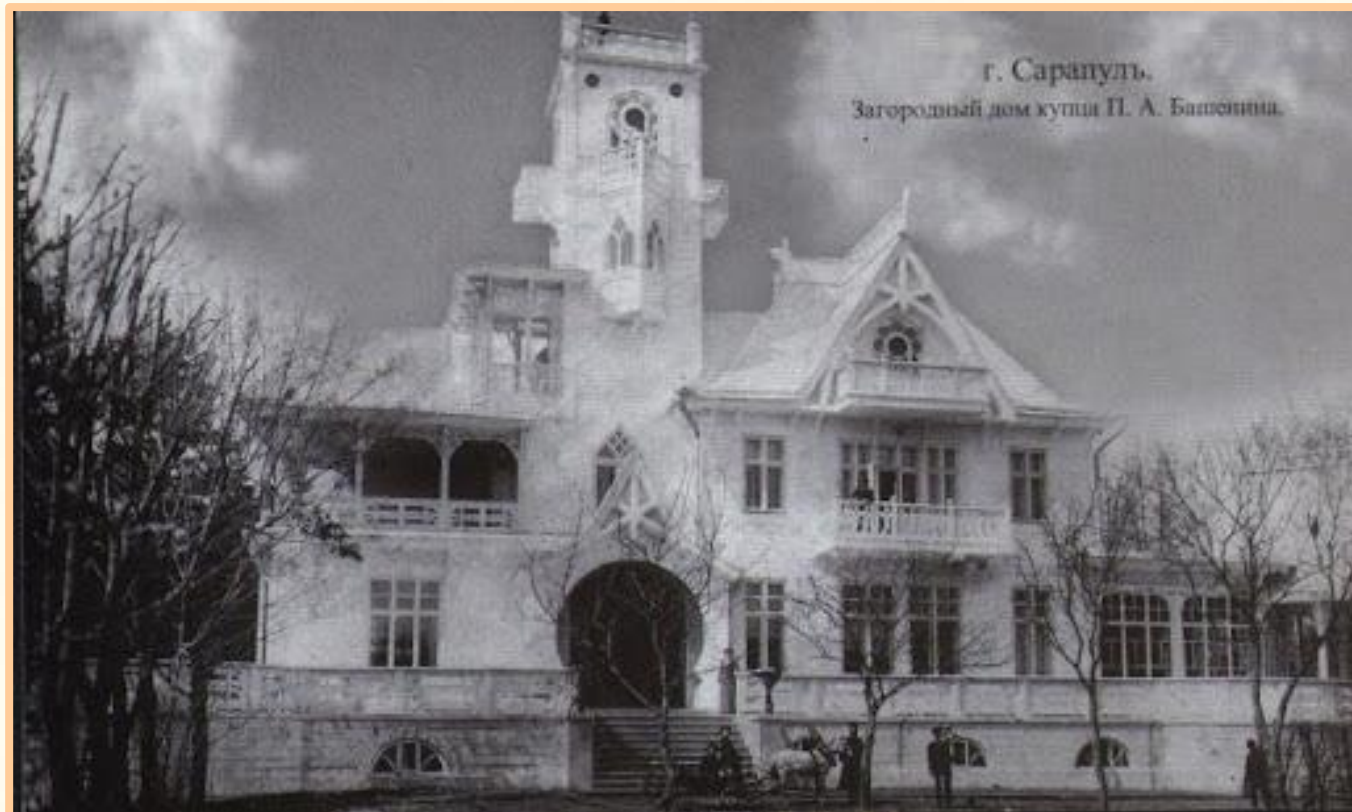
Brunnen



Geschichtenfotos



Сарапул
Госсия



г. Сарапуль.
Загородный дом купца П. А. Башенни.



Das Innere des Hauses







Sein Ziel ist die Erhaltung und Popularisierung der udmurtischen Ethnie, das Leben, die Überzeugungen und das Gesamtbild der Welt der alten Udmurten anschaulich darzustellen.



Hier gibt es alles, was Sie für den Empfang von Touristen benötigen –
Straßennetze, Gastronomieeinrichtungen, Hotels, Erholungsheime,
Skibasis





«Вожодыр»



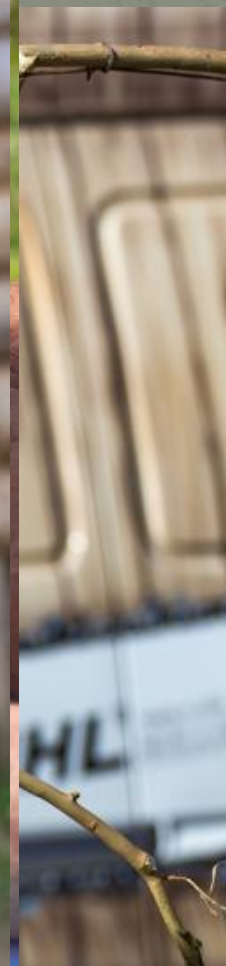
«Куака Юшман»



«Қуарсұр»



«Арт луд»



Иднакар



- Die größte Siedlung im Norden Udmurtiens ist die Siedlung Idnakar. Die Siedlung befindet sich 2 Kilometer westlich des Dorfes Soldyr. Idnakar ist ein archäologisches Denkmal von allrussischer Bedeutung.

- Über die Entstehung von Idnakar gibt es eine Legende: Auf dem Berg Soldyr erschien der Held Donda mit seinen Söhnen Idna und Gurya, Vesya und Zui. Als die Söhne aufwuchsen und heirateten, gründeten die Dondas mit ihren jüngeren Söhnen neue Siedlungen, und Idna blieb auf dem Berg Soldir.



Bei Ausgrabungen wurden die Überreste alter Bauten, Wohnungen und Befestigungen entdeckt



- Das Leben und die Beschäftigungen der Bewohner der Stadt wurden rekonstruiert. Auch haben Wissenschaftler das soziale und politische Leben untersucht



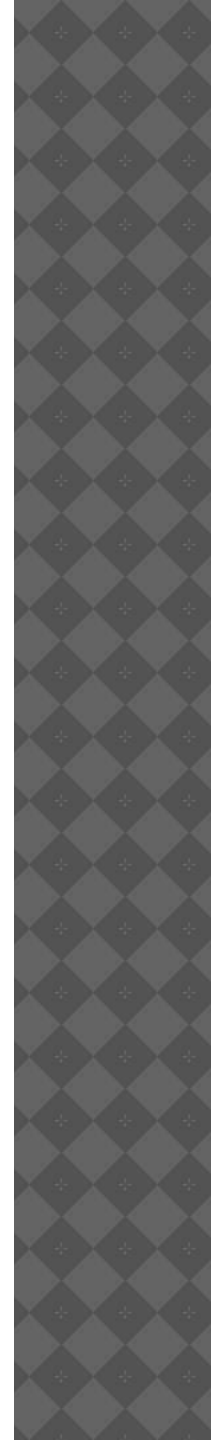
In Glazov gibt es ein Museum, das der Stadt Idnakar gewidmet ist, in dem es einzigartige Materialien von Idnakar-Denkmalern gibt.





SCHARKAN LIEGT 90 KM VON DER
STADT IZHEVSK

SPORT





IN SHARKAN BEFINDET SICH DIE
RESIDENZ VON TOL BABAY

КАРТА УСАДЬБЫ



Тол Бабай

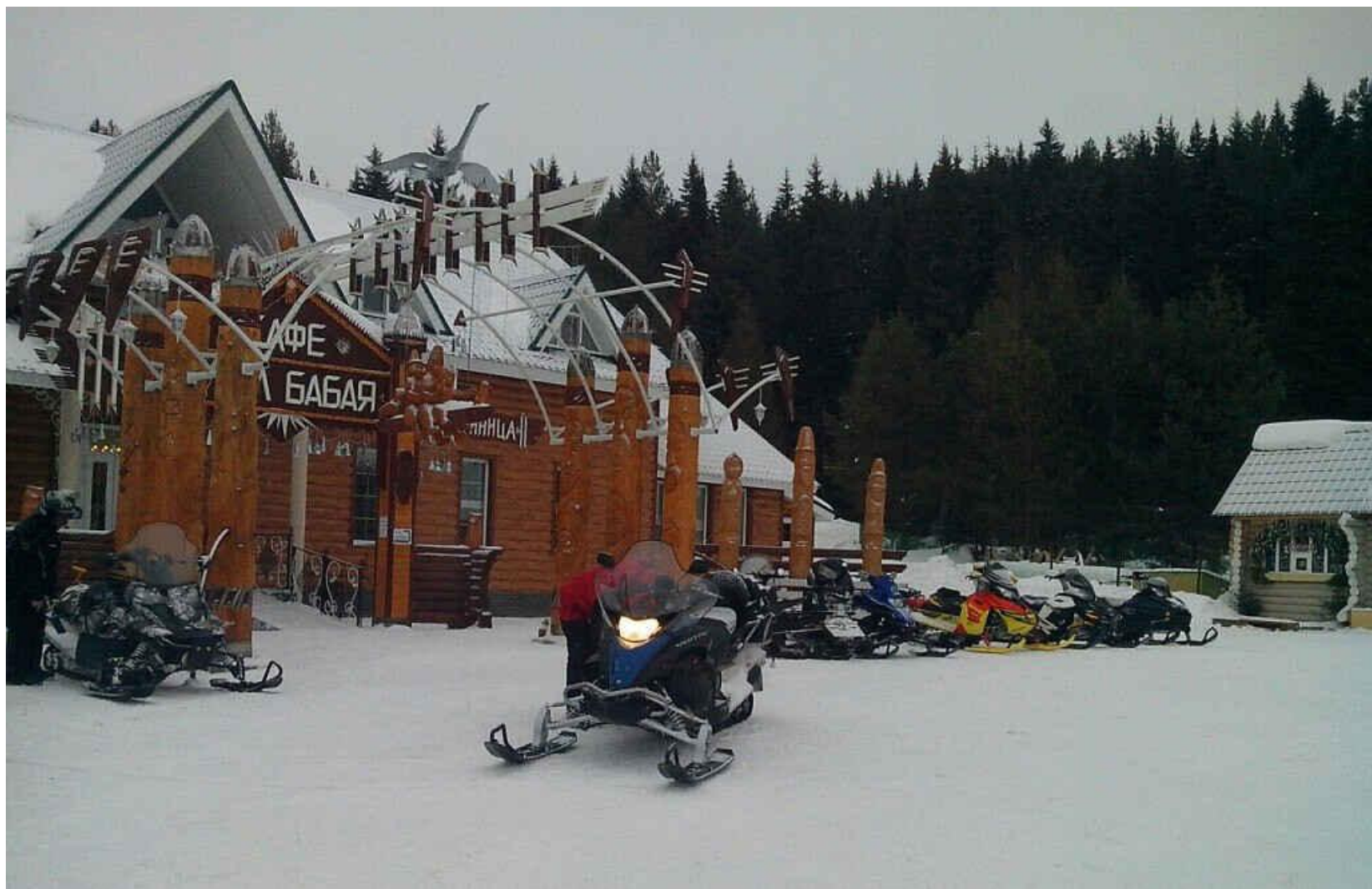
КАФЕ
ГОСТИНИЦА

ПРУД

- 1 ДОМ ТОЛ БАБАЯ
- 2 ВОРОТА(КАССА)
- 3 ГЛАВНАЯ СЦЕНА
- 4 МАЛАЯ СЦЕНА
- 5 РОДНИК «ЖИВАЯ ВОДА»
- 6 ДОМ БАБЫ ЯГИ (ОБЫДА КАР)
- 7 КОННЫЙ ДВОР
- 8 ДОМ ЛЕШЕГО (НЮЛЭСМУРТ КАР)
- 9 КОНЬИ(БЕЛКА)
- 10 ДОМ РЕМЁСЕЛ (МАСТЕР КЛАССЫ)
- 11 ХОЗ.БЛОК(ТУАЛЕТЫ, ДУШЕВЫЕ, ЗАРЯДКА ТЕЛЕФОНОВ И ПР.)

Условные знаки

- Кафе, беседки
- Парковка
- Детские площадки
- Кухня на углях
- Туалеты







Das Skigebiet «Netschkino»





**Im Winter kommen
Touristen hierher, um die
Skipisten zu erobern,
und im Sommer
verbringen sie Zeit in der
Natur und wohnen in
komfortablen Cottages.**





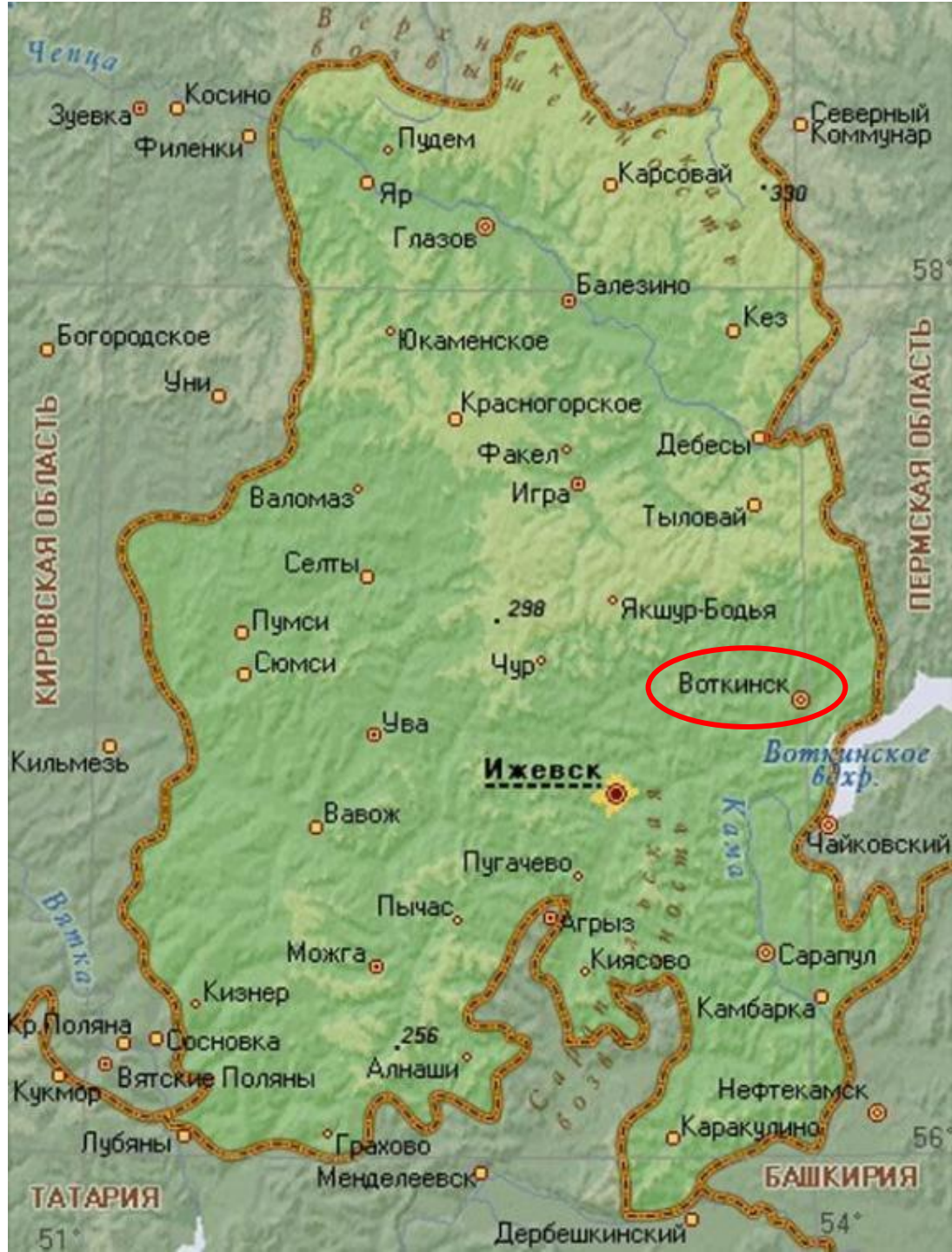
- | | | | | | |
|---|--------------------------------|---|-------------------------|-----|-----------------------------|
| 1 | Административно-бытовой корпус | H | Гостиница | ●—● | Учебная трасса |
| 2 | Ширм-бар | C | Кафе | ●—● | Легкие трассы |
| 3 | Баня | P | Парковка | ●—● | Трассы средней сложности |
| 4 | Детский городок | M | Конференцзал | ●—● | Трассы повышенной сложности |
| 5 | Сноу-парк | S | SPA-центр | ●—● | Высококлассные трассы |
| 6 | Тюбинг-дром | Z | Кресельный подъемник | | |
| 7 | Каток | B | Буксировочный подъемник | | |
| 8 | Снегоходы | R | Прокат | | |

Um die Gesundheit zu fördern,
gibt es zum Beispiel ein
umfangreiches Wellness-Center
mit seinem Spa-Programm: ein
Badekomplex, ein beheiztes
Schwimmbad und eine große
Anzahl von Behandlungen für
jeden Geschmack.





Es gibt einen
Extrempark, eine
Kinderstadt



•Votkinsk



Museum-Herrenhaus von P.I. Tschaikowsky

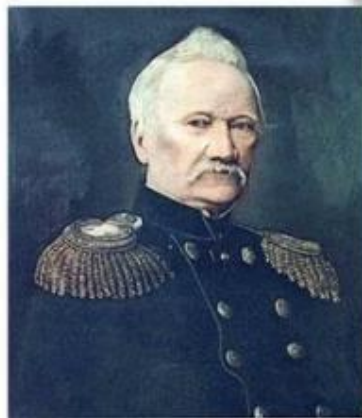




Родители.



Александра Андреевна Ассиер.



Илья Петрович Чайковский



Verkündigungskathedrale



Die Promenade

