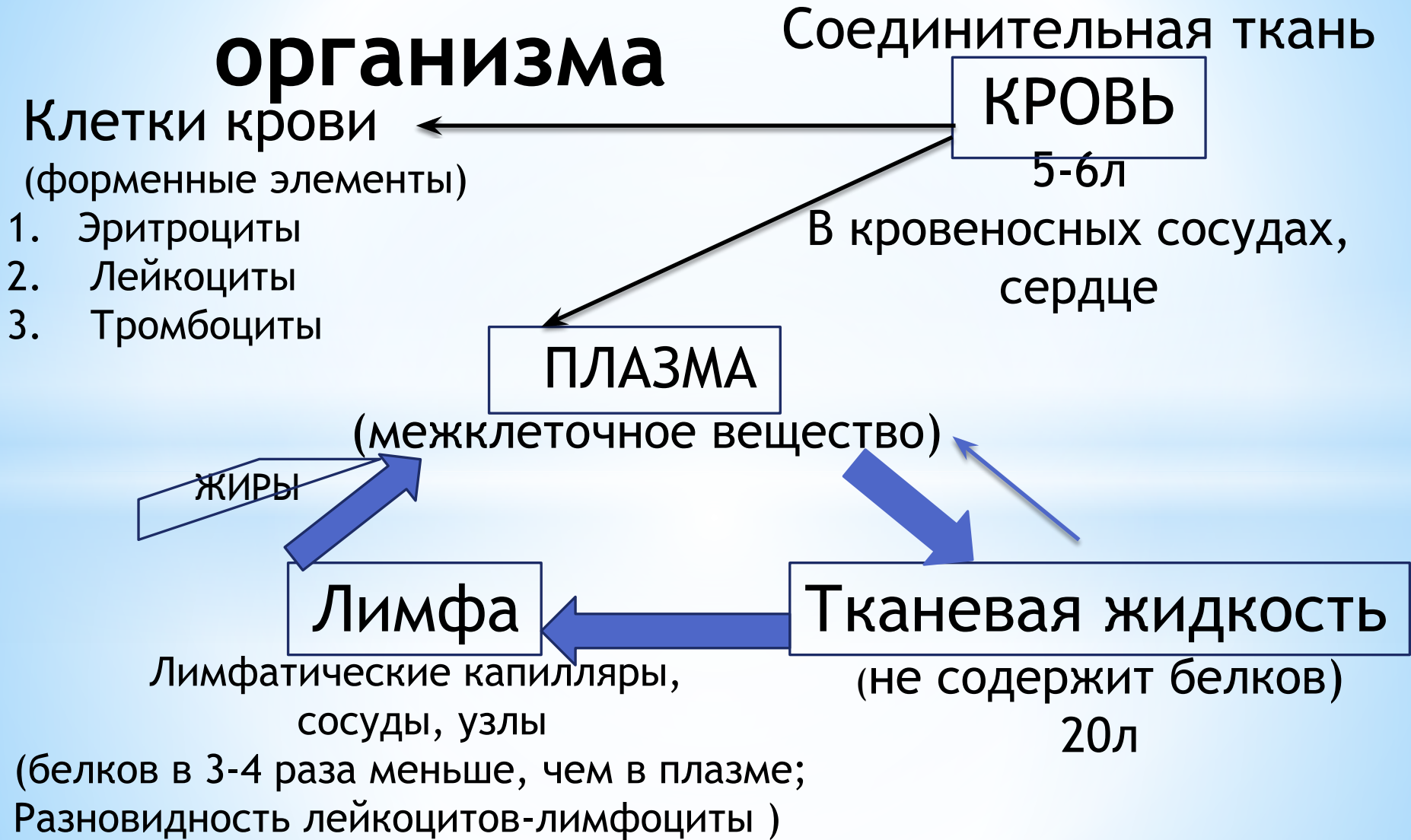
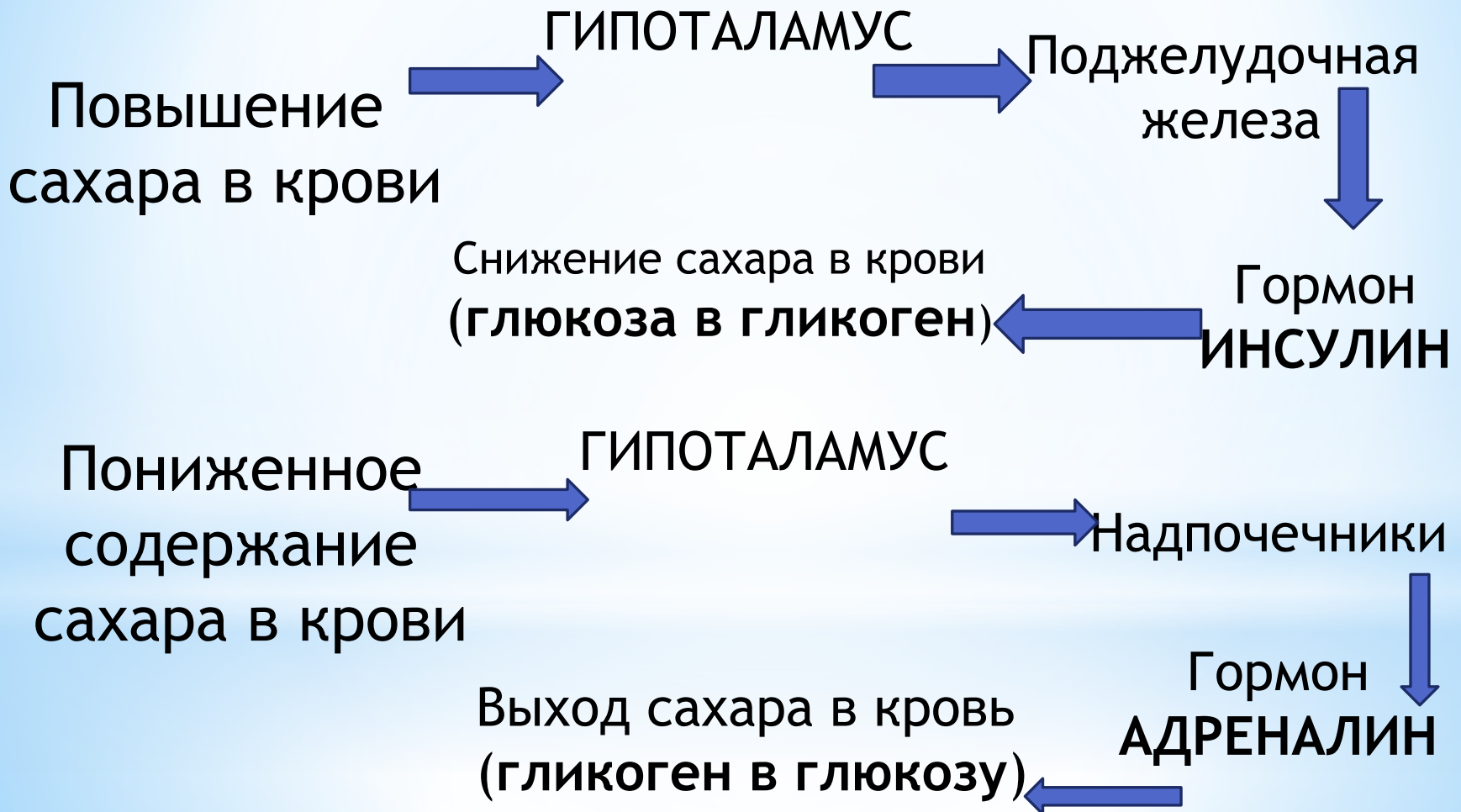


* Внутренняя среда организма



* ГОМЕОСТАЗ-

ПОСТОЯНСТВО ВНУТРЕННЕЙ СРЕДЫ



* Неорганические вещества

* 90-92% ВОДА-

* Транспорт питательных веществ к клетке от кишечника и продуктов обмена веществ от клетки (мочевины), гормонов, витаминов

* Постоянная t С тела за счёт теплоёмкости и теплопроводности

* СОЛИ NaCl 0,9%-
ФИЗИОЛОГИЧЕСКИЙ РАСТВОР

реакция слабощелочная $pH=7,3$

* ПЛАЗМА КРОВИ

* Органические вещества

* 7-8% БЕЛКИ -

* Альбумин- вязкость, связывает Са для работы сердца

* Глобулин- связывает Fe для дыхания (O_2 и CO_2)

* Иммуноглобулины-антитела защита от вирусов, бактерий

* Фибриноген, протромбин

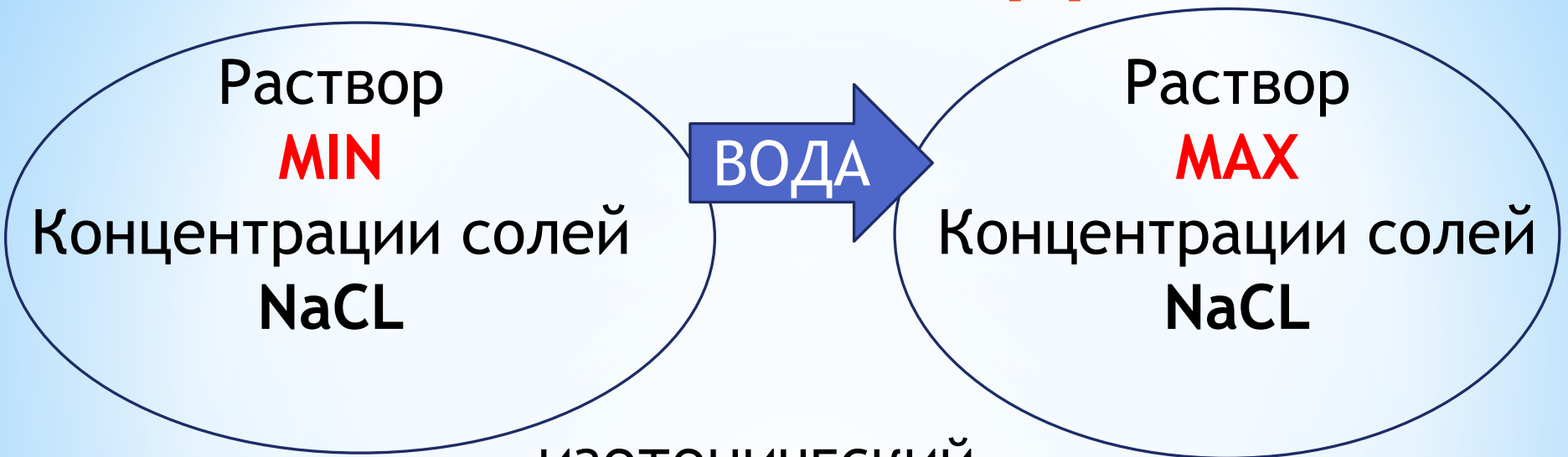
* свёртываемость крови

* (СЫВОРОТКА-плазма без фибриногена)

* 0,7-0,8% ЖИРОВ (из лимфы)

* 0,12% УГЛЕВОДОВ(глюкозы)

* ОСМОТИЧЕСКОЕ ДАВЛЕНИЕ



ИЗОТОНИЧЕСКИЙ
(ФИЗИОЛОГИЧЕСКИЙ) РАСТВОР-0,9%
При кровопотерях

ГИПЕРТОНИЧЕСКИЙ РАСТВОР-10% и более
При лечении гнойных ран

ГИПОТОНИЧЕСКИЙ РАСТВОР менее 0,9%