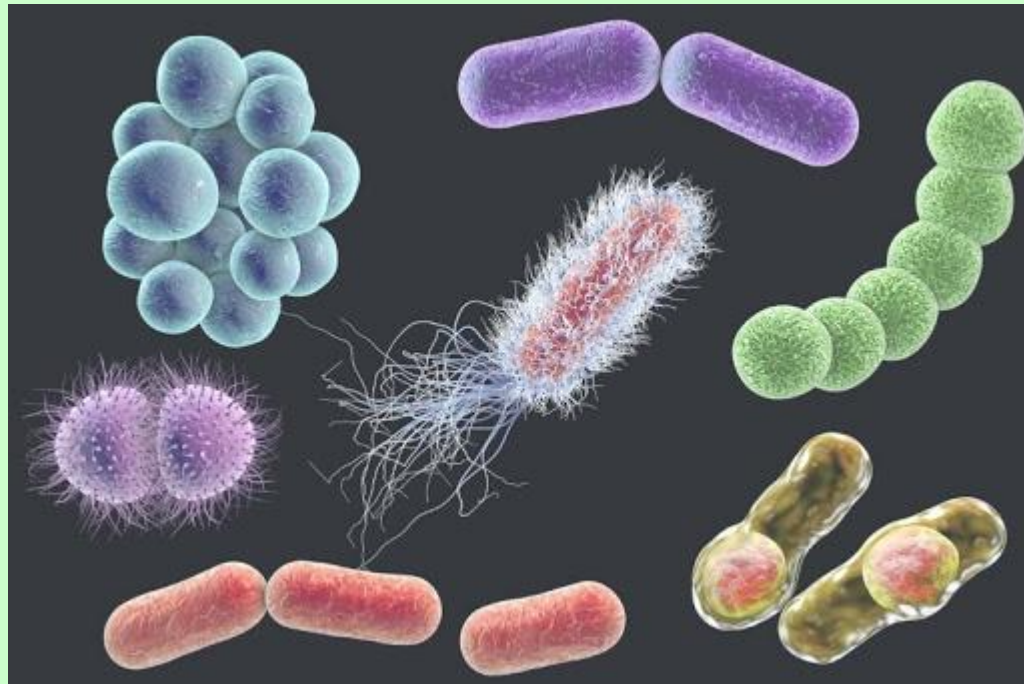


Каменск – Уральский техникум торговли и сервиса

Учебная дисциплина:
«Санитария и гигиена парикмахерских услуг»

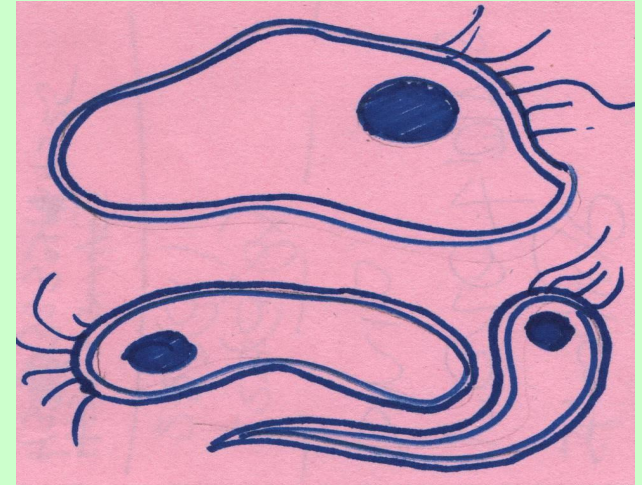
Проверочный ТЕСТ

по разделу: Основы микробиологии



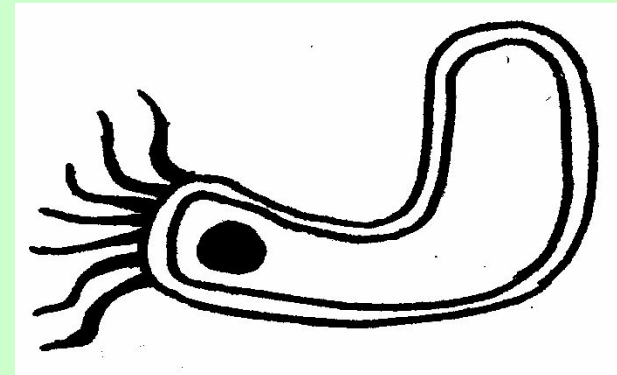
1. Установите соответствие между понятиями и их определениями

- «логос» малый
- «биос» учение
- «микро» жизнь



2. Выберите правильный ответ. Выделение у микробов происходит тем же способом, что и питание.

- А) Нет, это шутка
- Б) Да, так же



3. Выберите правильный ответ.

Передвижение микробов происходит следующим образом:

- А) при помощи ножек
- Б) при помощи тонких жгутиков
- В) при помощи крылышек

4. Выберите правильный ответ. Вред для микробов может представлять недостаток питательных веществ

- А) Да, действительно
- Б) Нет, вранье

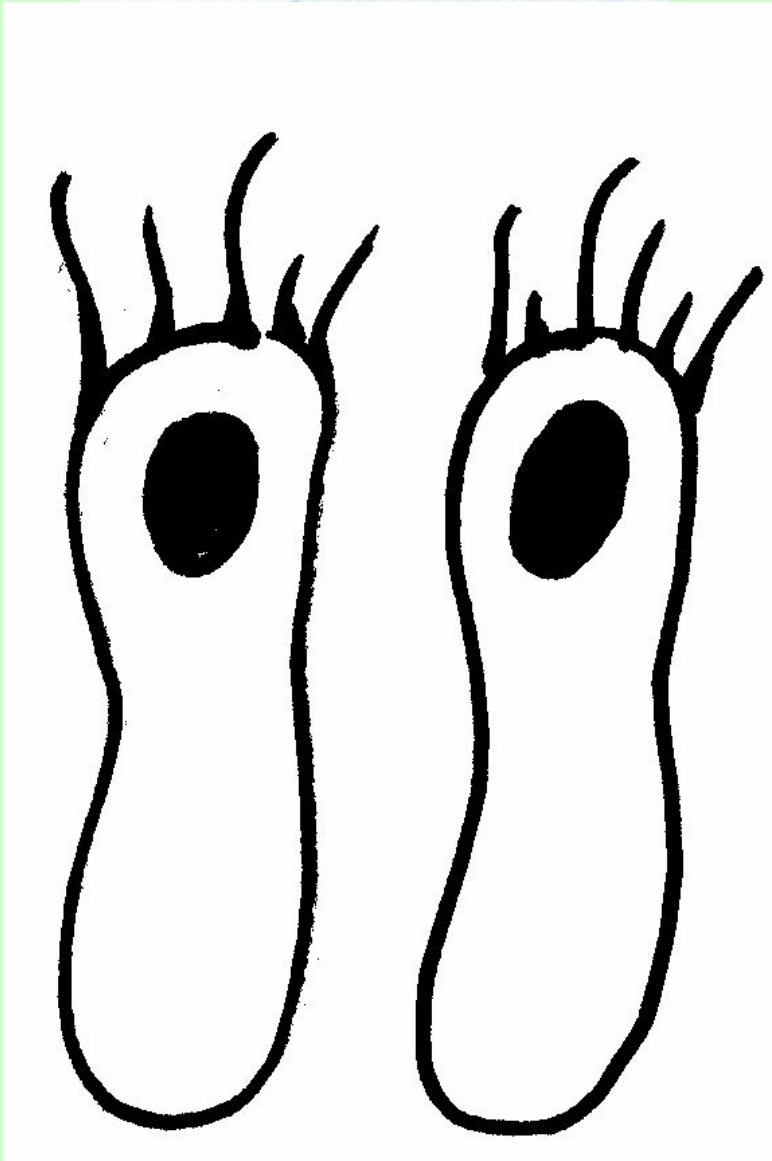
5. Выберите по фото название одной из форм микробов



- А) Стрептококки
- Б) кокки
- В) спирохеты
- Г) бациллы

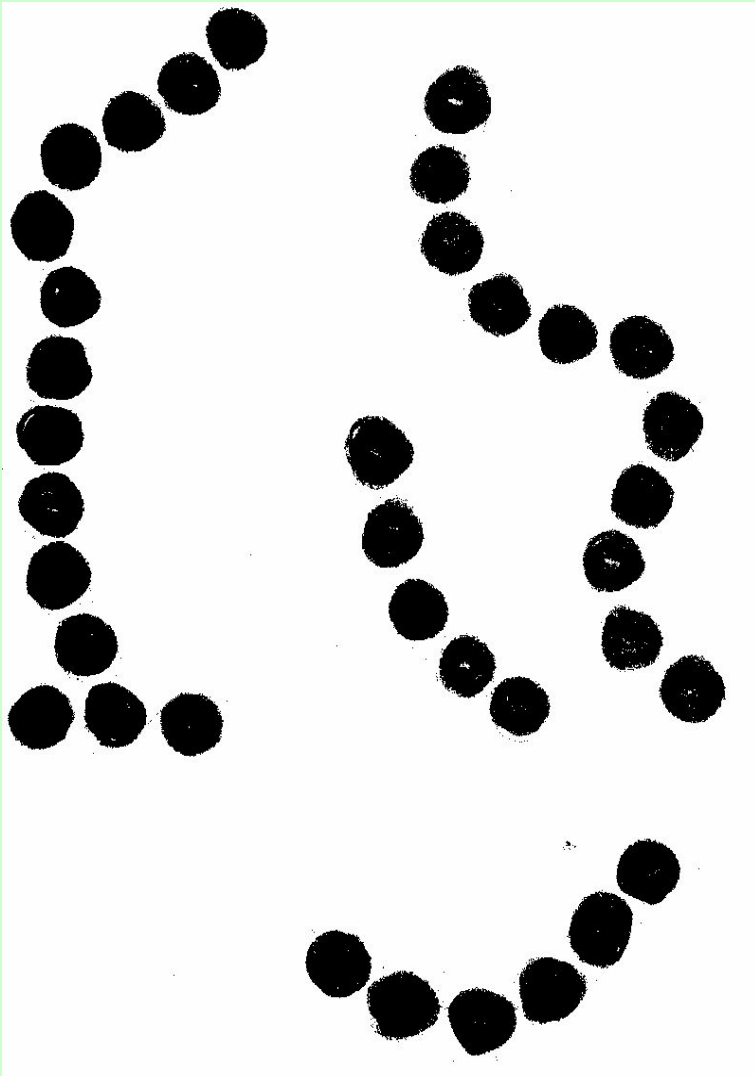
6. Выберите правильный ответ.

Размножение микробов происходит:



- А) в течении 5-10 минут
- Б) в течении 20-30 минут
- В) в течении часа

7. Выберите по фото название одной из форм микробов



А) кокки

Б) спирохеты

В) Стрептококки

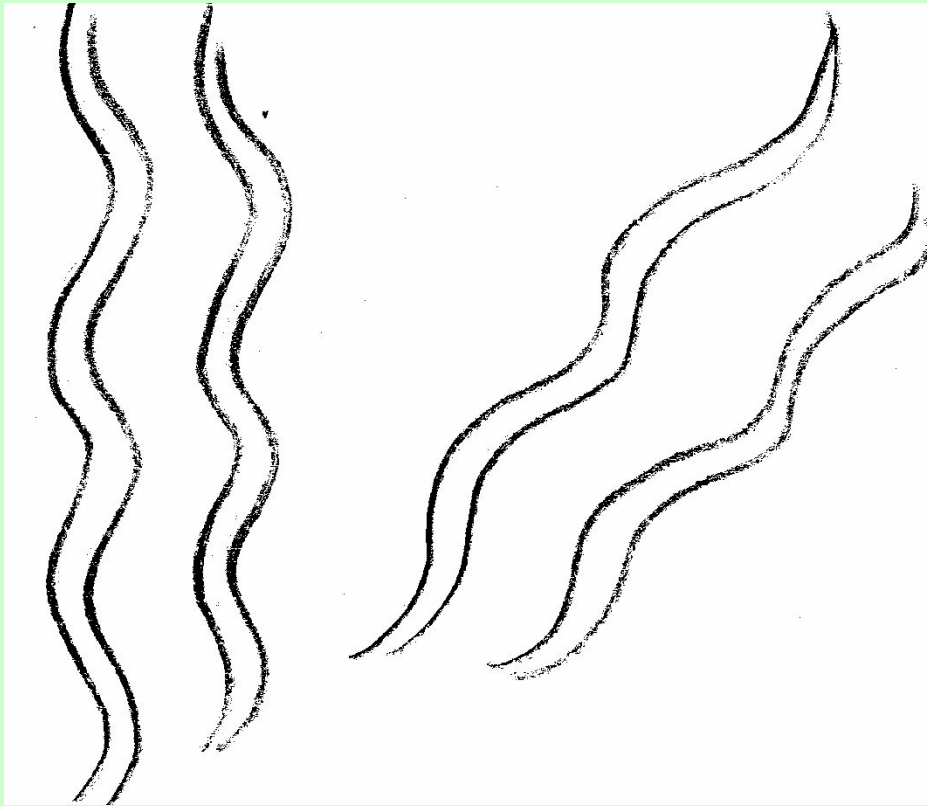
Г) бациллы

8. Выберите все возможные правильные ответы. Микробы почвы могут жить

- А) на дне озера**
- Б) на глубине 10-20 см под землей**
- В) на поверхности почвы**
- Г) на глубине 4-5 метров**
- Д) в непроветриваемых помещениях**

9. Назовите основной профилактический способ борьбы с инфекционными заболеваниями в парикмахерской

10. Выберите по фото название одной из форм микробов



- А) бациллы**
- Б) стрептококки**
- В) спирохеты**
- Г) кокки**

**11. Выберите правильный ответ.
Сухой воздух может наносить
вред микробам**

А) Нет

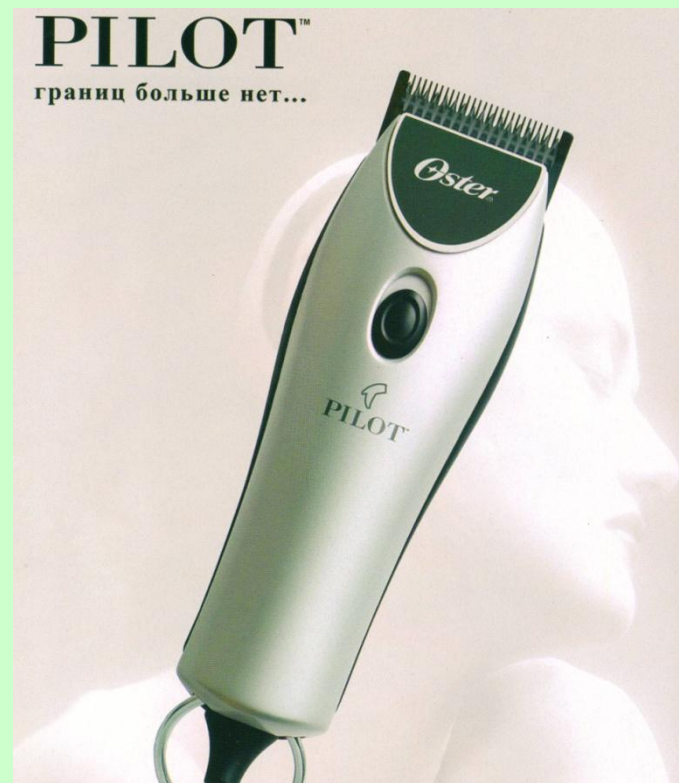
Б) Да



12. Выберите правильный ответ.
**Предметы через которые не
возможна передача микробов**



А)



Б)



**13. Выберите
правильный ответ.
Даже незначительное
количество токсинов
может оказать
отравляющее действие на
организм**

- А) Да**
- Б) нет**

14. Перечислите 3 метода изучения микробов

