

Тема урока:
**«ОСНОВЫ ВЫБОРА
ПРОФЕССИИ»**



Кем быть в мире профессий?



Выбор профессии или профессиональное самоопределение - основа самоутверждения человека в обществе, одно из главных его решений **В ЖИЗНИ.**

(выбрось в корзину)





Техника

Человек

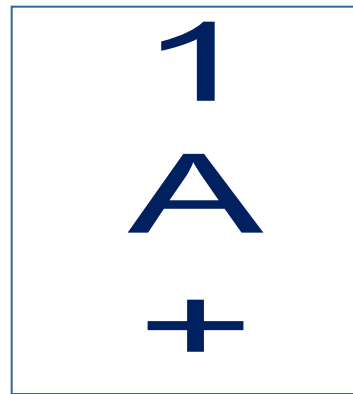


Предметы труда

Природа



Знаковая система

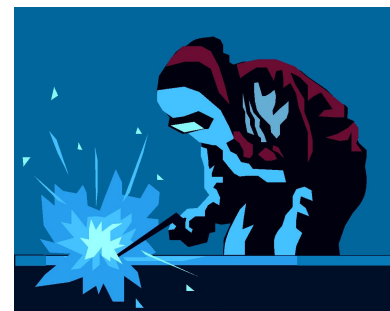


Художественный образ



Утверждение дня

- Я выберу будущую профессию с умом и любовью к СЕБЕ, и МОЕ рабочее время будет проходить ИНТЕРЕСНО и с ПОЛЬЗОЙ.



Формула выбора профессии «ХОЧУ-МОГУ-НАДО»

ХОЧУ

*Интересы и
Склонности*

МОГУ

*Способности
Возможности
здоровья
Профессиональна
я квалификация*

НАДО

*Возможность
трудоустроиться
, уровень спроса
на рынке труда*

ХОЧУ

*Интересы и
Склонности*

МОГУ

*Способности
Возможности
здоровья
Профессиональная
квалификация*

НАДО

*Возможность
трудоустроиться
, уровень спроса
на рынке труда*



МОТИВ -

**то, что побуждает
человека к действию.**

(выписать в тетрадь)

МОЙ ЦВЕТ

Активные, энергичные, деятельные

Испытывают потребность в похвале,
важен статус в коллективе

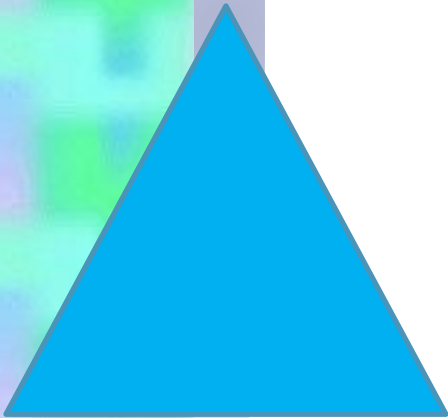
Мечтательные, с богатым
воображением

Чувствительные, впечатлительные,
уравновешенные

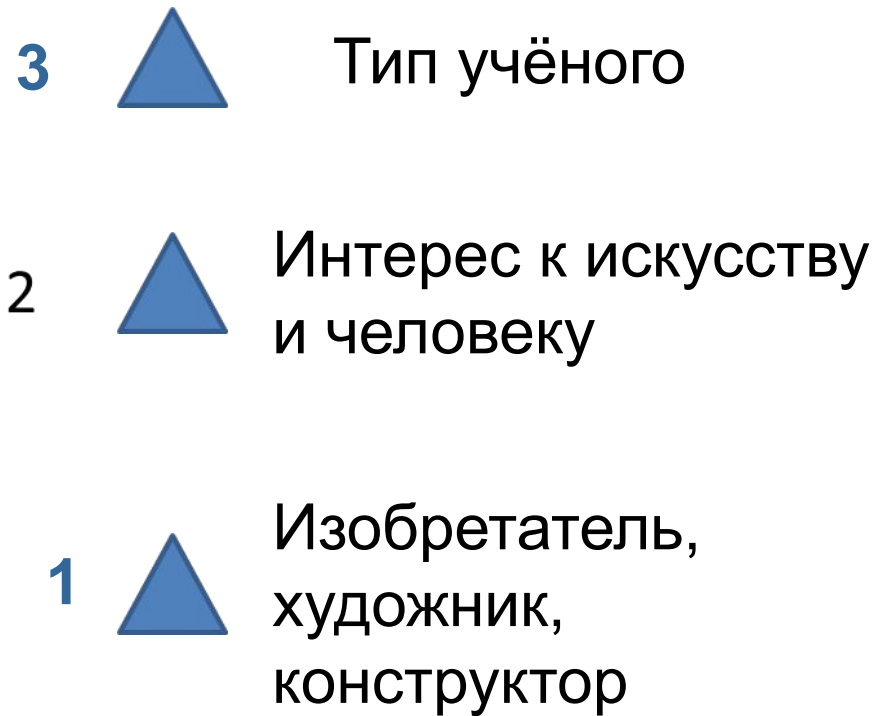
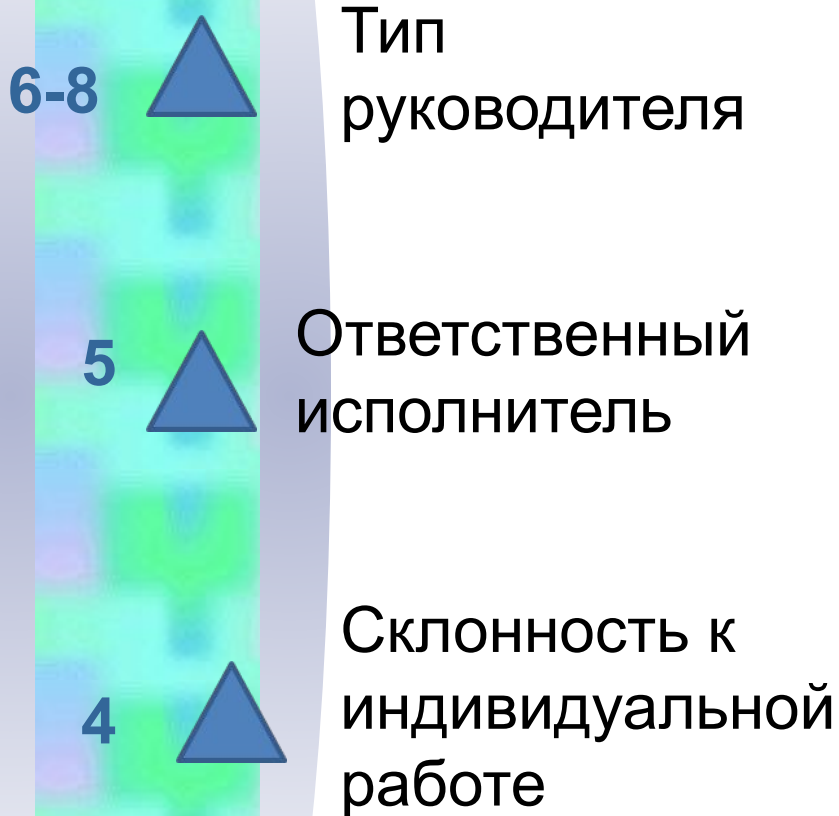
КТО Я

(выполнить в тетради)

- Нарисуй человечка, состоящего из **ДЕСЯТИ** элементов, используя эти фигуры :



Геометрические фигуры (результаты теста)



МОЙ ТИП ТЕМПЕРАМЕНТА

Флегматик



Меланхолик



Холерик



Сангвиник

ХОЛЕРИК-ЛИДЕР



САНГВИНИК - РУКО



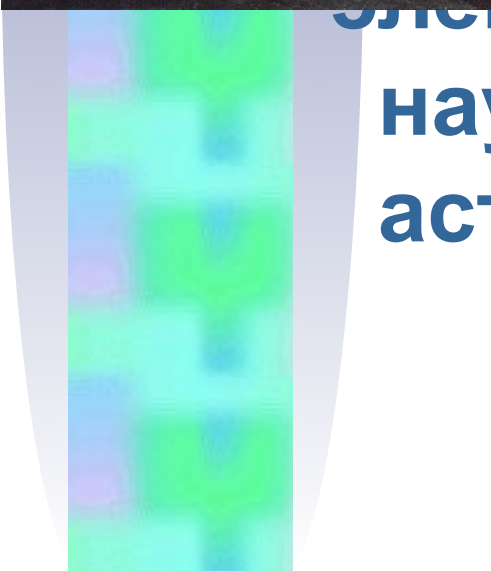
ые профес
читель, вра



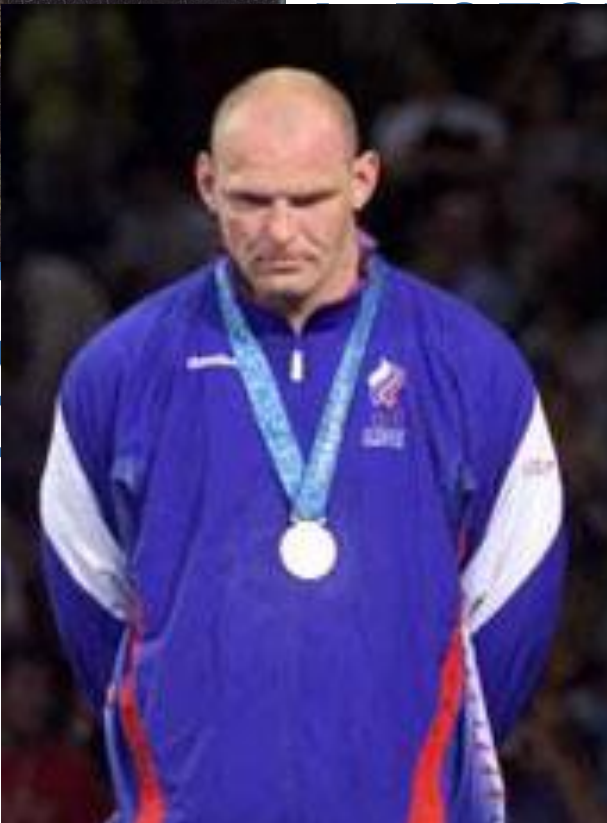


АТИК

лучаются
ссные с



экс
на
аст



МЕЛАНХОЛ



проф
худ
ком
нарн





Чувствительность

17

16

15

14

МЕЛАНХОЛИК

ХОЛЕРИК

13

12

11

10

9

10

11

12

13

14

15

16

17

Интроверт

Экстраверт

1

2

3

4

5

6

7

8

9

8

7

6

5

ФЛЕГМАТИК

САНГВИНИК

4

3

2

1

Стабильность

Василий Никитич Татищев (1686г.-1750г.)



**Историк,
географ,
государствен
ный
деятель.**



Классификация видов деятельности по В.Н.Татищеву

- **Нужные науки- образование, здравоохранение, экономика, право.**
- **Полезные науки-сельское хозяйство, физика, биология, математика.**
- **Щегольские или увеселяющие науки – литература, искусство.**
- **Тщётные науки – алхимия, астрономия.**
- **Вредительские науки – колдовство.**

ПОЖЕЛАНИЯ

- НЕ бойтесь перемен!
- НЕ думайте только о престижности профессии.
- НЕ смотрите только на внешнее проявление профессии.
- НЕ выбирайте профессии, которые могут ухудшить ваше здоровье.
- НЕ бойтесь никакого своего решения.
- У вас есть право на ошибку, на поиск.
- Разработайте собственный план – список необходимых для выбора профессии действий.



Домашнее задание

- **1. Выписать основные определения в тетрадь.**
- **2. Выполнить задание в тетради-КТО Я.**