



Кафедра: «Путь и путевое хозяйство»

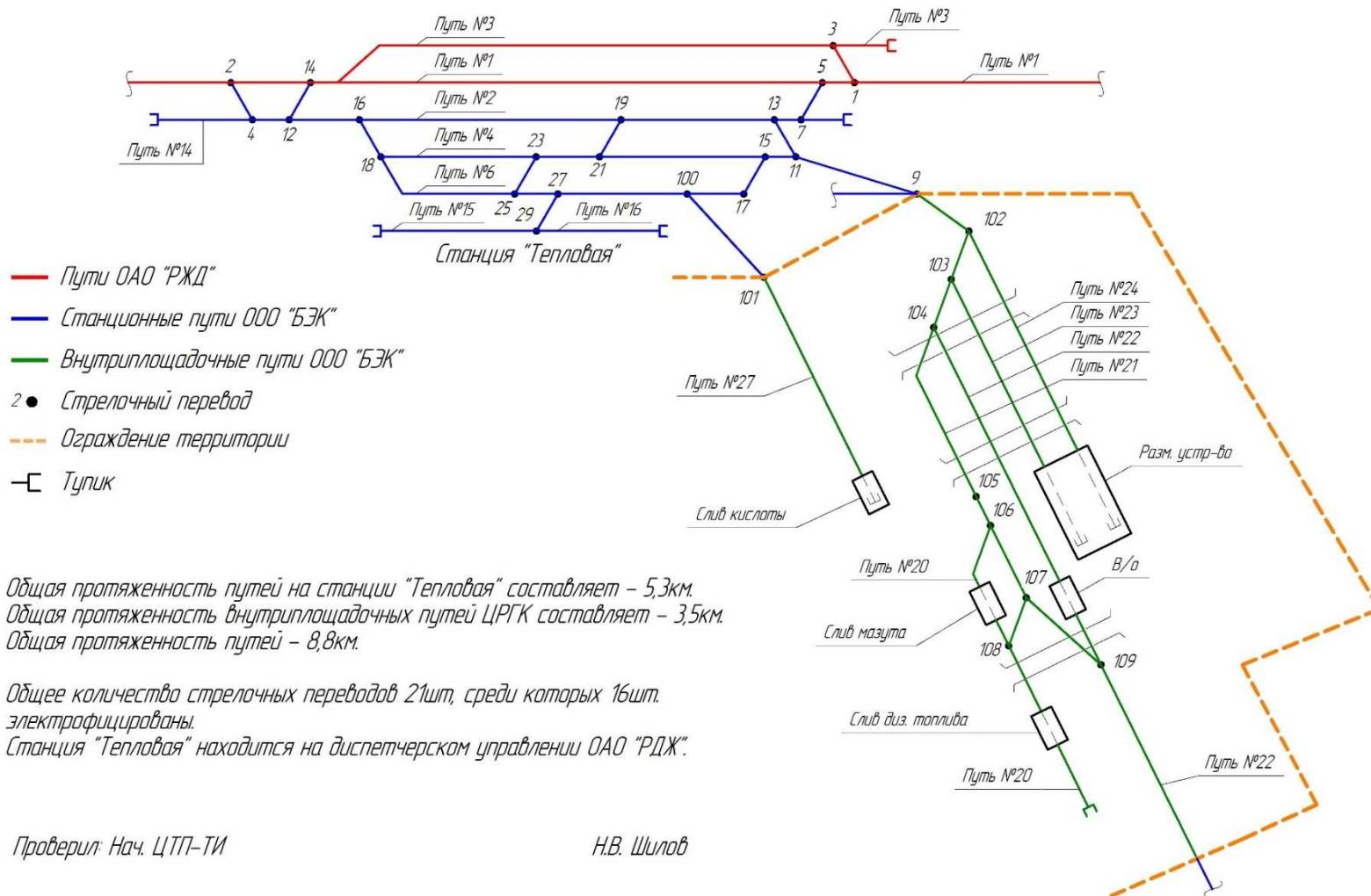
ТЕМА

**«ОРГАНИЗАЦИЯ ТЕКУЩЕГО
СОДЕРЖАНИЯ ЖЕЛЕЗНОДОРОЖНОГО
ПУТИ НЕОБЩЕГО ПОЛЬЗОВАНИЯ
ООО БАЙКАЛЬСКОЙ ЭНЕРГЕТИЧЕСКОЙ
КОМПАНИИ»**

Слушатель Шилов Н.В.



Схема железнодорожных путей филиала ТЭЦ-6 на участке ЦРГК



- Путь ОАО "РЖД"
- Станционные пути ООО "БЭК"
- Внутриплощадочные пути ООО "БЭК"
- Стрелочный перевод
- - - Ограждение территории
- Тупик

Общая протяженность путей на станции "Тепловая" составляет – 5,3км.
 Общая протяженность внутриплощадочных путей ЦРГК составляет – 3,5км.
 Общая протяженность путей – 8,8км.

Общее количество стрелочных переводов 21шт, среди которых 16шт.
 электрофицированы.
 Станция "Тепловая" находится на диспетчерском управлении ОАО "РЖД".

Проверил: Нач. ЦТП-ТИ

Н.В. Шилов

Разработал: Вед. инженер-конструктор

А.И. Баев

Ведомость железнодорожных путей станции Тепловая ООО «Байкальской энергетической компании»

№ пути	Назначение пути	Полная длина, (м)	Полезная длина, (м)	Вместимость усл.ваг. (шт)	Тип рельсов	Макс допустимая скорость движения	Наличие электрической изоляции пути
2	Приемо-отправочный	1456,3	1174,1	80	P-65	15	Есть
4	Приемо-отправочный	1503,8	1021,8	69	P-65	15	Есть
6	Приемо-отправочный	1285,6	1021,8	64	P-50	15	Есть
14	Вытяжной	227,6	193,1	12	P-50	15	Есть
15	Тупик для отстоя	114,0	108,8	7	P-50	15	Есть
16	Тупик для отстоя	184,6	124,2	8	P-50	15	Есть

Ведомость стрелочных переводов станции Тепловая ООО «Байкальской энергетической компании»

Номер стрелочного перевода	Способ управления	Тип рельсов	Марка крестовины	Допускаемая скорость движения	Вид перевода
11	ЭЦ	P-50	1/9	15	Обыкновенный правый
13	ЭЦ	P-50	1/9	15	Обыкновенный правый
15	ЭЦ	P-50	1/9	15	Обыкновенный левый
16	ЭЦ	P-50	1/9	15	Обыкновенный правый
18	ЭЦ	P-50	1/9	15	Обыкновенный правый
19	ЭЦ	P-50	1/9	15	Обыкновенный левый
21	ЭЦ	P-50	1/9	15	Обыкновенный левый
23	ЭЦ	P-50	1/9	15	Обыкновенный левый
25	ЭЦ	P-50	1/9	15	Обыкновенный левый
27	ЭЦ	P-50	1/9	15	Обыкновенный левый
29	ЭЦ	P-50	1/9	15	Обыкновенный левый
9	ЭЦ	P-50	1/9	15	Обыкновенный левый
100	ЭЦ	P-50	1/9	15	Обыкновенный правый

Ведомость объема работ на текущее содержание

№ п. п.	Обоснование	Наименование работы	Измеритель работы	Кол-во работы	Периодичность, раз в год	Норма времени и на единицу измерения (чел/час)	Поправочный коэф (зим. усл)	Разряд монтера пути	Время на работу, чел/час	Примечание
1	2	3	4	5		7			9	10
	ТЭЦ-6 ТИИТС									
	Цех топливоподачи ТИИТС									
1	3.1.1.1	Регулировка рельсошпальной решетки в плане рычажными приборами на кривых участках балласт щебеночный тип рельс Р-50	100м	4	1	5,52		3	22,08	(ТО-1) октябрь
2	3.1.1.1	Регулировка рельсошпальной решетки в плане рычажными приборами на прямых участках балласт гравийный и гравийно-песчаный тип рельс Р-50	100м	5	1	3,37		3	16,85	(ТО-1) октябрь

Стоимость затрат на текущее содержание путей

№п/п	Статья затрат	%	Сумма затрат в руб.
1	2	3	4
1	Тарифная часть		494 354,94
2	Премия	25%	123 589,00
3	Итого		617 943,94
4	Районное регулирование и северная надбавка	90%	556 150,00
5	ФОТ всего		1 174 093,94
6	Страховые взносы	30%	352 228,00
7	Накладные расходы от ФОТ без учета материалов	12%	140 891,00
8	Итого с накладными расходами		1 667 212,94
9	Прибыль от себестоимости без учета материалов	3%	50 016,00
10	Материалы		186 426,85
11	Затраты на машины и механизмы		34 308,84
12	Итого стоимость услуг в год		1 937 964,63
13	НДС	20%	387 593,00
14	Итого стоимость услуг с НДС в год		2 325 557,63

Общие сведения о работе хозяйства пути в зимний период

К основным особенностям текущего содержания пути в зимний период относятся:

- 1. Выполнение подготовительных мероприятий по предупреждению заносимости пути и стрелочных переводов снегом во время метелей и снегопадов**
- 2. Периодическая уборка накопившегося снега с путей станций**
- 3. Невозможность производить шпалобалластные и грунтовые работы по причине замерзания балласта и грунта**

Общие сведения о работе хозяйства пути в зимний период

К основным особенностям текущего содержания пути в зимний период относятся:

4. вспучивание отдельных мест из-за замерзания балласта и земляного полотна и, как следствие, необходимость исправления пути на пучинистых местах укладкой карточек на шпалы под металлические подкладки из-за невозможности выполнения подбивочных работ;
5. более интенсивный выход рельсов, скреплений, металлических элементов стрелочных переводов из-за повышения хрупкости металла при низких температурах
6. необходимость обеспечения нормальной работы централизованных стрелочных переводов в условиях заносимости снегом и обледенения

Самодельное навесное оборудование на локомотив ТЭМ-2ум для очистки станционных путей от снега



Общие положения и основные мероприятия по подготовке хозяйства пути к работе в зимний период

Выполнение мероприятий по подготовке хозяйств к работе в зиму должно завершиться:

- на железных дорогах первой группы - **до 15 октября текущего года**
- на железных дорогах второй группы - **к 1 ноября текущего года**

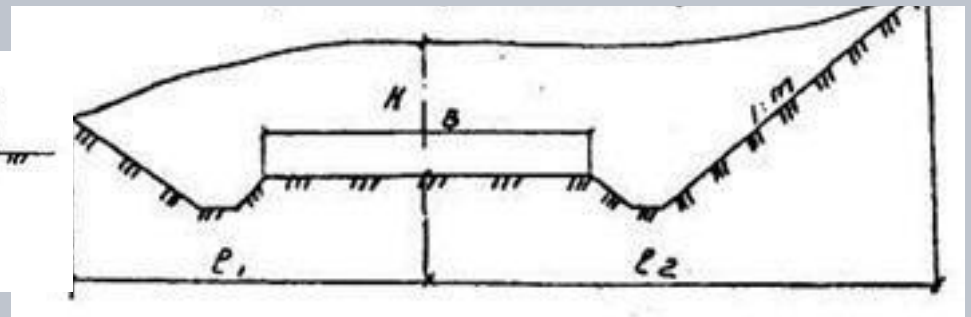
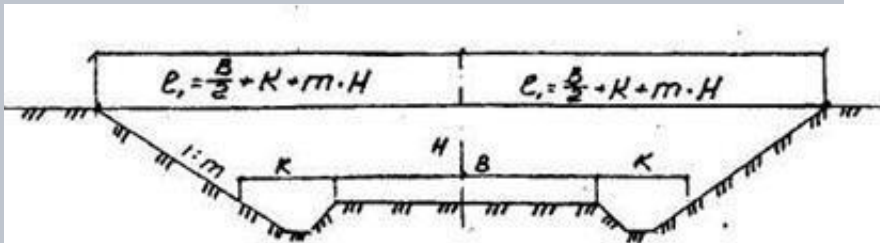


Классификация метеорологических явлений и отдельных участков железных дорог по интенсивности снегоотложения и участков железнодорожного пути по снегозаносимости

УЧАСТКИ ЖЕЛЕЗНОДОРОЖНОГО ПУТИ ДЕЛЯТСЯ
НА 3 КАТЕГОРИИ СНЕГОЗАНОСИМОСТИ
И ДОЛЖНЫ ОГРАЖДАТЬСЯ В СЛЕДУЮЩЕЙ ПОСЛЕДОВАТЕЛЬНОСТИ

**в первую очередь -
заносимые места
первой категории**

выемки глубиной более 0,4 м и нулевые места, расположенные на косогорах

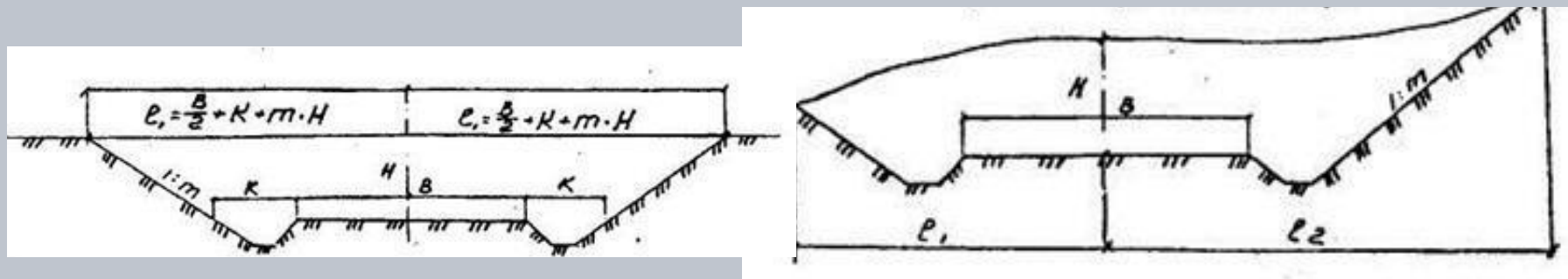


Классификация метеорологических явлений и отдельных участков железных дорог по интенсивности снегоотложения и участков железнодорожного пути по снегозаносимости

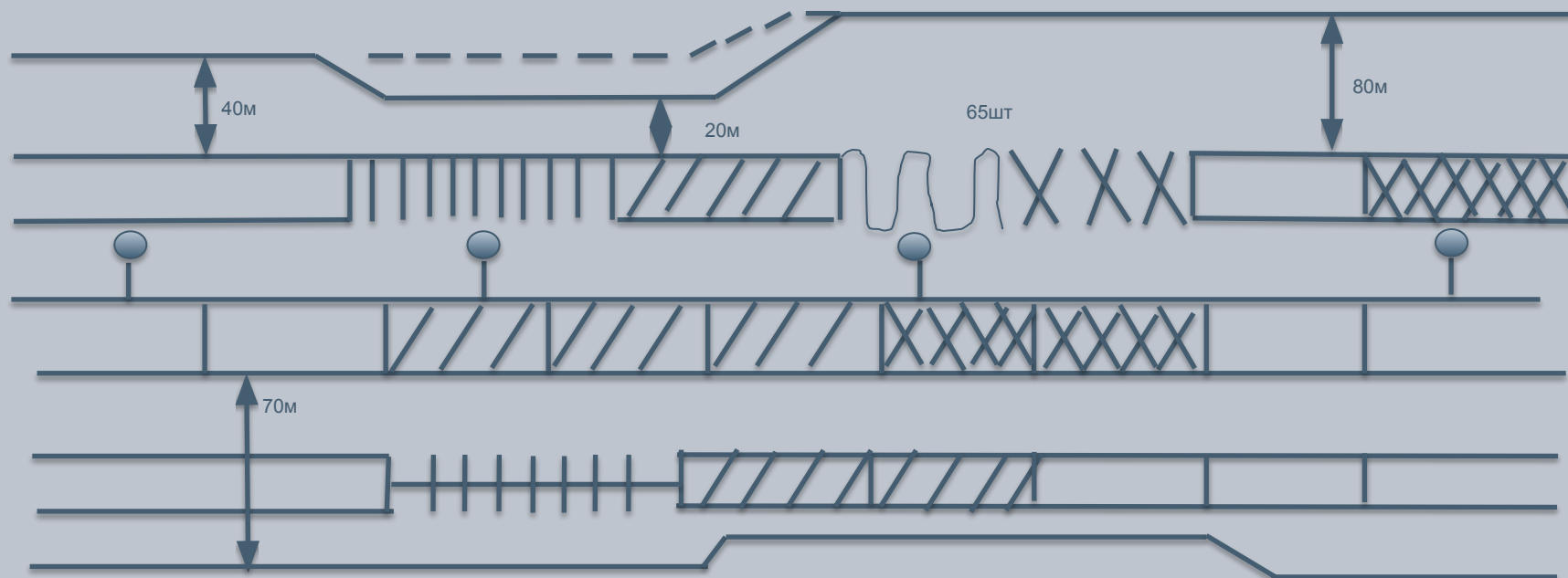
УЧАСТКИ ЖЕЛЕЗНОДОРОЖНОГО ПУТИ ДЕЛЯТСЯ
НА 3 КАТЕГОРИИ СНЕГОЗАНОСИМОСТИ
И ДОЛЖНЫ ОГРАЖДАТЬСЯ В СЛЕДУЮЩЕЙ ПОСЛЕДОВАТЕЛЬНОСТИ

**во вторую очередь -
заносимые места
второй категории**

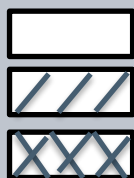
выемки глубиной
до 0,4 м
и нулевые места



Схематическая карта снегозаносимых участков пути и существующих снегозащитных средств



Заносимые места



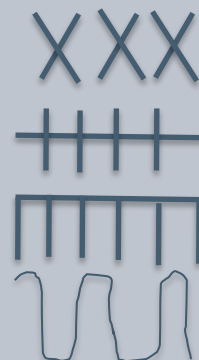
1 кат
2 кат
3 кат

Снегозащитные насаждения



Работающие без щитов
Молодые частично работающие
Работающие в первую половину зимы

Постоянные заборы



Прочие постоянные защиты
Выше 4 метров
Ниже 4 метров
Снеговые щиты

Работа по снегоборьбе на станции в соответствии с оперативными планами снегоборьбы

Оперативный план снегоборьбы предупреждения снежных заносов на дистанции пути включает в себя:

- 1 схематическую карту ограждения снегозаносимых участков пути
- 2 перечень затяжных подъемов, на которых в снегопады и метели требуются плановые проходы снегоочистителей
- 3 перечень станций с малым объемом маневровой работы
- 4 перечень станций, на которых очистку путей осуществляют дежурные по станции и помощники машинистов

Работа по снегоборьбе на станции в соответствии с оперативным планом снегоборьбы

Оперативный план снегоборьбы предупреждения снежных заносов на дистанции пути включает в себя:

ведомость расстановки и организации работы снегоочистителей и снегоуборочных поездов

5

план привлечения дополнительной рабочей силы и транспортных средств для уборки снега в периоды снегопадов

6

план организации работ по очистке от снежных заносов путей на перегонах, узлах и станциях с круглосуточным режимом работы, с дневным режимом работы, с режимом работы "по требованию" и другими режимами работы

7

порядок использования средств пневматической обдувки и электрического обогрева стрелок.

8

Требования охраны труда при производстве работ

при работе снегоуборочных и снегоочистительных машин не допускается нахождение монтеров пути

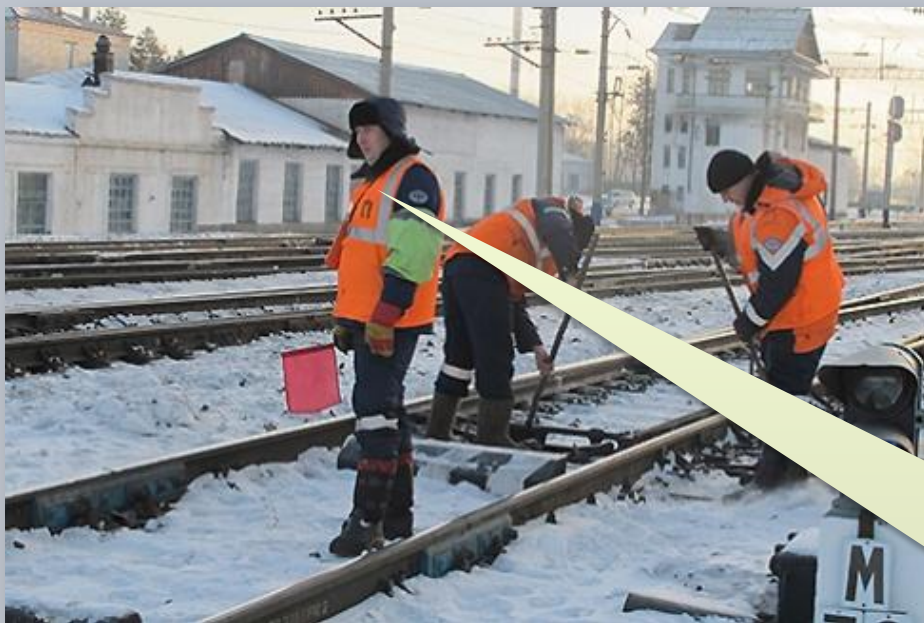
1. на расстоянии менее **400 м** впереди плужного снегоочистителя
2. **сбоку от него** со стороны выброса снега
3. на стоянке **ближе 5 м** в зоне РАСКРЫТИЯ РАБОЧИХ ОРГАНОВ (крыльев и плуга, боковых щеток)
4. **ПЕРЕД** вращающимися питателем и боковыми щетками снегоуборочной машины на расстоянии менее 30 м;
5. впереди роторного снегоочистителя.

Требования охраны труда при производстве работ



работы на стрелочных переводах, расположенных на горочных и сортировочных путях, должны производиться **ТОЛЬКО ВО ВРЕМЯ ПЕРЕРЫВОВ В МАНЕВРОВОЙ РАБОТЕ** и роспуске составов или с закрытием пути

Требования охраны труда при производстве работ



**Работа по очистке
стрелочных
переводов**

**Группой
Монтеров пути
<2 И 6>**

1 должен вести
наблюдение за движением
поездов и не участвовать в
работе.

Требования охраны труда при производстве работ

Монтеры пути, работающие первую зиму

они должны
быть:

1.обучены

2.работать
только в
составе
бригады



к самостоятельной работе
по очистке
централизованных
стрелочных переводов
НЕ ДОПУСКАЮТСЯ

должны быть
ознакомлены с
приказом под
роспись

3.закреплены
приказом за
опытными
работниками
бригады



Спасибо за внимание!