



РАСКРОЙ БЛУЗКИ

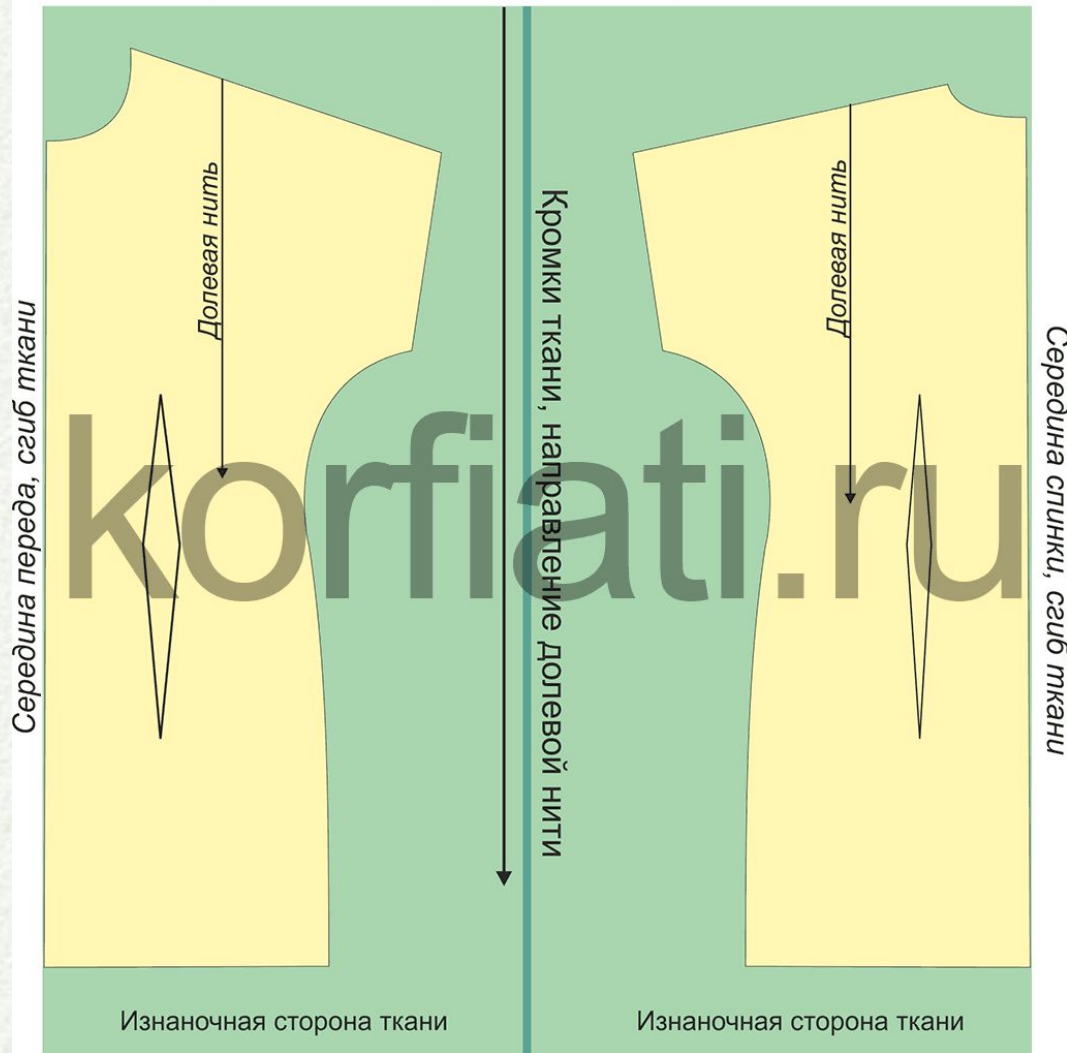




Задание: напишите правильный порядок действий.

- [] Рассчитать расход ткани на блузку по своим меркам.
- [] Выполнить расчёты по своим меркам по пунктам инструкционной карты.
- [] Подготовить выкройку к раскрою: написать названия деталей выкройки.
- [] Построить чертёж основы прямой блузки по своим меркам.
- [] Подписать с обратной стороны выкройки свою фамилию, указать размер.
- [] Вырезать детали выкройки по контурным линиям.

Срез ткани, направление поперечной нити





Правила раскроя изделия:

- перед раскроем следует определить направление долевой нити;
- при раскрое необходимо учитывать рисунок на ткани;
- на ткани сначала раскладывают крупные детали, затем мелкие;
- раскладку деталей выкройки на ткани следует производить экономно;
- детали выкройки обводят тонкой линией;
- вырезают детали с учётом припусков на швы;
- при раскрое ткань лежит на столе, узкое лезвие ножниц находится под тканью и касается стола.



Проверка качества работы:

1. долевая нить ткани и направление долевой нити на деталях выкройки блузки совпадают;
2. припуски на швы отложены правильно;
3. детали выкроены точно по линиям припусков на обработку срезов;
4. срезы деталей края ровные, без надрезов;
5. детали сколоты и аккуратно сложены.



Задание: продолжите предложение:

- перед раскроем следует определить _____ ;
- при раскрое необходимо учитывать _____ ;
- на ткани сначала раскладывает крупные детали, _____ ;
- раскладку деталей выкройки на ткани следует _____ ;
- детали выкройки обводят _____ ;
- вырезают детали _____ .