

**ТРИХОМОНОЗ.
ГИСТОМОНОЗ.
БАЛАНТИДИОЗ.
ГИАРДИОЗ. АМЁБИАЗЫ**

Трихомоноз (тритрихомоноз)

Инвазионная протозойная болезнь, возбудителем которой является *Tritrichomonas foetus*, характеризующаяся у коров абортами на ранней стадии беременности (в первые 3-4мес.), вагинитами, метритами, у быков баланопоститами и импотенцией. Болеют кобылы, собаки, кошки, птицы и человек.

Место локализации у коров и нетелей (телок) - матка, влагалище, реже яйцепроводы и яичники; у быков - препуциальная полость, уретра, семяпроводы, придаточные половые железы, придатки семенников.

Царство Protozoa

Тип Polymastigota

Класс Parabasaliea

Отряд Trichomonadida

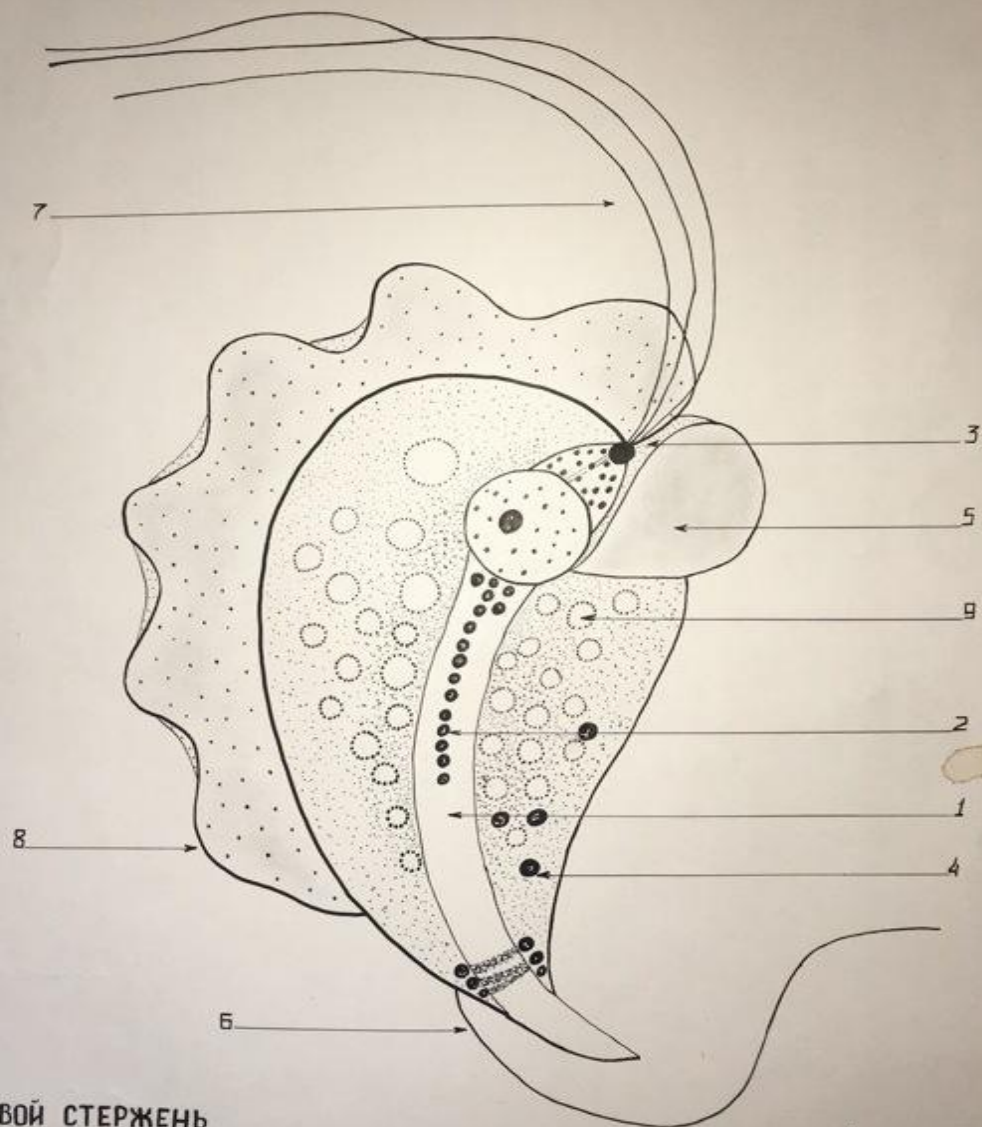
Семейство Trichomonadidae

Род Tritrichomonas

Вид *Tritrichomonas foetus* (КРС)

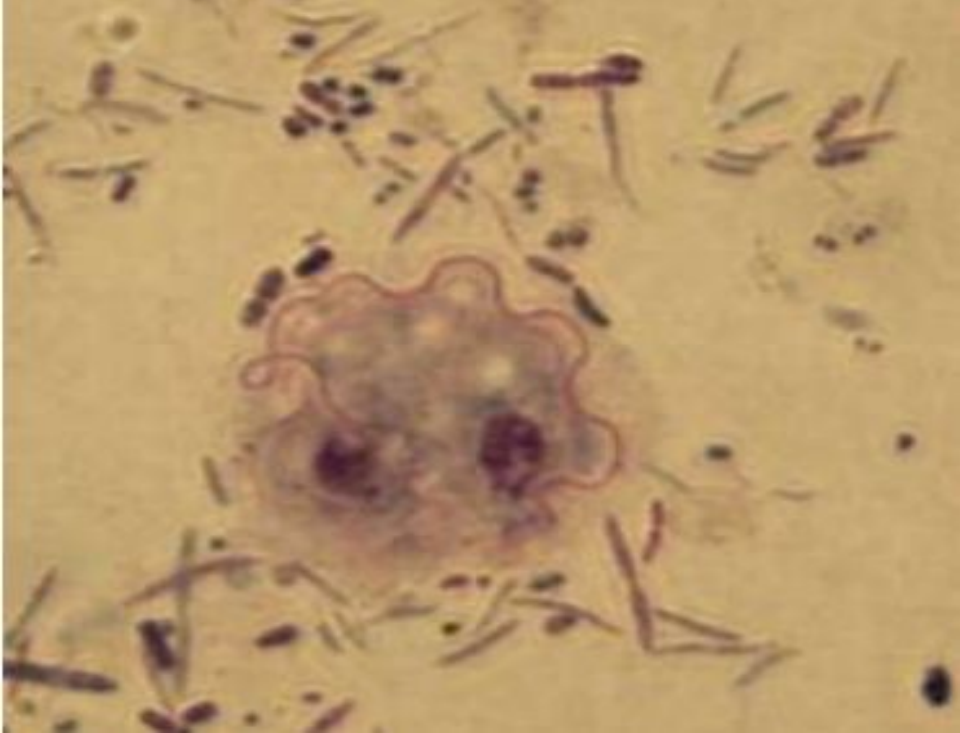
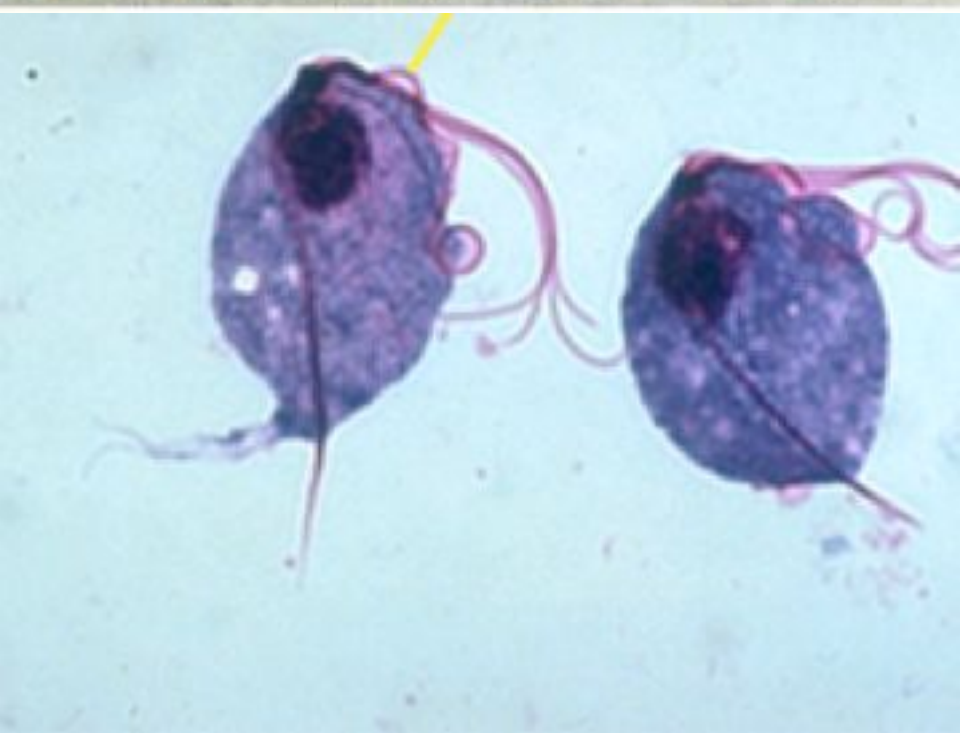
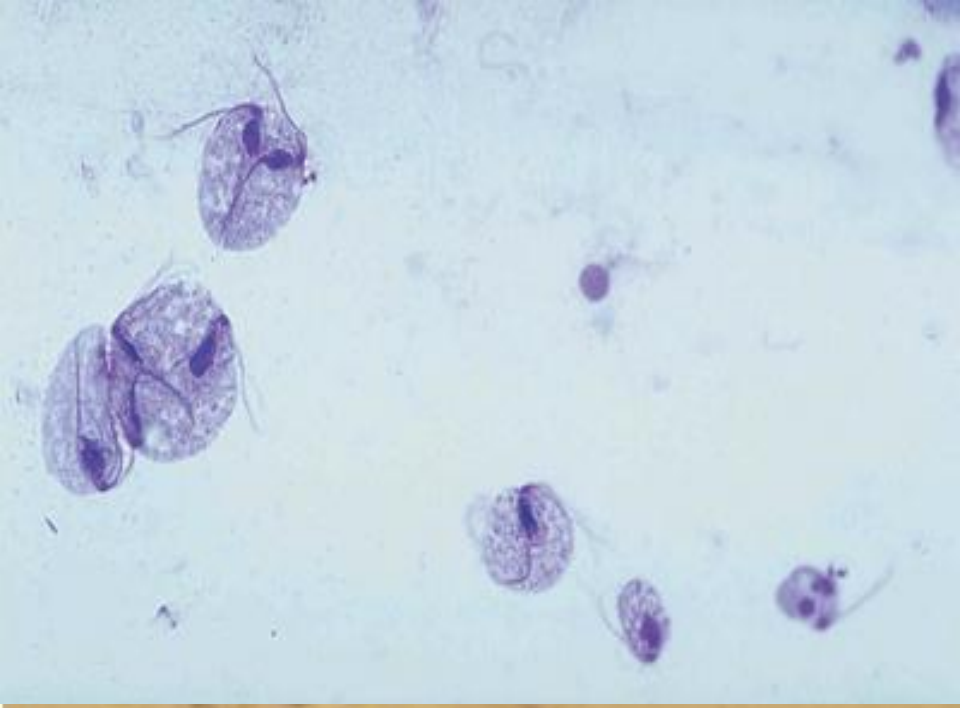
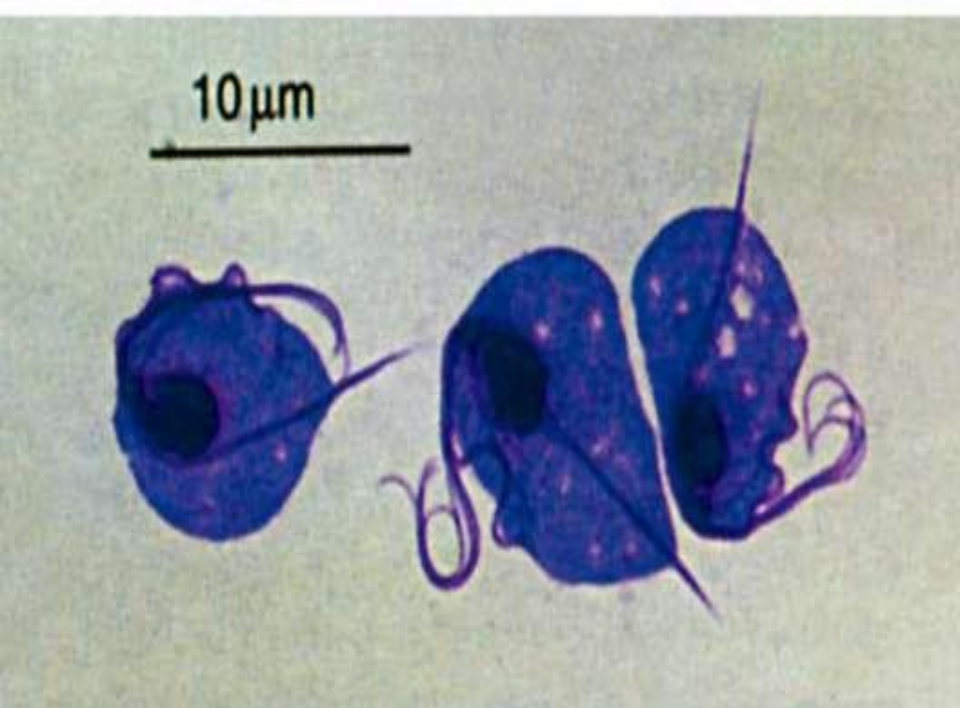
Род Trichomonas

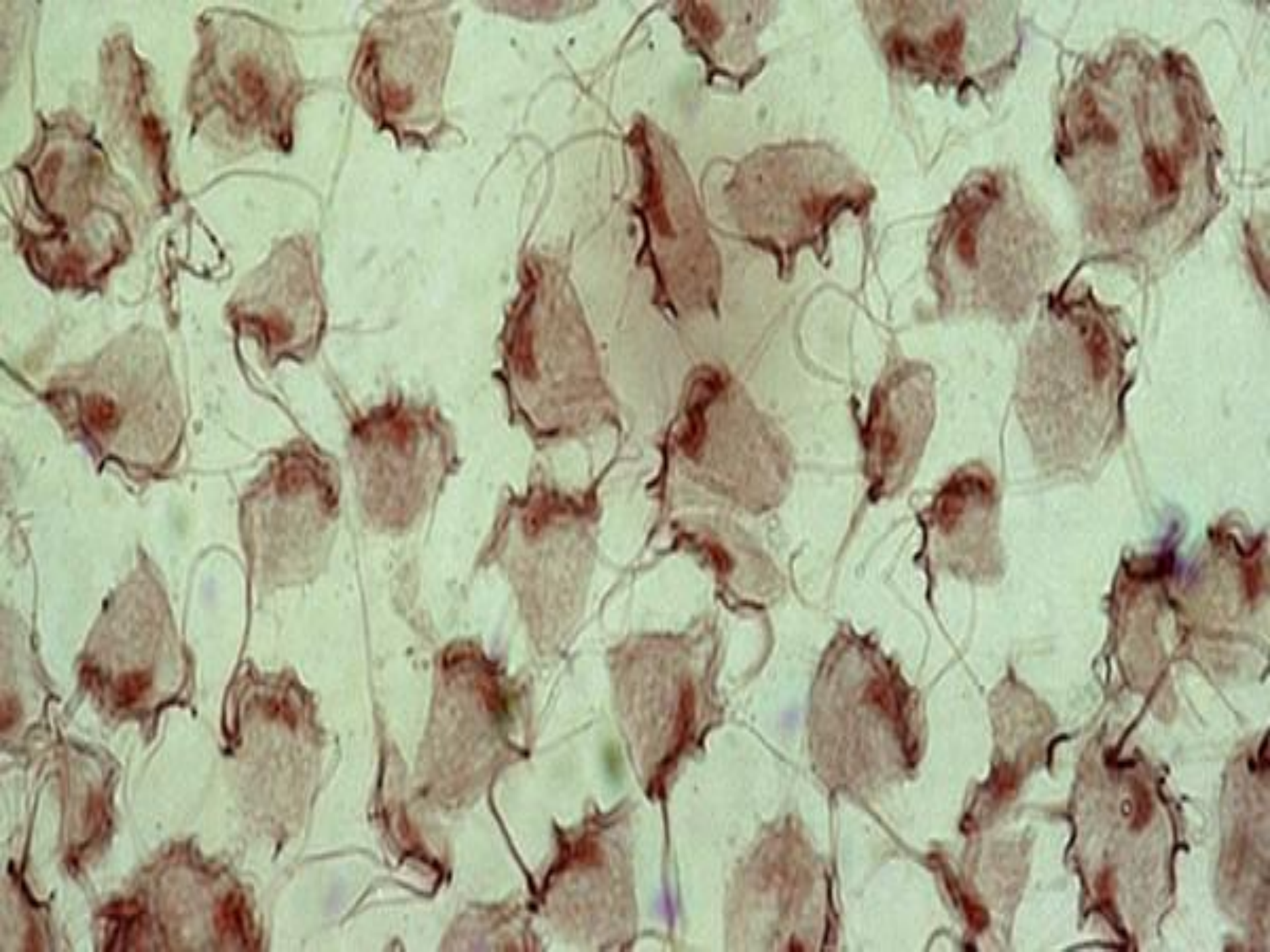
Вид *T.vaginalis* (человек), *T.gallinae* (птицы),
T.tenax (человек), *T.canistomae* (собаки),
T.suis (свиньи), *T.equibuccalis*
(однокопытные)



- 1 ОСЕВОЙ СТЕРЖЕНЬ
- 2 ХРОМАТИНОВЫЕ ЗЕРНА
- 3 БАЗАЛЬНОЕ ТЕЛО
- 4 ЗЕРНА ПРОТОПЛАЗМЫ
- 5 ЦИТОСТОМ

- 6 ЗАДНИЙ ЖГУТИК
- 7 ПЕРЕДНИЕ ЖГУТИКИ
- 8 ВОЛНООБРАЗНАЯ ПЕРЕПОНА
- 9 ВАКУОЛЬ





Прижизненная диагностика

1. микроскопическое исследование материала (абортированные плоды, плодовые оболочки, околоплодная жидкость, смыв и выделения из половых органов, сперма и секреты из придаточных половых желез).
2. культуральный метод (культивирование) — посевы из патологического материала на печеночную среду В.В.Петровского.

Посмертная диагностика

У коров при вскрытии устанавливают утолщение стенки матки и ее рогов. В полости матки скапливается большое количество слизисто-гнойного экссудата. Отмечают вестибулит, катарально-гнойный вагинит, цервицит, эндометрит. У части животных на слизистой оболочке влагалища видна пузырьковидная сыпь, особенно у свода влагалища и шейки матки. Плод и плодные оболочки отечны. Яйцеводы утолщены, в их просвете может быть творожистая масса. У быков наблюдают отек препуция, уплотнение слизистой оболочки полового члена и складчатость, наличие на ней большого числа мелких узелков.

В придаточных подовых железах, придатках семенников и семяпроводе отмечают воспалительные процессы.

ГИСТОМОНОЗ (ЭНТЕРОГЕПАТИТ)

ОСТРО, ПОДОСТРО И ХРОНИЧЕСКИ
ПРОТЕКАЮЩАЯ ПРОТОЗОЙНАЯ БОЛЕЗНЬ
ПТИЦ СЕМЕЙСТВА КУРИННЫХ, ВЫЗЫВАЕМАЯ
МНОГОЖГУТИКОВЫМ ПАРАЗИТОМ
HISTOMONAS MELEAGRIDIS,
ХАРАКТЕРНИЗУЮЩАЯСЯ ПОРАЖЕНИЕМ
ТОЛСТОГО ОТДЕЛА КИШЕЧНИКА
(ПРЕИМУЩЕСТВЕННО СЛЕПЫХ КИШОК) И
ГНОЙНЫМ ПОРАЖЕНИЕМ ПЕЧЕНИ.

Царство Protozoa

Тип Polymastigota

Класс Parabasaliea

Отряд Trichomonadida

Семейство Monocercomonadidae

Род Histomonas

Вид *Histomonas meleagridis*

(курицы, цесарки, фазаны, перепела,
куропатки)

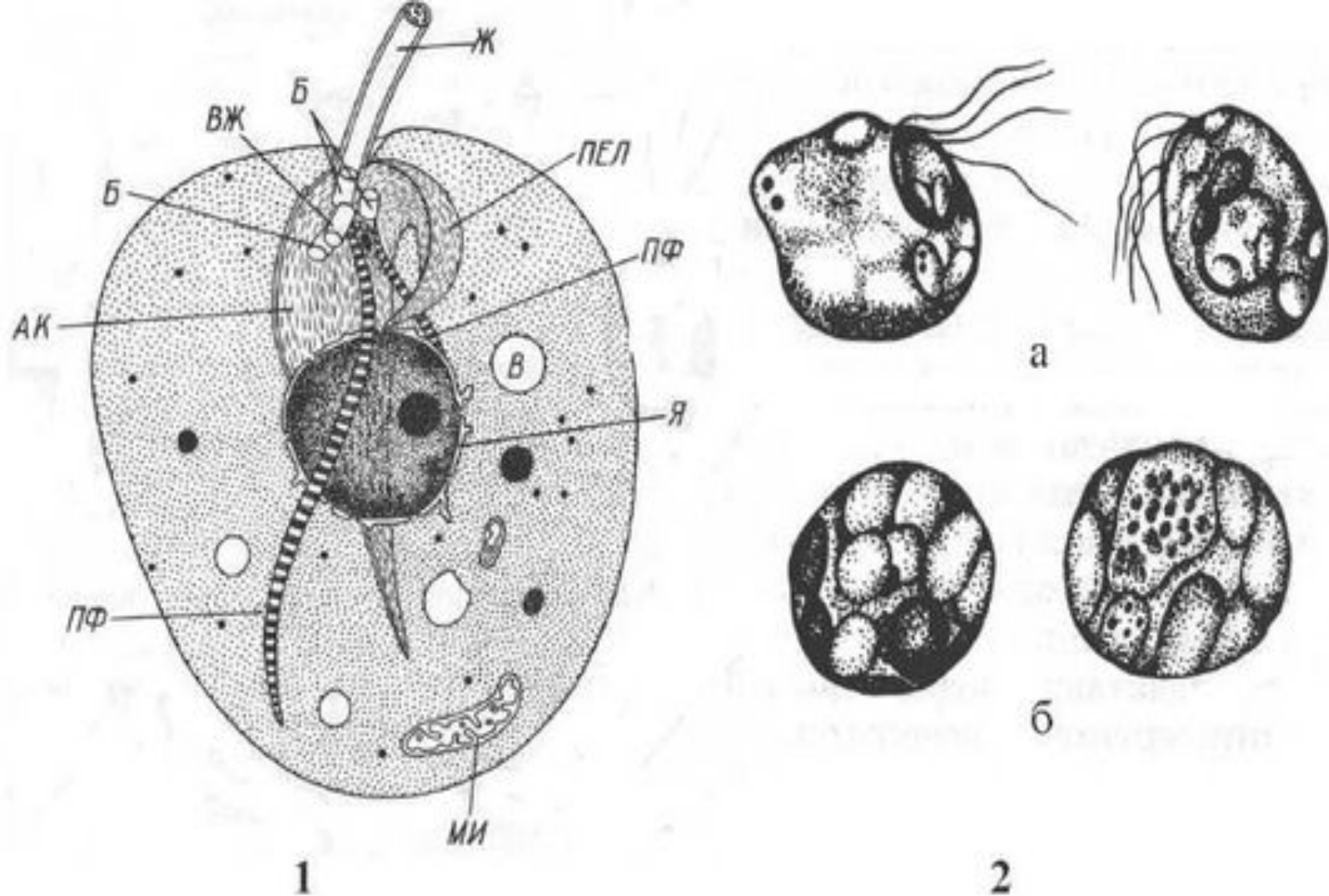
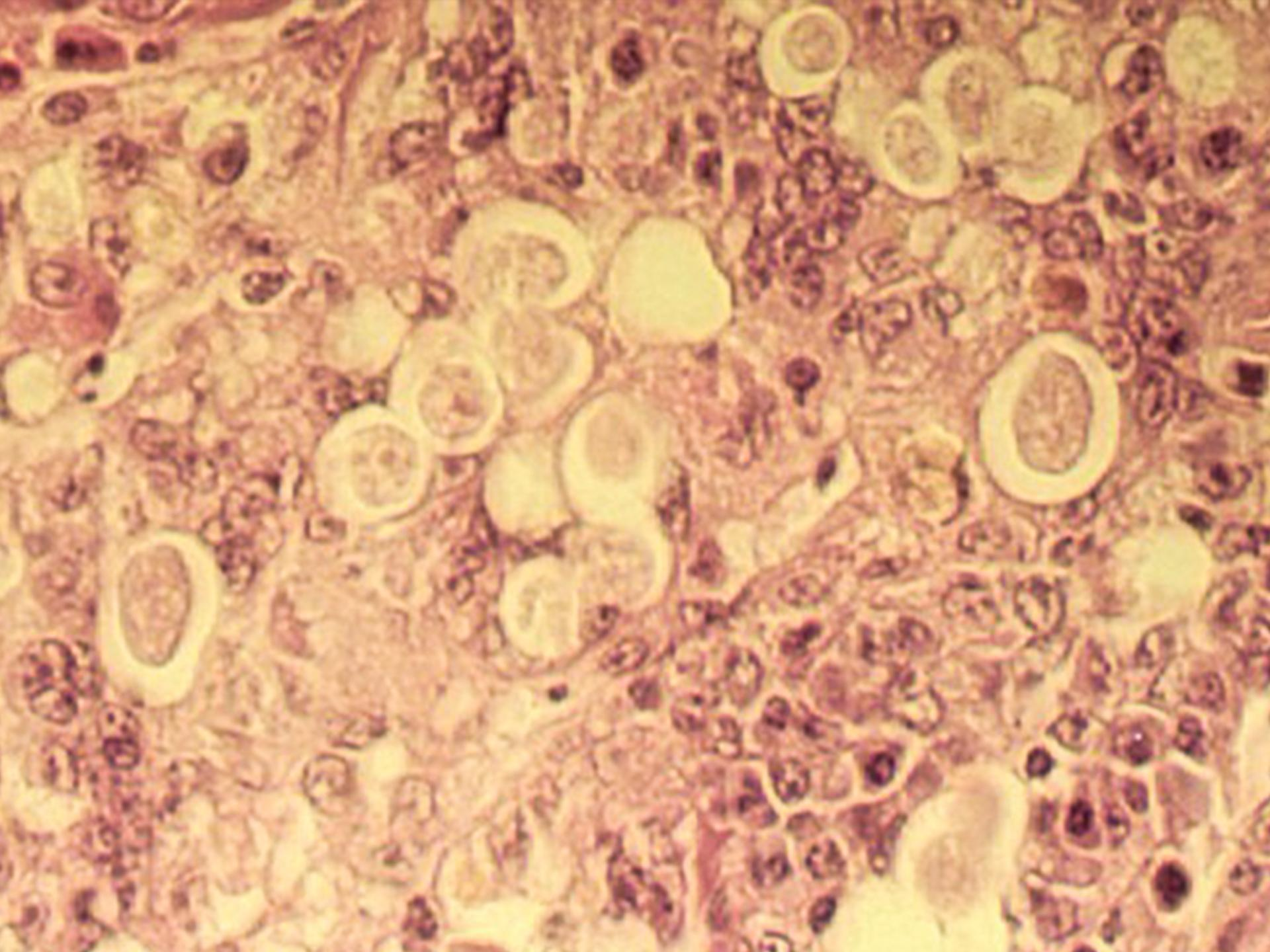


Рис. 23. *Histomonas meleagridis*:

1 – схема строения гистомонады: АК – аксостиль, Б – базальные тельца, В – вакуоль, ВЖ – возвратный жгутик, Ж – жгутик, М – митохондрия, ПЕЛ – пеллета, ПФ – парабазальный филамент, Я – ядро; 2 – стадии развития: а – жгутиковые, б – амёбовидные









ГИАРДИОЗ ЖИВОТНЫХ

ОСТРО, ПОДОСТРО И ХРОНИЧЕСКИ
ПРОТЕКАЮЩАЯ ПРОТОЗОЙНАЯ БОЛЕЗНЬ
СЕЛЬСКОХОЗЯЙСТВЕННЫХ, ПЛОТОЯДНЫХ,
ГРЫЗУНОВ И ЧЕЛОВЕКА, ВЫЗЫВАЕМАЯ
ПРЕДСТАВИТЕЛЯМИ РОДА GIARDIA (LAMBLIA),
ХАРАКТЕРИЗУЮЩАЯСЯ ПОРАЖЕНИЕМ
ТОНКОГО ОТДЕЛА КИШЕЧНИКА,
НЕВРОЛОГИЧЕСКИМИ СИМПТОМАМИ И
АЛЛЕРГИЧЕСКИМИ ПРОЯВЛЕНИЯМИ.

Царство Protozoa

Тип Polymastigota

Класс Diplomonadidea

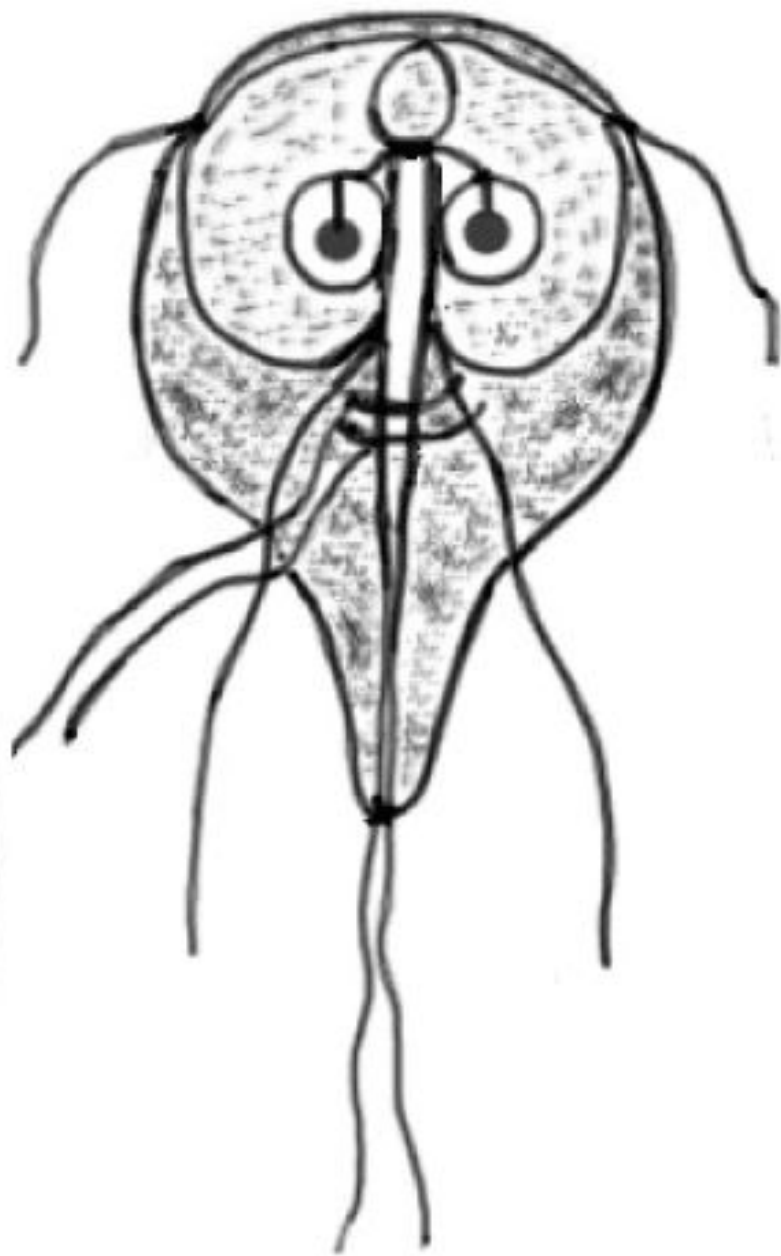
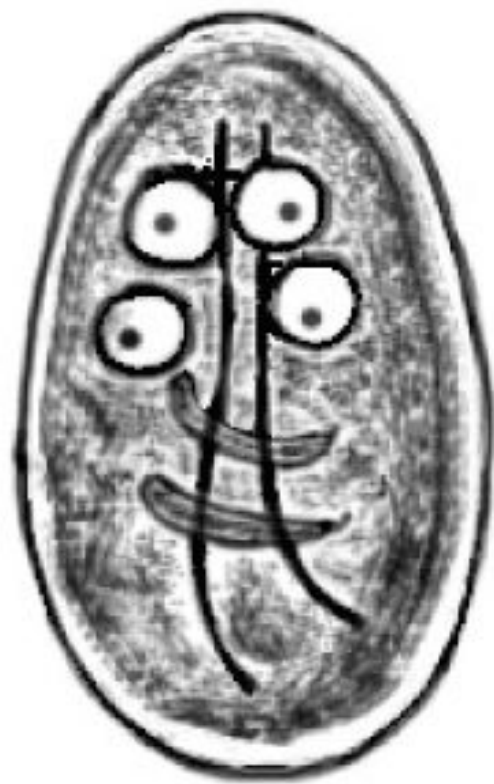
Отряд Diplomonadida

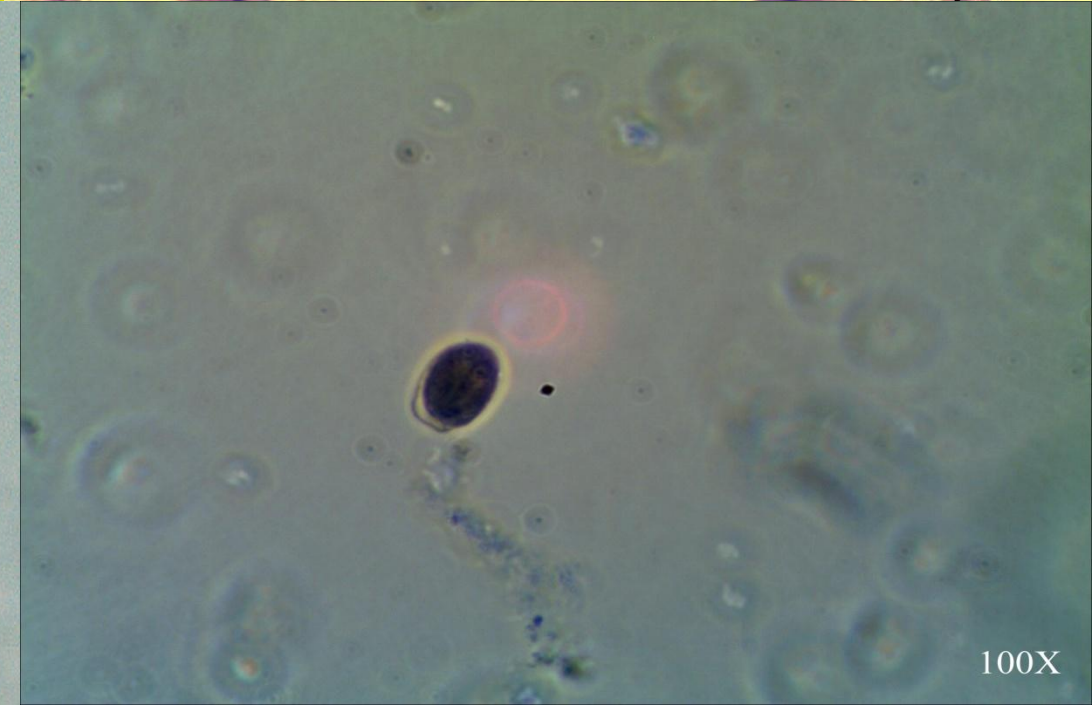
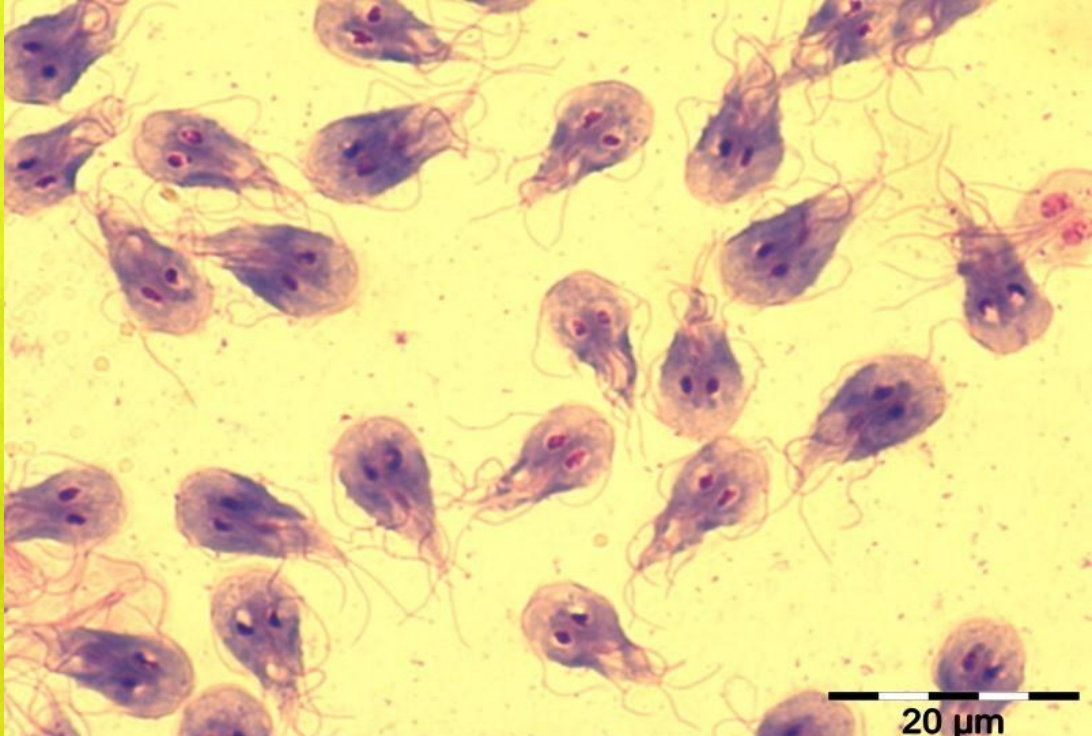
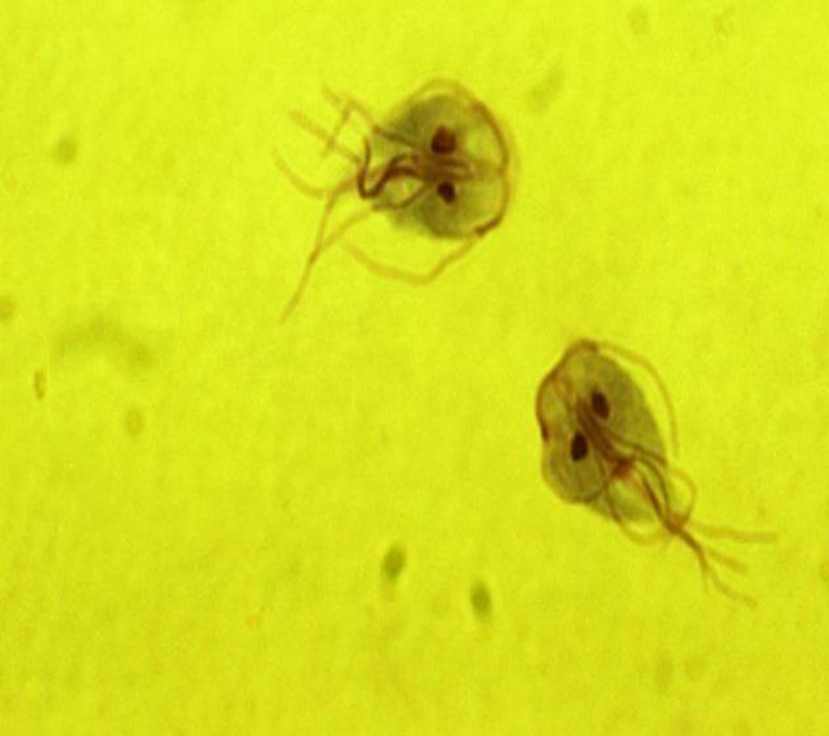
Семейство Giardiidae

Род Giardia (Lamblia)

Виды: *G.canis*, *G.cati*, *G.intestinalis*

(человек, обезьяны, белые мыши,
крысы), *G.duodenalis* (кролики)





БАЛАНТИДИОЗ СВИНЕЙ

ОСТРО, ПОДОСТРО И ХРОНИЧЕСКИ
ПРОТЕКАЮЩАЯ ПРОТОЗОЙНАЯ БОЛЕЗНЬ
СВИНЕЙ, ГРЫЗУНОВ, ЖВАЧНЫХ
ЖИВОТНЫХ, ПЛОТОЯДНЫХ, ЛОШАДЕЙ И
ЧЕЛОВЕКА, ВЫЗЫВАЕМАЯ *B.coli*
(млекопитающие), *B.suis* (свиньи),
ХАРАКТЕРИЗУЮЩАЯСЯ ПОРАЖЕНИЕМ
ТОЛСТОГО ОТДЕЛА КИШЕЧНИКА,
КОЛИТАМИ (ГАСТРОЭНТЕРИТАМИ),
КРОВАВОЙ ДИАРЕЕЙ, ИСТОЩЕНИЕМ И
НЕРЕДКО ЛЕТАЛЬНЫМ ИСХОДОМ.

Тип Ciliophora

Класс Rimastomata

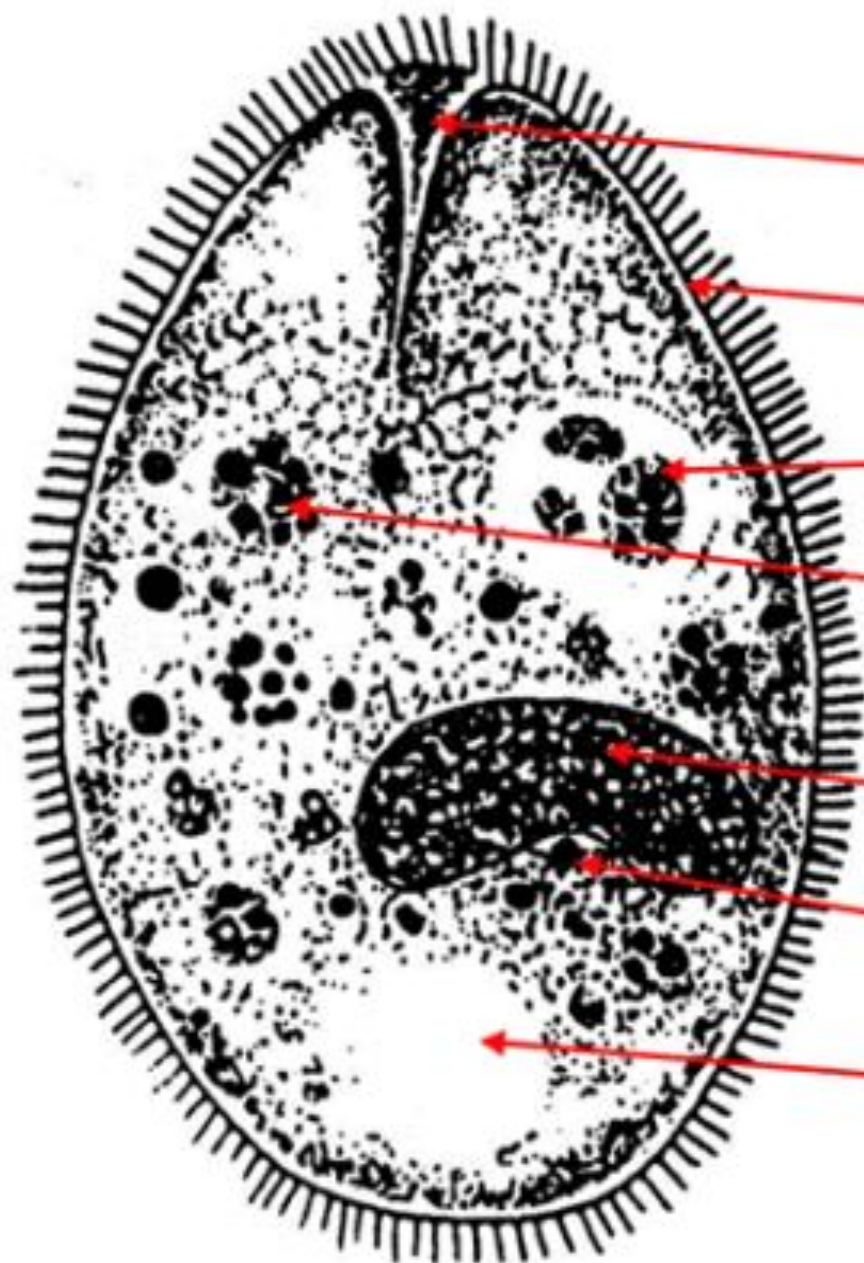
Отряд Balantidiida

Семейство Balantidiidae

Род Balantidium

Виды: *B.coli* (млекопитающие), *B.suis*
(свиньи)

Вегетативная форма



цитостом (клеточный рот)

пелликула с ресничками

пищеварительные вакуоли

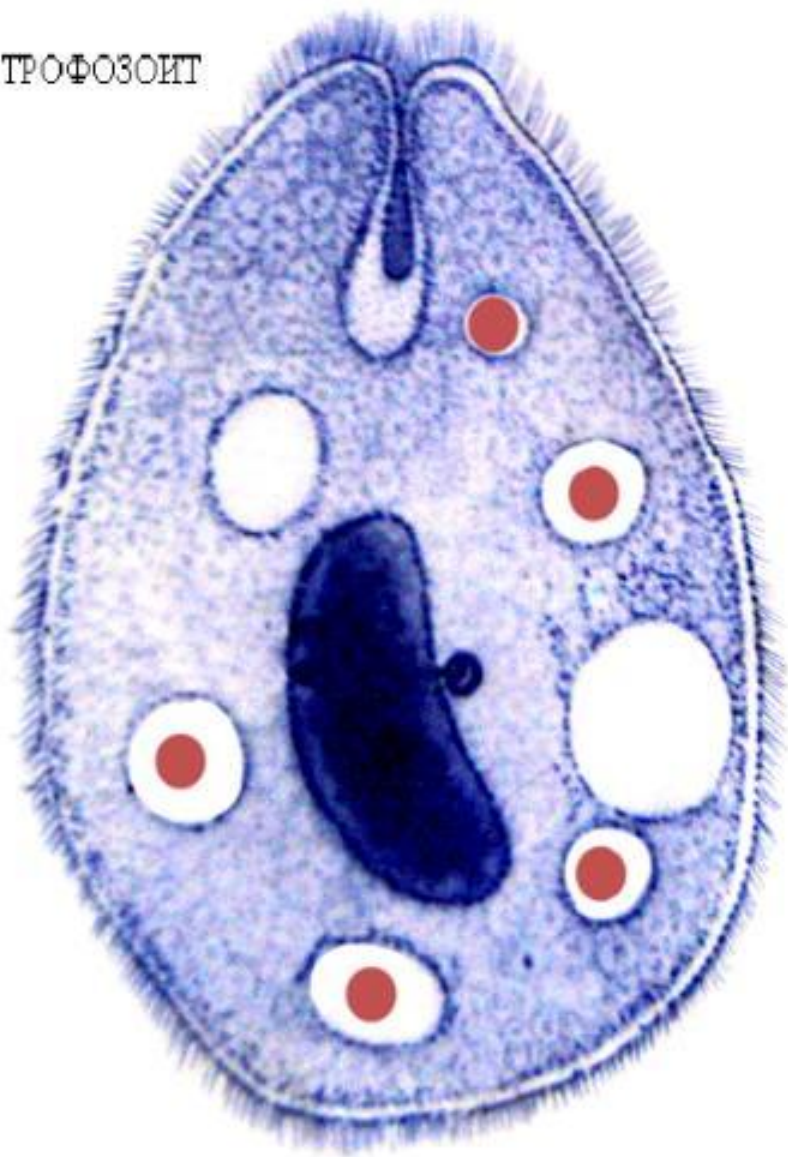
фагоцитированные
эритроциты

макронуклеус

микронуклеус

сократительная вакуоль

ТРОФОЗОИТ



ЦИСТА



АМЁАЗЫ ЖИВОТНЫХ

Остро, подостро и хронически протекающая болезнь млекопитающих, характеризующаяся острой диареей («профузный понос»), истощением, болезненностью в эпигастральной области, сонливостью, мышечной слабостью, железодефицитной анемией, образованием язв в стенке слизистой оболочки толстого отдела кишечника.

Тип Rhizopoda

Класс Lobosea

Отряд Amoebida

Семейство Entamoebida

Род Entamoeba

Виды: *E.coli* (человек, обезьяны),
E.histolytica (человек, плотоядные,
свиньи, КРС, МРС, обезьяны, грызуны),
E.equi, *E.gedoelsti* (однокопытные), *E.suis*,
E.suigingivalis (свиньи), *E.bovis*, *E.caprae*,
E.gingivalis (плотоядные, человек)

