

Индустриальный парк «СЕВЕР»



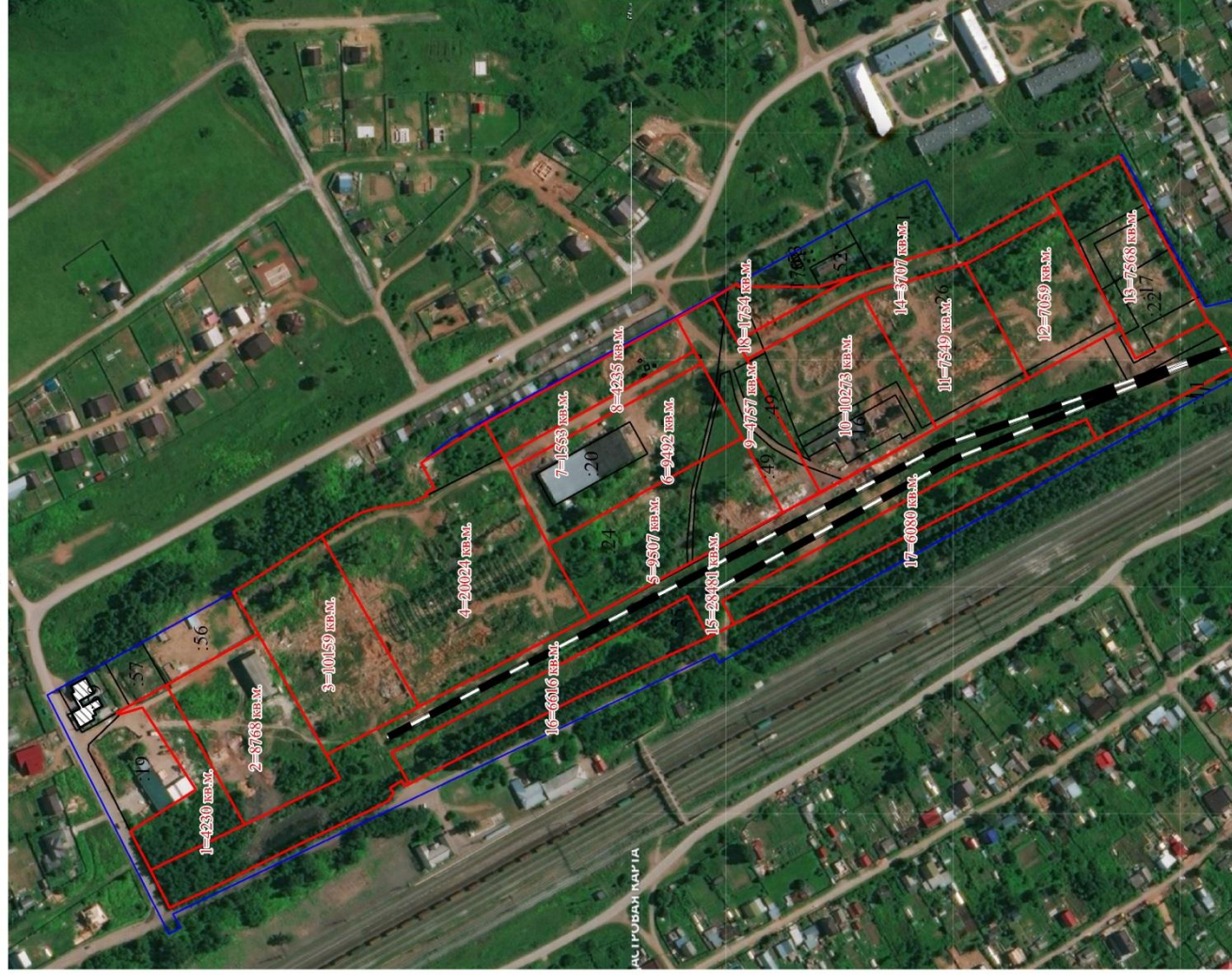
Местоположение

- Территория бывшего Оверятского кирпичного завода расположена по адресу :
- Пермский край,
Краснокамский р-н,
пгт. Оверята, ул, Линейная,
6.
- **Общая площадь : 141604 кв.м (14,1 га) ,
кадастровый квартал
59:07:0020133 .**

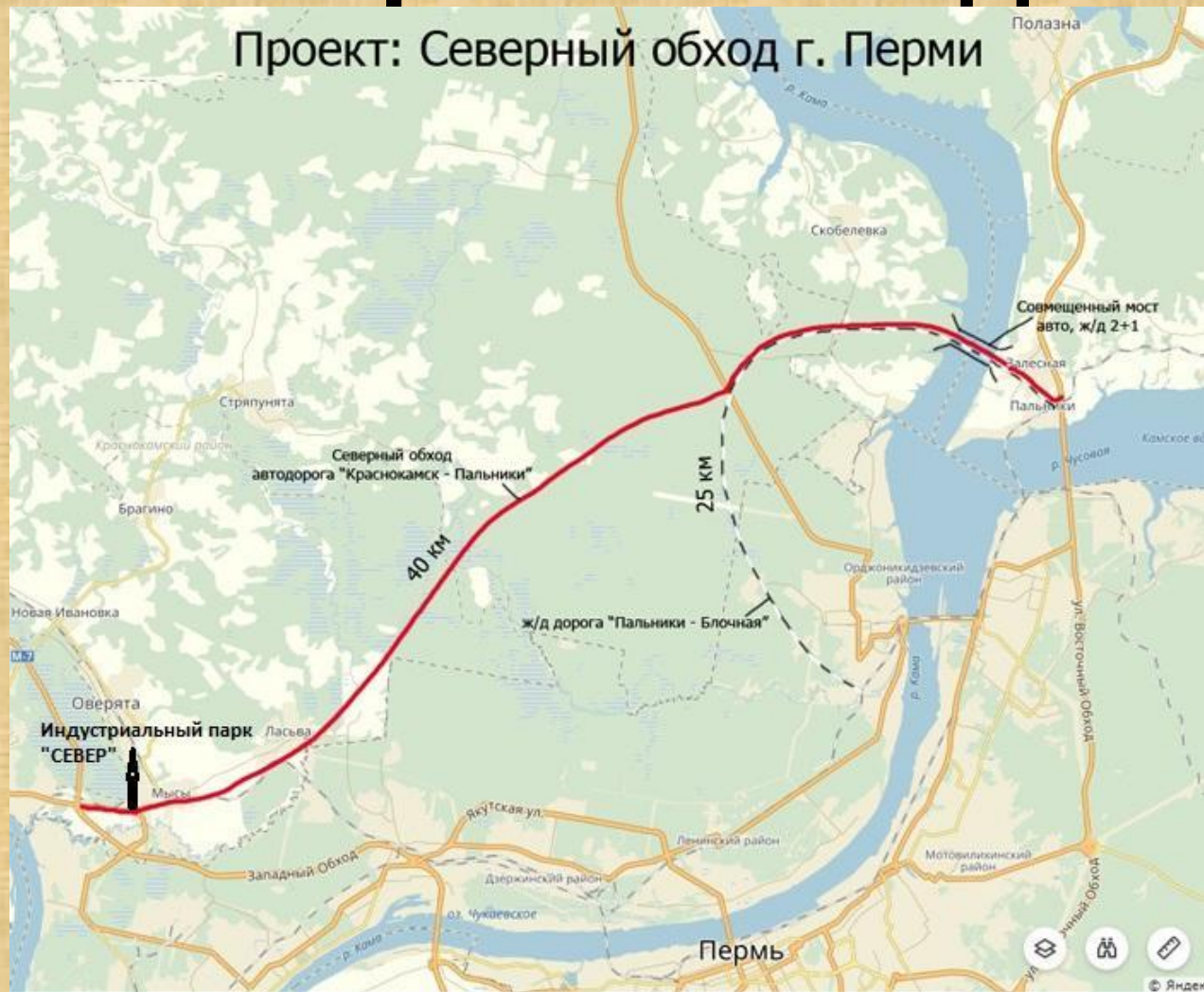


Планировка участка

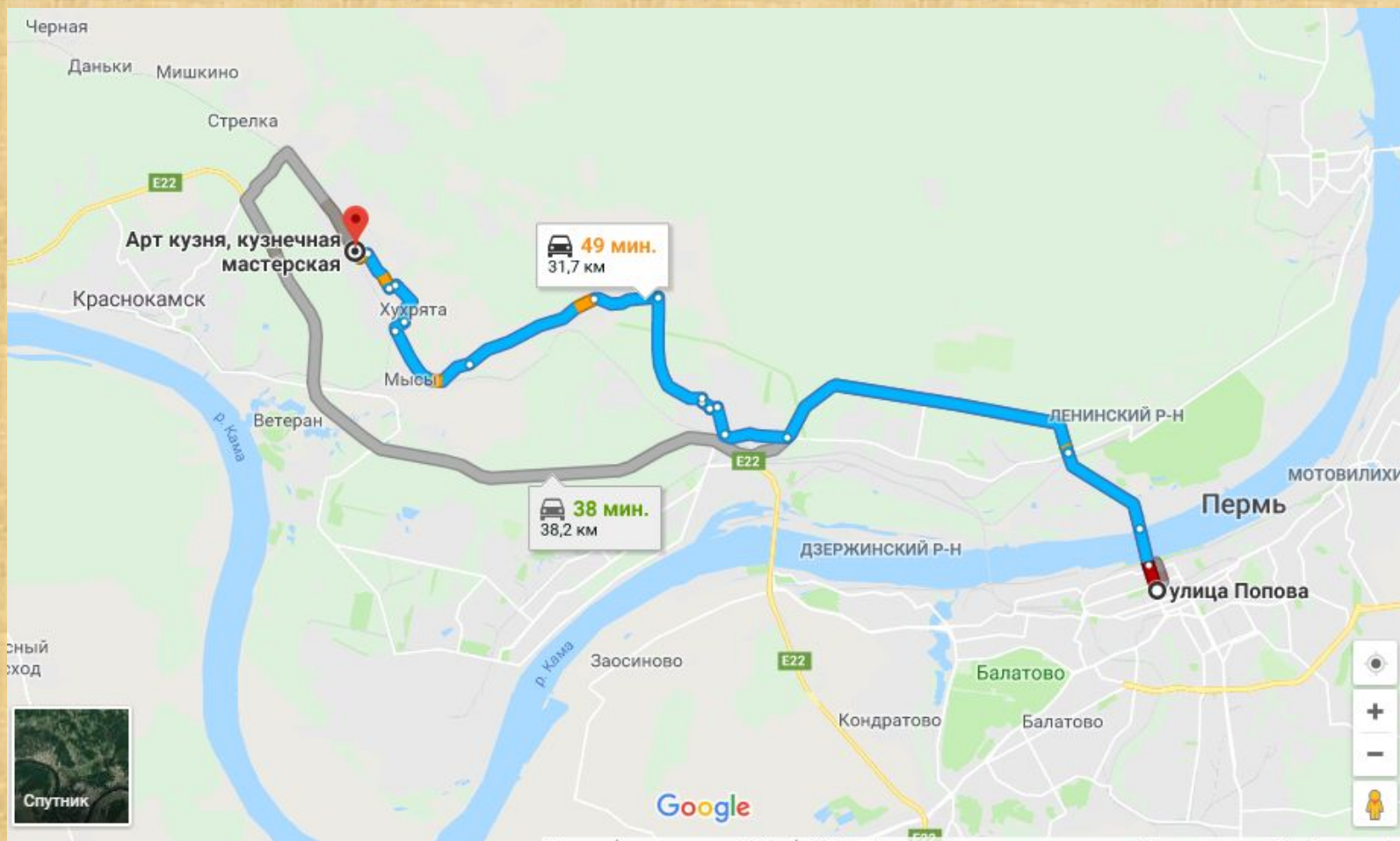
СХЕМА РАСПОЛОЖЕНИЯ ЗЕМЕЛЬНЫХ УЧАСТКОВ
в кадастровом квартале 59:07:0020133



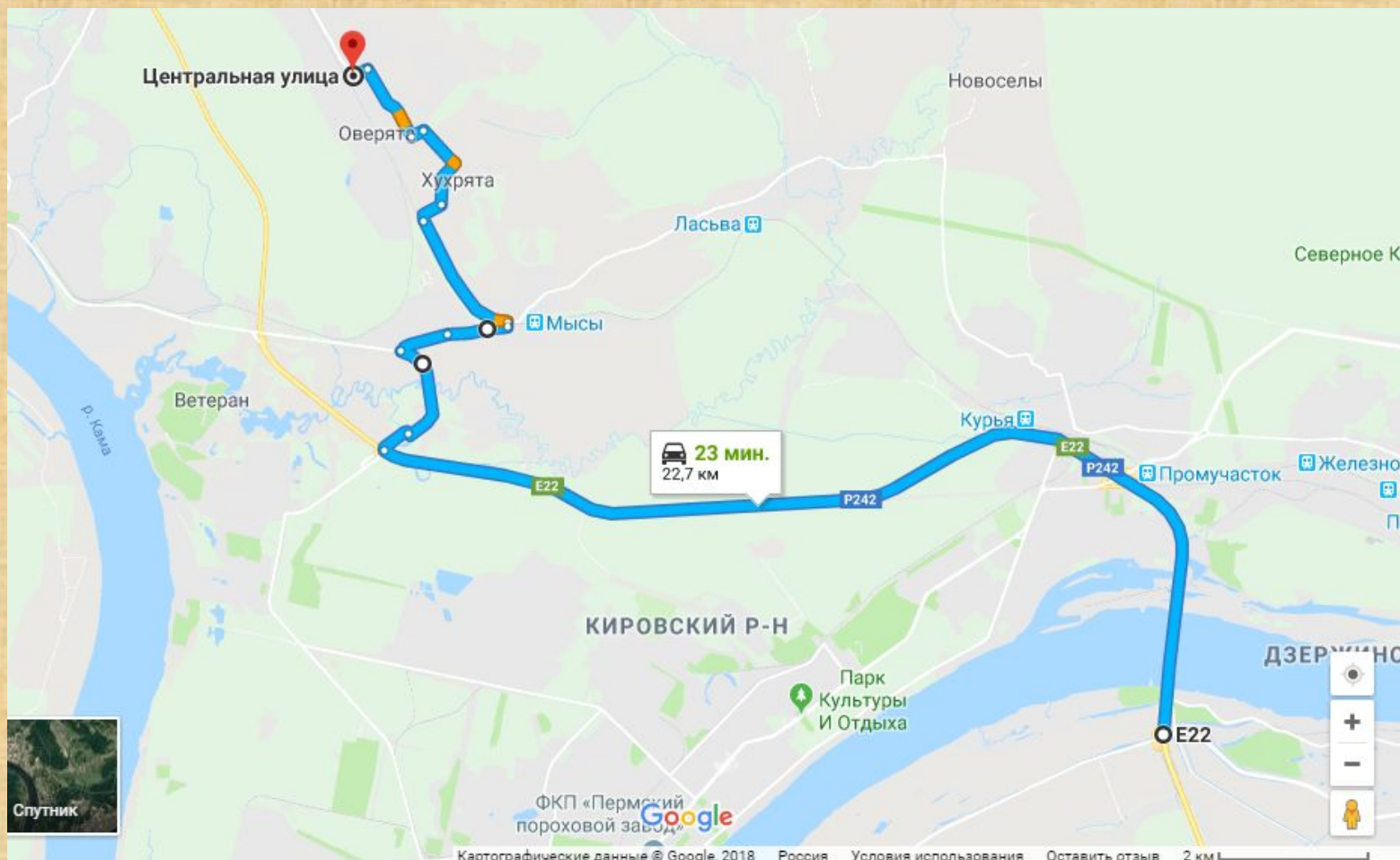
Северный обход



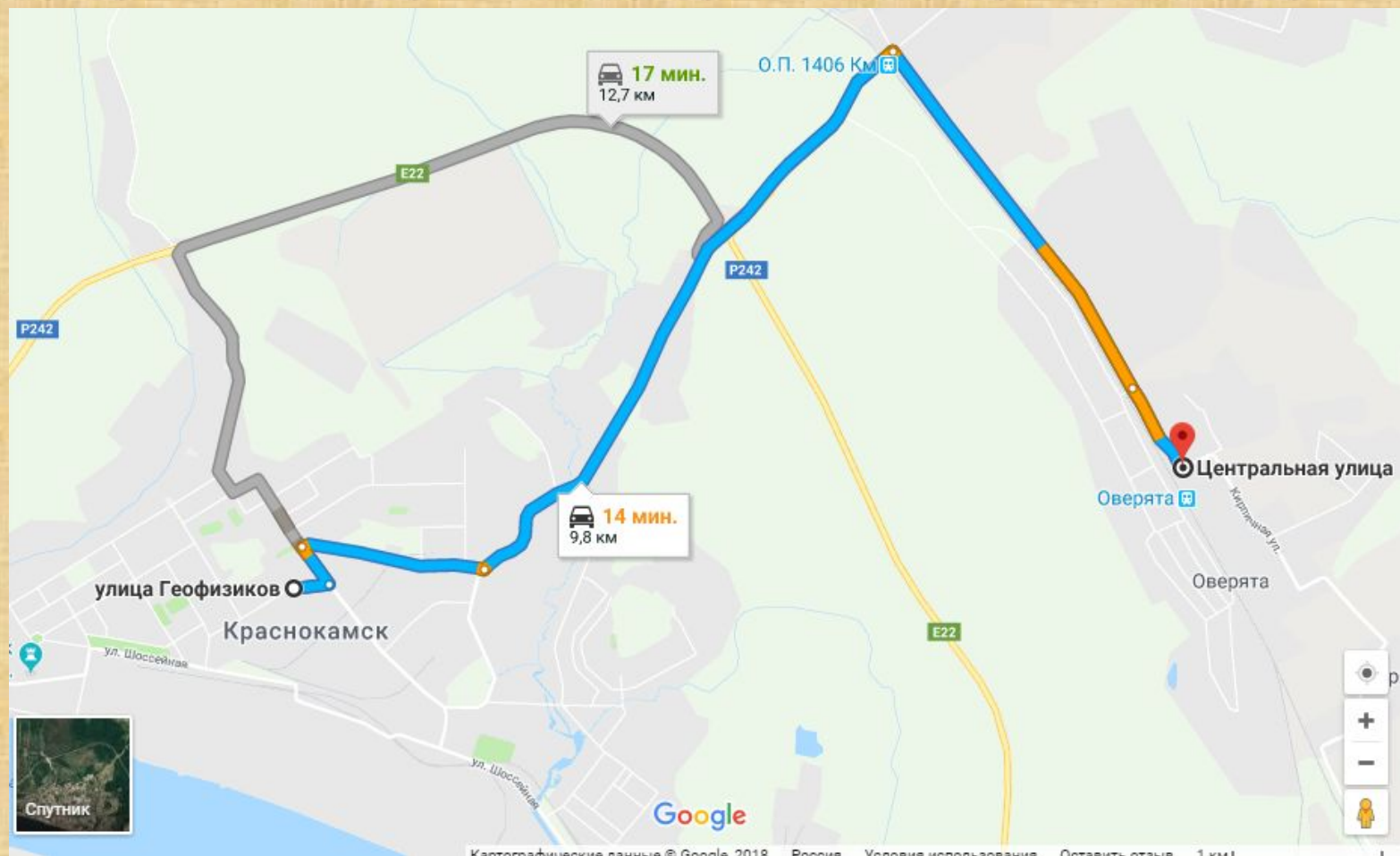
Расстояние от площадки до центра г. Пермь



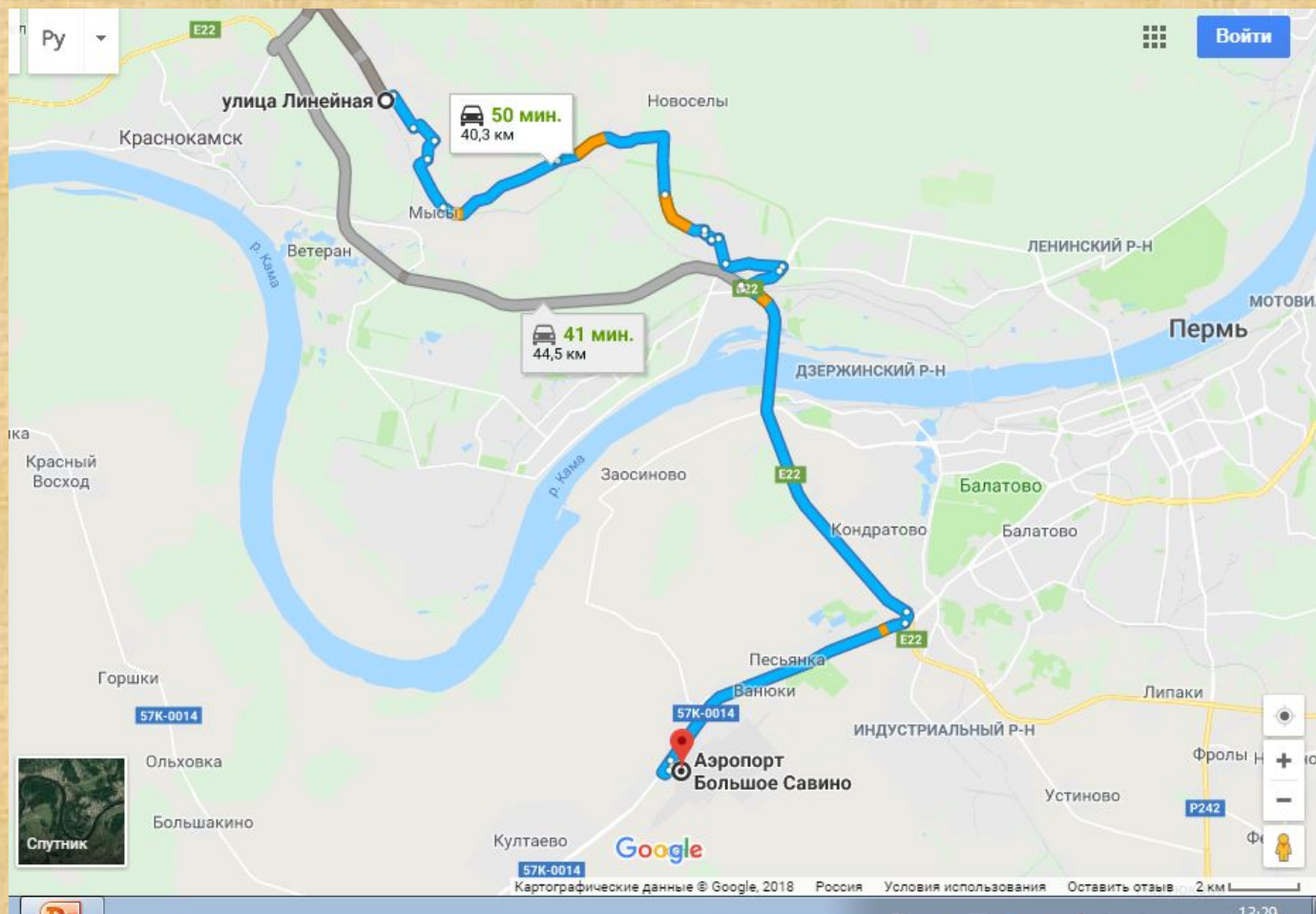
Расстояние от площадки до Красавинского моста г. Пермь



Расстояние от площадки до г. Краснокамск



Расстояние от площадки до Аэропорта



Концепция

- В связи с возрастающей потребностью в новых производствах, контейнерных перевозках, погрузке и приемке других грузов ж.д. транспортом, а так же ограниченным предложением складских ресурсов предлагается строительство на данной территории индустриального парка отвечающего современным требованиям.



- **Уникальность** площадки состоит в том, что она расположена на железнодорожной станции Оверята (узловая), восстановление железнодорожного тупика позволит занять лидирующее положение в отгрузке и приемке грузов, так как въезд на территорию осуществляется непосредственно с самой станции.

Станция Оверята, СвЖД. Код станции (ESP) 760205



Технические параметры

- На территории имеются все необходимые коммуникации:
- газопровод среднего давления
- центральный водопровод
- канализация
- электричество, в 400 м от территории находится подстанция Оверята позволяющая расширить получение электроэнергии до 10 МВт.

Транспортная доступность

- Автомобильная трасса М7 находится в 5 км.
- До ст. Оверята из Перми ходит городская электричка время в пути 25 мин., а так же автобусы время в пути 50 мин.
- Из г. Краснокамск ходят автобусы время в пути 30 мин.



Людские ресурсы

- Оверятское городское поселение вошло в состав Краснокамского городского округа. Динамично развивающаяся территория, включающая в себя 42 населенных пункта с численностью населения, только официально прописанных, 11442 человека.

Контакты

- Пермский край, пгт. Оверьята, ул. Линейная, 6
- E-mail: david-off1@yandex.ru
- Т. +79124930933
- Давыдов Евгений Валерьевич