

ХАРАКТЕРИСТИКА ГОРОДА ЛИПЕЦК

Работу выполнил
ученик 9 «В»
класса
Иванов Владимир

История города

- ▣ Город был основан в 1703 году, когда в этих местах началось строительство железоделательных заводов. Одно время он был центром отечественной металлургии. Но к 19 веку необходимость в таком количестве железа упала и заводы закрылись. Липецк стал популярным местом отдыха, курортом, где бывал даже император Александр 1.



Г. ЛИПЕЦКЪ. ВОРОНЕЖСКАЯ УЛИЦА $\frac{1}{3}$ в этом доме 8 рядов

Герб и флаг г. Липецк

- Герб города Липецка представляет собой изображение с геральдическим описанием: в золотом поле на зеленом холме - зеленая с пурпурным стволом липа. Флаг города Липецка представляет собой прямоугольное полотнище золотистого цвета. Отношение ширины флага к его длине 2:3. На полотнище, в соответствии с геральдическим описанием герба города Липецка, изображена липа на зеленом холме.



Географическое положение

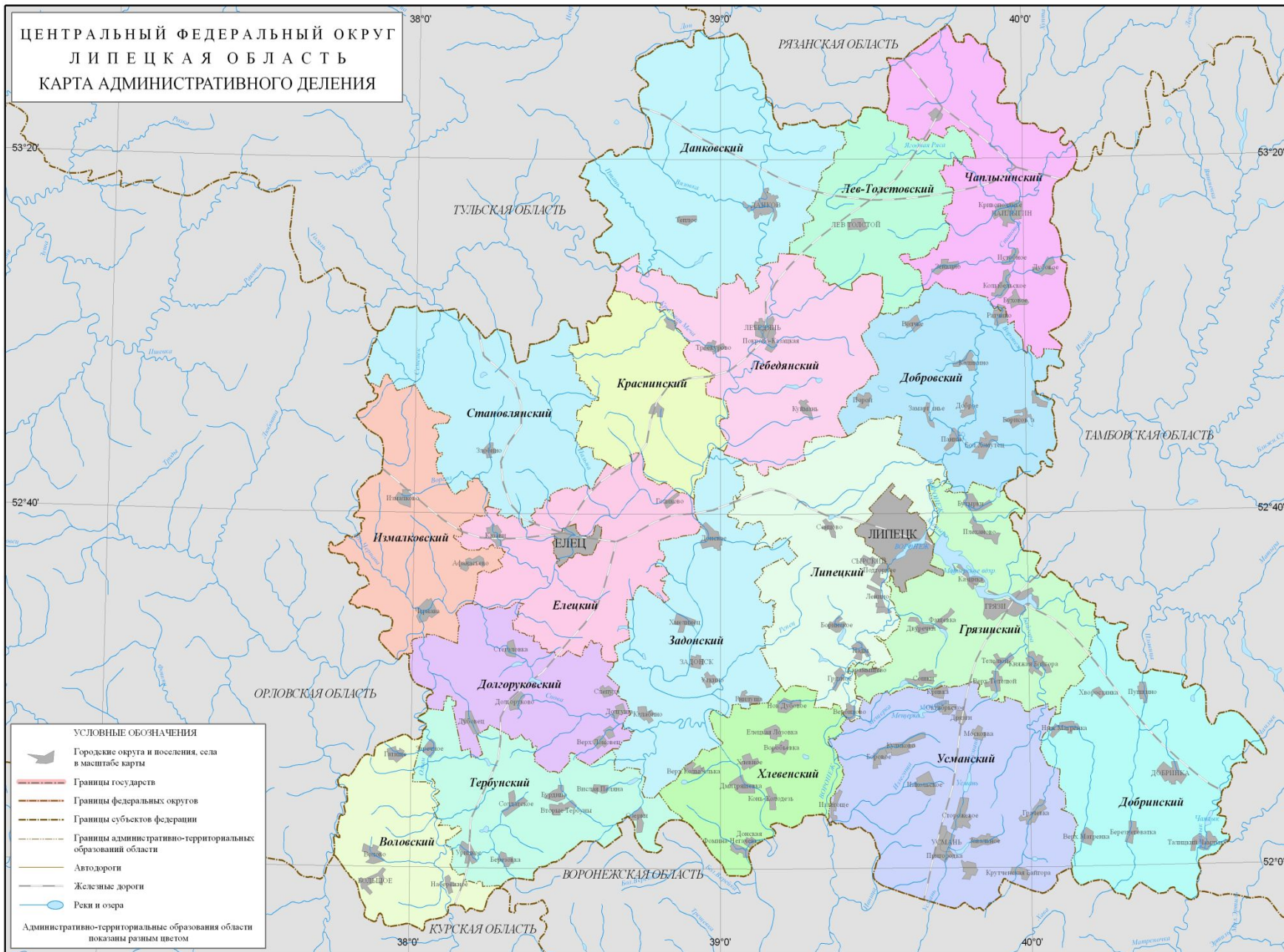
- Город расположен в лесостепной зоне умеренного пояса на границе Среднерусской возвышенности и Окско-Донской равнины, на обоих берегах реки Воронеж в её среднем течении. Находится Липецк в Центрально-Чернозёмном экономическом районе.



Статус и административно-территориальное устройство

- ▣ Город Липецк является областным центром и административным центром Липецкого района.

ЦЕНТРАЛЬНЫЙ ФЕДЕРАЛЬНЫЙ ОКРУГ
ЛИПЕЦКАЯ ОБЛАСТЬ
КАРТА АДМИНИСТРАТИВНОГО ДЕЛЕНИЯ



Проекция поперечная Меркатора, смещение по долготу: 7500000,
смещение по широте: 0, центральный меридиан: 39,
масштабный фактор: 1, исходная широта: 0, GCS Пулково, 1942

0 7,5 15 22,5 30 37,5 45 км
в 1 сантиметре 7,5 километров

Использована электронная версия топографической карты области масштаба
1:500 000, составленная в Геокарт ДПР по Центральному региону в 1998-2001 гг.

Население и национальный состав г.Липецк

- На данный момент население города Липецк составляет около 500 т. чел.
- Урбанизация составляет 66%.
- Наблюдается естественная убыль населения.
- Национальный состав однородный (русские).
- Основная религия-православие.

Ресурсы Липецкой области

- Липецкая область богата различными строительными полезными ископаемыми, но слабо обеспечена топливными ресурсами. В области нет промышленных месторождений каменного угля, нефти, горючих газов. Недостаточно она обеспечена и металлорудами. Полезные ископаемые представлены 300 месторождениями: известняки, доломиты, песок, глины, цементное сырье. По запасам карбонатного сырья область занимает 1-е место в России. Значительны залежи торфа.

Экономика Липецка

Экономика в Липецке представлена такими отраслями, как:

- Metallургия
- Машиностроение
- Металлообработка
- Химическая промышленность
- Пищевая промышленность
- Производство стройматериалов

Также, основной отраслью специализации Липецка был туризм, но обилие промышленных предприятий и работа Новолипецкого металлургического комбината в силу экологических причин несколько снизили туристическую и рекреационную привлекательность Липецка. Тем не менее, продолжая традиции курорта XIX века, в областном центре действует его преемник — санаторий «Липецк».

Фото основного предприятия г. Липецк- Новолипецкого металлургического комбината



Непроизводственная сфера Липецка

Непроизводственную сферу Липецка представляют вузы (ЛГТУ, ЛГПУ, ЛЕГИ, ЛИУ), театры (Липецкий театр драмы имени Л. Н. Толстого, Липецкий муниципальный театр, Липецкий театр кукол), музеи (Липецкий областной художественный музей, Липецкий областной центр культуры и народного творчества, Музей С. Есенина «Пространство поэзии» в Центральной городской библиотеке, Историко-культурный музей — филиал Липецкого музея народного и декоративно-прикладного искусства) и тд.

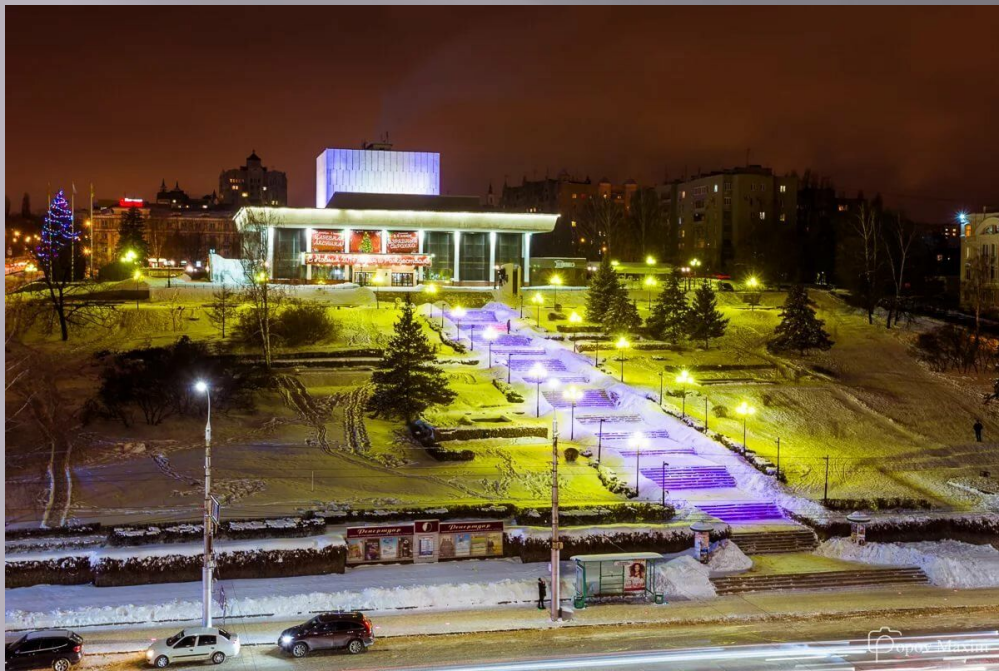
Достопримечательности г. Липецк



Памятник
металлургам



Площадь Победы



Драматический театр им. Л. Н. Толстого

Спасибо за внимание!