

Бизнес-школа
«МВА подростки +»
при поддержке
АНО СУЗГ «Здоровье нации»

Проект летнего отдыха 2021
Бизнес-школы «МБА подростки +»
при поддержке АНО СУЗГ «Здоровье нации»
Отель «Амшенский двор»

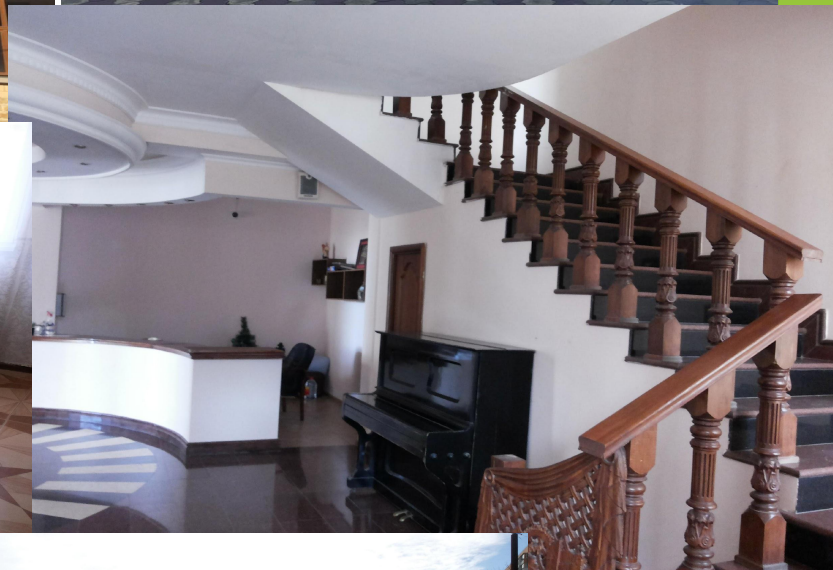


пос.Лазаревское

Отель «Амшенский двор» предназначен для семейного отдыха. Расположен в красивом месте устья горной реки Пезуансе, неподалеку от центра курортного городка. В шаговой доступности находятся : ж/д вокзал, набережная, Дельфинарий, Аквапарк, Этнографический музей, Макдональдс, парк культуры и отдыха.

К услугам гостей: комфортные номера (кондиционер, холодильник, ТВ), интернет Wi-Fi, зоны отдыха, столовая, мангал.

Пляж мелкогалечный в 25 мин ходьбы от отеля



Отель «Амшенский двор» расположен в живописном месте поселка Лазаревское Адлерского района, города Сочи на берегу реки Псеуапсе, откуда открывается потрясающий вид на горы.

На территории отеля находятся: столовая с домашней кухней, кафе-бар, мангальные и шашлычные зоны для отдыха.

Посещение Дельфинария, Аквапарка и Макдональдса (за дополнительную плату). В стоимость путевки включено проживание в комфортных номерах отеля, 3-х разовое полноценное питание, прием минеральной воды ежедневно, пешие прогулки в горы.

Имеется скоростной WI-FI, охраняемая бесплатная стоянка для автомобилей. Дорога к морю вдоль горной реки займет 20 минут. А для того чтобы попасть в Олимпийский парк г.Адлера или Красную Поляну вам потребуется всего лишь купить билет на электричку на ж/д вокзале.

Если необходима дополнительная информация вы можете посмотреть на сайте по адресу: пос.Лазаревское, ул.Калараша,64/5

Стоимость путевки 8дн/7нч по программе «Спасибо врачам» с учетом дотации АНО СУЗГ «Здоровье нации» 9 800 рублей

*Куратор Татьяна Викторовна
по тел. + 7 980 379 97 90 эл.почта: 3250855@mail.ru*