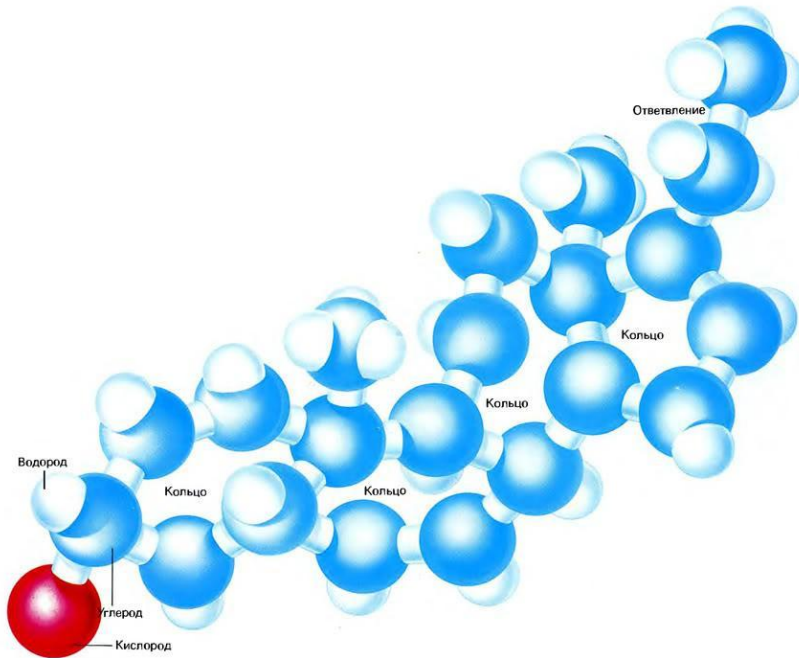


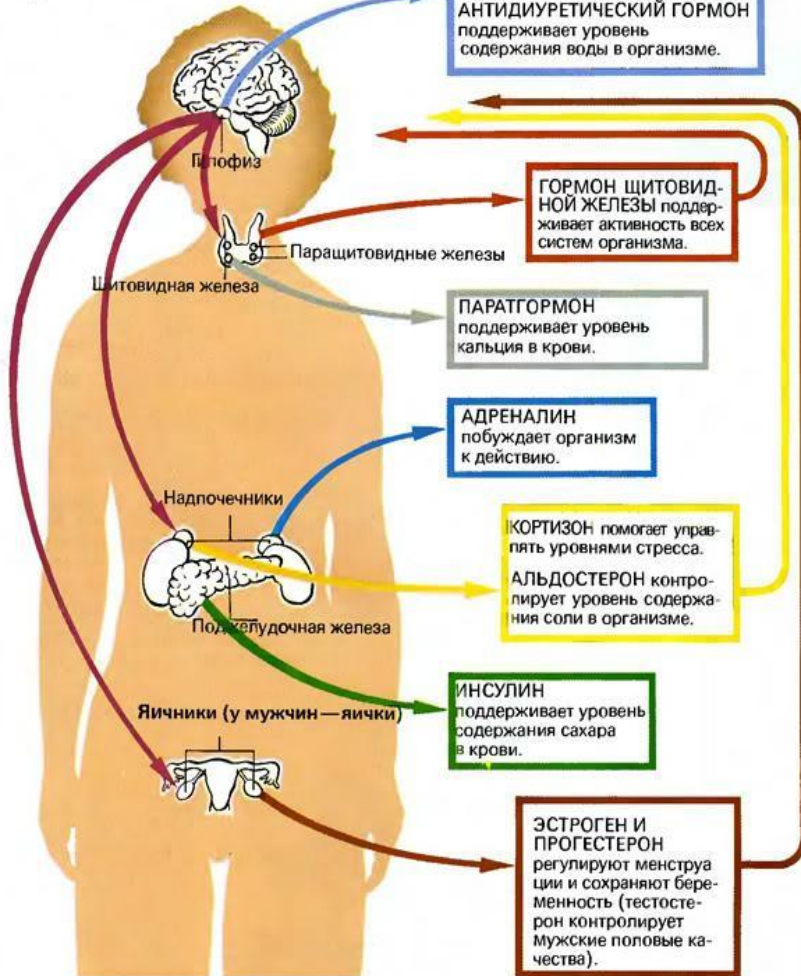
# Модель стероидной молекулы.

- Гормоны – это либо протеины или протеиновые производные, либо стероиды. К стероидам относятся половые гормоны и гормоны, выделяемые корой надпочечников. Все стероиды имеют одинаковую молекулярную структуру и конфигурацию. Молекула стероида состоит из атомов кислорода, водорода и углерода; молекулы соединяются в структуру с 17 атомами углерода, организованными в четыре соединенных между собой кольца.

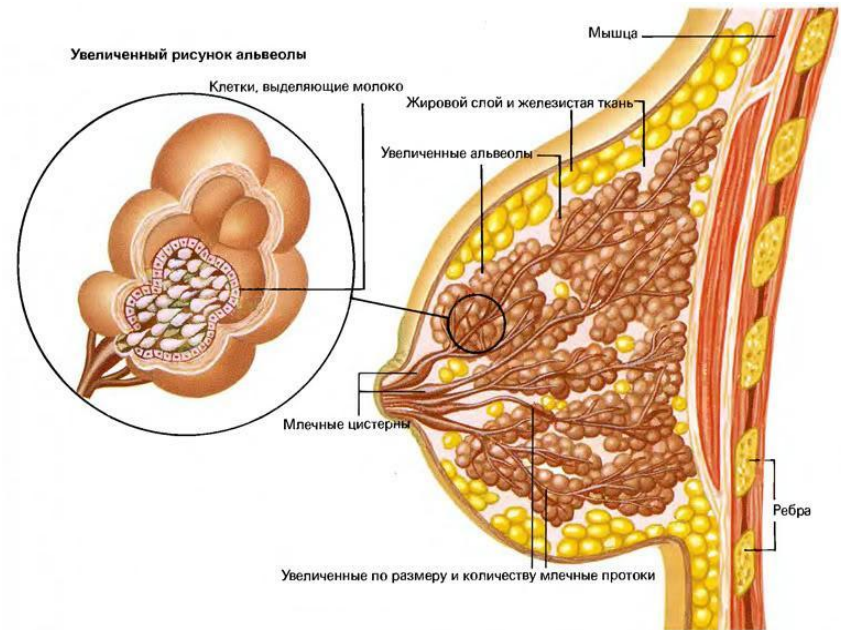


## Основные гормоны, выделяемые эндокринной системой

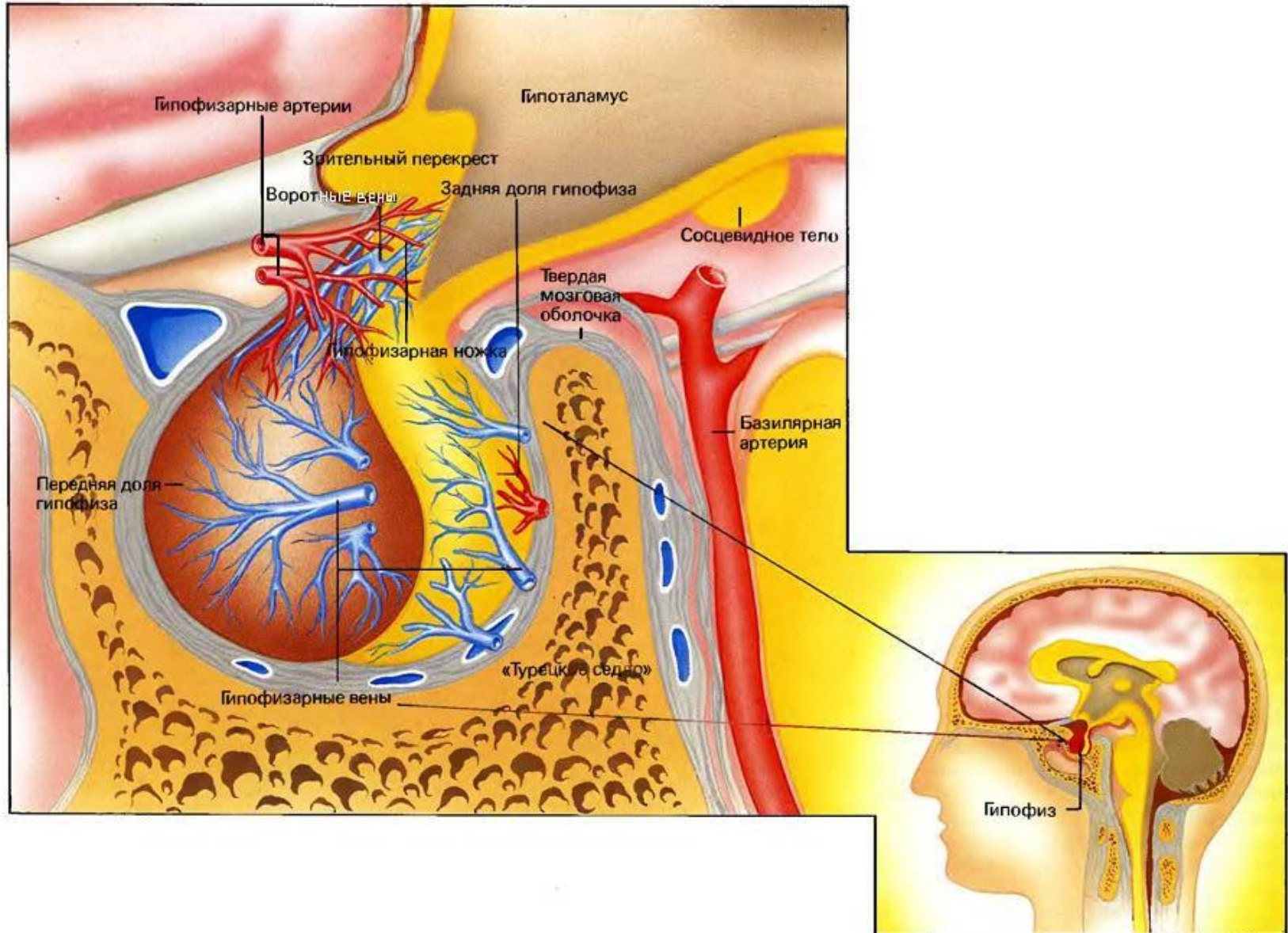
Фиолетовый — гормоны гипофиза, влияющие непосредственно на организм  
 Красный — гормоны гипофиза, влияющие на другие железы  
 Желтый, оранжевый, коричневый — выделение гормонов, контролируемое гипофизом  
 Серый, зеленый, синий — гормоны, выделяющиеся независимо, самостоятельно



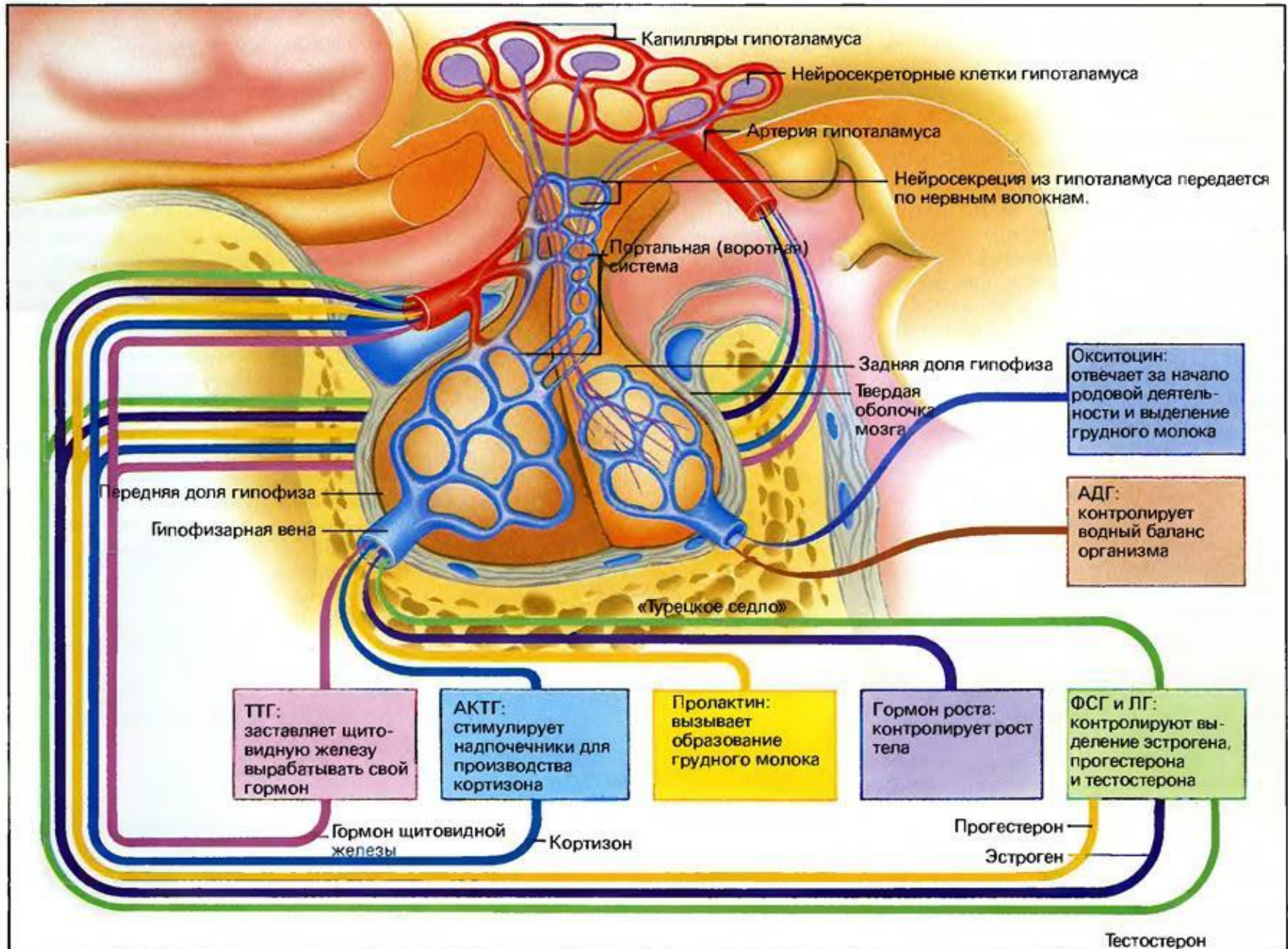
Два гормона, вырабатываемые гипофизом, ответственны за образование грудного молока: пролактин стимулирует грудь к выделению молока, а окситоцин вызывает движение молока. Грудное молоко выделяется выстилкой альвеолы (верхний рисунок). Когда ребенок сосет грудь, молоко спускается вниз по протокам и высасывается из соска.



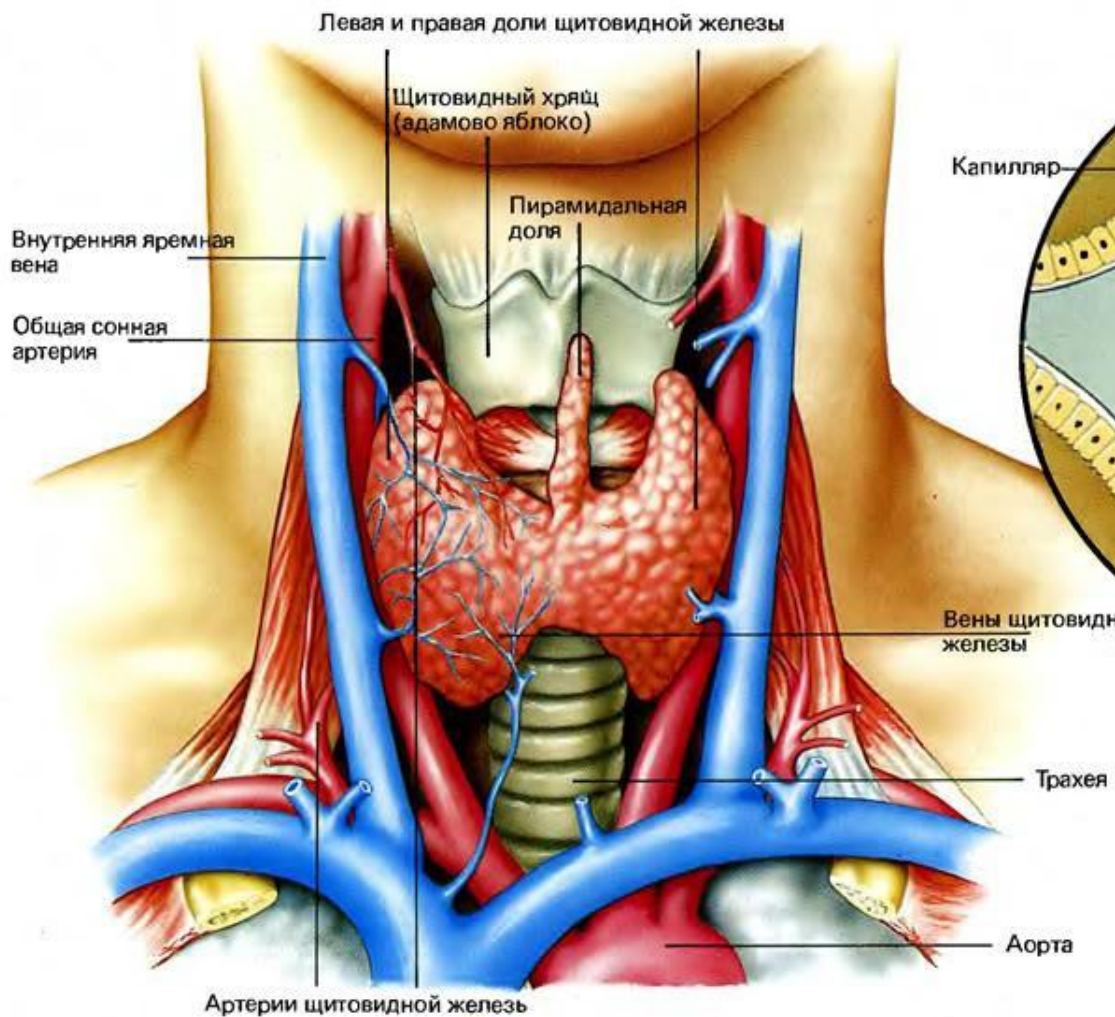
## Положение и строение гипофиза



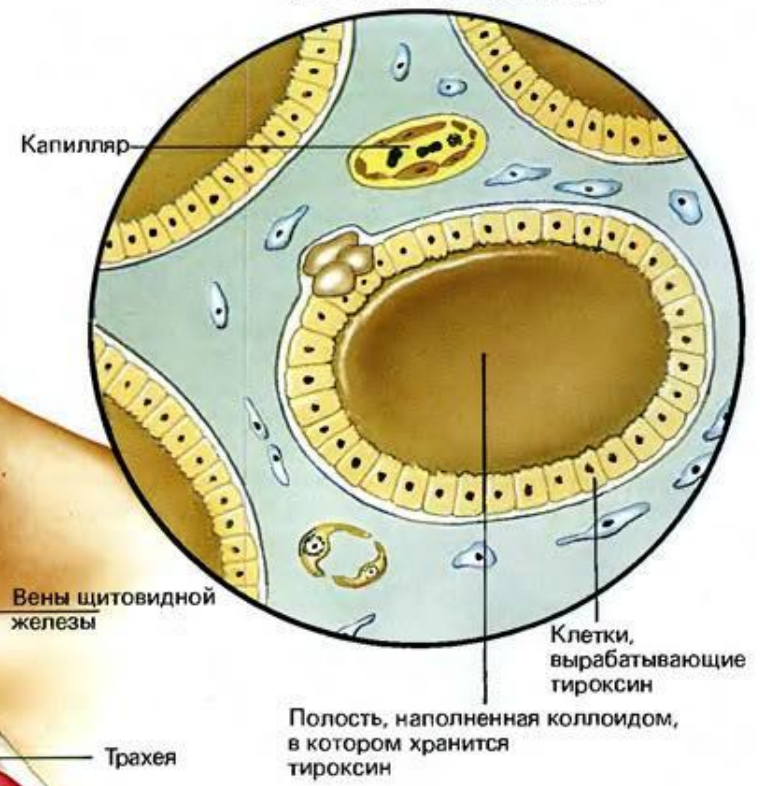
# Гормональная активность гипофиза



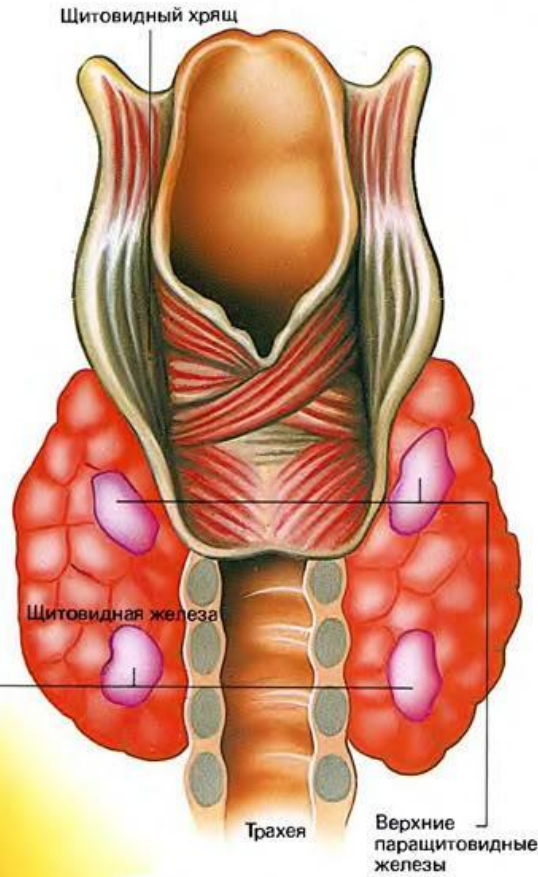
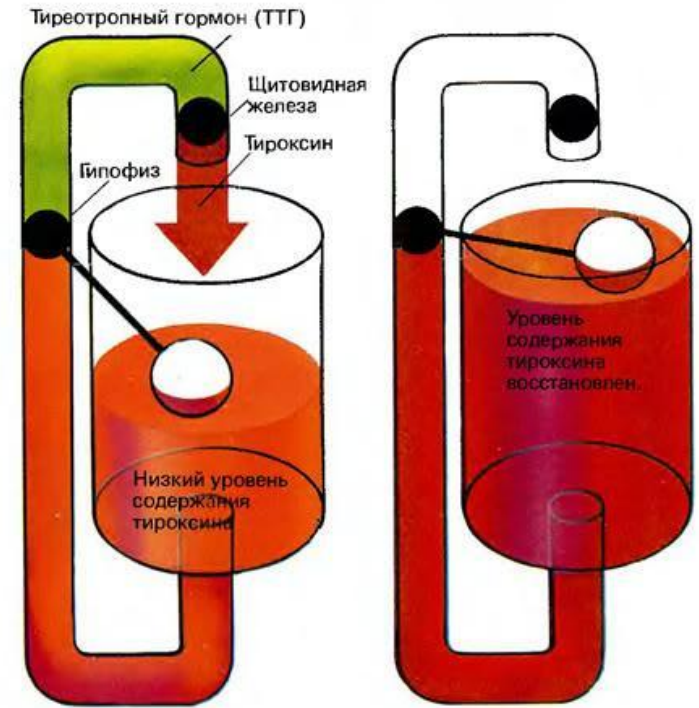
# Щитовидная железа



## Срез щитовидной железы



# Взаимодействие между гипофизом и щитовидной железой

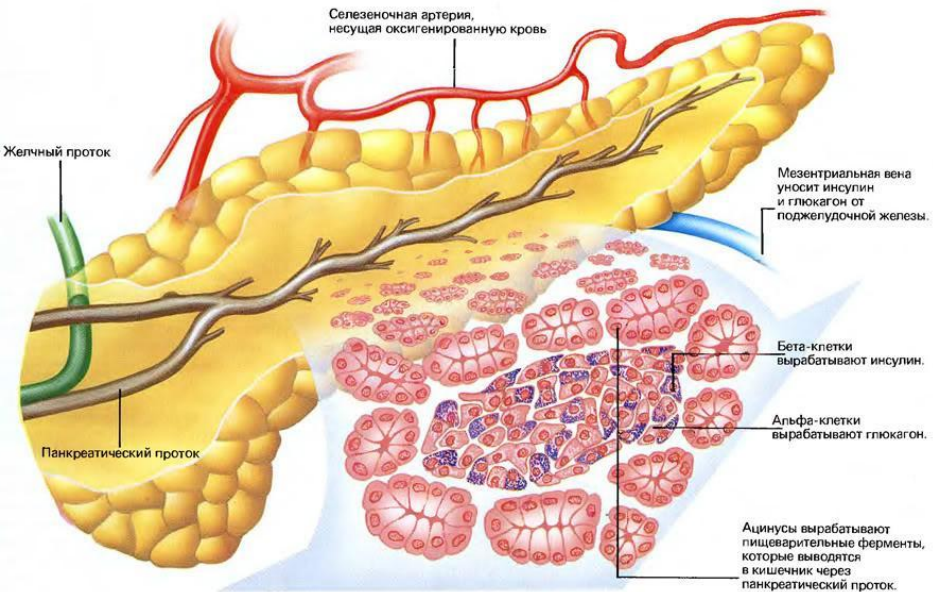


## Паращитовидные железы



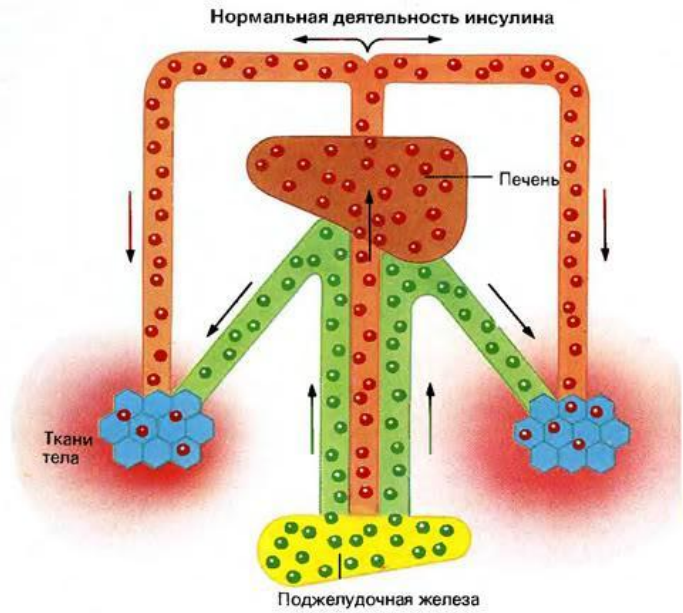
# Расположение поджелудочной железы

## Как в организме вырабатывается инсулин

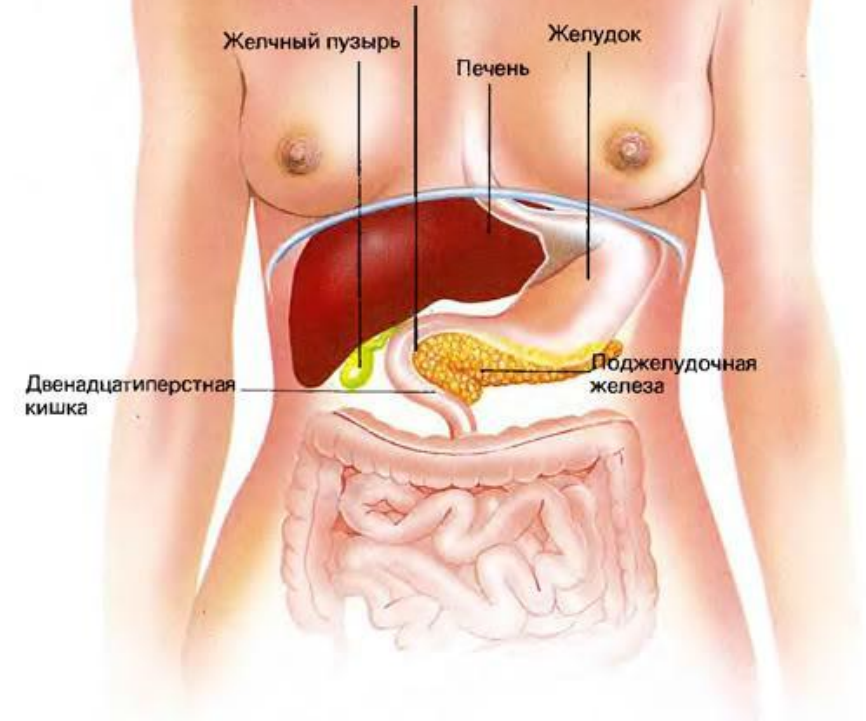


## Роль инсулина

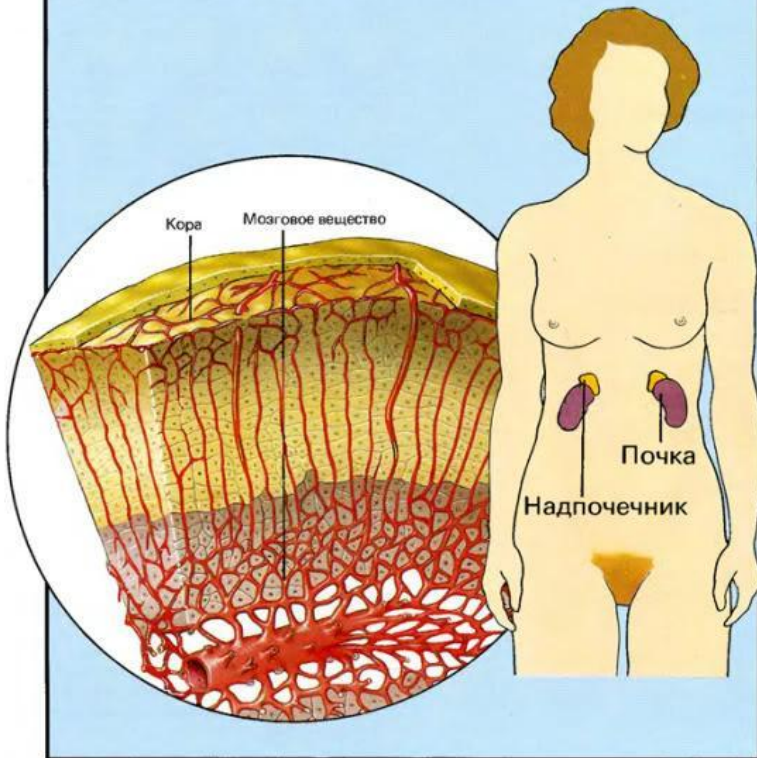
- Инсулин
- Глюкоза



Точка, в которой общий желчный проток и главный проток поджелудочной железы соединяются при входе в двенадцатиперстную кишку



Гормоны надпочечников и их источник	гормон	применение функции
мозговое вещество надпочечника	адреналин	Готовит тело к физическому действию.
	норадреналин	Поддерживает постоянное кровяное давление.
кора надпочечников	альдостерон	Регулирует выброс соли почками. Сохраняет баланс соли (натрий) и калия. Играет роль в использовании организмом углеводов.
	кортизон	Стимулирует производство и хранение глюкозы.
	половые гормоны	Дополняет половые гормоны, выделяемые половыми железами.



## Как осуществляется контроль за уровнем содержания соли

