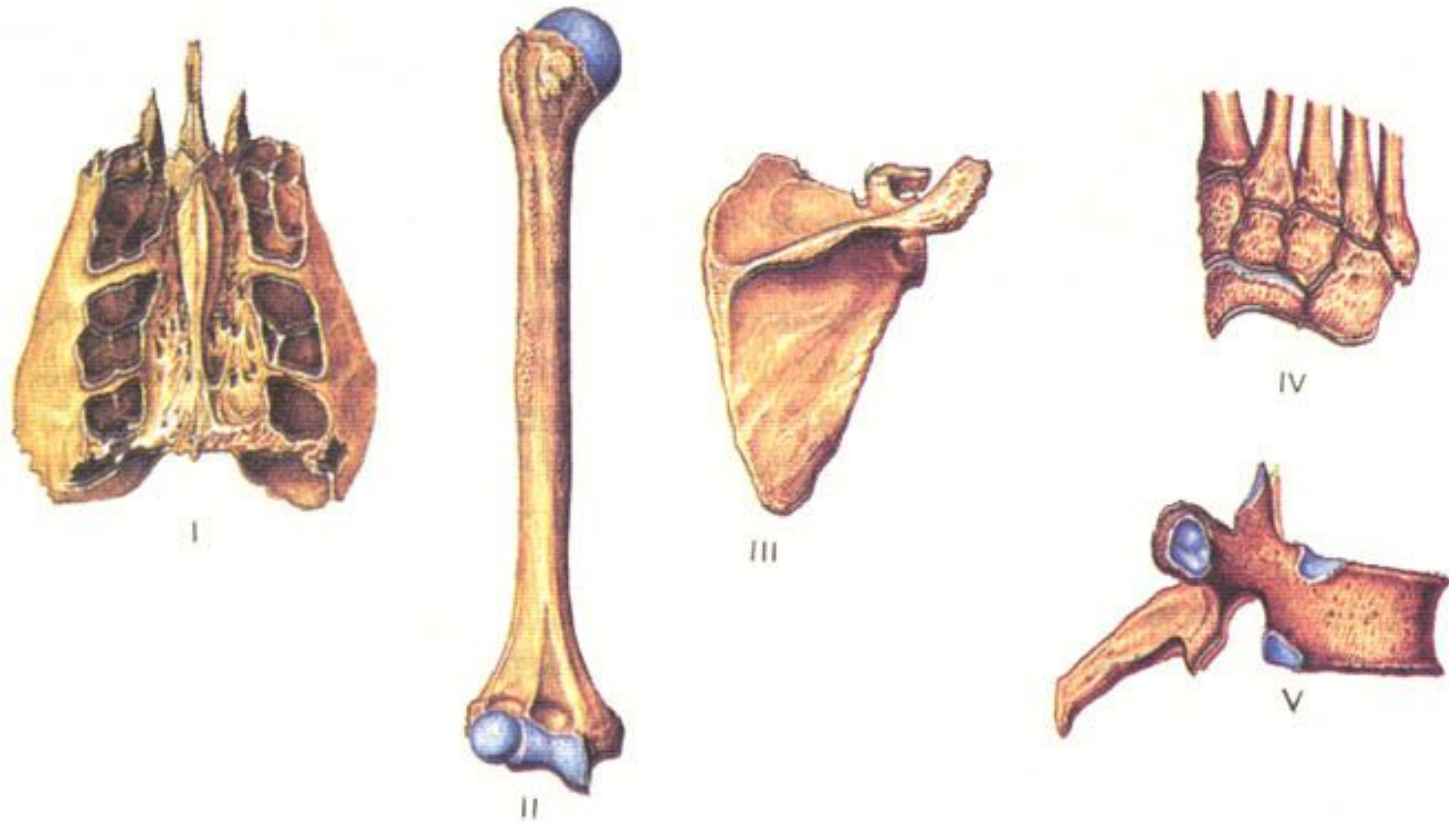


# Строение, состав и соединение костей.

Значение:

1. Опора
2. Двигательная функция
3. Защитная функция

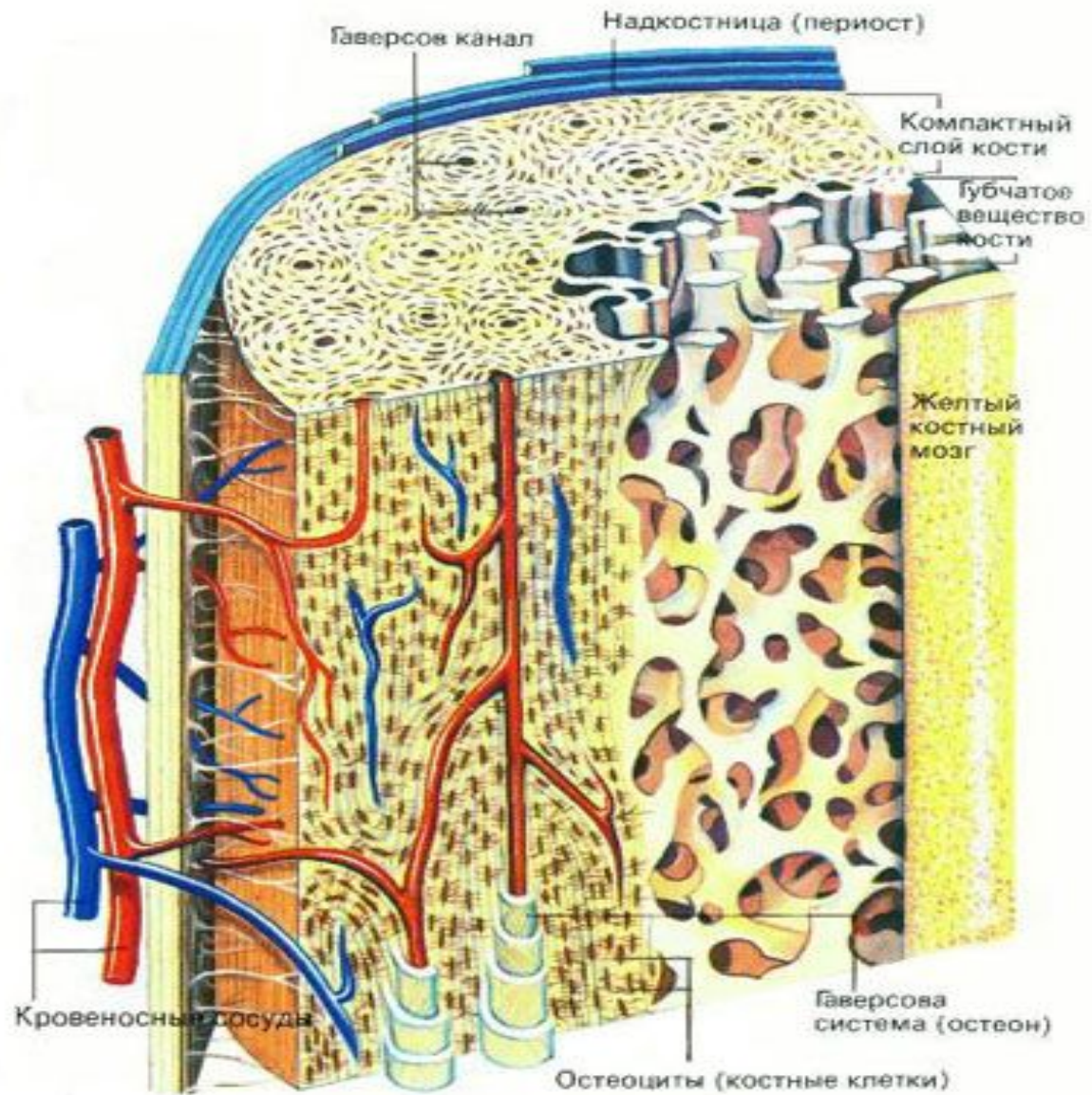
# Форма костей



Различные виды костей:

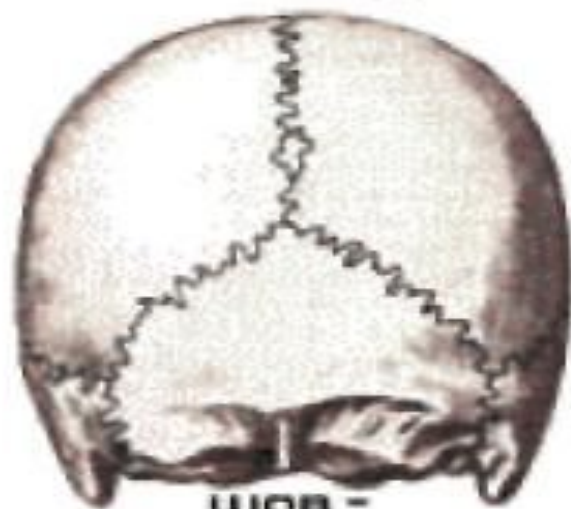
*I* — воздухоносная кость (решетчатая кость), *II* — длинная (трубчатая) кость, *III* — плоская кость, *IV* — губчатые (короткие) кости, *V* — смешанная кость

Материал	Прочность на сжатие	Прочность на растяжение
Сталь	552	827
Фарфор	250	55
<u>КОСТЬ</u>	170	120
Гранит	145	5
Дуб	59	117
Бетон	21	2





## ТИПЫ СОЕДИНЕНИЯ КОСТЕЙ



швы -

неподвижное соединение



сустав -

подвижное соединение



полуподвижное  
соединение

