

# ПРАВИЛА ПРИЕМКИ КВАРТИРЫ У ЗАСТРОЙЩИКА



Студия дизайна интерьера  
Art Area

# Подготовка к приемке:

- Изучить договор с застройщиком
- Изучить техническую документацию на сайте застройщика
- Замеры БТИ
- Акт приемки – сдачи работ

# Что взять с собой

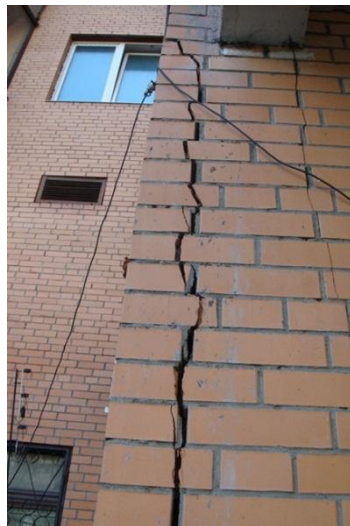
- Бумагу и ручку (карандаш)
- Рулетку (для обмера)
- Уровень
- Зажигалку
- Отвес
- Молоток

# Осматриваем дом.

- Детская площадка
- Стоянка
- Парковка
- Дорожное покрытие
- Ограждения
- Мусор
- Фасад
- Подъезды
- Подвал



# Никогда не подписывать пустой АКТ



# Осмотр квартиры

- Обмер
- Потолок
- Пол
- Наличие входной двери (открывание на 95 градусов и уровень)
- Проем в санузлы с порошком (2см)

# Потолок

- Высота не менее 2,75
- Ровные плиты
- Без трещин
- Швы заделанные



# Стены

- Наличие всех стен
- Ровные
- Без трещин





# Пол

- Уровень
- Трещины (не более 0,4мм)
- Пустоты (простучать



# Окна

- Два крепления с каждой стороны в стену
- Фурнитура
- Уплотнители
- Крепеж подоконника (заглушки)
- Отливы



# Электрика

- Электрика по проекту (медь, алюминий)
- Датчики задымления работают, вывод на пульт (3 шт, не проверяются) **не убирать**
- Вывод для домофона
- Проверить распаячные коробки на качество соединения
- Заземление желтый/зеленый кабель проверить тестером

# Сантехника и отопление

- Канализация
- Сухость по стоякам
- Запорная арматура: краны воды и полотенцесушителей
- Паспорт счётчиков - сверить номера и пломбы
- Проверить трубы на трещины, наплывы, сколы
- Отопление – краны на батареях, от пола мин. - 6 см от подоконника - 5см
- Записать в акте  
«Нет технической возможности проверить датчики отопления на батареях»
- Вентиляция – две шахты, проверить тягу листом бумаги

# Прочие моменты

- Наличие входной двери (открывание 95 и уровень)
- Проем в санузлы с порошком (2см)
- Отсутствие мусора в квартире