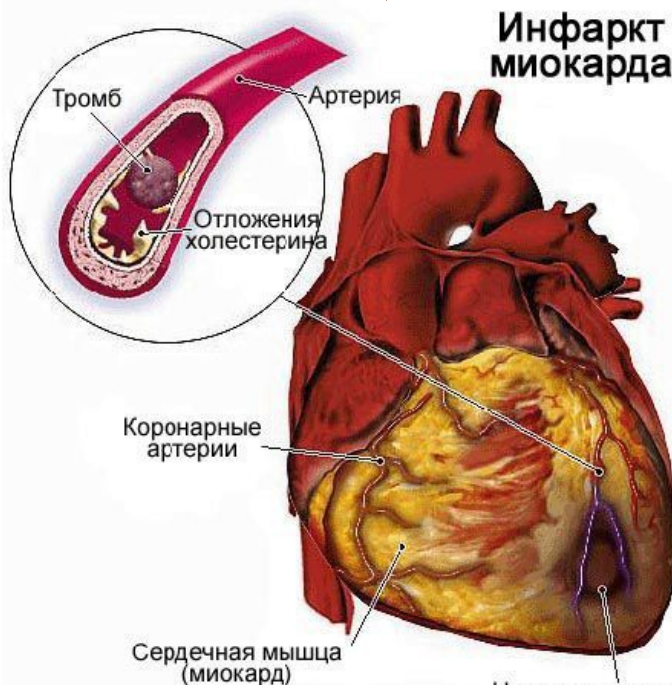
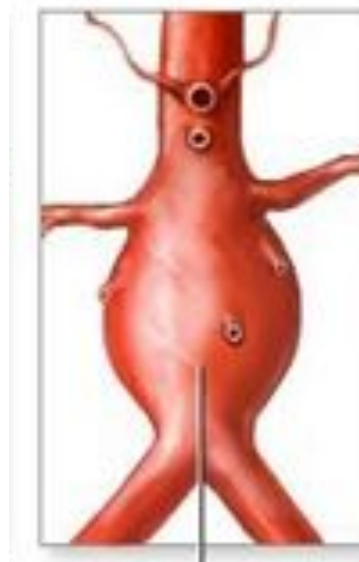
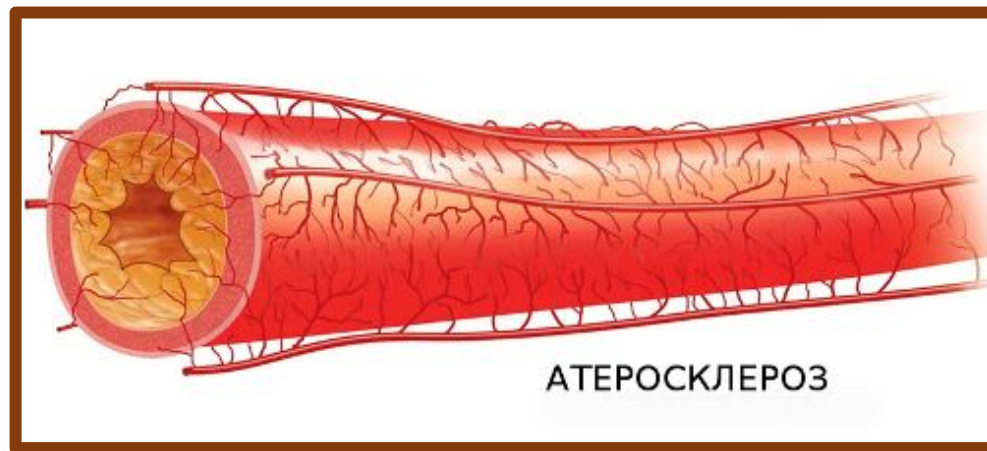
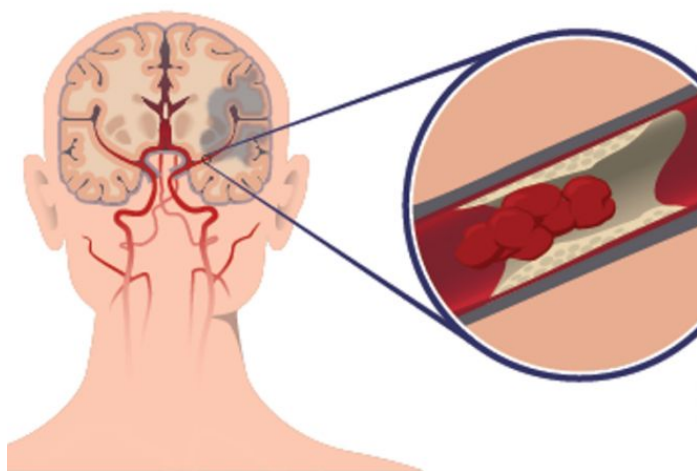
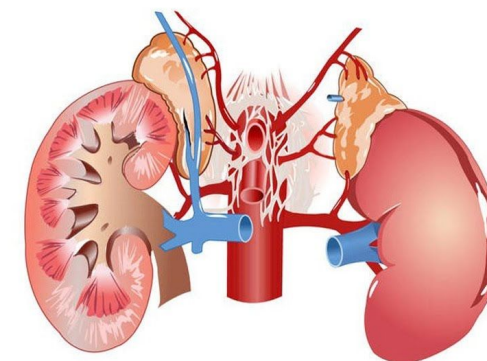


**Индекс атерогенности:  
определение, метод  
расчета (по Климову),  
рекомендуемые  
предельные значения.**



## ПОЧЕЧНАЯ ГИПЕРТОНИЯ



# Виды липопротеинов в зависимости от их атерогенности

## Атерогенны

липопротеины очень низкой плотности

(ЛПОНП)

липопротеины низкой плотности

(ЛПНП)

липопротеины средней плотности

(ЛПСП)

## Антиатерогенн

липопротеины высокой плотности (ЛПВП)

# Виды липопротеинов в зависимости от их атерогенности

Атерогенны

липопротеины очень низкой плотности

липопротеины низкой плотности

липопротеины средней плотности

(ЛПСП)

Антиатерогенн

липопротеины высокой плотности

# Коэффициент атерогенности по А.Н. Климову

ОХС = ЛПВП + ЛПНП + несколько других липопротеинов, играющих меньшую диагностическую роль

**Коэффициент атерогенности = (ОХС –**

Норма общего холестерина в крови – ниже 5,2 ммоль/л.

Норма ЛПВП 0,9 –1,8 ммоль/л

Индекс Атерогенности должен быть не более 3,5

Значения КА выше 3,5-4 свидетельствуют о превышении атерогенного холестерина и повышенном риске развития атеросклероза

Спасибо за внимание