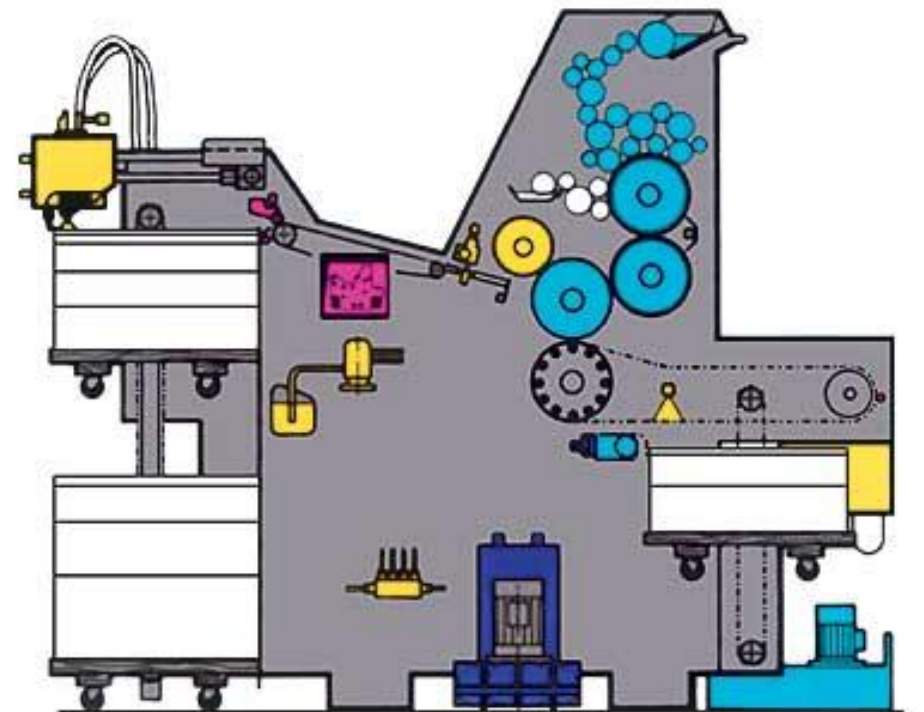




# ОСОБЕННОСТИ ЦВЕТОВОСПРОИЗВЕДЕНИЯ

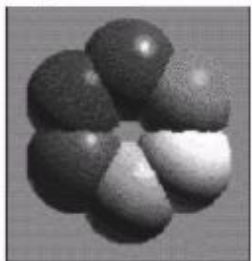
Презентацию подготовила Полтавченко Алина

# ОДНОКРАСОЧНАЯ ОФСЕТНАЯ МАШИНА



# МНОГОКРАСОЧНАЯ ОФСЕТНАЯ МАШИНА

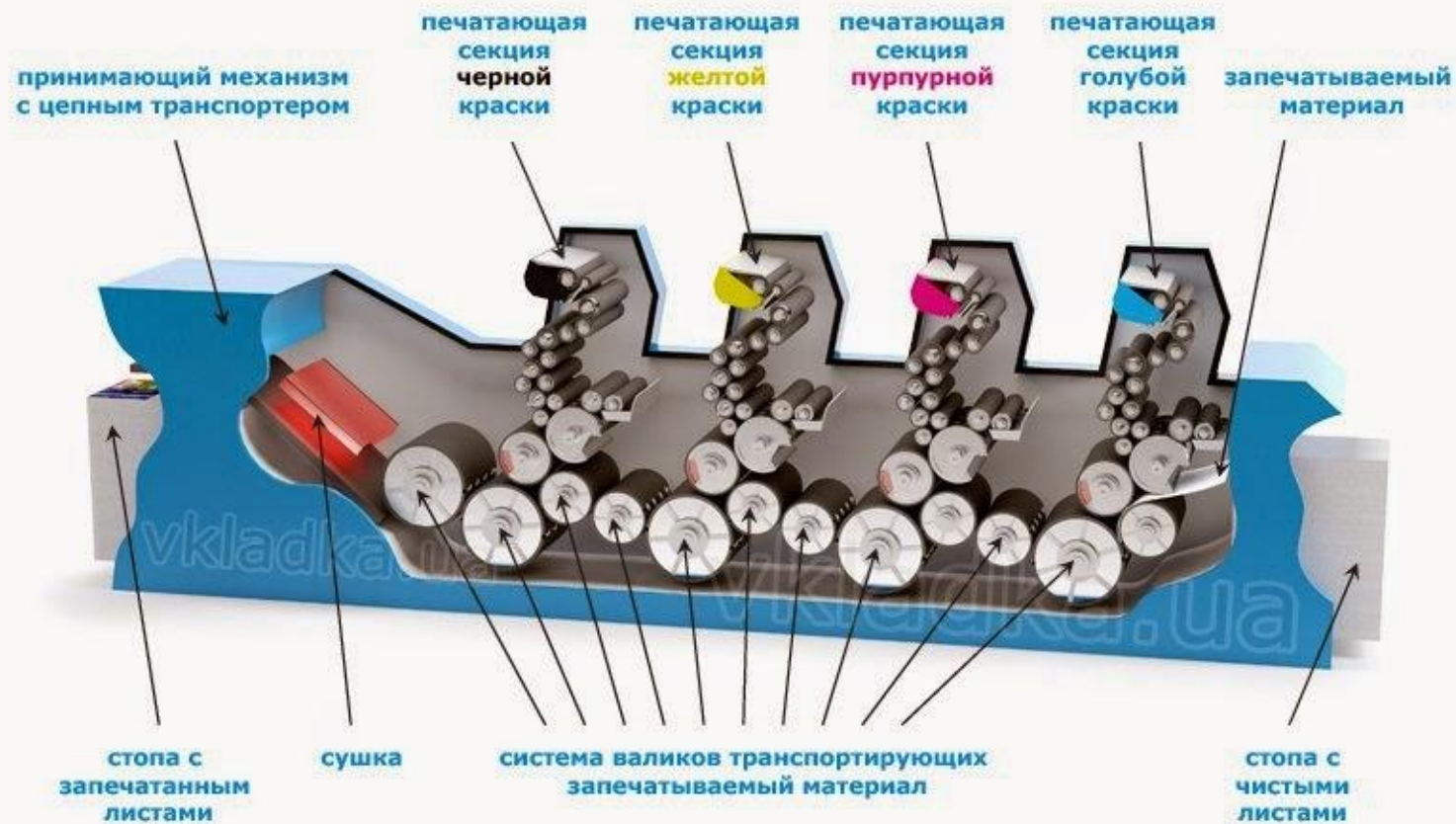
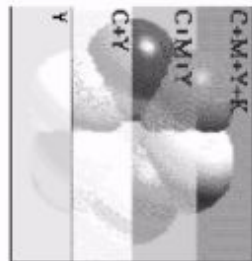
Цветной  
оригинал-макет



Цветоделение



Вывод на печать



СУБТРАКТИВНАЯ СХЕМА ФОРМИРОВАНИЯ ЦВЕТА,  
ИСПОЛЬЗУЕМАЯ ПРЕЖДЕ ВСЕГО В ПОЛИГРАФИИ ДЛЯ  
СТАНДАРТНОЙ ТРИАДНОЙ ПЕЧАТИ

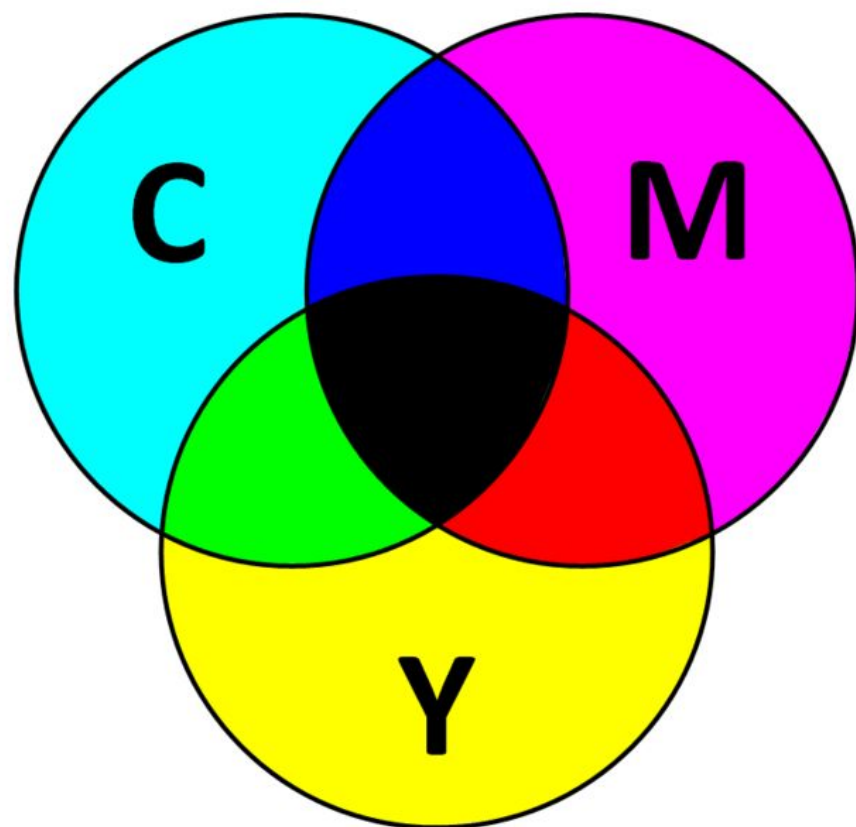
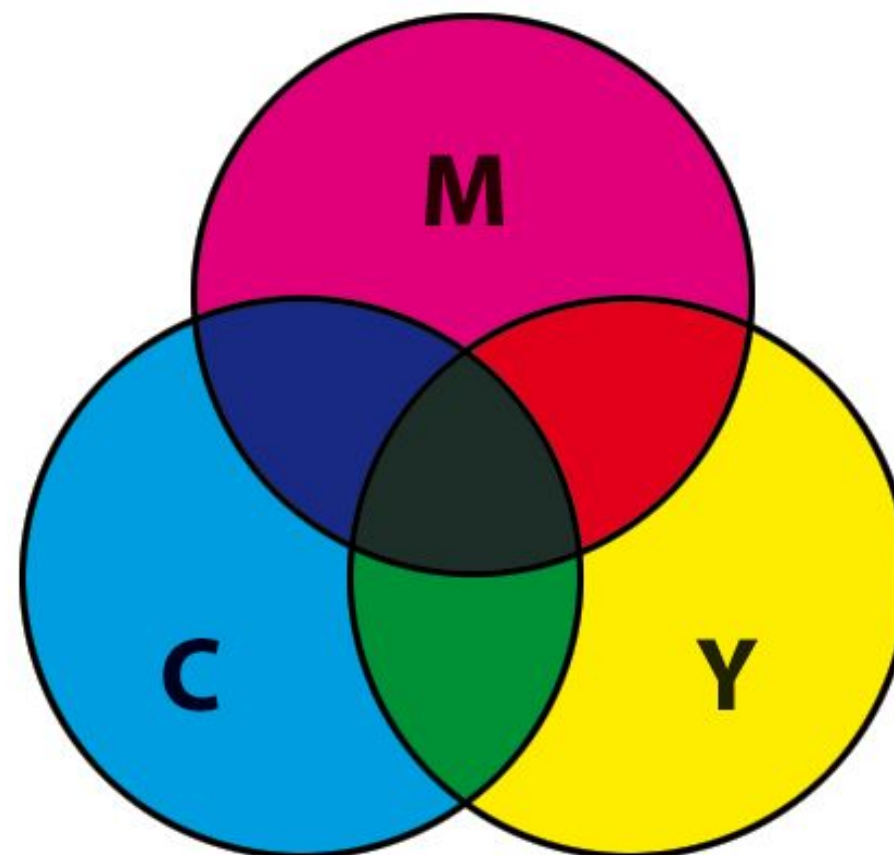
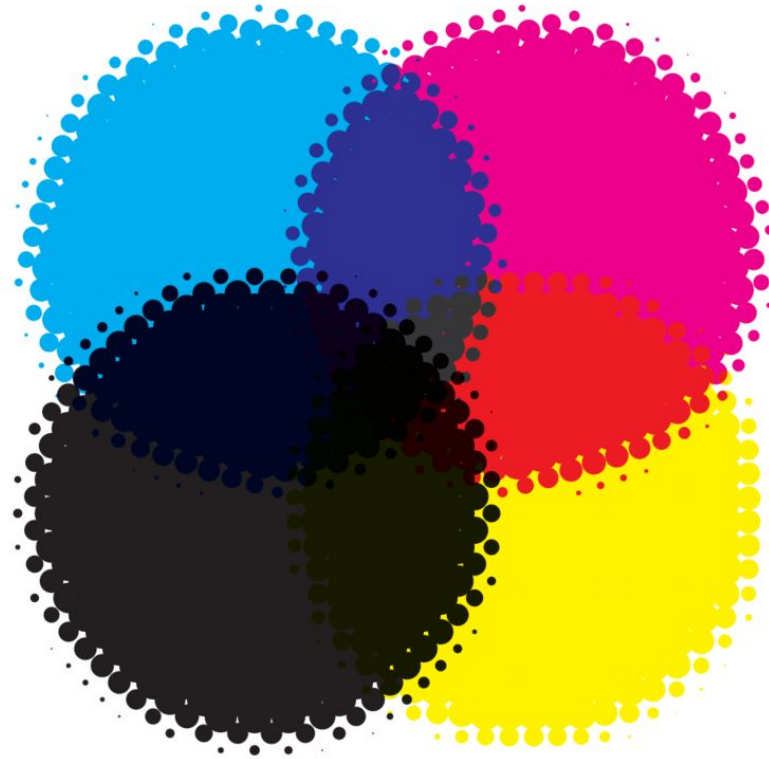


Схема субтрактивного синтеза в СМУК



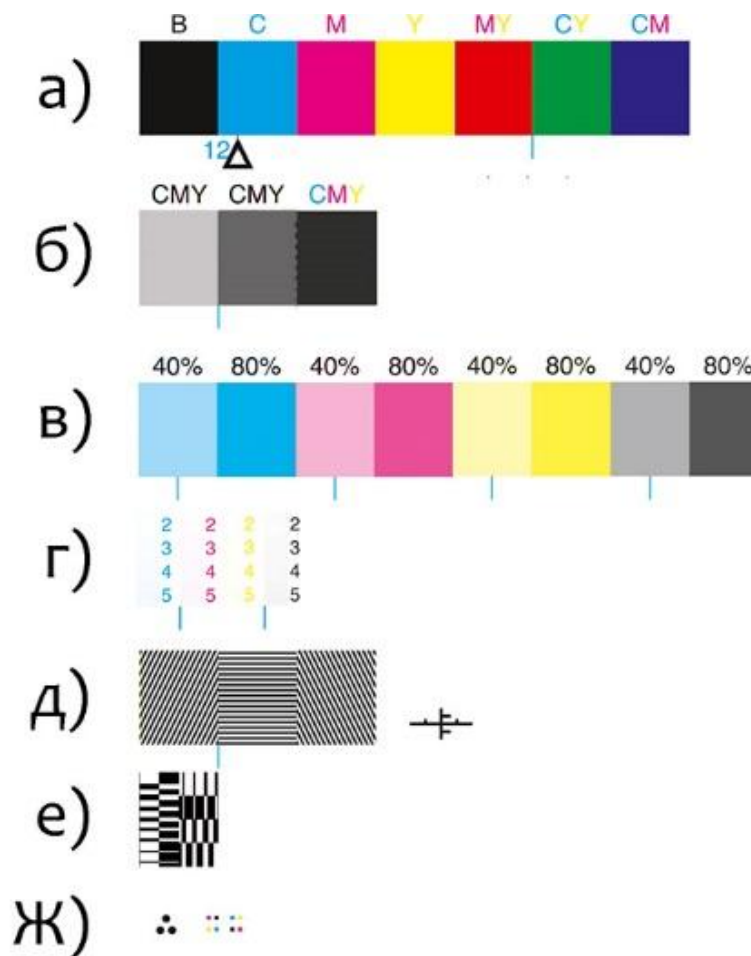
Наложение реальных типографских красок СМУ

# ПРИМЕР НАЛОЖЕНИЯ ТИПОГРАФСКИХ КРАСОК

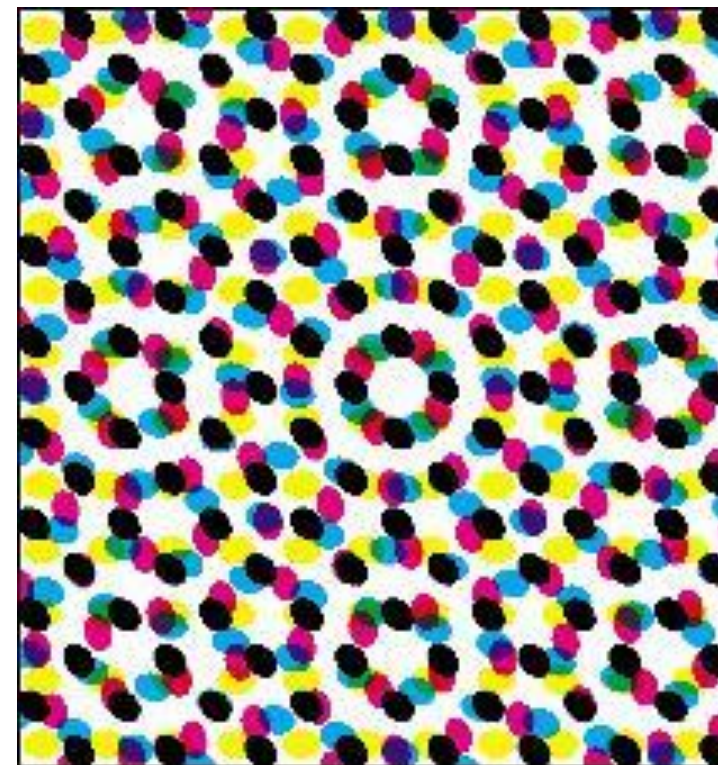
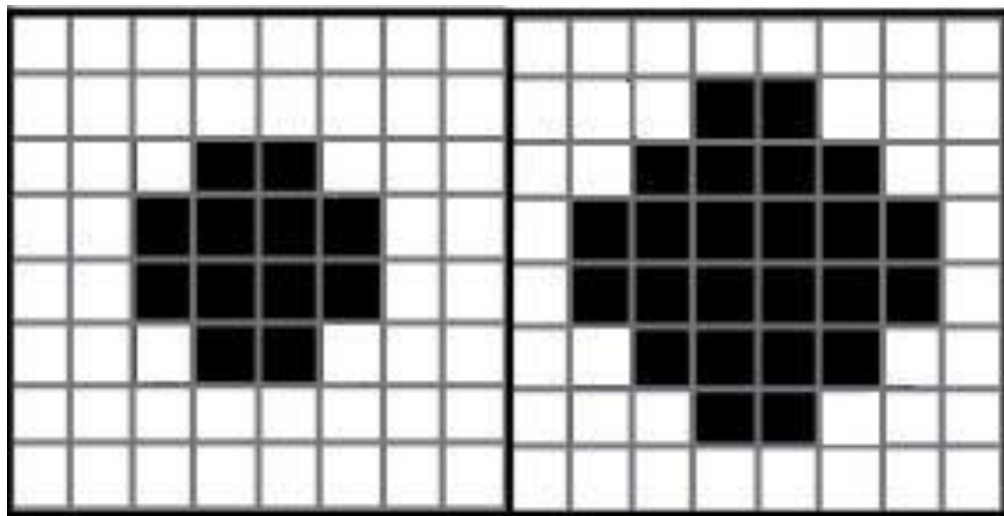


# ЭЛЕМЕНТЫ КОНТРОЛЬНОЙ ШКАЛЫ

- а) денситометрические показатели;
- б) баланс по серому;
- в) растискивание по краскам и по тонам (светлые, средние, тёмные);
- г) пропечатку растровой точки на малых процентах (до 5%) и свыше 95%;
- д) протягивание (проскальзывание) бумаги;
- е) текучесть краски;
- ё) равномерность распределения красочных зон;
- ж) дополнительно в контрольных шкалах могут располагаться элементы автоприводки и др.



# РАСТРОВАЯ ЯЧЕЙКА И РАСТРОВАЯ РОЗЕТКА



# РАСТРОВАЯ РЕШЕТКА





СПАСИБО ЗА ВНИМАНИЕ!  
С НАСТУПАЮЩИМ НОВЫМ ГОДОМ!

