

Стоунхендж /Stonehenge



10 «б»

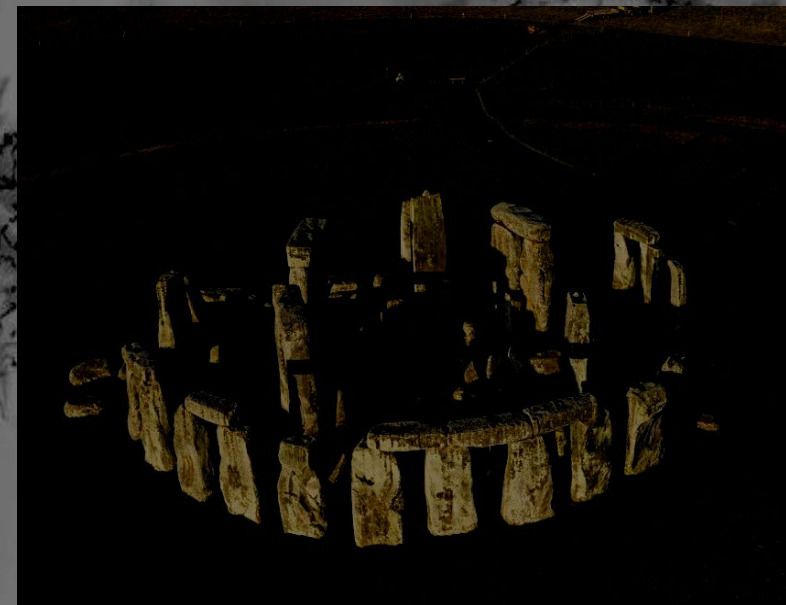
Музлова Наталья

Содержание:

- 1.Титульный лист
- 2.Содержание
- 3.Архитектура Стоунхенджа
- 4.«Символ Англии»
- 5.Факты о строительстве
- 6.Процесс строительства
(видео)
- 7.Стоунхендж 1
- 8.Стоунхендж 2
- 9.Заключительный этап
строительства
- 10.Источники

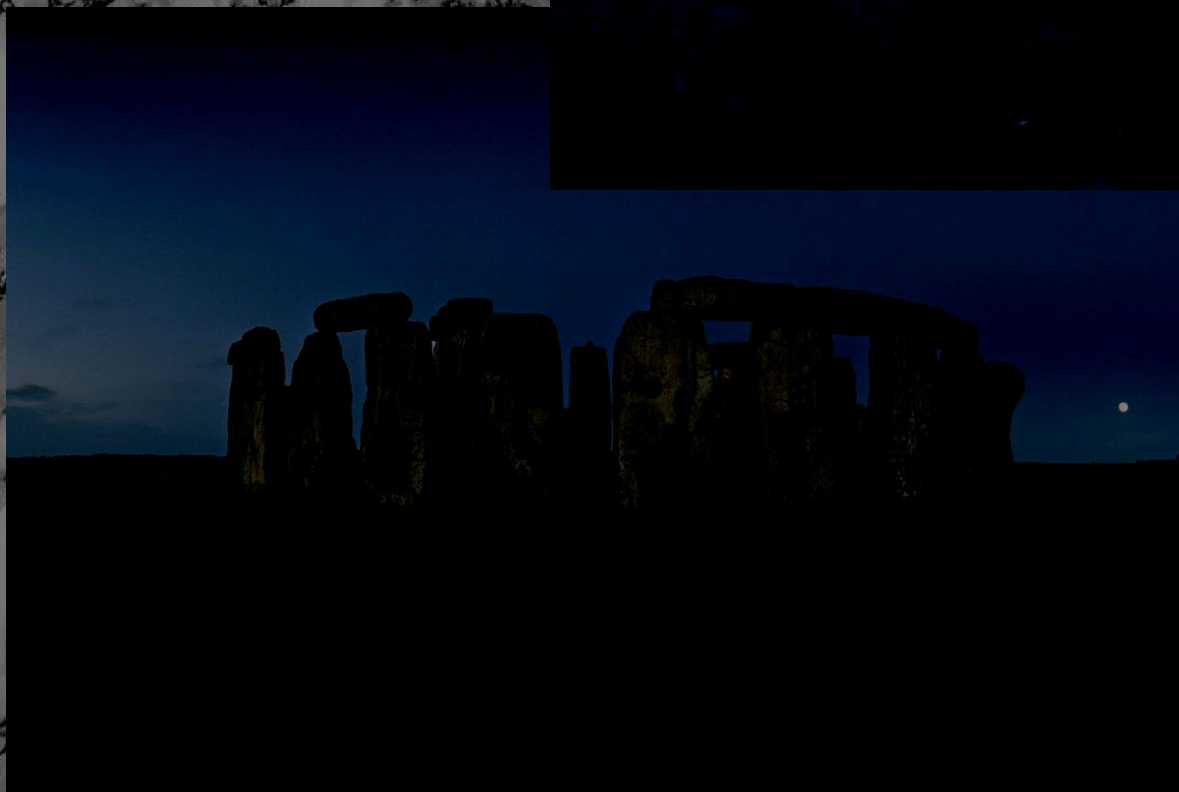
Стоунхендж сделан из массивных каменных блоков до четырех метров высотой

- Окружен земляным рвом
- По краям рва располагаются внутренний вал и внешний, являющийся границей всего комплекса
- Между внешним и внутренним валом располагается ров, в котором оставлена небольшая переправа
- Далее по внутренней стороне вала располагаются 56 небольших круглых ямок, которые называют лунками Обри. Диаметр “кольца Обри” равен 88 метрам. Более чем в половине лунок были обнаружены забальзамированные тела людей
- Затем идут два кольца диаметром 53м и 40м
- Далее располагается сама каменная постройка. Из 30 камней выстраивается круг диаметром 33 метра
- Внутри него располагаются трилиты, а в самом центре находится Алтарный камень



По подсчетам на постройку ушло **300 лет** непрерывной работы тысяч человек.

А сегодня Стоунхендж является популярным туристическим центром.



Почему он был построен —
загадка.

Стоунхендж
является символом
Англии, он
увековечил себя на
тысячах снимков, в
десятках фильмов.
Это довольно
мистическое место,
которое находится в
графстве Уилтшир
(Англия)



Камни весом от 25 до 45 тонн, используемые в строительстве Стоунхенджа, доставлялись за 380 км из Восточного Уэльса.

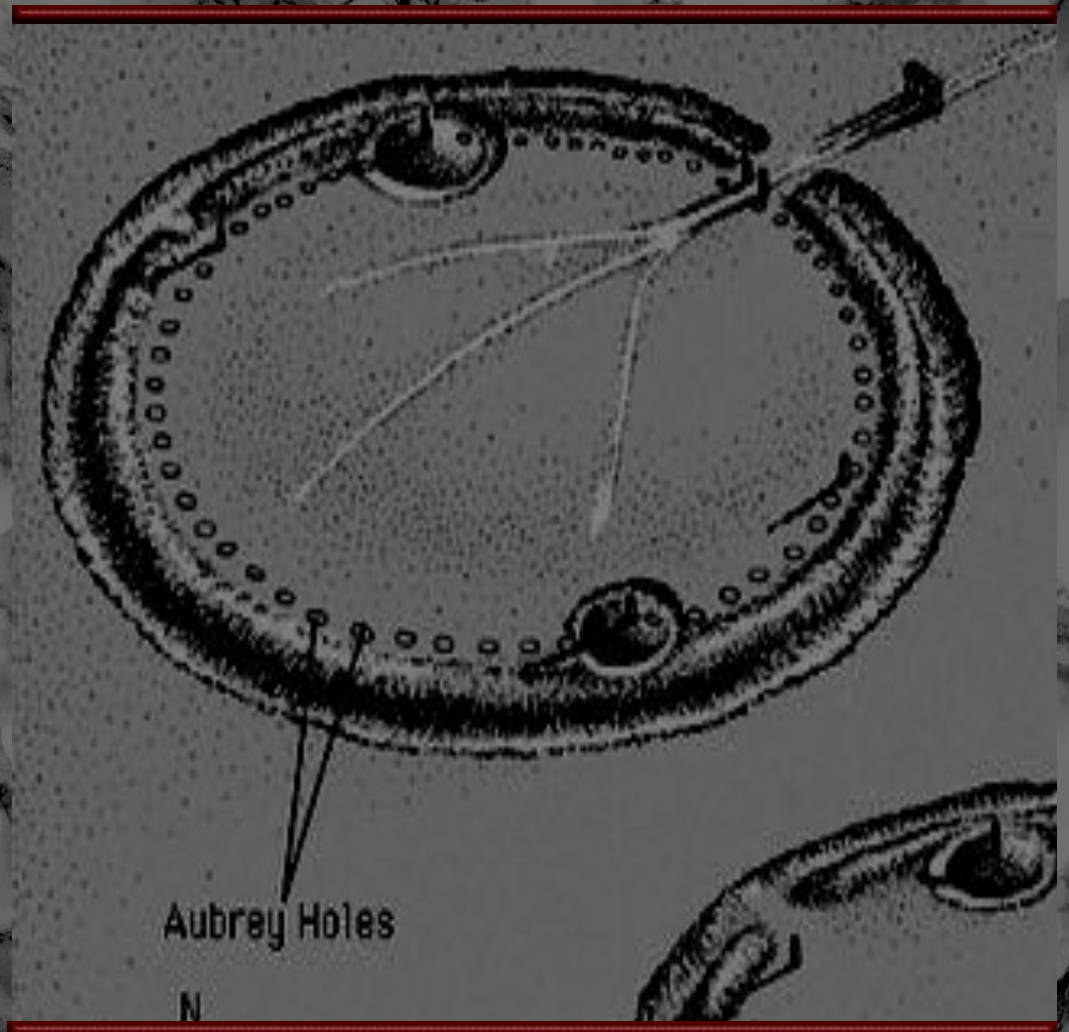
Мегалитический комплекс строился между 3500 и 1100 гг. до н.э. в три этапа.

Процесс строительства Стоунхенджа:

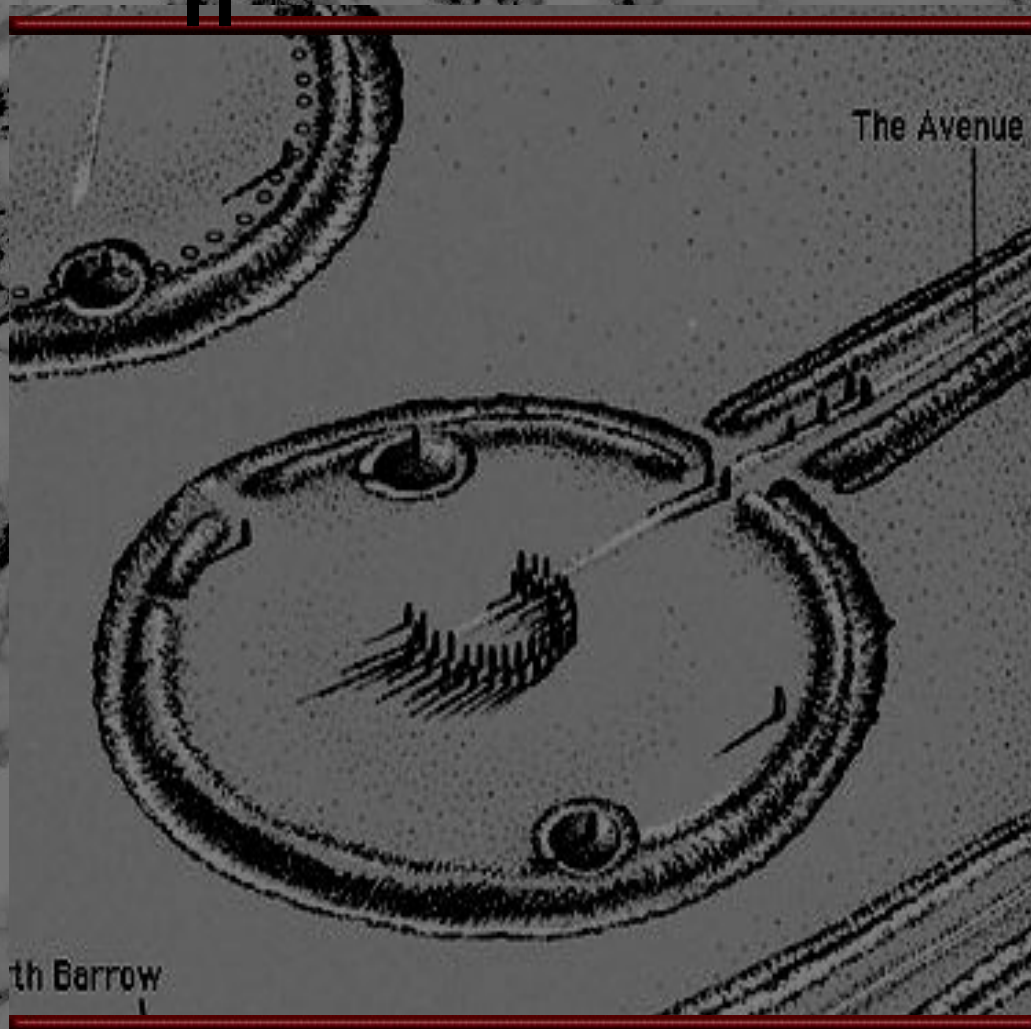


Стоунхендж

- Первоначально представлял собой **кольцеобразный вал**, окружённый рвом.
- Вдоль внутренней стороны вала было выкопано **56 углублений**, позднее названных **«лунками Обри»** (в честь их первого) исследователя.
- Снаружи от входа в земляное сооружение стоял **35-тонный «Пяточный камень»**.

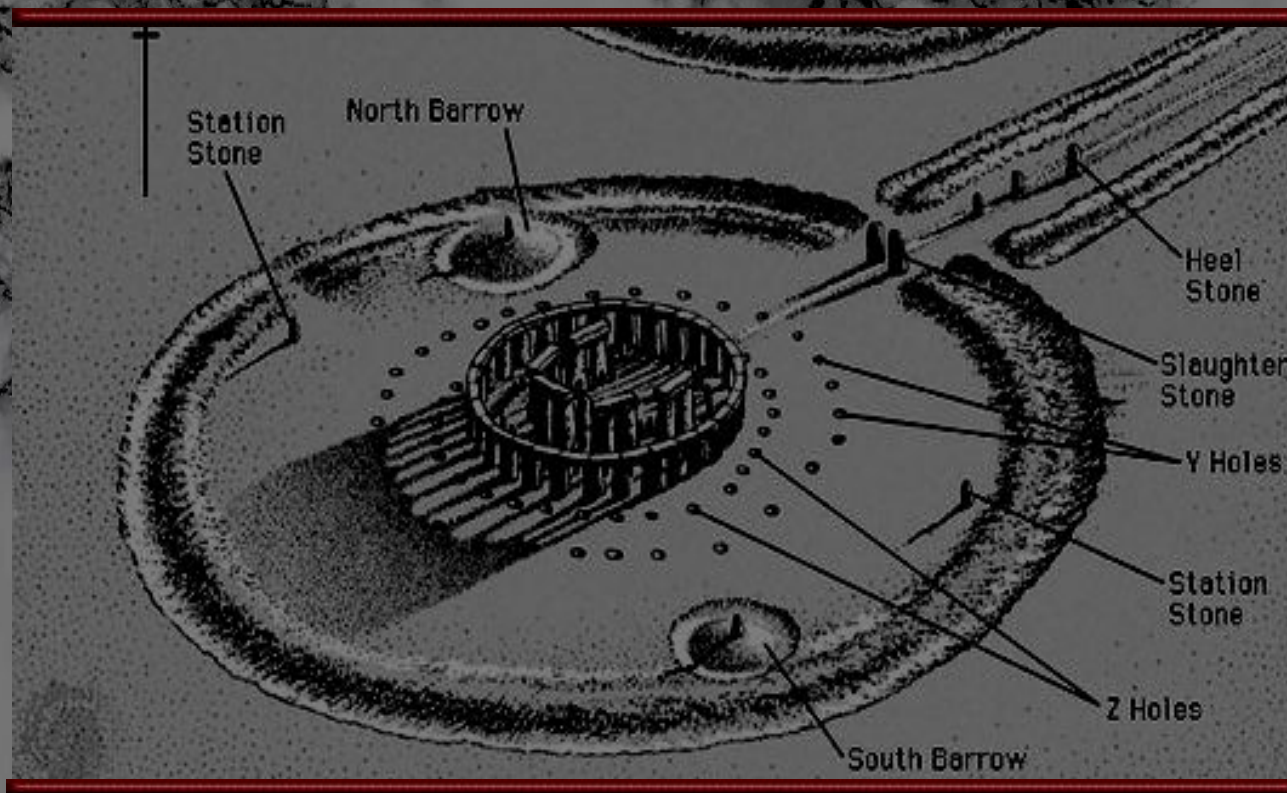


Стоунхендж



- При строительстве Стоунхенджа II
- воздвигли два кольца из массивных синесерых глыб.
- В центре круга водрузили 6-тонный камень, так называемый «Алтарь»
- А между «[Пяточным камнем](#)» и входом проложили земляную дорожку.

Заключительный Этап Строительства



На заключительном этапе строительства голубые глыбы заменили на **30 монолитов** из песчаника-сарсена, а в пределах **Сарсенового кольца** установили подкову из пяти отдельно стоящих трилитов.

Источники:

1. <https://putidorogi-nn.ru/100-chudes-sveta/162-stouchendzh>
2. <https://aprilis.ru/arhitekturnye-obrazy-v-komplekse-stounhendzha-kamennyi-stounhendzh---samyi.html>
3. <https://ru.wikipedia.org/wiki/Стоунхендж>
4. <https://ok-english.ru/stonehendge/>