



Живая старина. Природные и трудовые циклы в народной культуре и современной жизни и их образы в искусстве

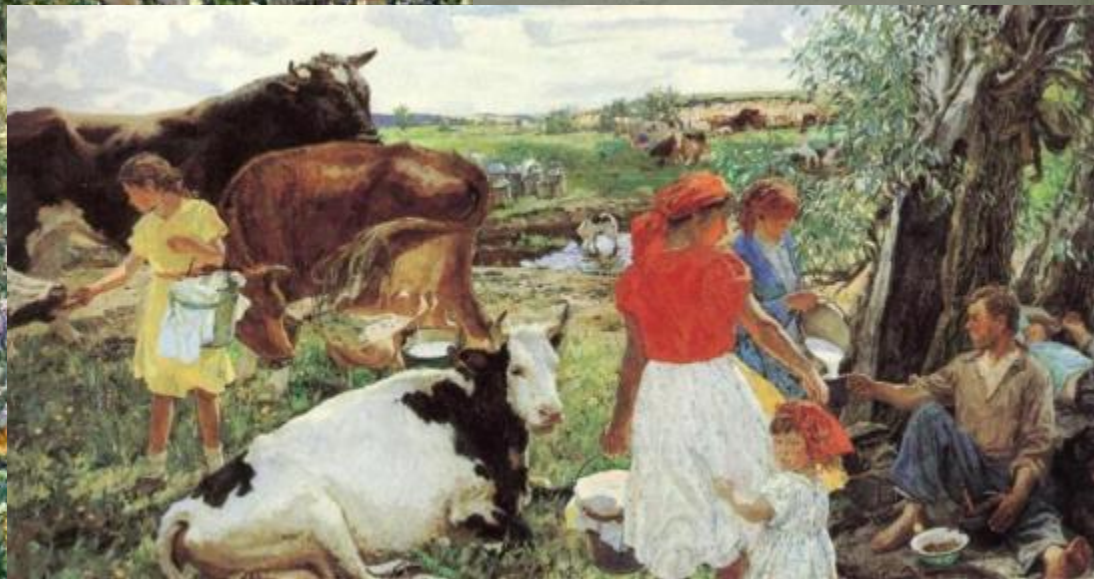
Человек и земля кормилица. Праздник урожая как завершение трудового и природного цикла.



Аркадий Александрович Пластов



Родился в деревне Прислониха Ульяновской области. С детства очень любил рисовать. Закончил Московское училище живописи. Подолгу жил и работал в родной деревне. Картину «Первый снег» написал в 1946 году.



«Родник», «Сенокос», «Лето».

Запиши и запомни определения.

- **Бытовой жанр** — жанр изобразительного искусства, посвящённый повседневной жизни человека.
- **Пропорции фигуры человека** - (соотношение, соразмерность) соотношение частей предмета между собой по величине. (7 частей)



Смысловой центр композиции- выделение главного

← 1-Определи смысловой центр композиции

2- определи строй композиции(статичный, динамичный).

А.А. Пластов «Из прошлого»

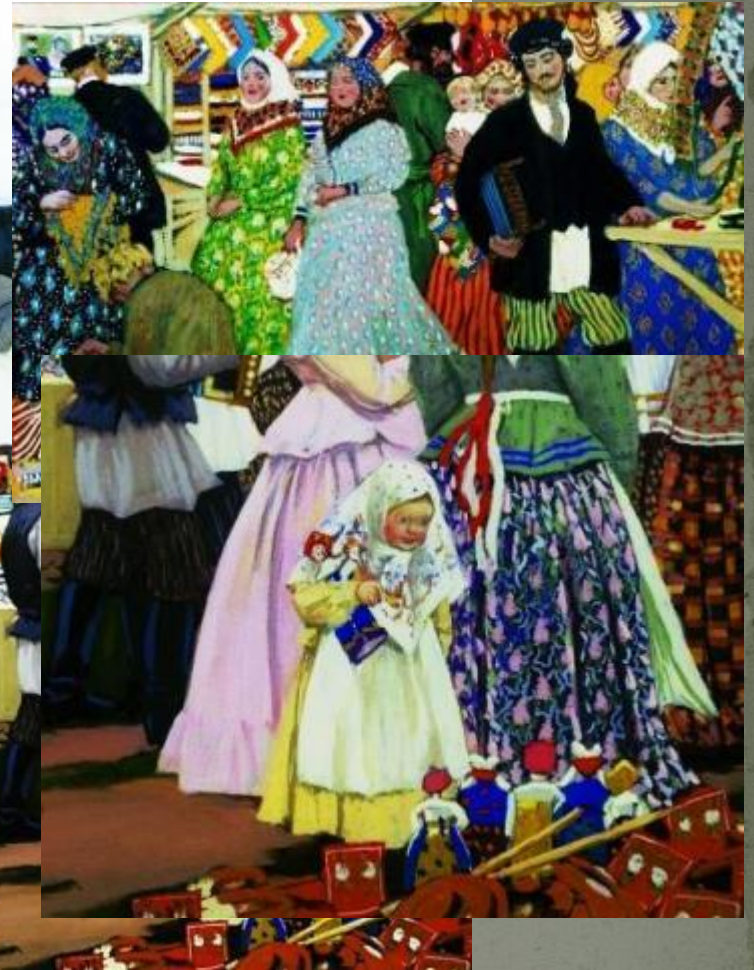
Ярмарка как периодически устраиваемый торг и обмен культурно-промышленными товарами и форма общения между людьми.



Кустодиев
Борис
Михайлович-
русский
художник
(19-20вв)



«Ярмарка»



Что покупали на ярмарке?
Что привлекало детей?
Как построена композиция
картины (1 и 2 план)?

О чем картина?
Какие традиции?
Какие отношения между людьми?

Запиши и запомни определения.

- **Сюжет** — событие, изображенное в картине.
- **Тема**- главная мысль, идея картины.
- **Содержание**- смысловая нагрузка картины, все ее части подчинены одной идее.



Задание. Выполнять многофигурную композицию «Праздник урожая» или «Ярмарка».

Изобразительный материал по выбору.



→ **Рассмотри композиционные схемы**



Творческих
успехов!