

ФГБОУ ВО СИБИРСКАЯ ПОЖАРНО-  
СПАСАТЕЛЬНАЯ АКАДЕМИЯ ГПС МЧС РОССИИ



**Анализ особенностей и совершенствование системы  
обеспечения пожарной безопасности детских медицинских  
учреждений  
(Пермская краевая детская клиническая больница)**

Выполнил: магистрант Мельников Валерий Владимирович

Руководитель: начальник кафедры пожарной тактики и аварийно-  
спасательных работ кандидат технических наук доцент

Ширинкин Павел Владимирович

# Актуальность исследования





# Цель исследования



**Цель работы:** разработка и совершенствование требований пожарной безопасности медицинских учреждений на примере Пермской краевой детской клинической больницы.

## Задачи:

1. Изучить основы действующих документов для обеспечения пожарной безопасности медицинских учреждений с учетом требований нормативных правовых актов и нормативных документов;
2. Изучить особенности развития пожаров в медицинских учреждениях;
3. Проанализировать систему противопожарной защиты Пермской краевой детской клинической больницы;
4. Разработать предложения по совершенствованию системы обеспечения пожарной безопасности лечебно-профилактического учреждения Пермской краевой детской клинической больницы.

# Общий вид ГБУЗ «Краевая детская клиническая больница» г. Перми:



# Предел огнестойкости строительных конструкций



Строительные элементы здания II степени огнестойкости	Предел огнестойкости СНиПа 21-01-97	Предел огнестойкости 123-ФЗ	Предлагаемые пределы огнестойкости
Несущие конструкции:			
- несущие элементы здания	R 90	R 90	
- плиты междуэтажных перекрытий	REI 45	REI 45	
Наружные ненесущие стены	E 15	E 15	
Внутренние стены (перегородки):			
- лестничных клеток	REI 90	REI 90	
- марши и площадки лестниц	R 60	R 60	
Элементы бесчердачных покрытий:			
- настилы (в том числе с утеплителем)	RE 15	RE 15	
- фермы, балки, прогоны	R 15	R 15	
стены, перегородки каналов и ниш для прокладки инженерных сетей	REI (EI) 45	REI (EI) 45	

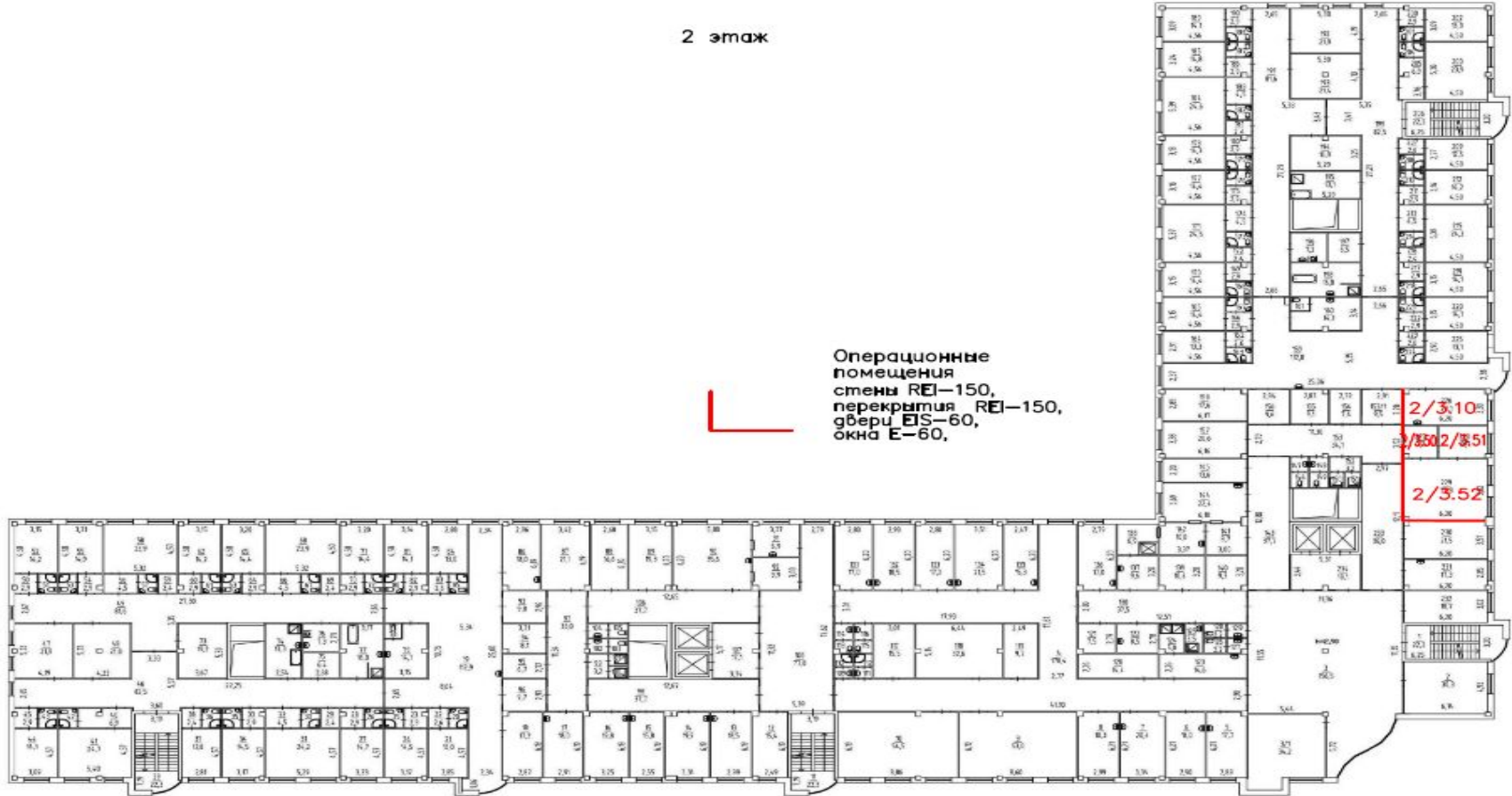


# План второго этажа больницы:



2 этаж

Операционные  
помещения  
стены REI—150,  
перекрытия REI—150,  
двери EI-S—60,  
окна E—60.



составил:

Мельников

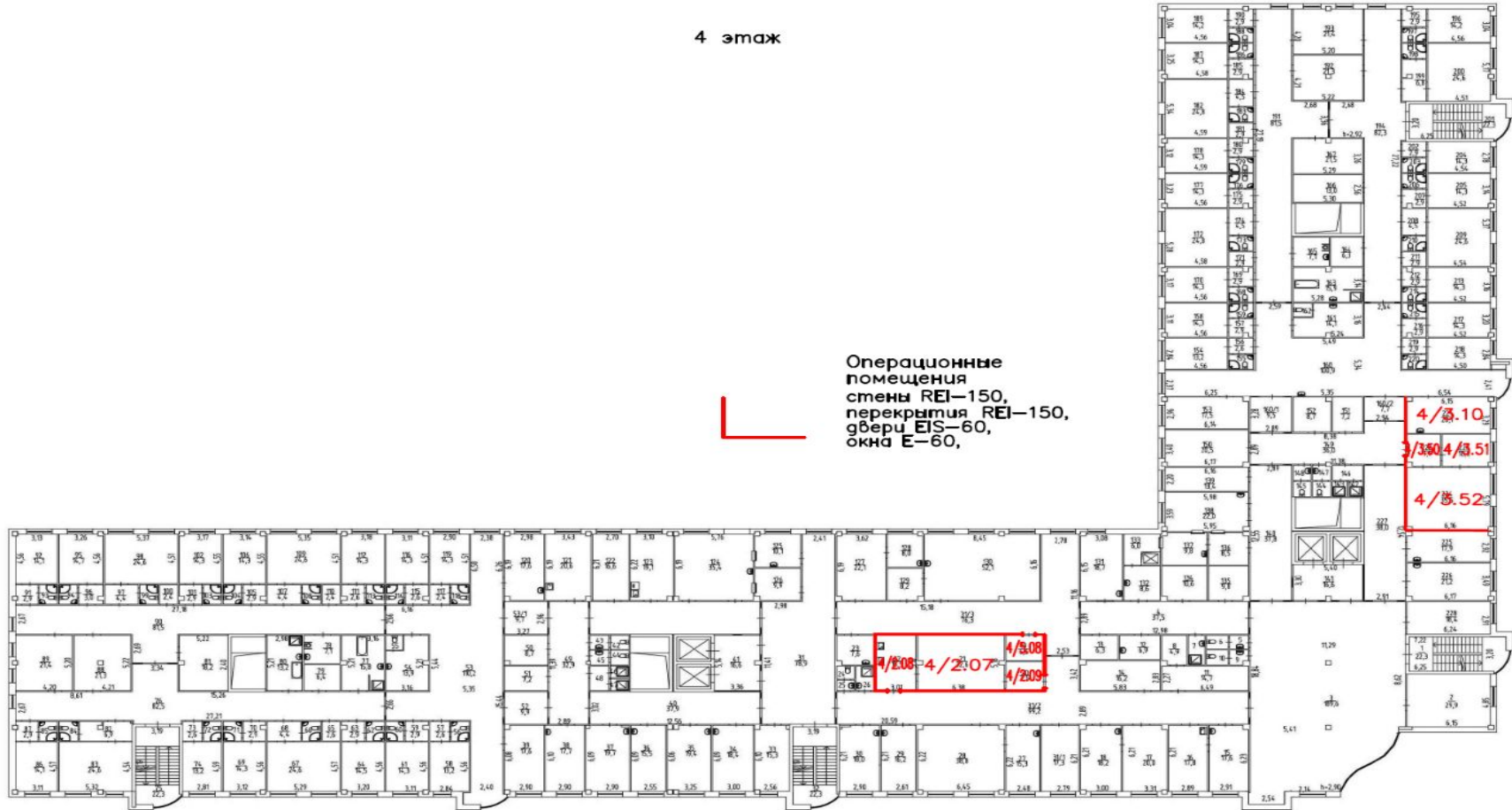
А.3

# План четвертого этажа больницы:



4 этаж

Операционные  
помещения  
стены REI-150,  
перекрытия REI-150,  
двери EI-S-60,  
окна E-60,



составил:

Мельников

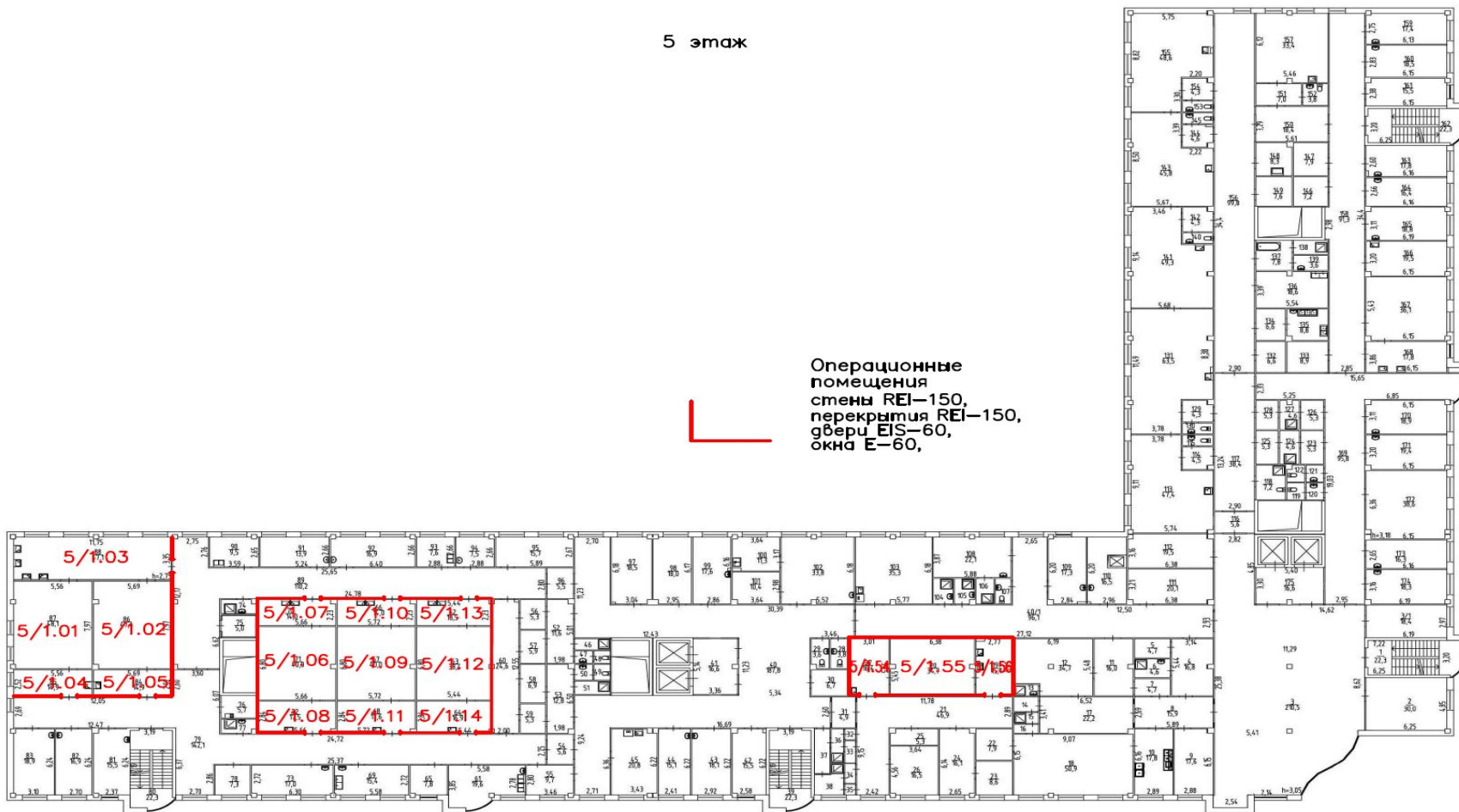
A3

# План пятого этажа больницы:



5 этаж

Операционные  
стены REI-150,  
перекрытия REI-150,  
двери EI-S-60,  
окна E-60,



составил:

Мельников

А3





Спасибо за внимание!  
Доклад окончен.