



**ФАСАДНЫЙ
КЕРАМИЧЕСКИЙ
КИРПИЧ ПОД ПЛИТКУ**

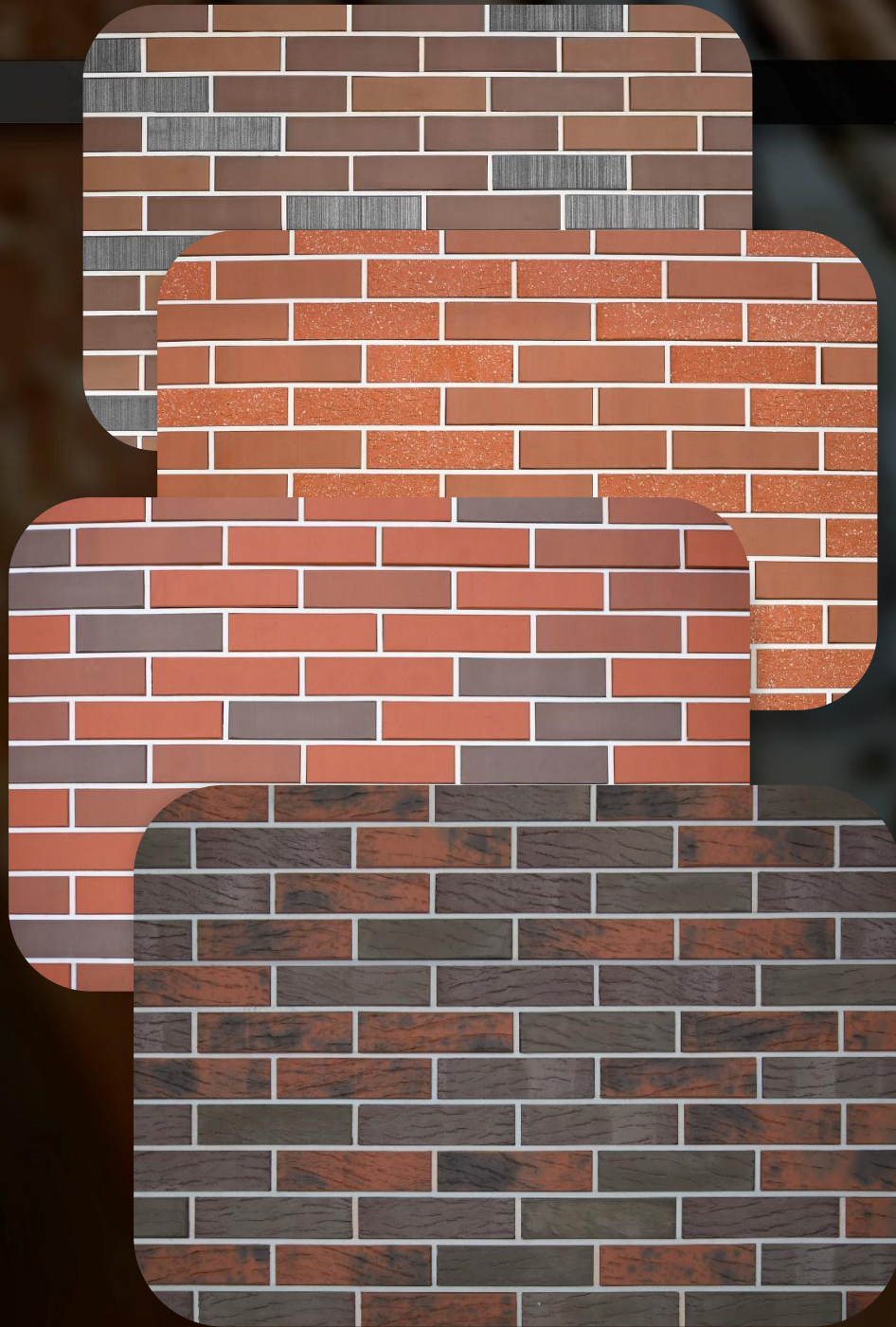


Облицовочная керамическая плитка под кирпич способна кардинально изменить облик панельного домостроения.

Использование керамической плитки ОАО «Керма» позволит Вам создавать интересные проекты, которые отобразят динамику современных городов.

Завод керамического кирпича «КЕРМА» выпускает высококачественную фасадную керамическую плитку широкой цветовой палитры.

Мы создали коллекцию керамической фасадной плитки для ДСК, использование которой значительно улучшат технологические процессы, а также эстетический вид многоэтажных зданий.





Технические характеристики облицовочной фасадной плитки ОАО «КЕРМА» полностью соответствуют российским стандартам.

Наша фасадная плитка обладает высокой химической устойчивостью, которая позволяет плитке не изменять своих свойств под воздействием агрессивной окружающей среды.

Обратная сторона плитки, имеет специальные сферические углубления или углубления в форме «ласточкин хвост», которые обеспечивают высокопрочную механическую адгезию при креплении плитки в бетонную смесь.

Адгезия не менее 10 Мпа/см².



Для получения двух рабочих поверхностей необходимо расколоть кирпич ударом молотка по середине тычка.



Для кладки дверных и оконных проемов на заводе производится специальный кирпич, который колется на угловые элементы.



Для облицовки панелей выпускается фасадная плитка различных типоразмеров, подходящая к панелям домов разных серий.

ОАО «КЕРМА» производит фасадную плитку следующих размеров – 285*60* (20) 30 мм, 250* 60*20 (30) мм, а также имеется возможность выпускать плитку других размеров.

Специалисты ОАО «КЕРМА» готовы оказать техническую поддержку, помочь в выборе типоразмера, выполнить раскладку плитки на фасаде стеновой панели.

Технологическая последовательность изготовления трехслойной стеновой панели облицованной керамической фасадной плиткой.



Панели изготавливаются лицом вниз.

Для ровной укладки керамической фасадной плитки на днище формы укладывается предварительно изготовленная матрица, она может быть металлическая, полимерная или бакелитовая фанера с деревянными штапиками.

Рисунок раскладки может быть разным, например: под цепную кладку, лицевую кладку и т.д.

Ячейки для плитки должны быть на 2 мм больше размеров плитки.



Использование
фасадного
керамического кирпича
ОАО «Керма», при
панельном
домостроении, позволит
решить не только
эстетическую
составляющую при
оформлении фасада -
добавит солидности и
респектабельности
зданию, но также усилит
ключевые технические
характеристики –
долговечность,
надёжность и защитит
от неблагоприятного
воздействия
окружающей среды

Фотографии объекта

с плиткой для панельного домостроения



KM TOWER
ЭЛИТ-КОМПЛЕКС



Формат кирпича:
285x60x85

Формат получаемой
плитки из кирпича:
285x60x20 (30)

Основная цветовая
палитра плитки:
Терракот, терракот
светлый, шоколад

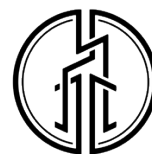
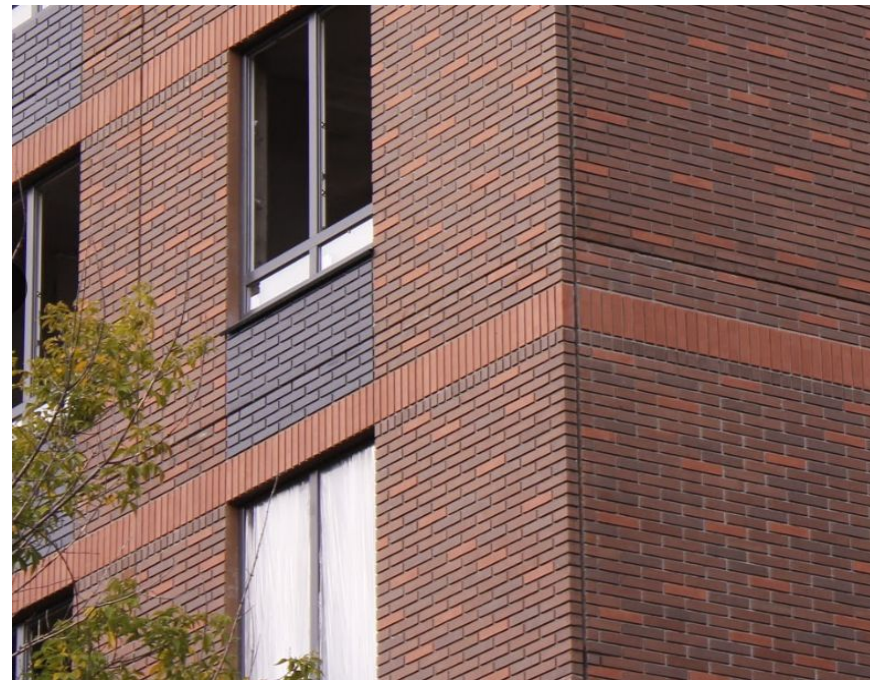
Цветовая палитра
плитки под окнами:
BLACK POWDER





KM TOWER
ЭЛИТ-КОМПЛЕКС





KM TOWER

ЭЛИТ-КОМПЛЕКС





ОАО «КЕРМА» -
предприятие, залогом
успеха которого служит
постоянное развитие и
модернизация
производства,
инвестирование в
передовые технологии, а
также постоянный и
жесткий контроль над
качеством продукции на
всех стадиях ее
производства.

С уважением,
Константинов Алексей
Руководитель отдела объектных
продаж
моб.: +7 (910) 139 12 52
e-mail: konstantinov@kerma-nn.ru
www.kerma-nn.ru
www.kermapremium.ru