

Тест №1

ОТВЕТЫ:

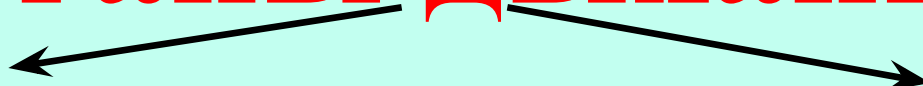
1-а, 2-б, 3- б, 4-б, 5-в,
6-а, 7-б, 8-а.

8 правильных ответов - **3** балла;
7-6 правильных ответов - **2** балла;
5-4 правильных ответа - **1** балл;
менее 4 - **0** баллов

Этапы дыхания

1. Газообмен между лёгкими и атмосферой.
2. Газообмен между воздухом в лёгких и кровью лёгочных капилляров (путем диффузии).
3. Транспорт газов кровью.
4. Газообмен между кровеносными капиллярами и клетками органов и тканей (путем диффузии).
5. Тканевое дыхание.

Органы дыхания



Дыхательные пути

Легкие

Носовая полость

Носоглотка

Гортань

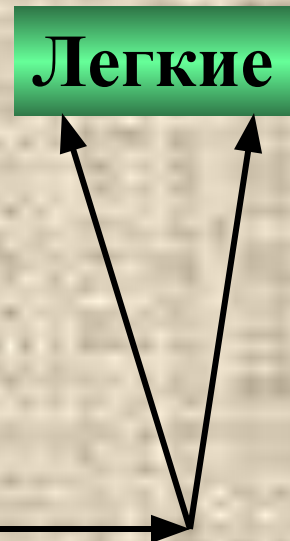
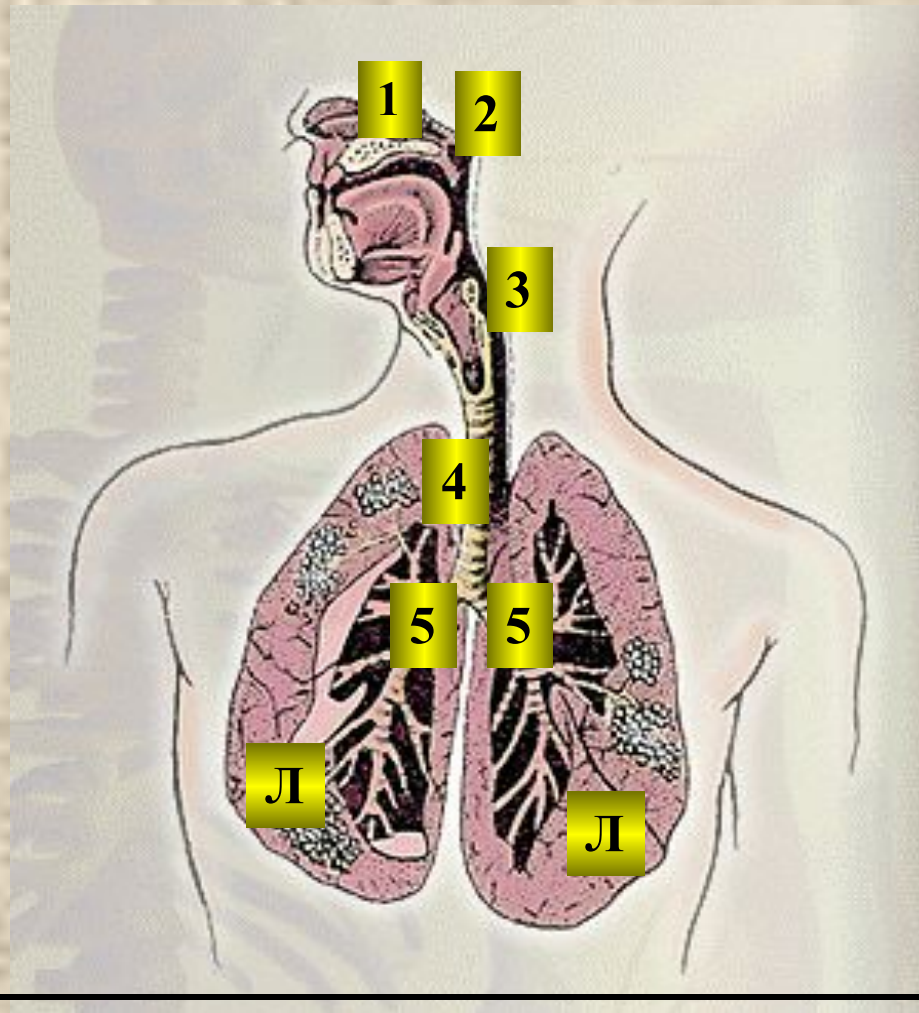
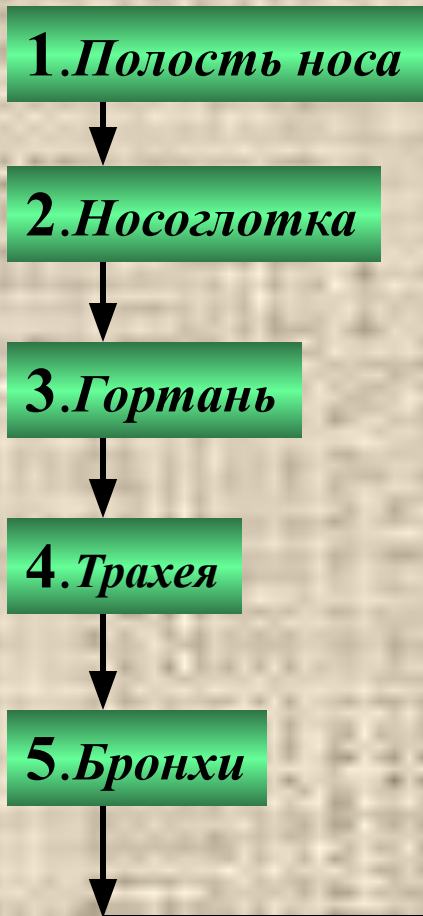
Трахея

Глотка

Бронхи

Органы дыхательной системы

Воздухоносные пути



Орган дыхания	Особенности строения	Функции
Носовая полость Носоглотка	<i>Разделена костно-хрящевой перегородкой. Стенки носовой полости выстланы слизистой оболочкой, содержащей клетки реснитчатого эпителия, а реснички образуют ворсистую поверхность.</i>	<i>Согревание (охлаждение) и увлажнение вдыхаемого воздуха. Задерживание и удаление пыли. Обоняние. Уничтожение бактерий. Рефлекторное чихание.</i>
Гортань	<i>Стенки образованы несколькими хрящами, которые соединены между собой связками и мышцами. Гортань сообщается с носоглоткой сверху, а снизу – с трахеей. Между хрящами гортани имеются слизистые складки – голосовые связки, а между ними имеется голосовая щель</i>	<i>Образование звуков и речи. Рефлекторный кашель при раздражении рецепторов от попадания пыли. Надгортанник при глотании закрывает вход в гортань.</i>
Трахея	<i>Имеет вид трубки. Ее передняя стенка образована хрящевыми полукольцами, соединенными между собой связками и мышцами. Задняя мягкая стенка трахеи прилегает к пищеводу</i>	<i>Обеспечивают свободное прохождение воздуха</i>

Орган дыхания	Особенности строения	Функции
Бронхи	В легких каждый из бронхов ветвится, подобно дереву, диаметр воздухоносных трубочек постепенно уменьшается. Концы самых мелких бронхиальных трубочек заканчиваются гроздьями тонкостенных легочных пузырьков, заполненных воздухом.	Обеспечивают свободное прохождение воздуха
Легкие	Легочные пузырьки образуют губчатую массу. Снаружи каждое легкое покрыто гладкой блестящей оболочкой из соединительной ткани — легочной плеврой. Внутренняя стенка грудной полости выстлана пристеночной плеврой. Находящаяся между ними герметичная плевральная полость увлажнена и не содержит воздуха. Поэтому легкие всегда тесно прижаты к стенке грудной полости и их объем изменяется вслед за изменением объема грудной полости	Газообмен

Задание III.

Все верно - 3 балла, с ошибками – 1 балл

- **Задание IV.**

Тест №2.

**3 правильных
ответа – 3 балла,**

**2 правильных
ответа - 2 балла,**

**1 правильный
ответ – 1 балл**

- **Итоговая оценка:**

18 баллов =

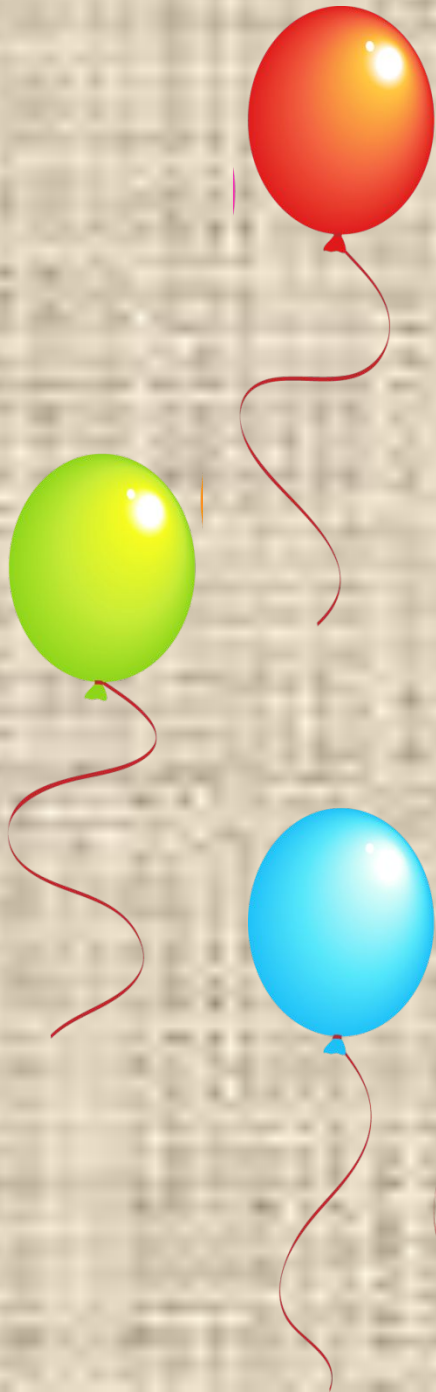
отлично (5);

13-17 баллов =

хорошо (4);

7- 12 баллов =

**удовлетворительн
о (3)**



- Я все хорошо понял
(а), мне было
интересно.

- Мне было
интересно, но у меня
остались вопросы.

- Я ничего не понял
(а) и на уроке я
скучал(а)

Домашнее задание:

1. Пересказ § 32, ответить устно на вопросы к (стр. 170)

2. Задания 1-2,5 в р/т выполнить

3. Показать своей семье дыхательную систему по Стрельниковой

4. Творческое задание на выбор:

А. «Влияние табакокурения на органы дыхания»,

Б. «Влияние курения на голосообразование»

В. «О чистоте окружающего воздуха».

Г. Подобрать произведения, в которых упоминается органы дыхания

Д. Собрать пословицы, поговорки по теме

Спасибо за внимание!!!

