



МИКОЛОГИЯ- (греч. Микес – гриб) - наука о грибах.



ЦАРСТВО ГРИБЫ



ПРИЗНАКИ ГРИБОВ



- Эукариоты
- Гетеротрофное питание
- Неподвижный образ жизни
- Неограниченный рост
- Поглощение веществ всем телом

Признаки грибов.



Признаки грибов, сближающие их с растениями

- 1) Неограниченный рост.
- 2) Неподвижность.
- 3) Способ питания – Всасывательный.

Признаки грибов, сближающие их с животными

- 1) Лишены хлорофилла.
- 2) Тип питания – Гетеротрофный.
- 3) Запасной углевод – Гликоген.
- 4) Клеточная стенка состоит из хитина.
- 5) В обмене веществ есть мочевины.

Характерные признаки грибов

- 1) Основа вегетативного тела гриба – грибница, или мицелий.
- 2) Мицелий состоит из гиф.
- 3) Клетки грибов чаще многоядерные или двужядерные.
- 4) Бывают одноклеточные и многоклеточные.



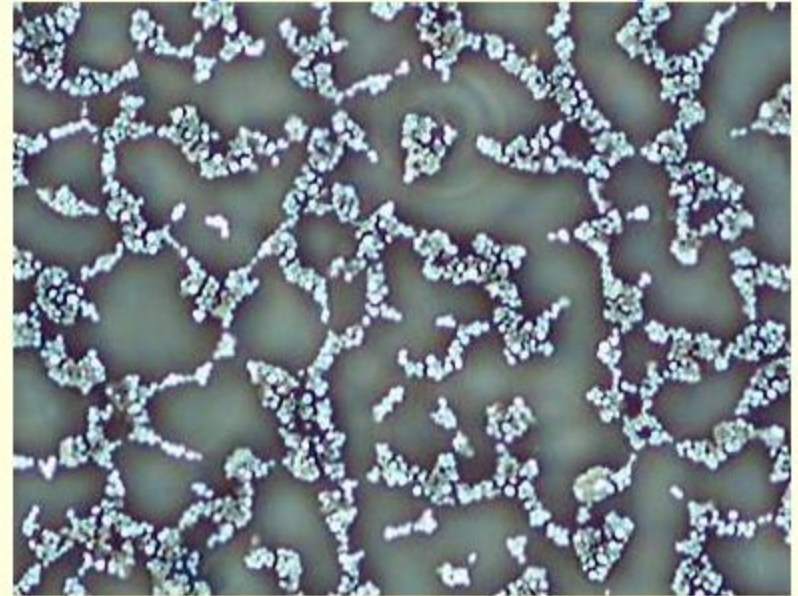
Классификация грибов

Грибы

Высшие
(шляпочные)



Низшие
(плесневые)



Шляпочные грибы

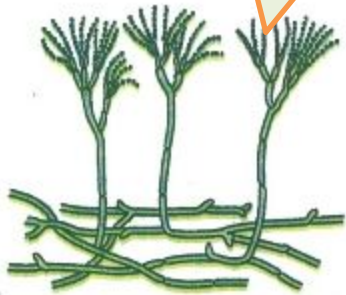


Шляпочный гриб образован:



Спорангии

Плесневые грибы



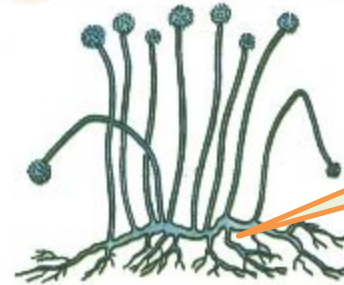
Пеницилл



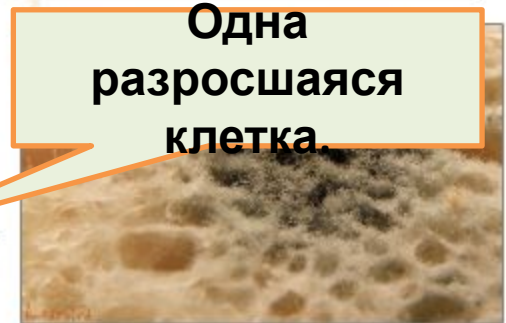
Пеницилл на питательной среде

- ❑ Поселяется на продуктах и на почве
- ❑ Грибница многоклеточна **я**
- ❑ Споры созревают в спорангиях – кисточках
- ❑ Образуют вещества, убивающие бактерий.

антибиотики



Мукор

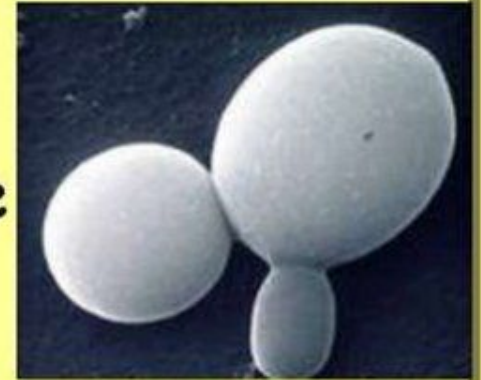


Мукор на хлебе

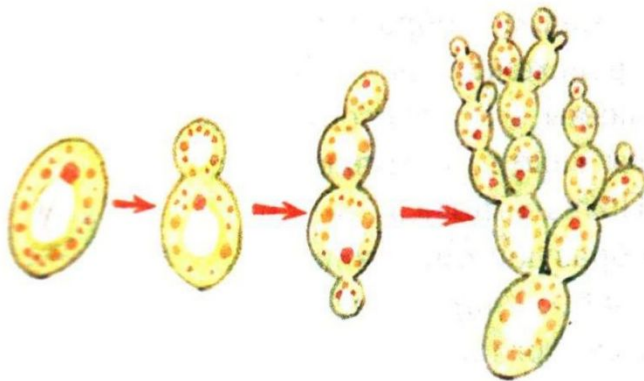
- ❑ Поселяется на хлебе, овощах и фруктах
- ❑ Грибница одноклеточна **я**
- ❑ Споры образуются в спорангиях - головках

Одноклеточные грибы - дрожжи

- Не образуют грибницы
- Клетки делятся почкованием
- Осуществляют спиртовое брожение
- Используются в хлебопечении



Почкование дрожжей



Значение плесневых грибов для человека.

ОТРИЦАТЕЛЬНУЮ РОЛЬ

- вызывают опасные болезни (аллергия, бронхит, рак печени)
- портят пищу человека,
- губят книги,
- разрушают дома,
- уничтожают урожай,
- вызывают гибель животных.

ПОЛОЖИТЕЛЬНУЮ РОЛЬ

- получено лекарство - пенициллин, губительный для бактерий,
- эти маленькие труженики помогают получать вина, благородные сыры,
- без плесени не было бы круговорота веществ на Земле.

