

Определение погоды по синоптической карте.



Погода – состояние атмосферы
в данное время над
определённой территорией.

***Характерные свойства –
изменчивость и
многообразие.***

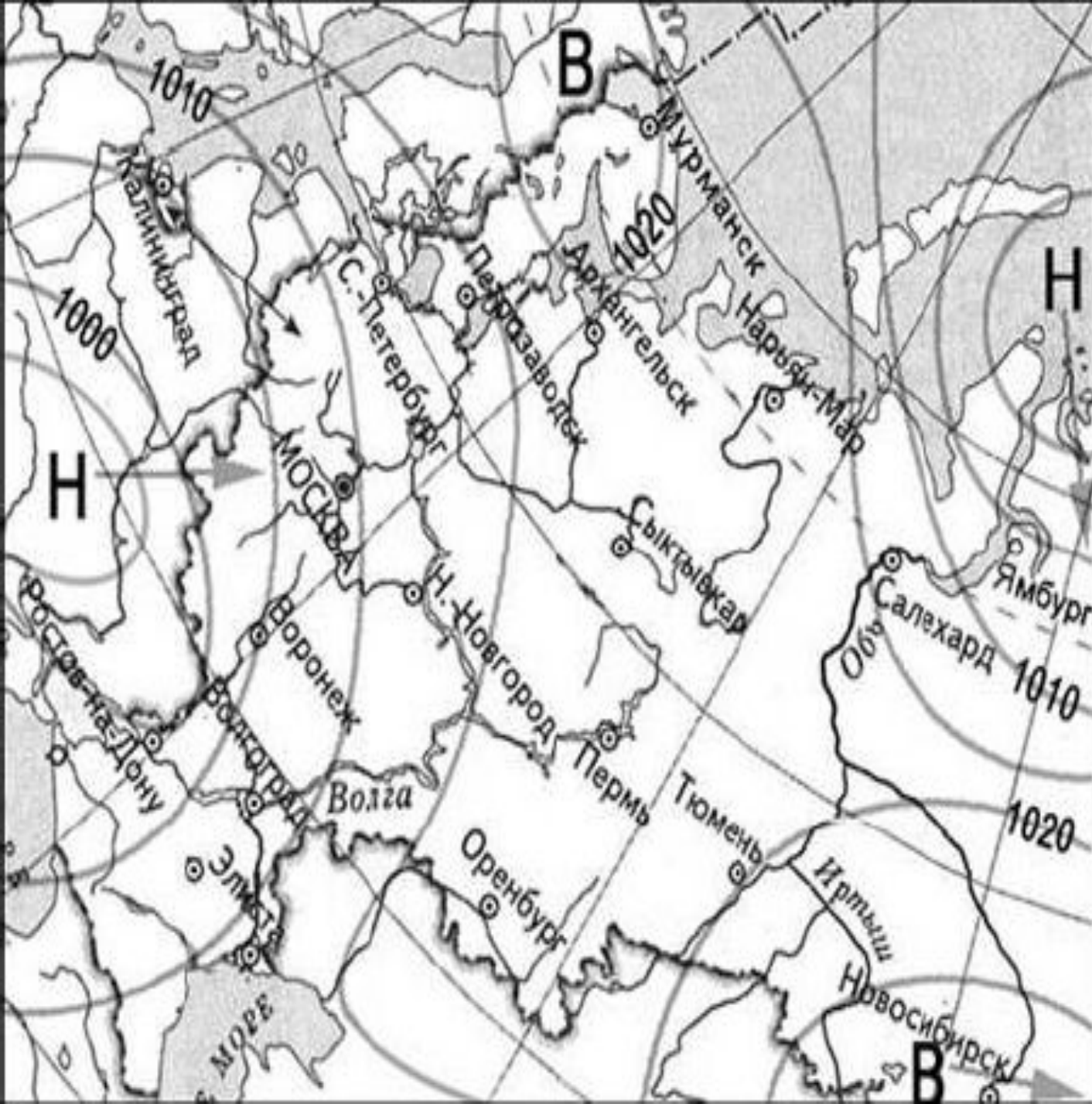
Какие факторы могут влиять на погоду?

- **Падение солнечных лучей**
- **Ветер**
- **Атмосферное давление**
- **Близость к морю или океану**



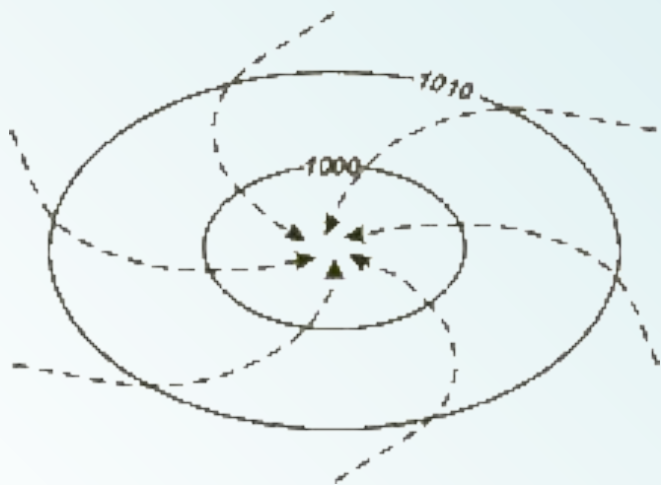
Гидрометцентр России — организация, которая занимается предсказанием капризов природы и прогнозированием погодных условий.





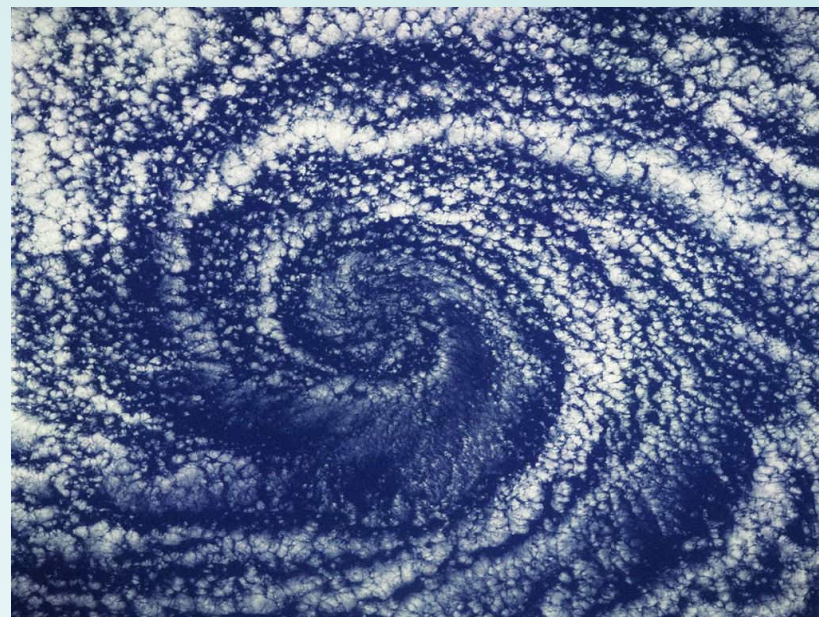
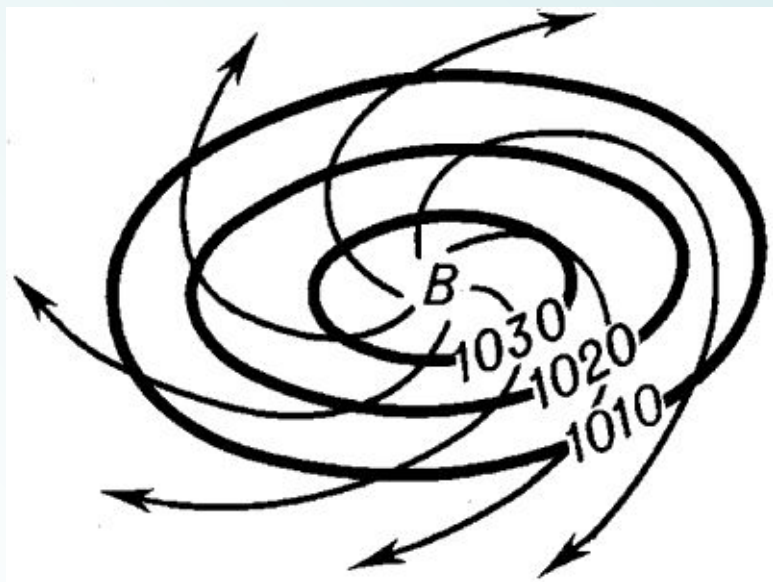
- В** область высокого атмосферного давления
- Н** область низкого атмосферного давления
- направление движения воздушных масс
- 1000—** изобары (линии равных значений атмосферного давления)

Циклон – это область пониженного давления, образующиеся вихревые потоки воздуха дуют против часовой стрелки



Приносит осадки и похолодание

Антициклон - это область
повышенного давления,
образующиеся вихревые потоки
воздуха дуют по часовой
стрелке



Ясная погода и отсутствие осадков