

Життєдіяльність ссавців



Травна система

ПЕРЕТИРАЮЩИЕ

Лошадь



Травна система

СТРОГАЮЩИЕ

Бобр



Травна система

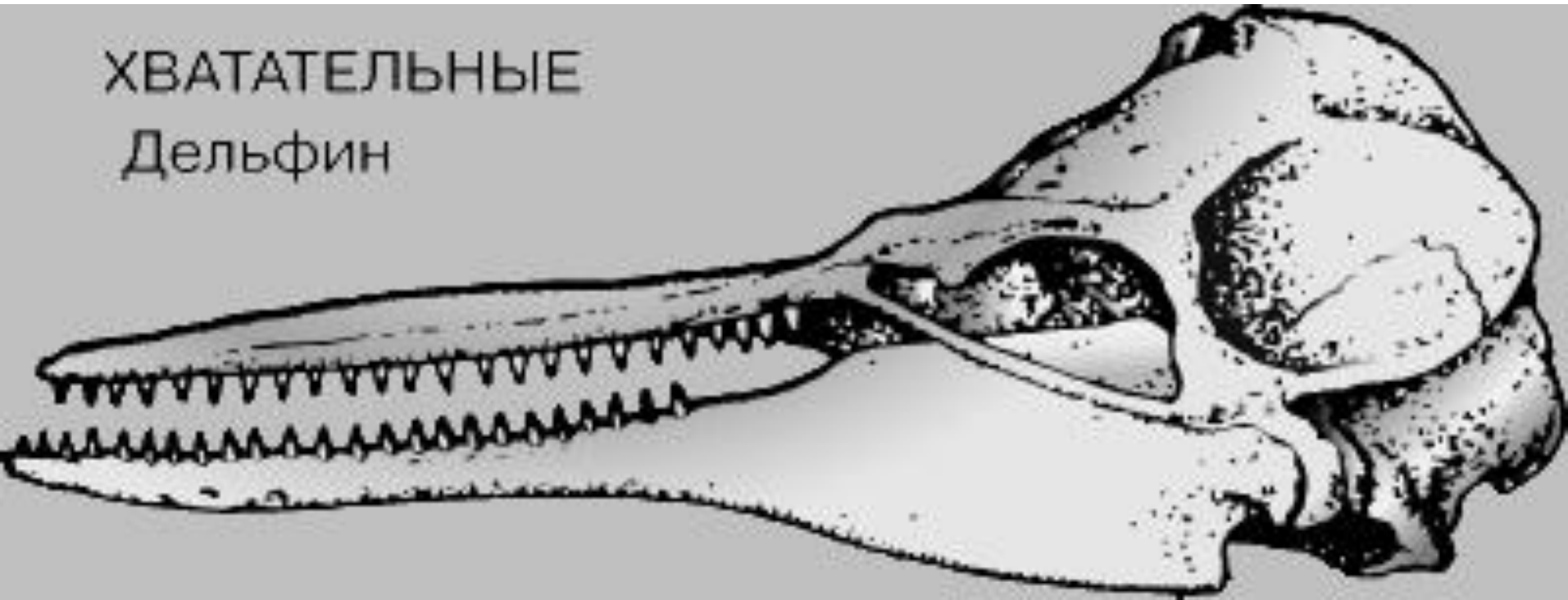
ДРОБЯЩИЕ

Олень



Травна система

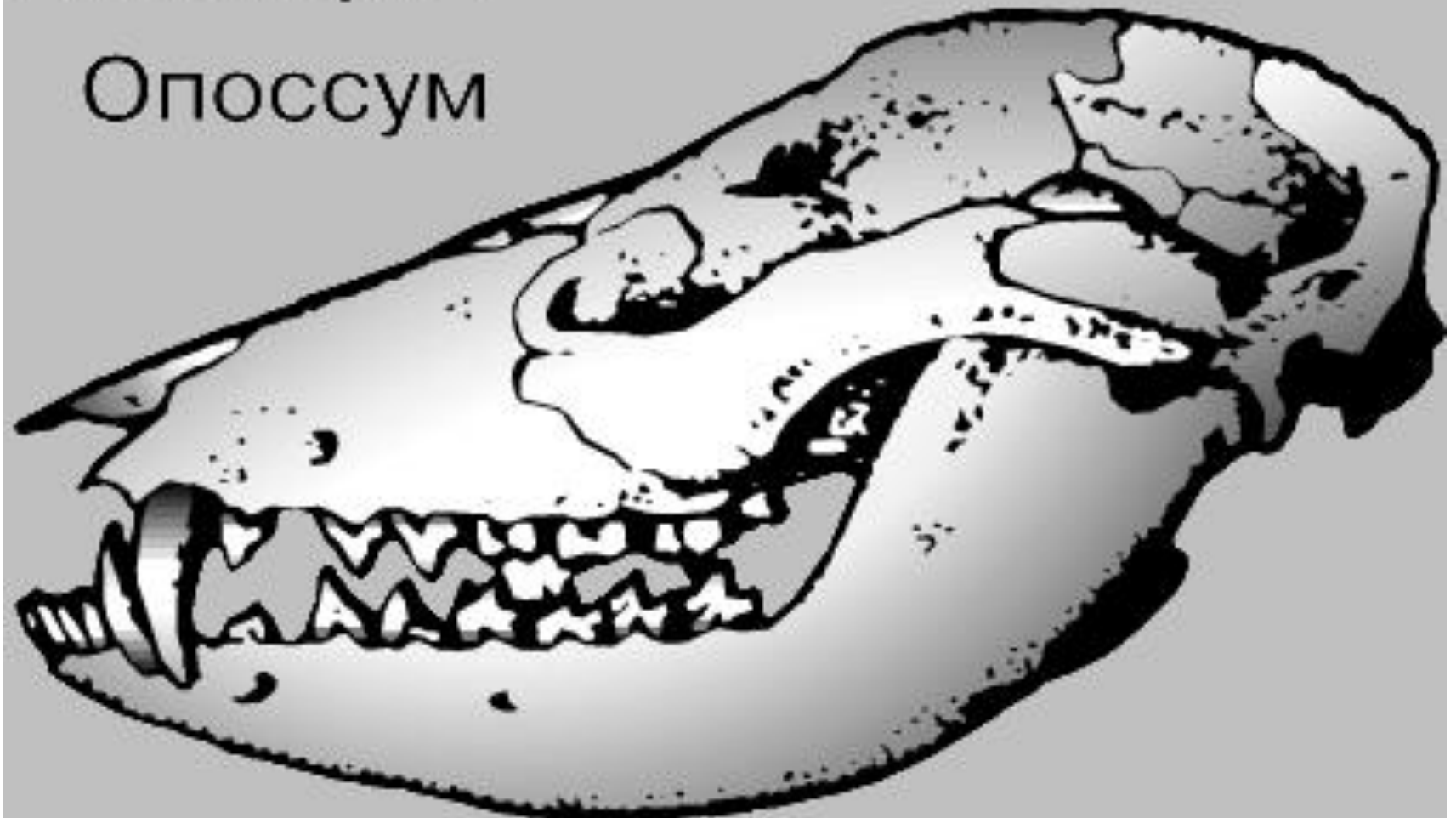
ХВАТАТЕЛЬНЫЕ
Дельфин



Травна система

РУБЯЩИЕ

Опоссум



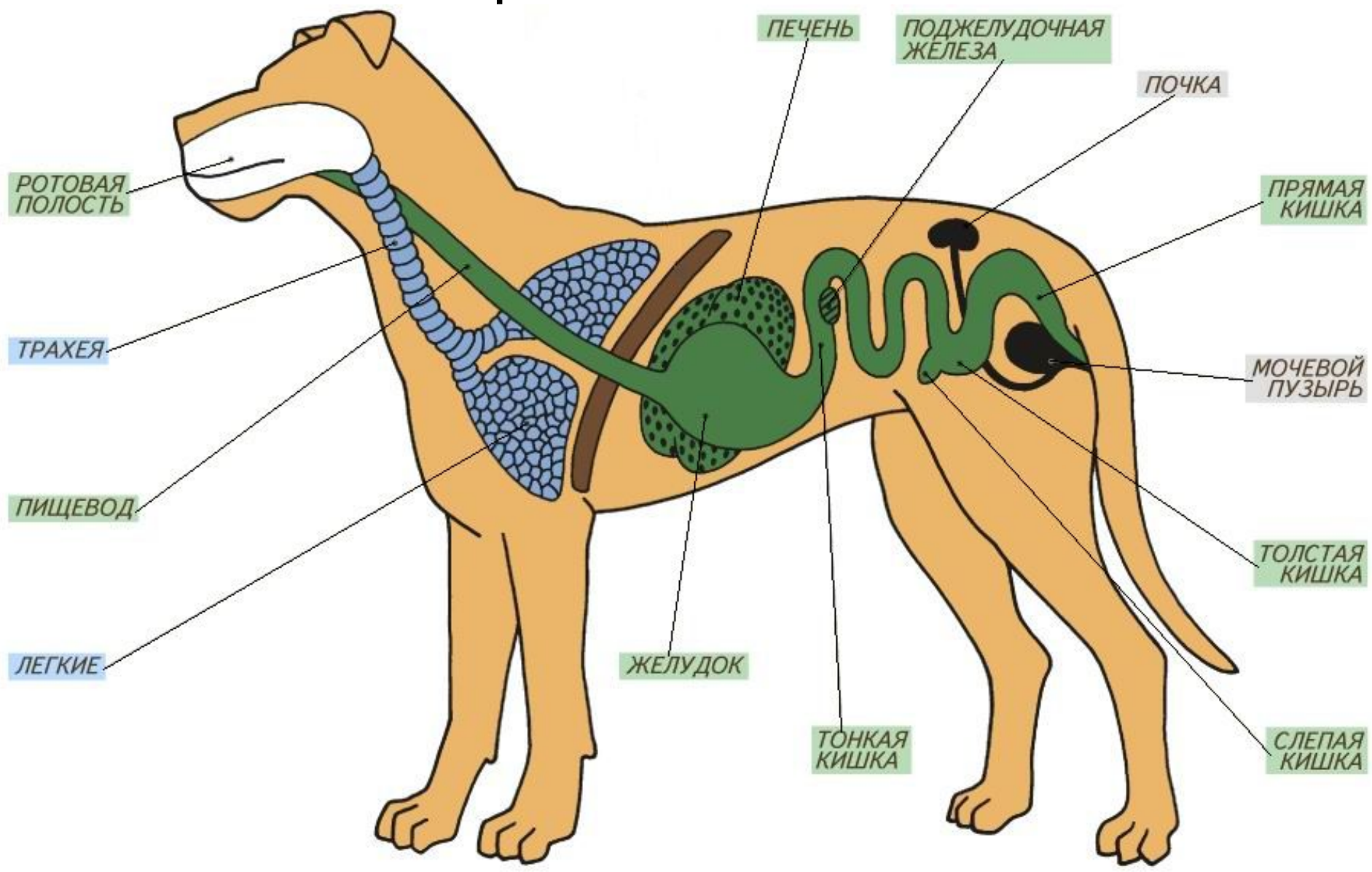
Травна система

СЖИМАЮЩИЕ

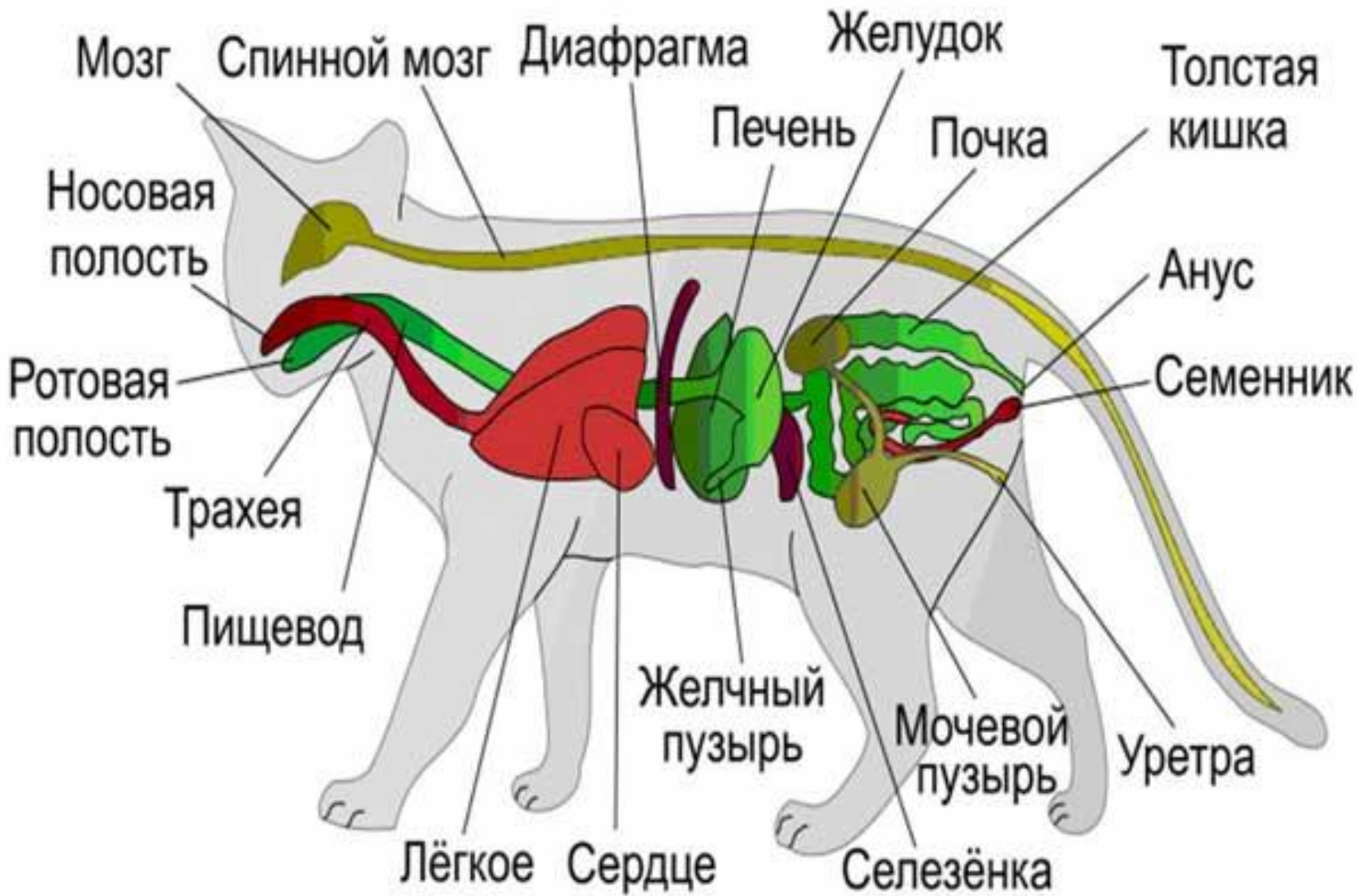
Волк



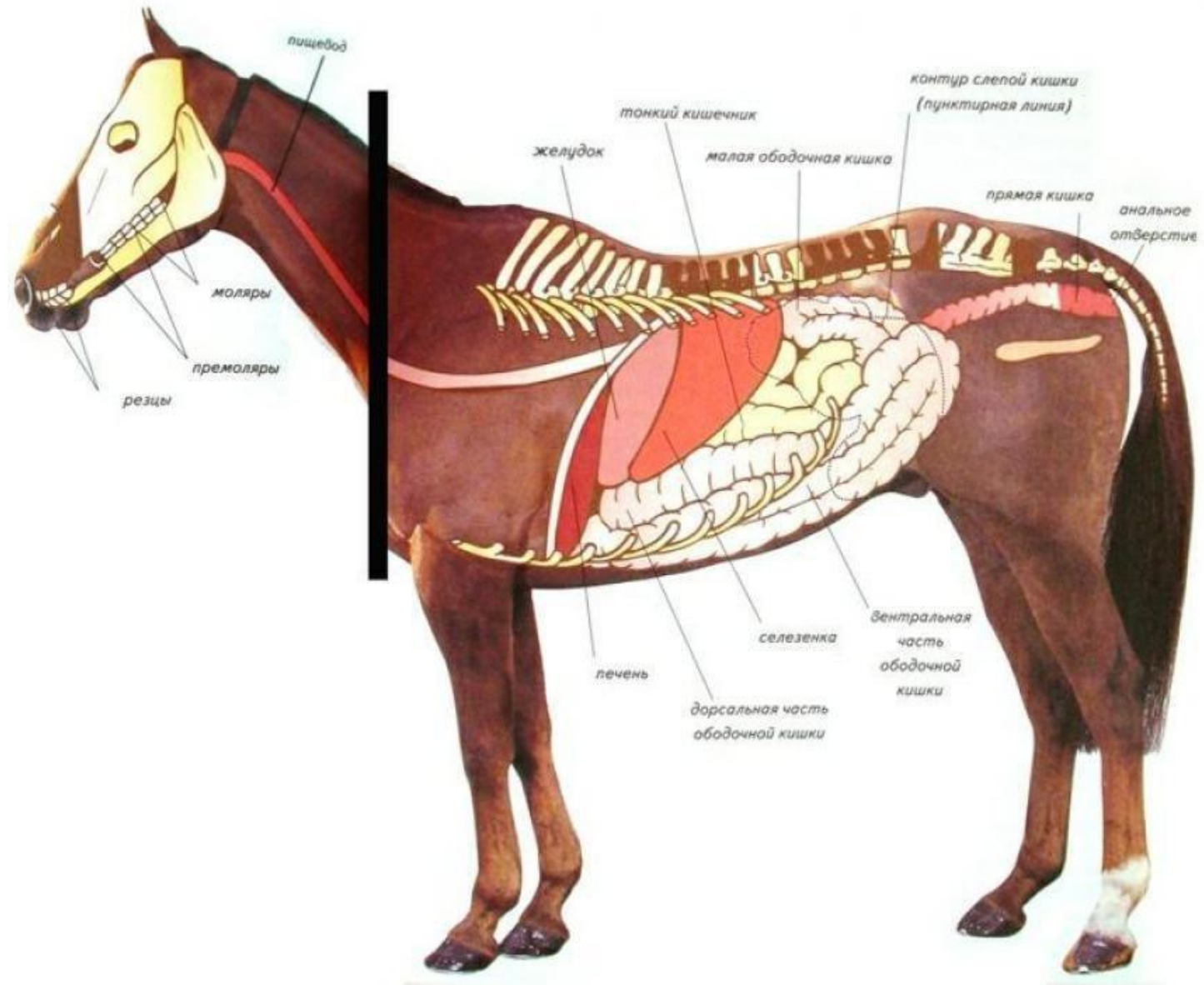
Травна система



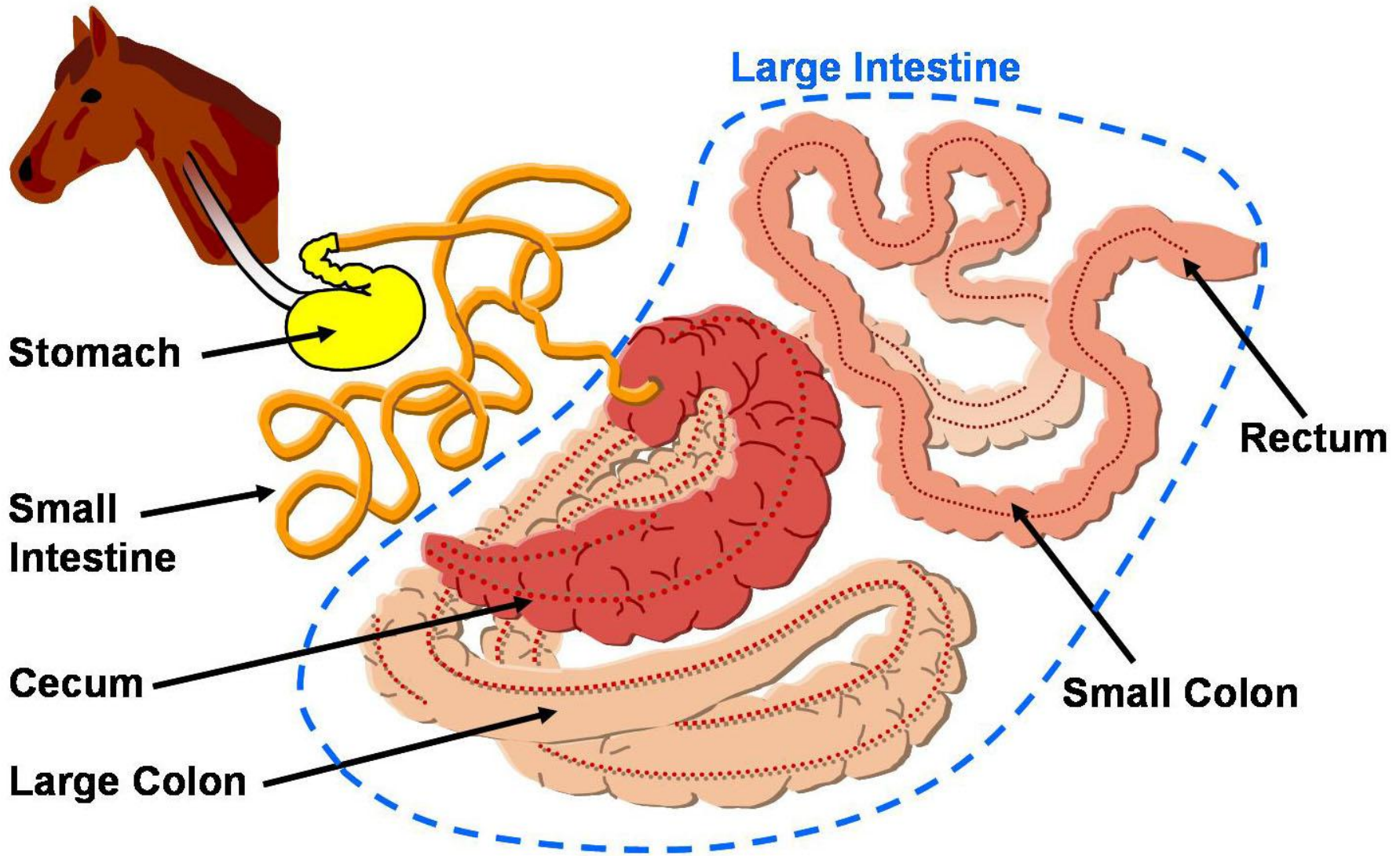
Травна система



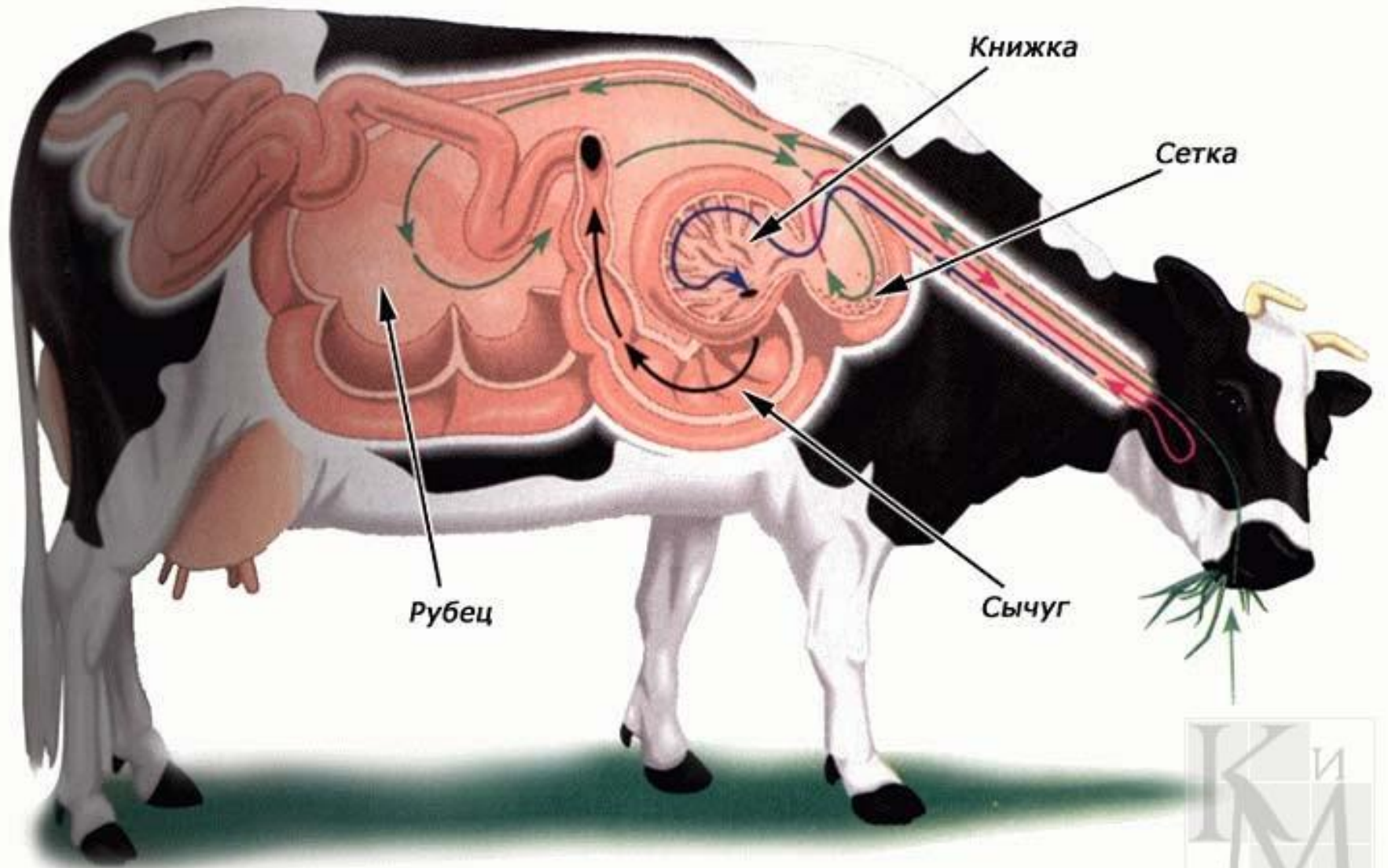
Травна система



Травна система



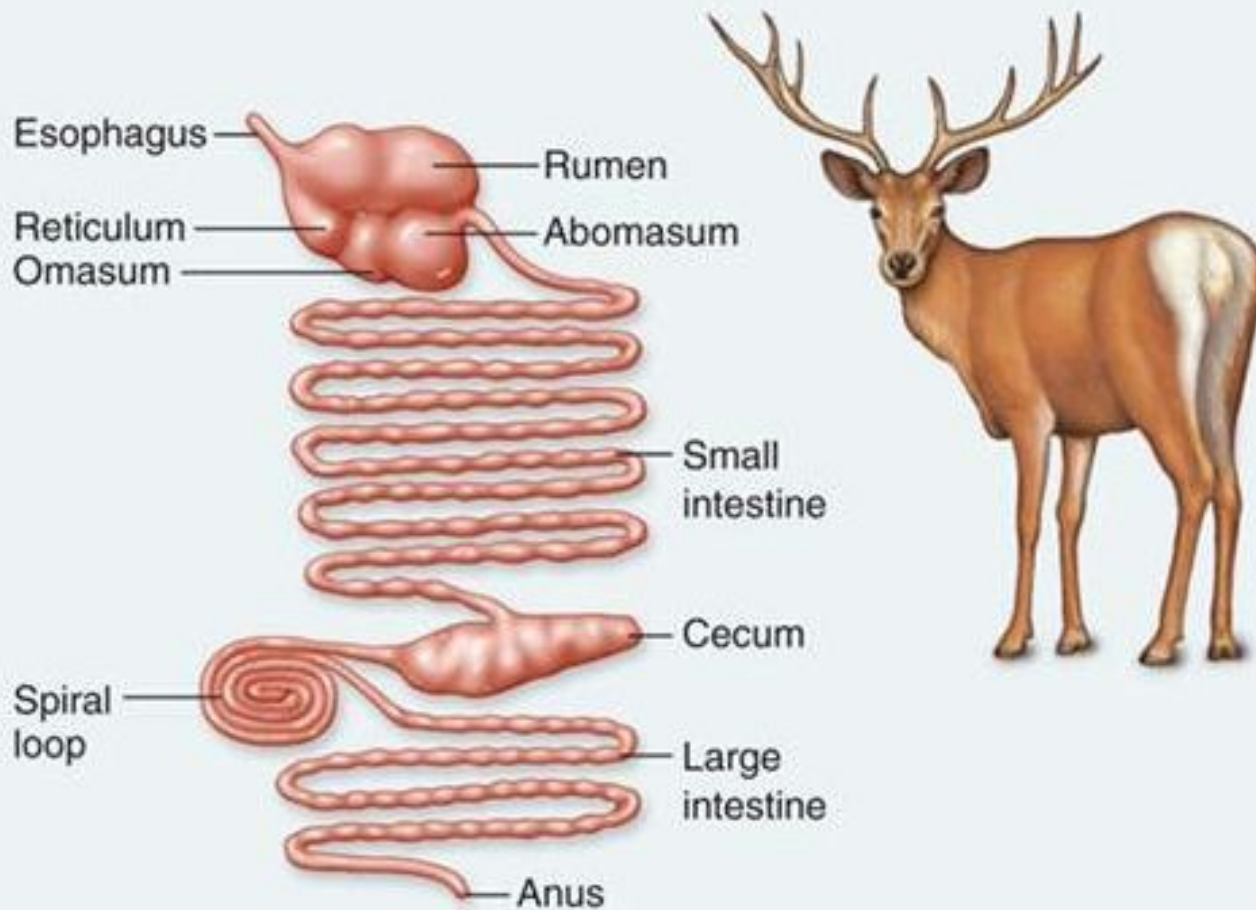
Травна система



Травна система

Ruminant Herbivore

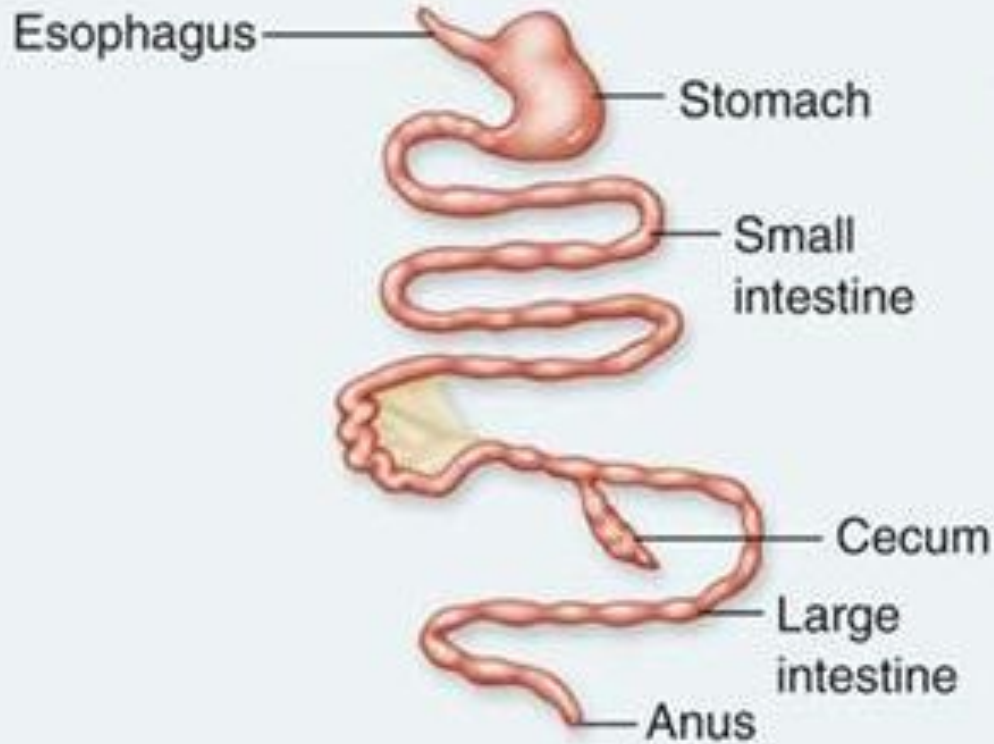
Four-chambered stomach with large rumen;
long small and large intestine



Травна система

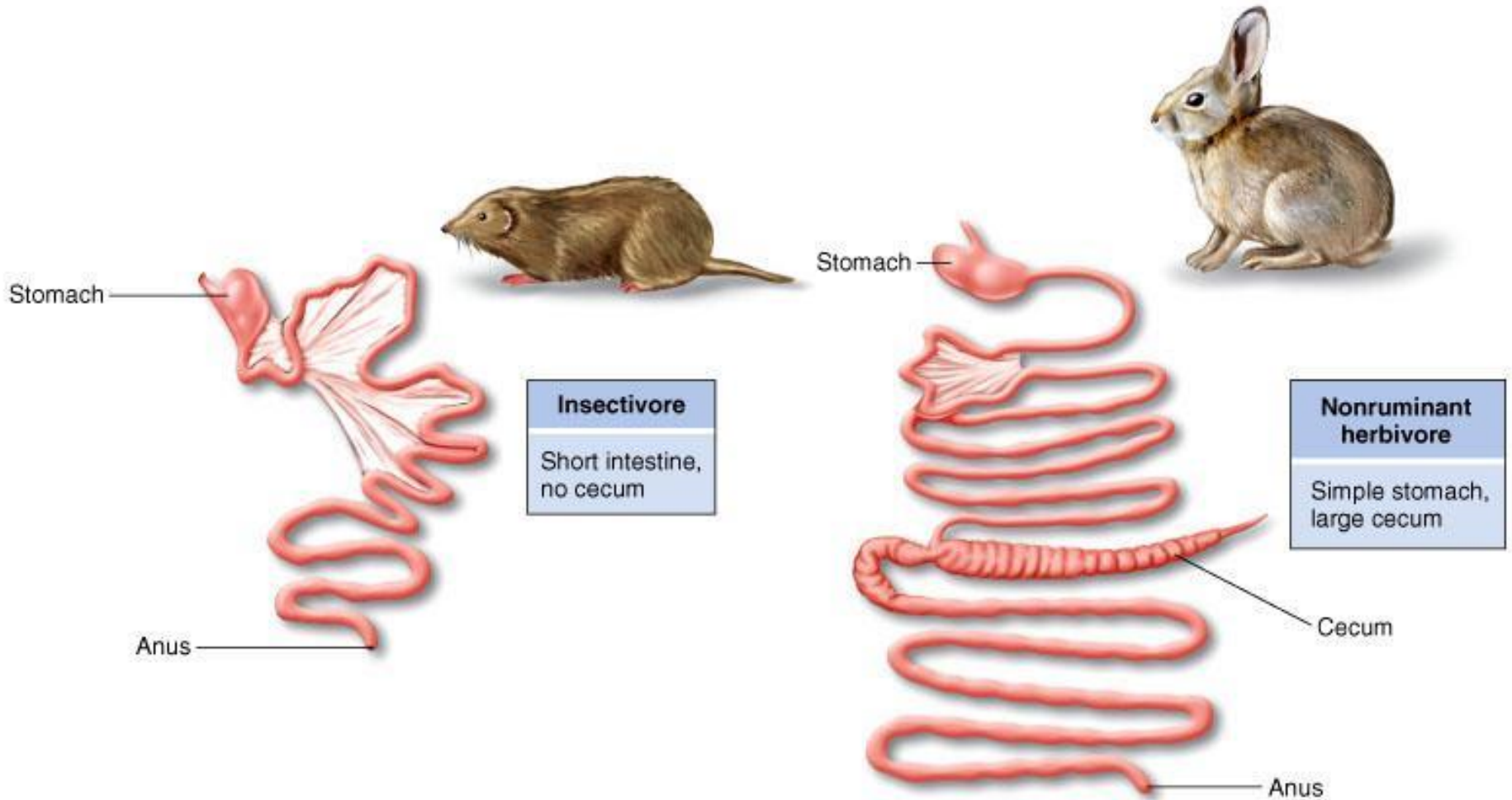
Carnivore

Short intestine and
colon, small cecum

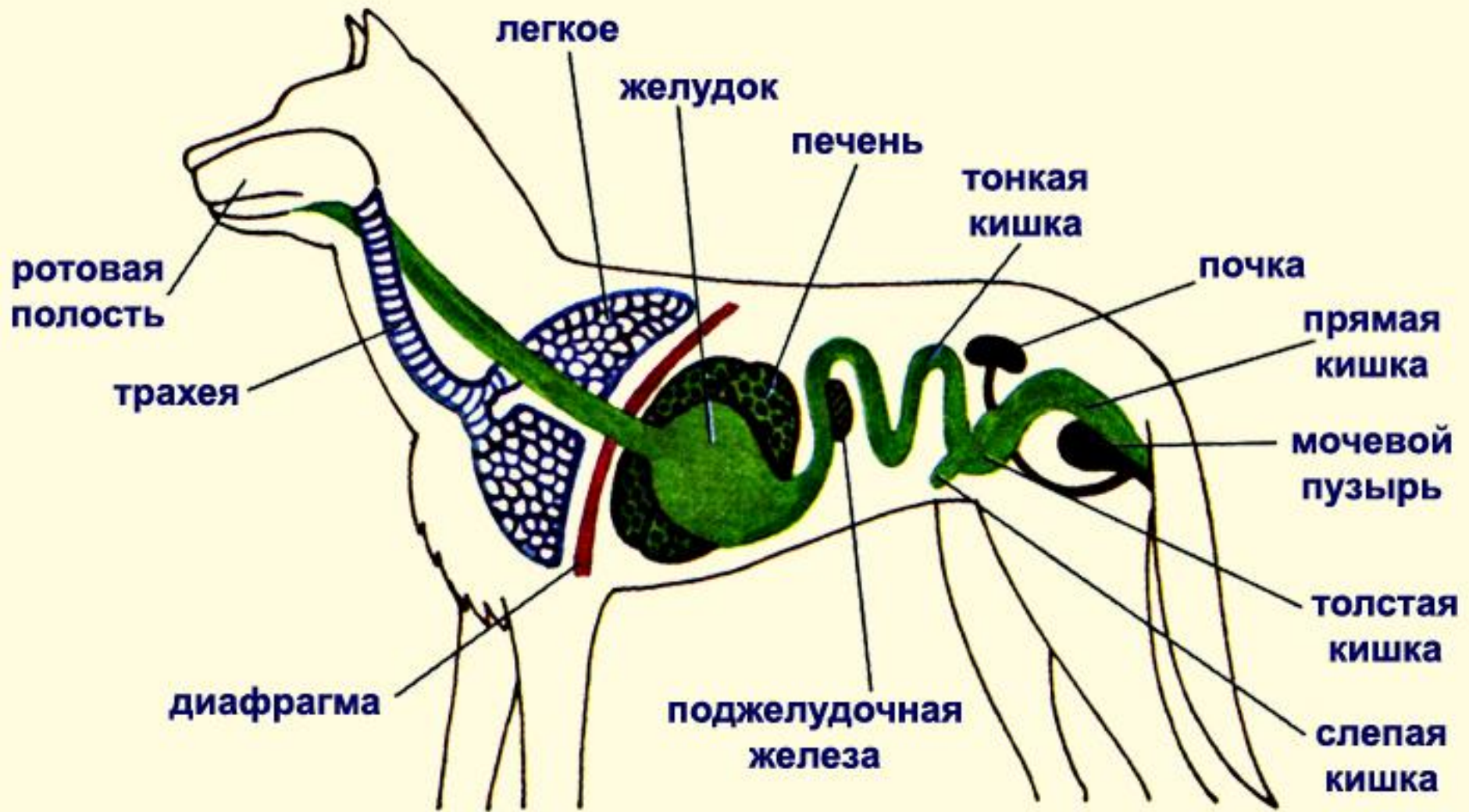


Травна система

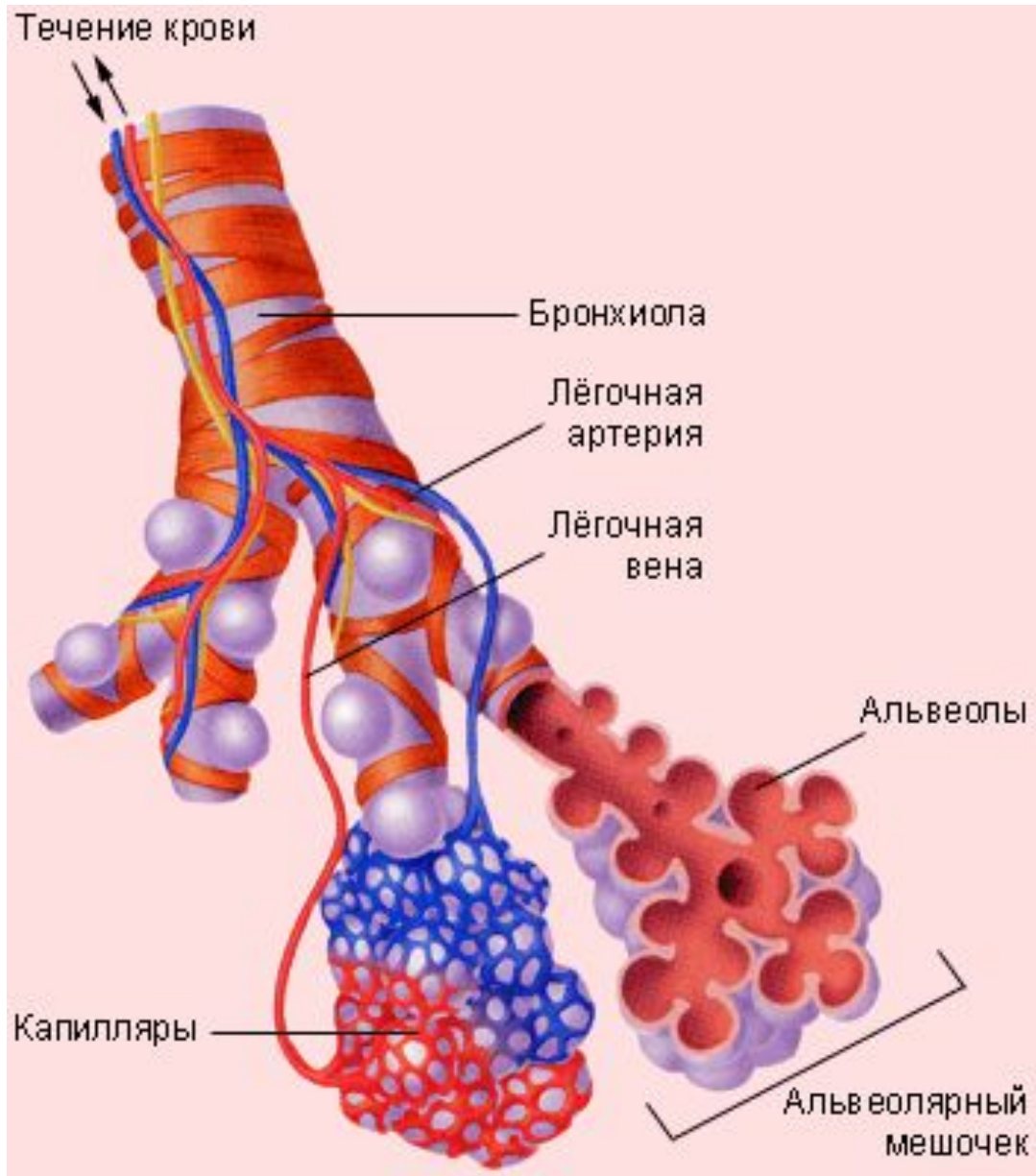
Copyright © The McGraw-Hill Companies, Inc. Permission required for reproduction or display.



Дыхательная система



Дихательная система



Кровоносна система

малый круг
кровообращения

большой круг
кровообращения

правое
предсердие

аорта

легочная
артерия

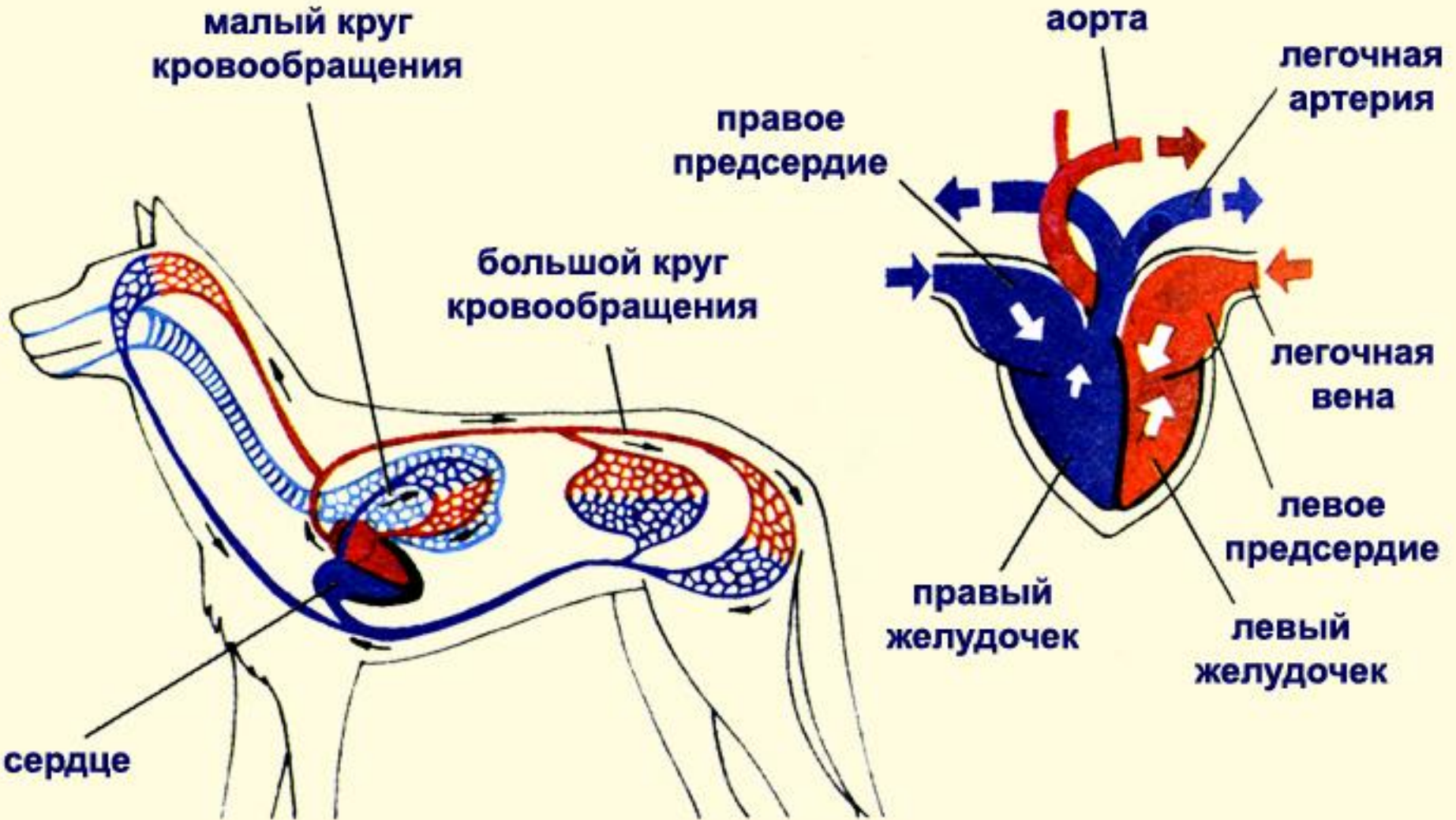
легочная
вена

левое
предсердие

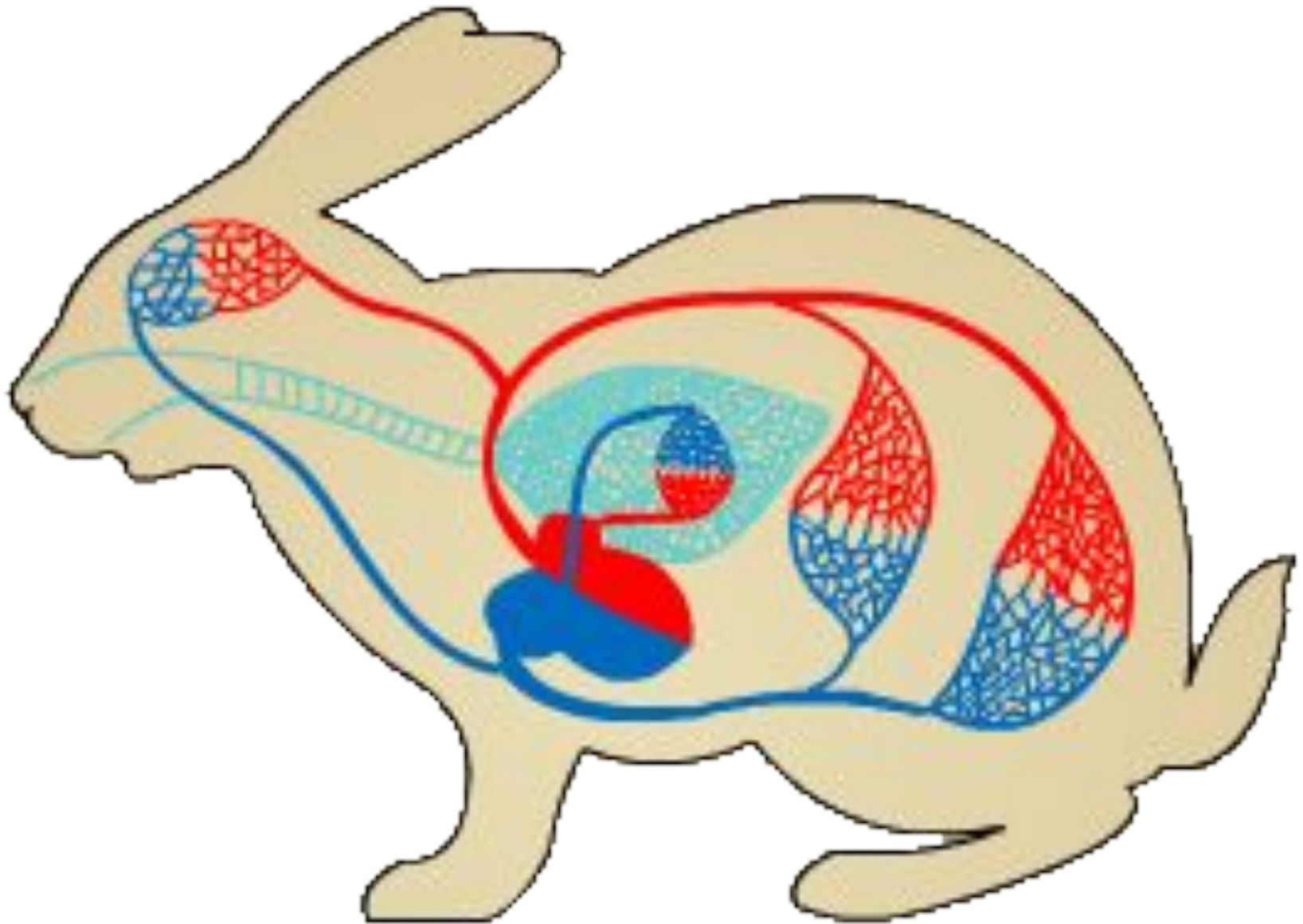
правый
желудочек

левый
желудочек

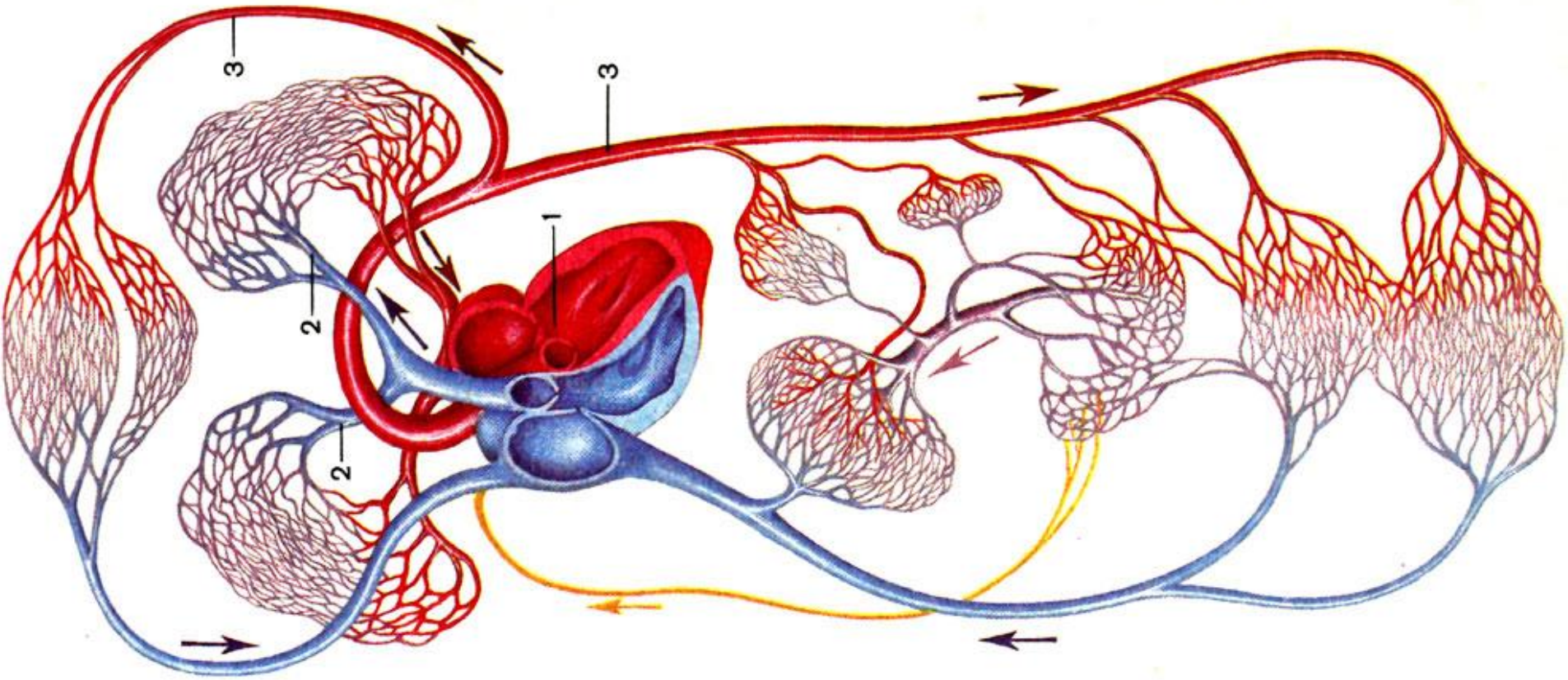
сердце



Кровоносна система



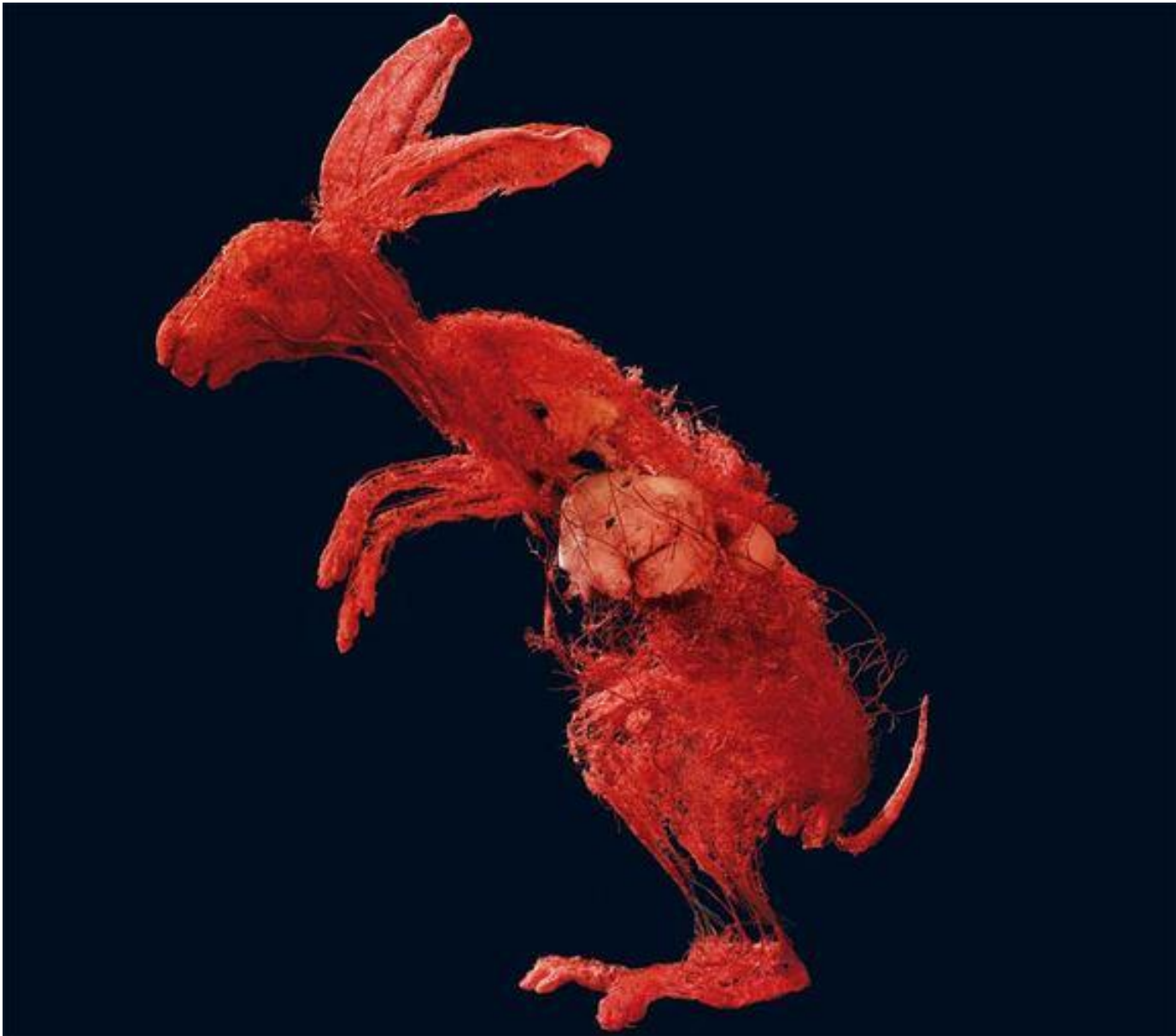
Кровоносна система



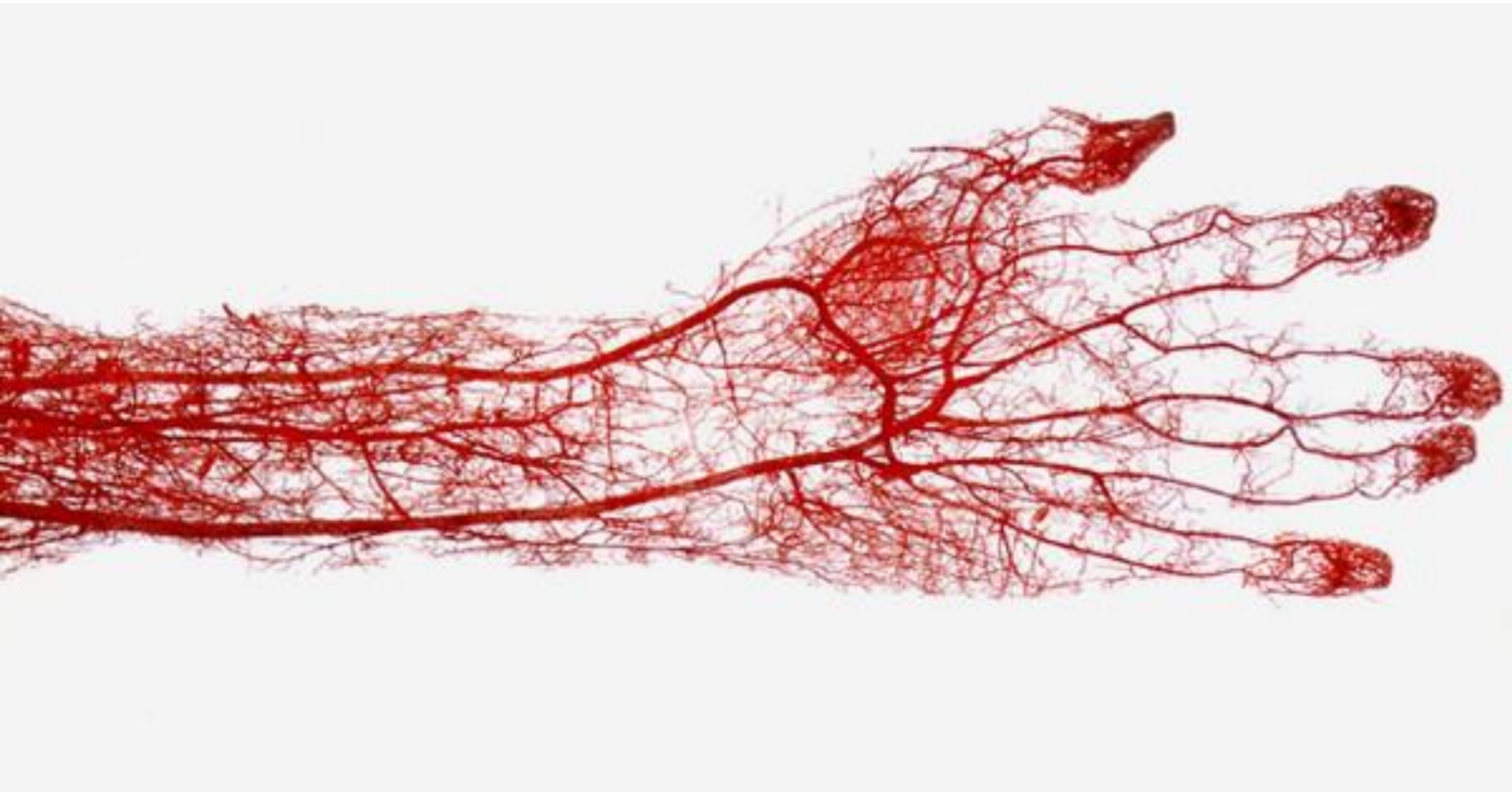
Кровоносна система



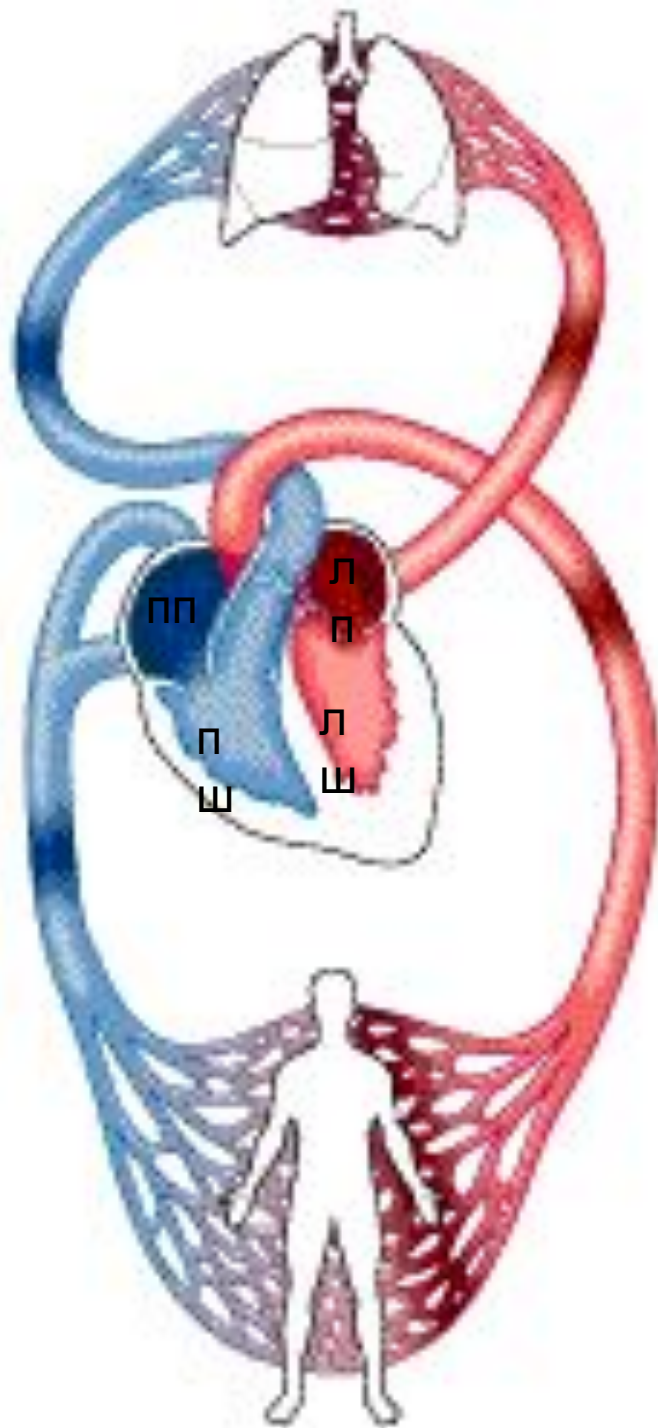
Кровоносна система



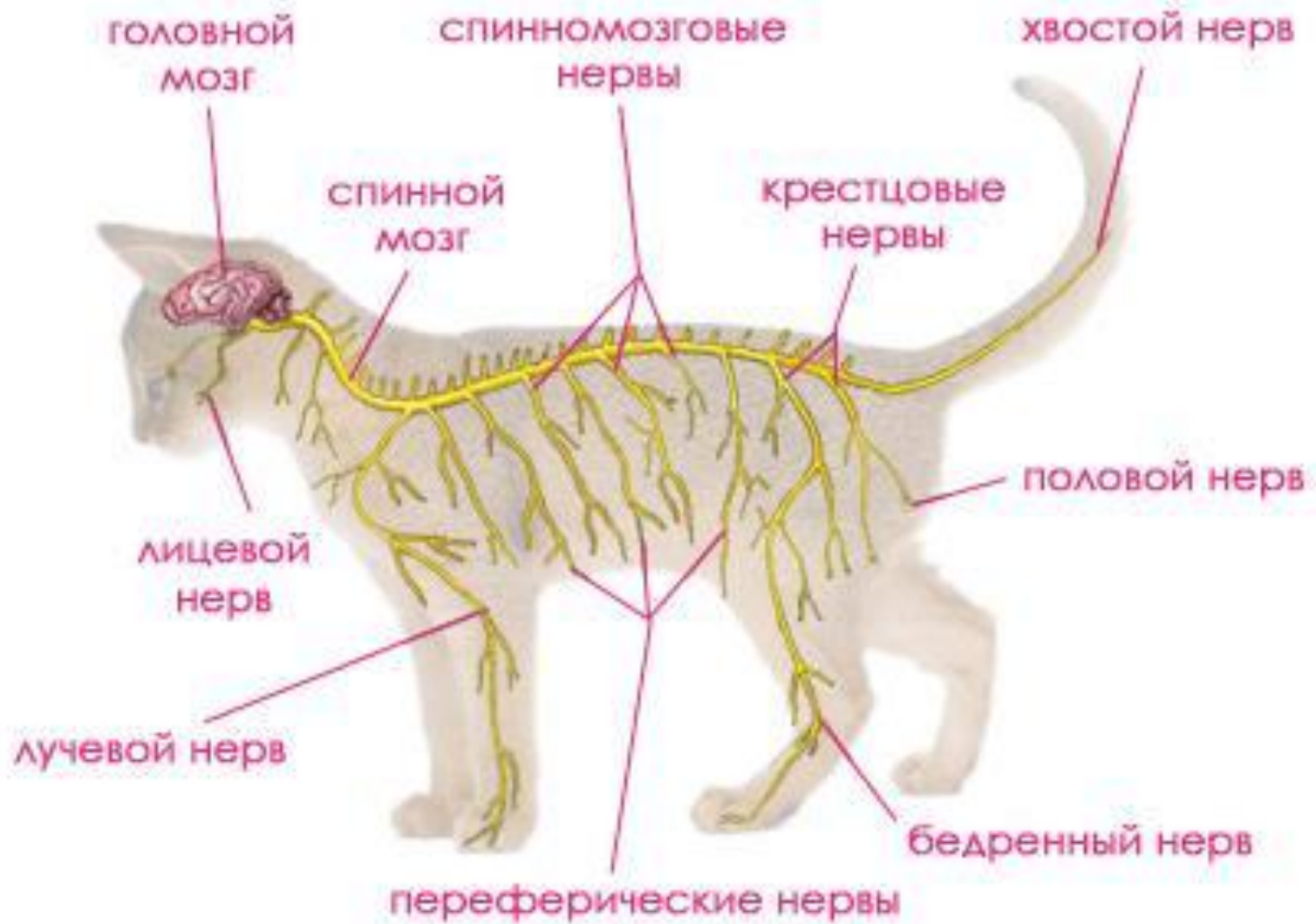
Кровоносна система



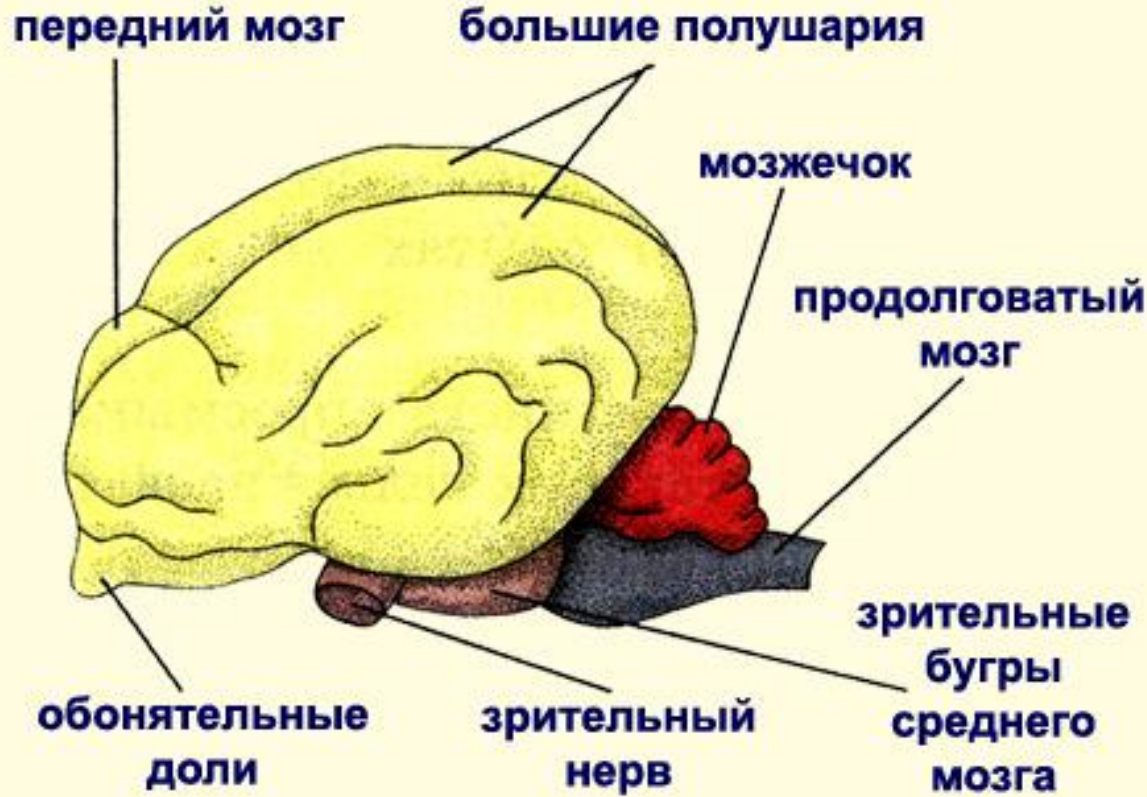
Кровоносна система



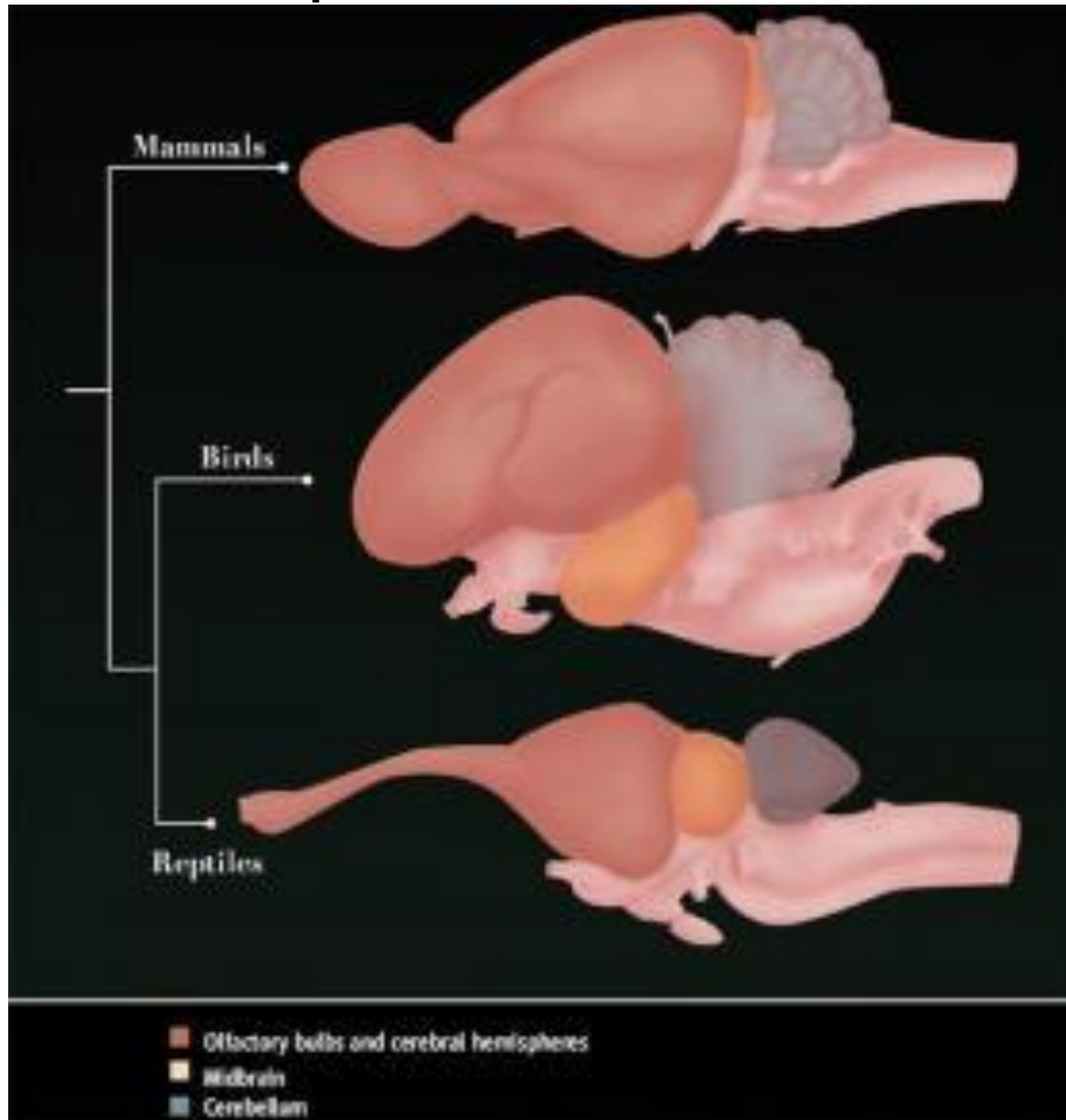
Нервова система



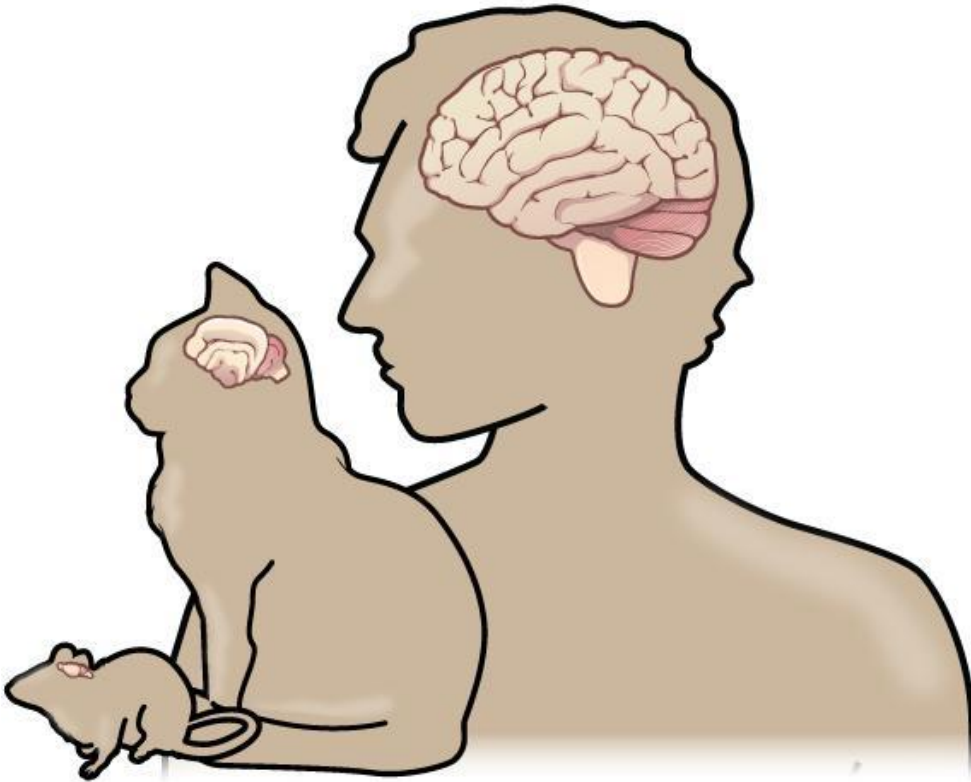
Нервова система



Нервова система



Нервова система



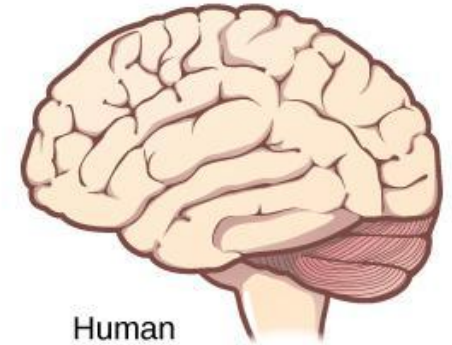
Rat



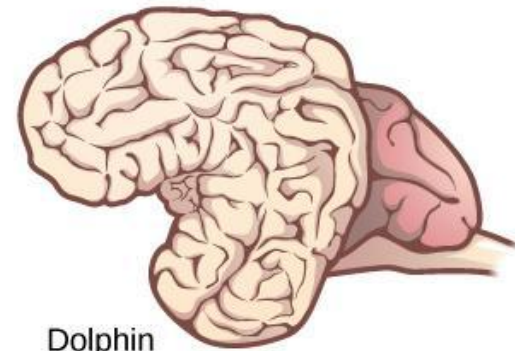
Cat



Chimpanzee

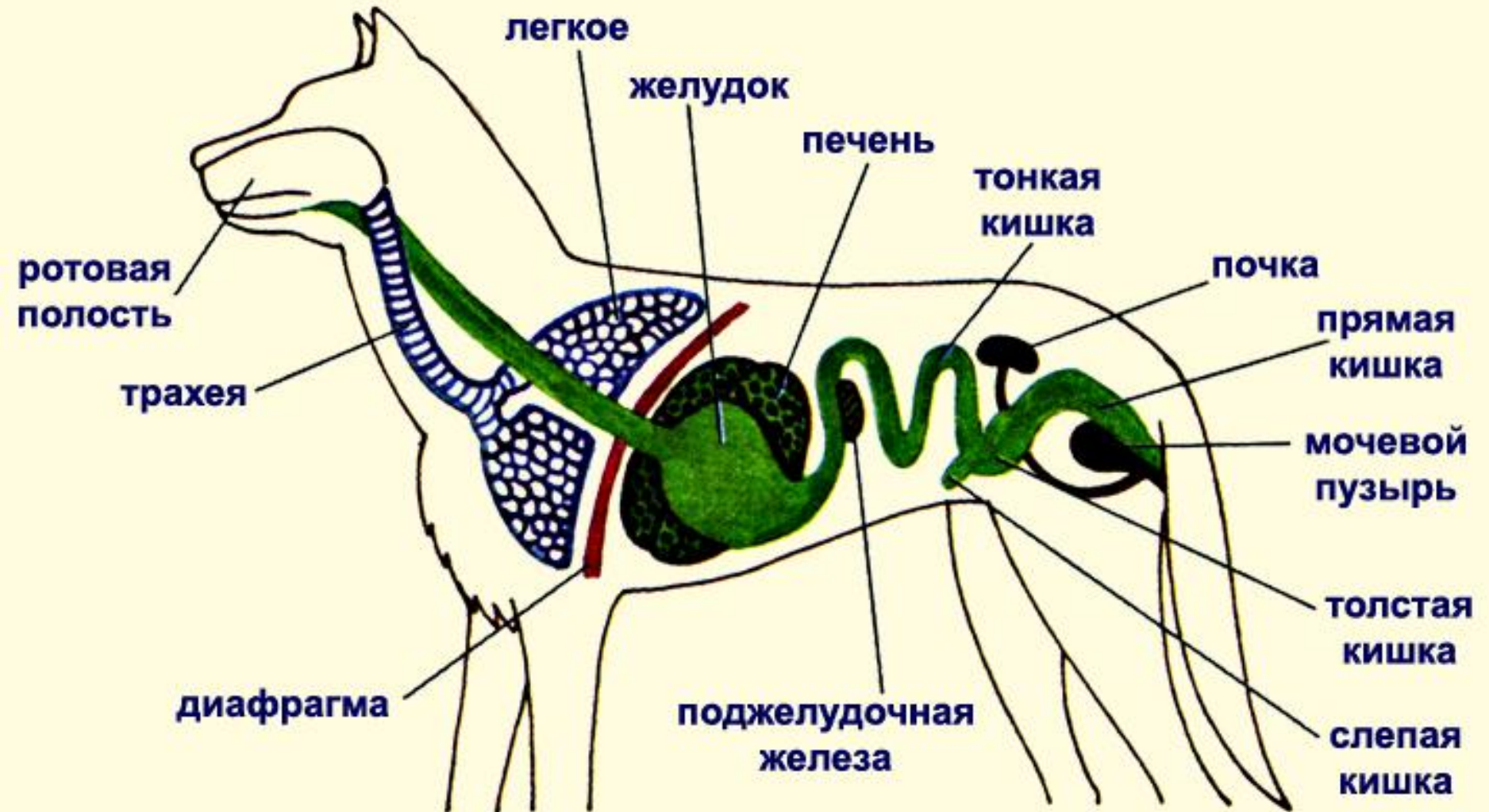


Human



Dolphin

Видільна система



Видільна система

правая почка

левая почка

