



**СПЕЦИФИКА  
САНИТАРНО-АВИАЦИОННОЙ  
ЭВАКУАЦИИ**

# НЕБЛАГОПРИЯТНЫЕ ФАКТОРЫ САНИТАРНО-АВИАЦИОННОЙ ЭВАКУАЦИИ

- Изменение атмосферного давления
- Изменение парциального давления  $O_2$
- Шум, вибрация, перегрузки
- Стресс
- Низкая влажность воздуха









1520 FT 1200 FT 1000 FT

800 FT

# ИЗМЕНЕНИЕ АТМОСФЕРНОГО ДАВЛЕНИЯ В САЛОНЕ ВОЗДУШНОГО СУДНА (ВЫСОТА В КАБИНЕ)

- Вертолеты: как правило эшелон до 1500 м
- Негерметичные самолеты: эшелон до 4000 м
- Герметичные самолеты: высота в кабине от 1600 до 3200 м

# *Барометрическое давление, парциальное давление O<sub>2</sub> в атмосферном и альвеолярном воздухе на разных высотах*

Высота в метрах над уровнем моря	Барометрическое давление		Парциальное давление O <sub>2</sub> в атм. воздухе, мм рт. ст.	Парциальное давление O <sub>2</sub> в альвеолярном воздухе в условиях покоя, мм- рт. ст
	мм рт. ст.	АТМ		
0	760	1,0	149	105
1000	680	0,9	142	94
2000	600	0,8	125	78
3100	530	0,7	111	62
4300	450	0,6	94	51
5600	380	0,5	75	42
7000	305	0,4	64	31
9000	230	0,3	8	19

ПОКАЗАТЕЛИ	ВЫСОТА									
	0	1000	2000	3000	4000	5000	6000	7000	8000	9000
Атмосферное давление, мм рт. ст.	760	674	596	526	462	405	354	308	267	230
$p_{O_2}$ во вдыхаемом сухом воздухе, мм рт. ст.	159	142	125	110	97	85	74	65	56	48
$p_{O_2}$ во вдыхаемом влажном воздухе, мм рт. ст.	149	132	115	100	87	75	64	55	46	38
$p_{O_2}$ в альвеолярном воздухе, мм рт. ст.	105	90	73	64	47,5	43	37	35	28	23
$p_{CO_2}$ в альвеолярном воздухе, мм рт. ст.	40	-	36,5	-	32,5	29	28	27	24	24
Насыщение крови кислородом, %	98	97	94	92	85	80	76	68	60	40
$p_{O_2}$ в артериальной крови, мм рт. ст.	97	-	94	-	60	54	47	42	33	-
$p_{O_2}$ в венозной крови, мм рт. ст.	60	-	40	-	45	36	35	29	27	23









# Факторы полета воздействуют на:

- Больного
- Медперсонал
- Медоборудование



# Пациент

- Недостаточность кровообращения
- Дыхательная недостаточность
- Пневмоторакс
- Пневмоперитонеум
- Воздух в черепной полости
- Нестабильная гемодинамика
- Повышенное газообразование в кишечнике
- Потеря жидкости и пересыхание слизистых

# Меры коррекции

- Контроль  $SpO_2$ , ингаляция  $O_2$
- Удаление воздуха или катетеризация полостей
- Медикаментозная коррекция
- Коррекция инфузии жидкости
- Увлажнение вдыхаемого воздуха
- Профилактика метеоризма



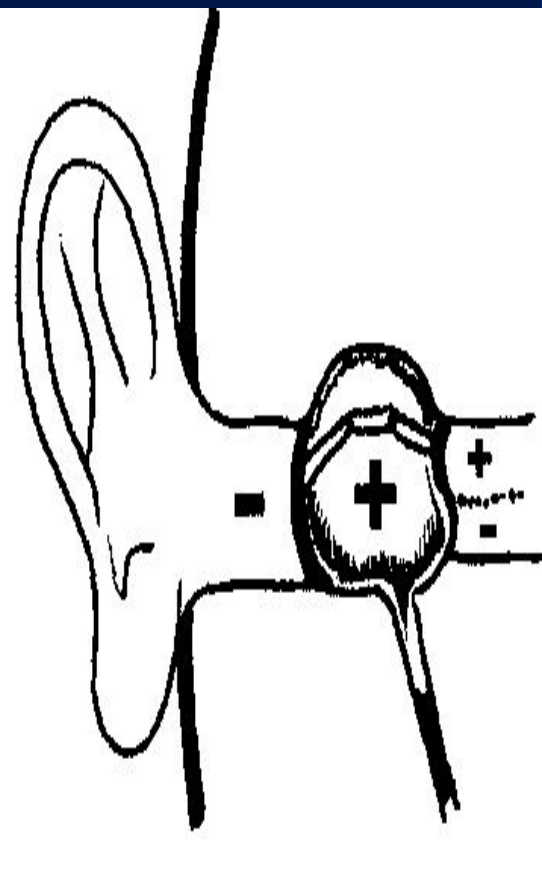
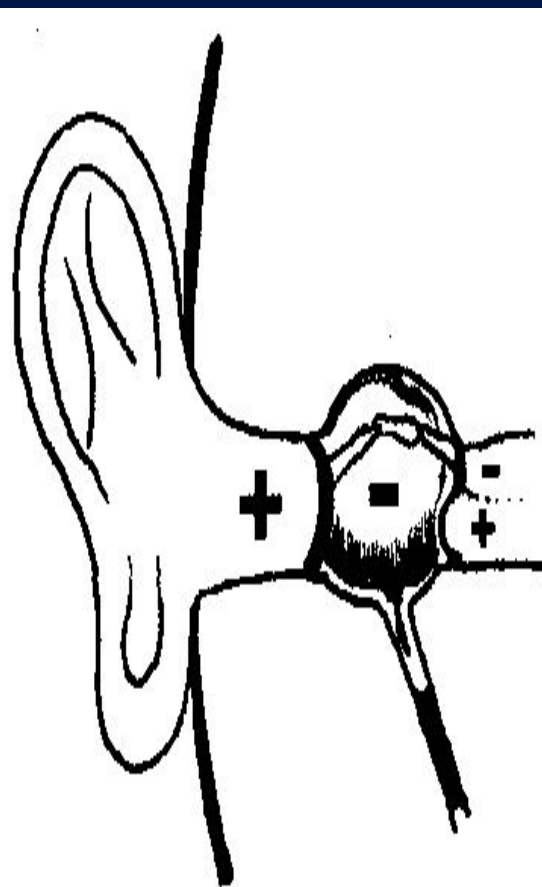
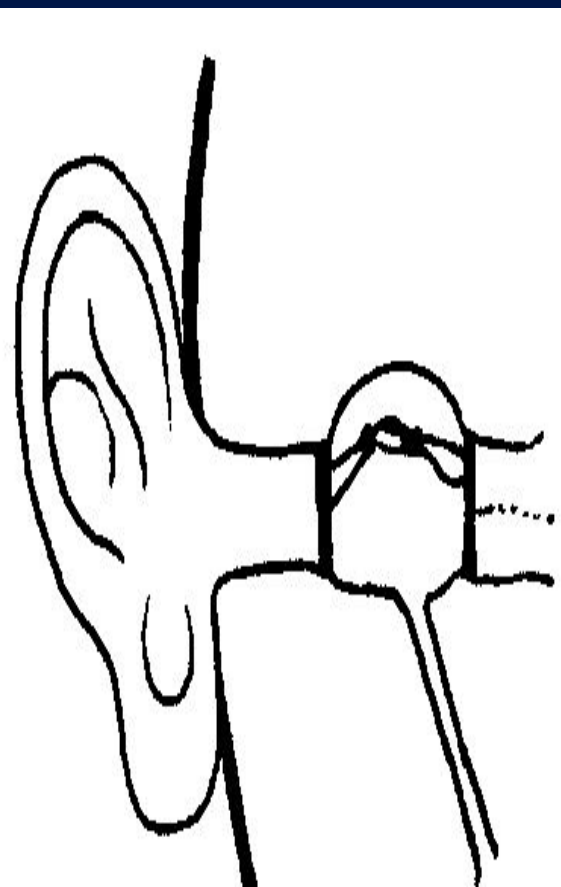
# Медицинское оборудование

- Воздушные манжеты
- Флаконы с растворами и в/в системы
- Некорректная работа аппаратов ИВЛ
- Некорректная работа пьезоэлементов

# Медперсонал

- Профосмотр 2 раза в год
- Боязнь полетов, стрессоустойчивость
- Острые ЛОР заболевания
- Профилактика метеоризма перед полетом
- Устойчивость к воздушной болезни







**DANGEROUS  
GASES**

