

Презентация

«Особо охраняемые территории Республики
Коми»

Задачи:

- заложить основы экологической культуры,
- прививать чувства патриотизма и гордости за родной край и планету Земля;
- показать интеграцию между различными предметами;
- выработать привычку соблюдения правил поведения не только в ООПТ, но и на любой участке окружающего мира;
- раскрыть творческий потенциал учащихся.

Задачи:

- заложить основы экологической культуры,
- прививать чувства патриотизма и гордости за родной край и планету Земля;
- показать интеграцию между различными предметами;
- выработать привычку соблюдения правил поведения не только в ООПТ, но и на любой участке окружающего мира;
- раскрыть творческий потенциал учащихся.

Особо охраняемые природные территории -

участки земли, водной поверхности и воздушного пространства над ними, где располагаются природные комплексы и объекты, которые имеют особое природоохранное, научное, культурное, эстетическое, рекреационное и оздоровительное значение, которые изъяты решениями органов государственной власти полностью или частично из хозяйственного использования и для которых установлен режим особой охраны.

Задание: в атласе Республики Коми найдите виды особо охраняемых территорий Республики Коми

заповедник

заказник

ООПТ

Национальный парк

Памятник природы

Республика Коми

2 ООПТ
федерального значения

164 государственных
природных заказника

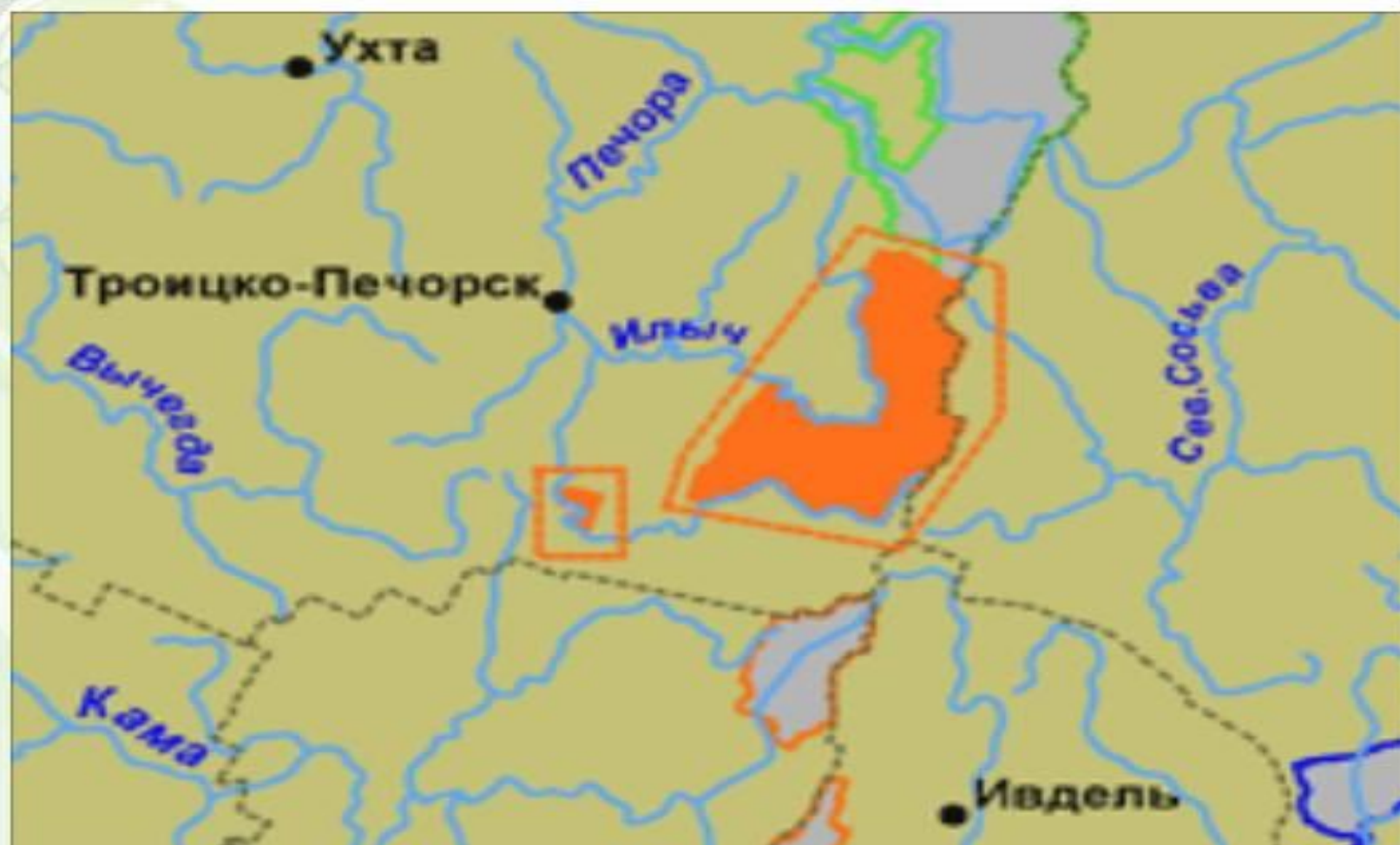
240
ООПТ

73 памятника природы

Заповедник -

это определённая территория (может быть лес, поле или смешанная местность), охраняемая законом, на которой запрещены любые виды человеческой деятельности, из-за обитания на ней редко встречающихся или вымирающих видов животных и растений.

Печоро-Илычский биосферный заповедник



Заказник -

территория (акватория), на которой при ограниченном использовании природных ресурсов охраняются отдельные виды животных, растений, водные, лесные, земельные объекты и т. д. Существуют охотничьи, рыбохозяйственные и другие заказники.

ботанические

комплексные

геологические

**Заказники
Республики
Коми**

зоологические

ихтиологические

Памятник природы -

природные объекты, имеющие научное, историческое или культурно-просветительное и эстетическое значение (водопады, геологические обнажения, уникальные деревья и т. п.), охраняются государством.

ботанические

водные

**Памятники природы
Республики Коми**

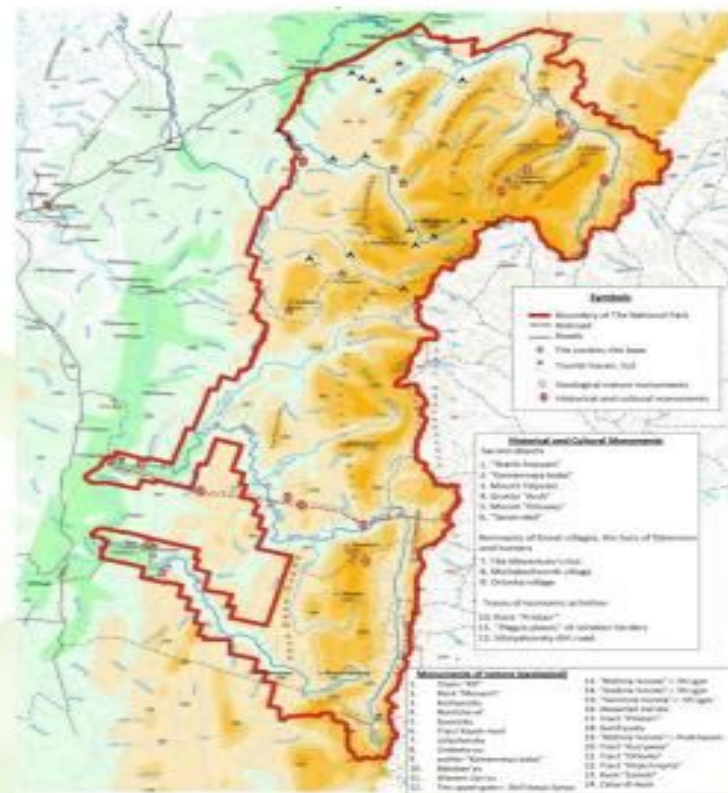
геологические

Национальный парк -

территория (акватория), на которой охраняются ландшафты и уникальные объекты природы.

От заповедника отличается допуском посетителей для отдыха.

Национальный парк Республики Коми



«Югыд Ва»

