

Правила безопасного поведения вблизи линий электропередач (ЛЭП)

ОПАСНО залезать на энергообъекты



ОПАСНО играть вблизи линий
электропередач (ЛЭП)



ОПАСНО влезать в трансформаторные
будки



ОПАСНО играть вблизи проводов



ОПАСНО приближаться к оборванному проводу



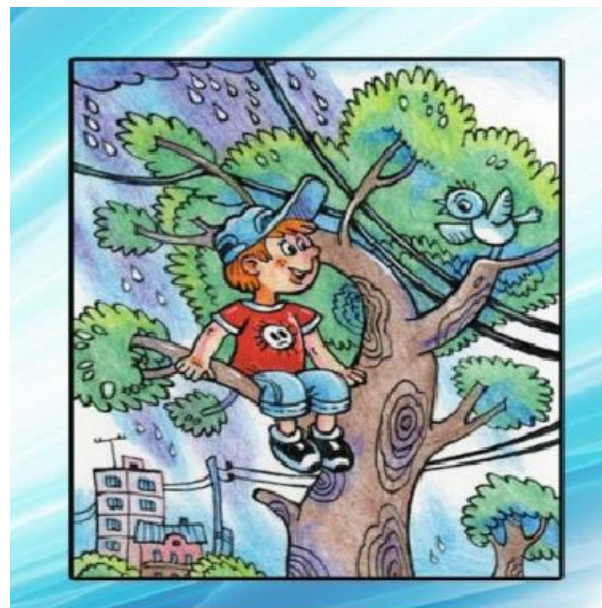
ОПАСНО делать набросы на провода линий электропередач (ЛЭП)



ОПАСНО рыбачить вблизи линий электропередач



ОПАСНО залезать на деревья вблизи линий электропередач (ЛЭП)



Беспечность может привести к беде



Знаки по электробезопасности



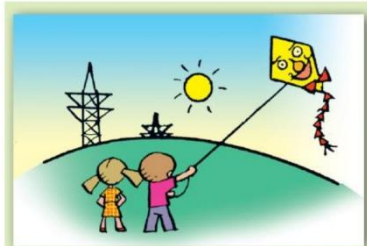
■ Для предупреждения об опасности поражения электрическим током



■ Для предупреждения об опасности подъема по конструкциям, при котором возможно приближение к токоведущим частям, находящимся под напряжением

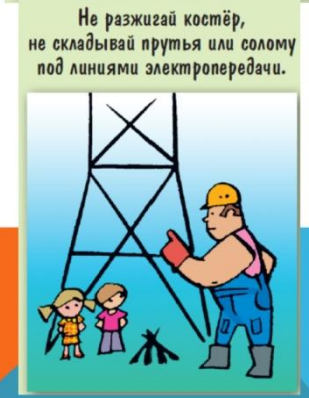


■ Для предупреждения об опасности поражения электрическим током



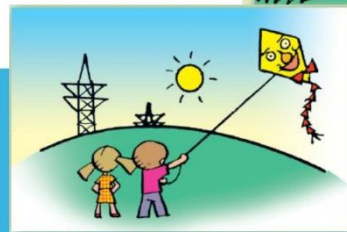
Не набрасывай на провода игрушки и другие предметы, не играй рядом с опорами, электрошитами и проводами, тем более когда идёт дождь.

Никогда не заходи на территорию, отмеченную знаками «Опасно!», «Не входите!», «Не влезай!», «Под напряжением» или молнией.



Не разжигай костёр, не складывай прутья или солому под линиями электропередачи.

Чтобы не попасть в беду, соблюдай вот эти **НЕСЛОЖНЫЕ ПРАВИЛА**



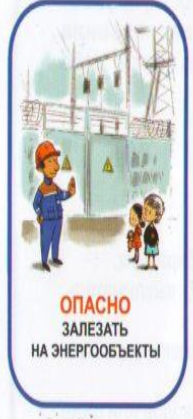
Не набрасывай на провода игрушки и другие предметы, не играй рядом с опорами, электрошитами и проводами, тем более когда идёт дождь.



РОССТЕТИ

ЭЛЕКТРИЧЕСТВО ОПАСНО!

НЕ ДЕЛАЙ САМ! ОСТАНОВИ ДРУГА!



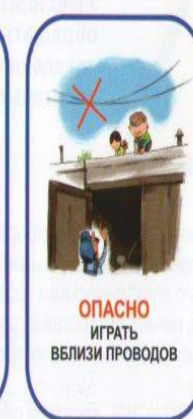
ОПАСНО
ЗАЛЕЗАТЬ
НА ЭНЕРГООБЪЕКТЫ



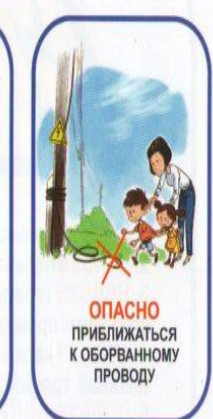
ОПАСНО
ИГРАТЬ
ВБЛИЗИ ЛЭП



ОПАСНО
ВЛЕЗАТЬ
В ТРАНСФОРМАТОРНЫЕ
БУДКИ



ОПАСНО
ИГРАТЬ
ВБЛИЗИ ПРОВОДОВ



ОПАСНО
ПРИБЛИЖАТЬСЯ
К ОБОРВАННОМУ
ПРОВОДУ

САМОЕ ДОРОГОЕ - ЖИЗНЬ! БЕРЕГИТЕ ЕЕ!

ПОМНИТЕ!

*В случае пожара
немедленно звонить по
телефонам:*

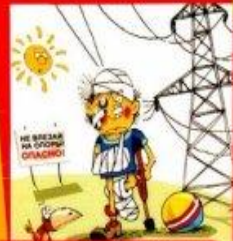
- Единый телефон службы спасения 01, сотовая связь 112*
- Горячая линия филиала ПАО «ФСК ЕЭС» - МЭС Волги тел. 8 (846) 339 - 6359*
- Дежурный диспетчер филиала ПАО «ФСК ЕЭС» - Оренбургское ПМЭС (3532) 75-20-69, 79-75-84*



Посмотрите-ка сюда:
Даже птицам ясно-
Воду лить на провода
Глупо и опасно!



К счастью, палка коротка,
Не зацепит облака,
Не достать до проводов-
Будет Женя жив-здоров.



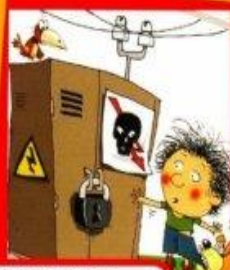
Электрический провод
Совсем не игрушка!
Чуть не погиб
Наш приятель Андрюшка.



Тузик отважный хозяйку спасёт.
Лаает, с розеткой играть не даёт.



Если провод порван-
Отойди в сторонку.
Электрический заряд
Опасен за ребенка



Во дворе у Саши-будка,
На двери рисунок есть.
Если хочешь быть здоров-
В будку эту ты не лезь.

**При обнаружении повреждения
линии электропередачи
срочно звони по телефону**

01