



МИНОБРНАУКИ РОССИИ
Федеральное государственное автономное образовательное
учреждение высшего профессионального образования
«Южный федеральный университет»



Институт Социологии и Регионоведения

Презентация по дисциплине «Актуальные проблемы
регионоведения России» на тему
«Внеэкономическая деятельность»



Выполнила магистр 1 курса
кафедры экономической социологии и регионального
управления

Лыткина Екатерина Ивановна

Ростов-на-Дону -
2017

Существует множество направлений ВЭД :

- внешняя торговля (экспорт-импорт):
 - производственное кооперирование субъектов ВЭД;
- научно техническое сотрудничество:
 - создание СП;
- валютно-финансовые отношения:
 - кредитные межгосударственные и межфирменные отношения;
 - международный аутсорсинг в сфере торговли;
- информационные технологии в сфере внешних экономических отношений.

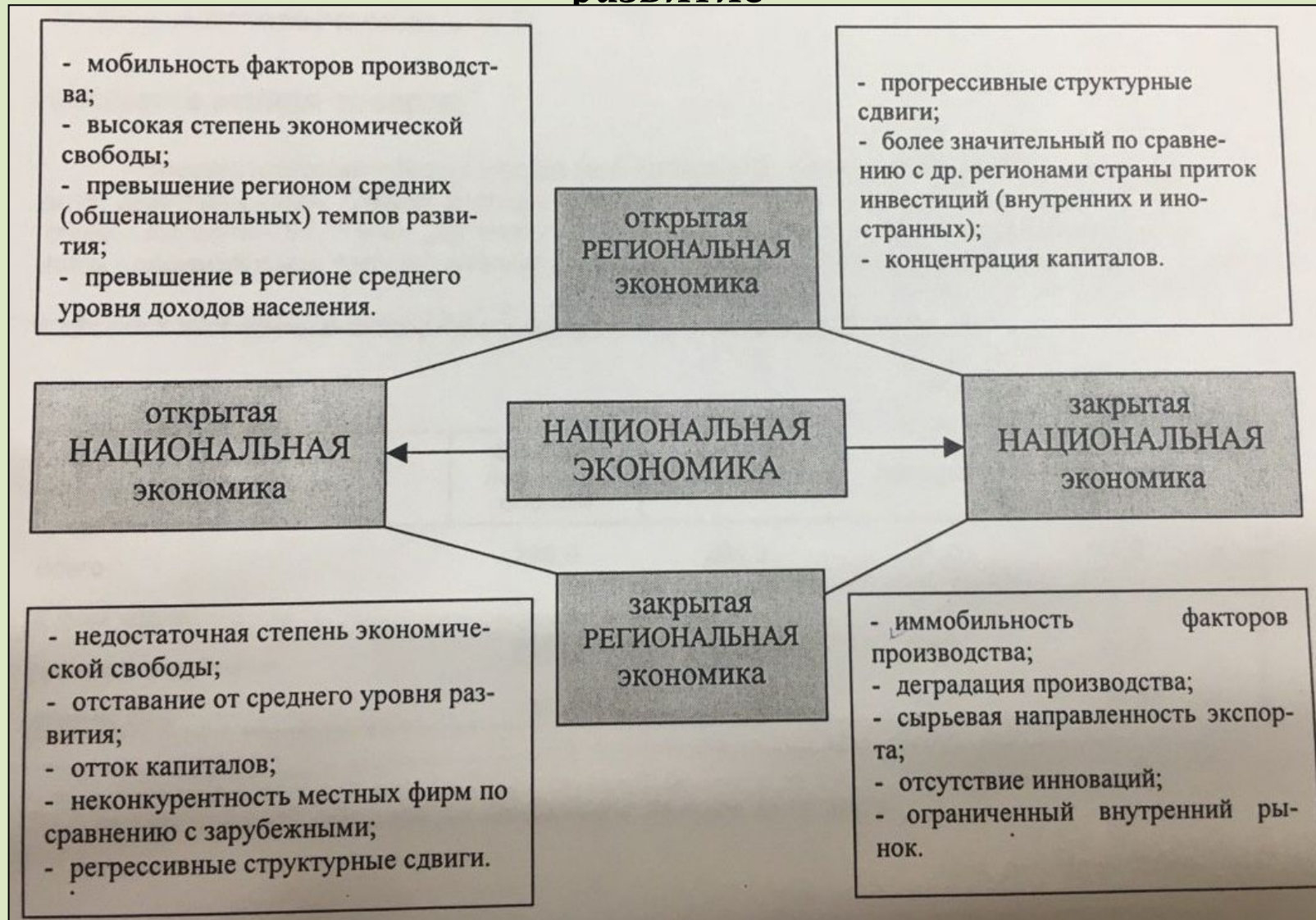


Формы МЭО	Тов.	Усл.	L	R	Технолог.	Вал ют ы	Ц/ б	Кр еди ты	Рас чет ы
			Движ. F			Движ. Финансовых инструментов			
Международны й надзор (организации)	Экономические методы					Финансовые методы			
	Международные организации								
Гос. регулирование	Рег. Вт		Рег. движ. F			Рег. движ. банковских и валютных операций			

	A	B	Σ_1
1-я	2000	3000	5000
2-я	3000	2000	5000
Σ_2	4000	4000	26,0 8,0
Абсолют. преимущества			

A	B	
2000	2000	$2000/2500=4/5=80\%$
2500	3000	$2500/3000=5/6=83,3\%$
Относит. преимущества		

Воздействие открытости экономики на региональное развитие



Объемы экспортно-импортных операций в январе 2016 года

млн. долларов США

	<i>Внешне- торговый оборот</i>	<i>Экспорт</i>	<i>Импорт</i>	<i>Сальдо торгового баланса</i>
Всего	296,0	204,3	91,7	112,6
<i>в том числе:</i>				
дальнее зарубежье	237,4	164,1	73,3	90,8
страны СНГ	58,6	40,2	18,4	21,8

Внешнеторговый оборот по странам в январе 2016 года

млн. долларов США

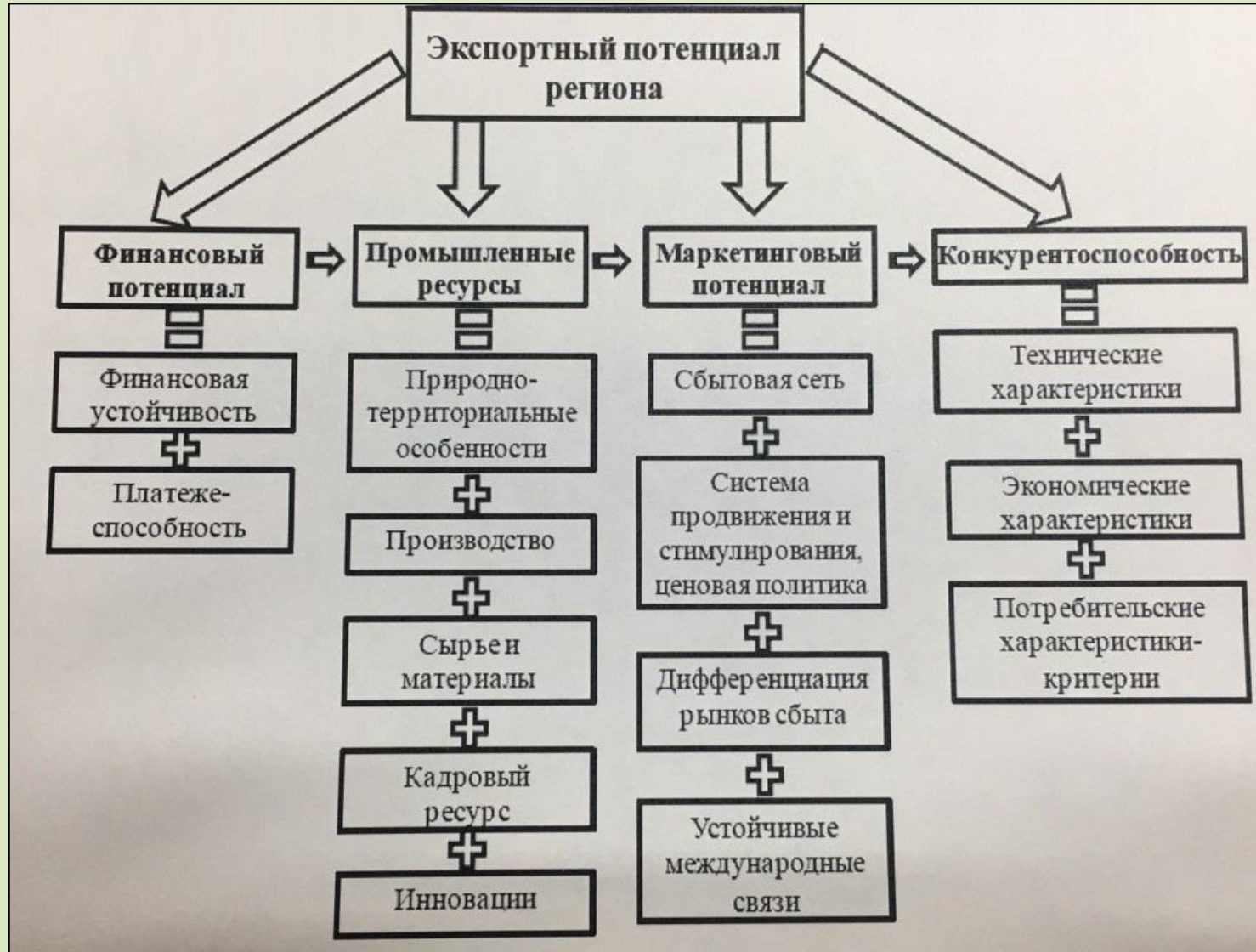
	<i>Внешне- торговый оборот</i>	<i>Экспорт</i>	<i>Импорт</i>	<i>Сальдо торгового баланса</i>
Страны дальнего зарубежья				
Австрия	0,8	0,0	0,8	-0,8
Бельгия	0,9	0,4	0,5	-0,1
Болгария	0,7	0,4	0,3	0,1
Бразилия	8,3	4,1	4,2	-0,1
Великобритания	1,4	0,0	1,4	-1,4
Венгрия	0,9	0,0	0,9	-0,9
Германия	4,6	1,3	3,3	-2,0
Греция	4,0	3,9	0,1	3,8
Грузия	1,2	0,6	0,6	0,0
Египет	39,6	39,4	0,2	39,2
Израиль	0,7	0,6	0,1	0,5
Индия	4,5	2,8	1,7	1,1

¹ По данным Южного таможенного управления. С января 2016 года в объемы внешней торговли Ростовской области включаются данные по взаимной торговле с государствами-членами ЕАЭС.

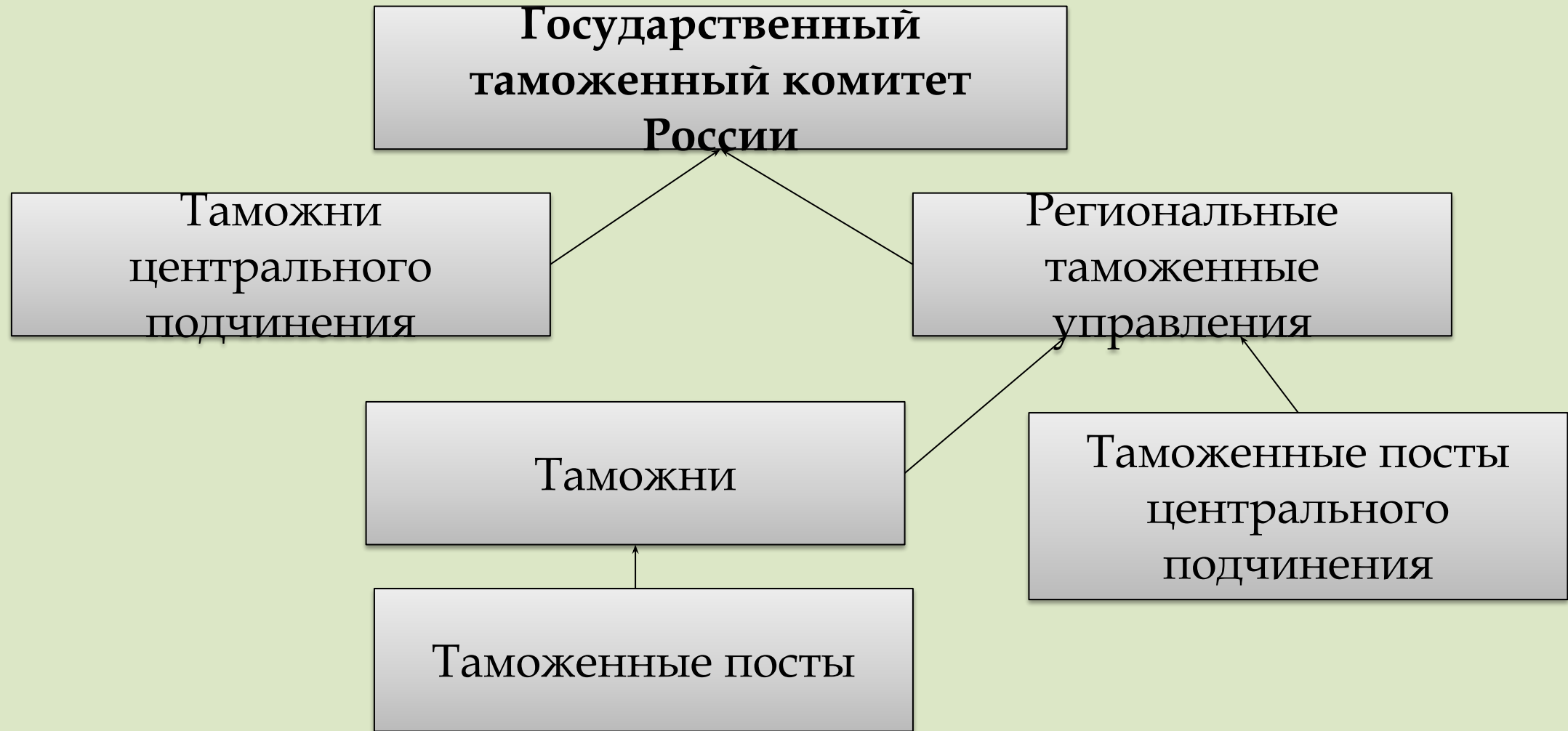
Анализ сильных и слабых сторон, возможностей и угроз для ЮФО

Возможности	Угрозы
<ul style="list-style-type: none"> • для повышения конкурентоспособности и роста ключевых отраслей (сельское хозяйство); • для развития недостаточно развитых кластеров с учетом географического положения и уникальных природно-климатических условий (туризм, транспорт, пищевой, табачный, винный); • для развития потенциальных точек роста (тяжелое машиностроение, одежда и кожевенный и др.) • привлечения инвестиций в регионы ЮФО; • для развития нефтегазового кластера и связанных с ним кластеров; • для стимулирования предпринимательства и развития малого и среднего бизнеса; • проведение Олимпиады; • миграционная привлекательность, доступ к общероссийскому рынку. 	<ul style="list-style-type: none"> • терроризм; • межнациональные конфликты, которые могут ухудшить восприятие рисков ведения бизнеса для всего округа; • усиление межрегиональных барьеров и неравномерность в развитии; • исчерпание возможностей инфраструктуры округа.
Сильные стороны	Слабые стороны
<ul style="list-style-type: none"> • наличие нескольких относительно развитых отраслей с потенциалом для будущего развития (сельское хозяйство, туризм); • зачатки потенциальных отраслей, которые могут стать основными (транспорт, тяжелое машиностроение); • географическое положение (прибрежный и транзитный регион) и климатические условия; • наличие ресурсного потенциала по некоторым видам сырья; • относительно низкая стоимость рабочей силы; • большой внутренний рынок. 	<ul style="list-style-type: none"> • слабо диверсифицированный кластерный портфель региона; • относительно низкий уровень конкурентоспособности и производительности ключевых отраслей по сравнению с другими регионами России; • непривлекательная структура занятости; • плохой имидж региона из-за слабой институциональной базы, нестабильной социально-экономической ситуации, угрозы терроризма и межнациональных конфликтов; • уровень развития инженерной инфраструктуры; • высокий уровень коррупции и административных барьеров.

Структура экспортного потенциала региона



Единая система таможенных органов РФ



Динамика
конфигурации
постсоветского
пространства и
субъектной структуры
ключевых
субрегиональных

объединений в период с
1994-2012 годы.

