

Художественный язык конструктивных искусств

Древнерусская архитектура

Изображение архитектурных сооружений широко распространено в изобразительном искусстве.

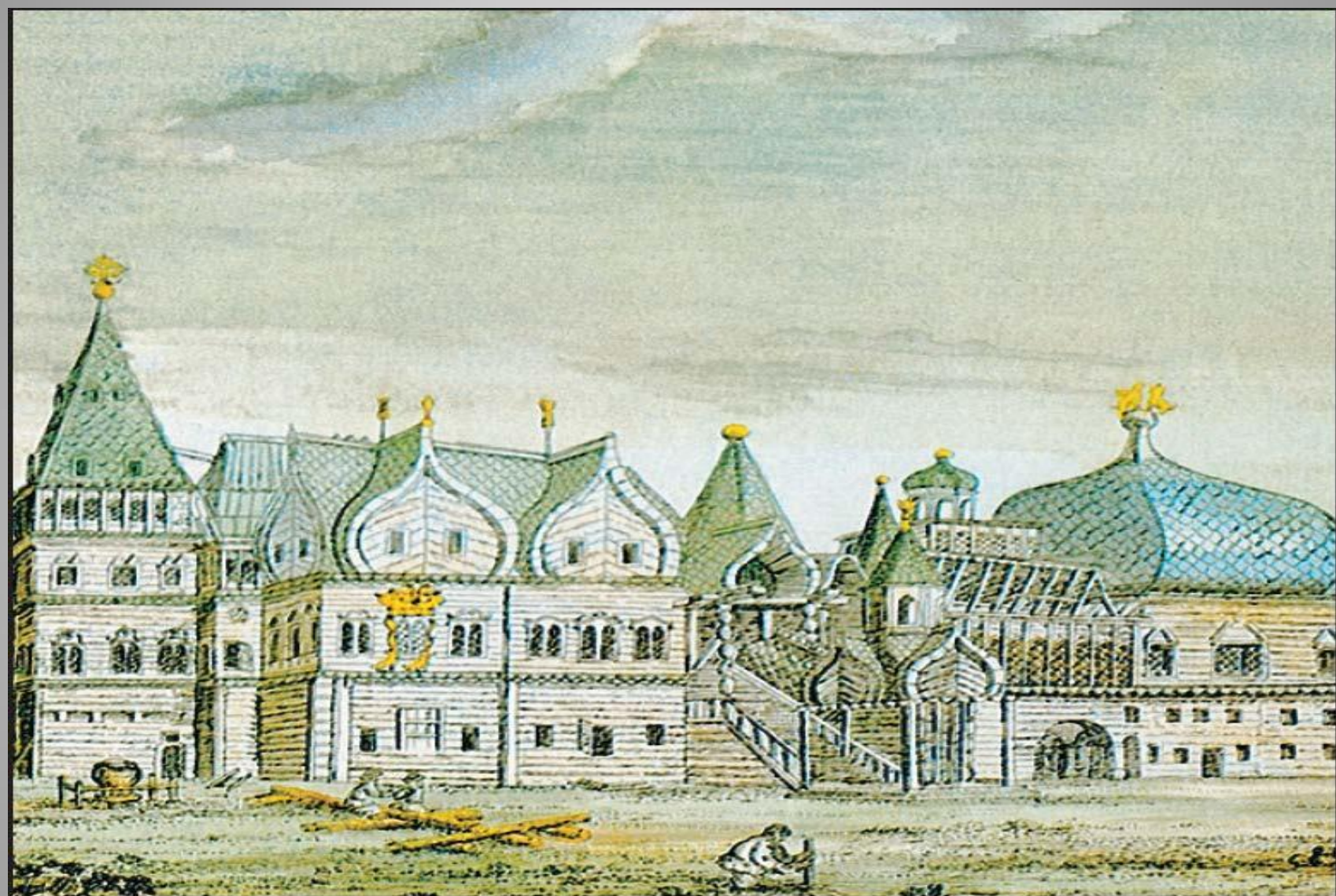
[Аполлинарий Васнецов «Расцвет Кремля. Всехсвятский мост и Кремль в конце XVII века»](#)



Издавна города, деревни были деревянными. Редкие здания строили из камня. Это были храмы и боярские терема.

Аполлинарий Васнецов.
«Московский Кремль при Иване Калите»





Дворец царя Алексея Михайловича в Коломенском.
Гравюра Ф. Гильфердинга. XVIII в.

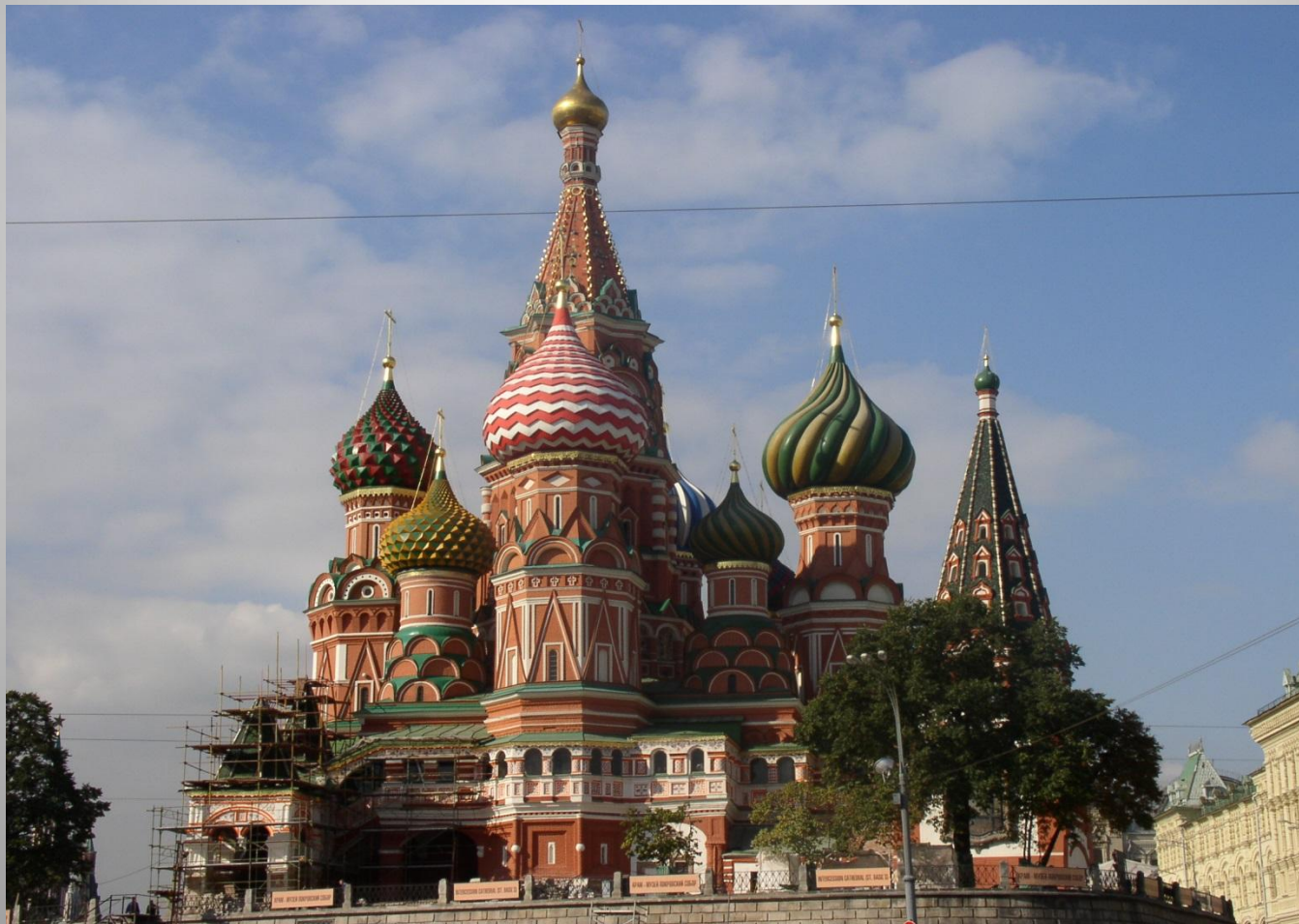
Город огораживали высокой стеной, деревянной
или каменной.

Аполлинарий Васнецов.
«Московский Кремль при Дмитрии Донском»

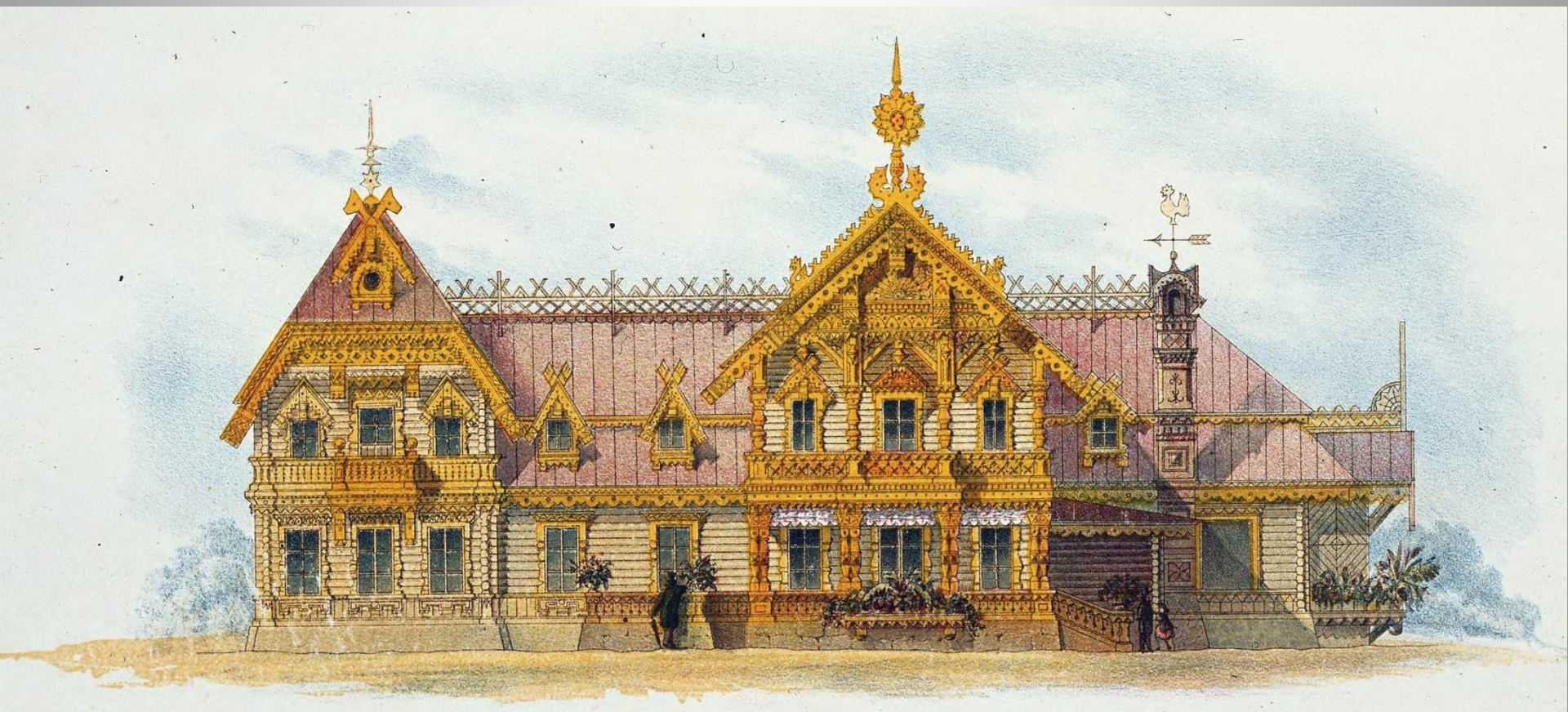


Главным сооружением в городе всегда был храм.

Церкви украшались не только христианскими символами, но и языческими знаками, фантастическими животными. Посмотрите на храм Василия Блаженного, настоящее резное чудо!



Украшались резьбой не только храмы и церкви, но и терема.



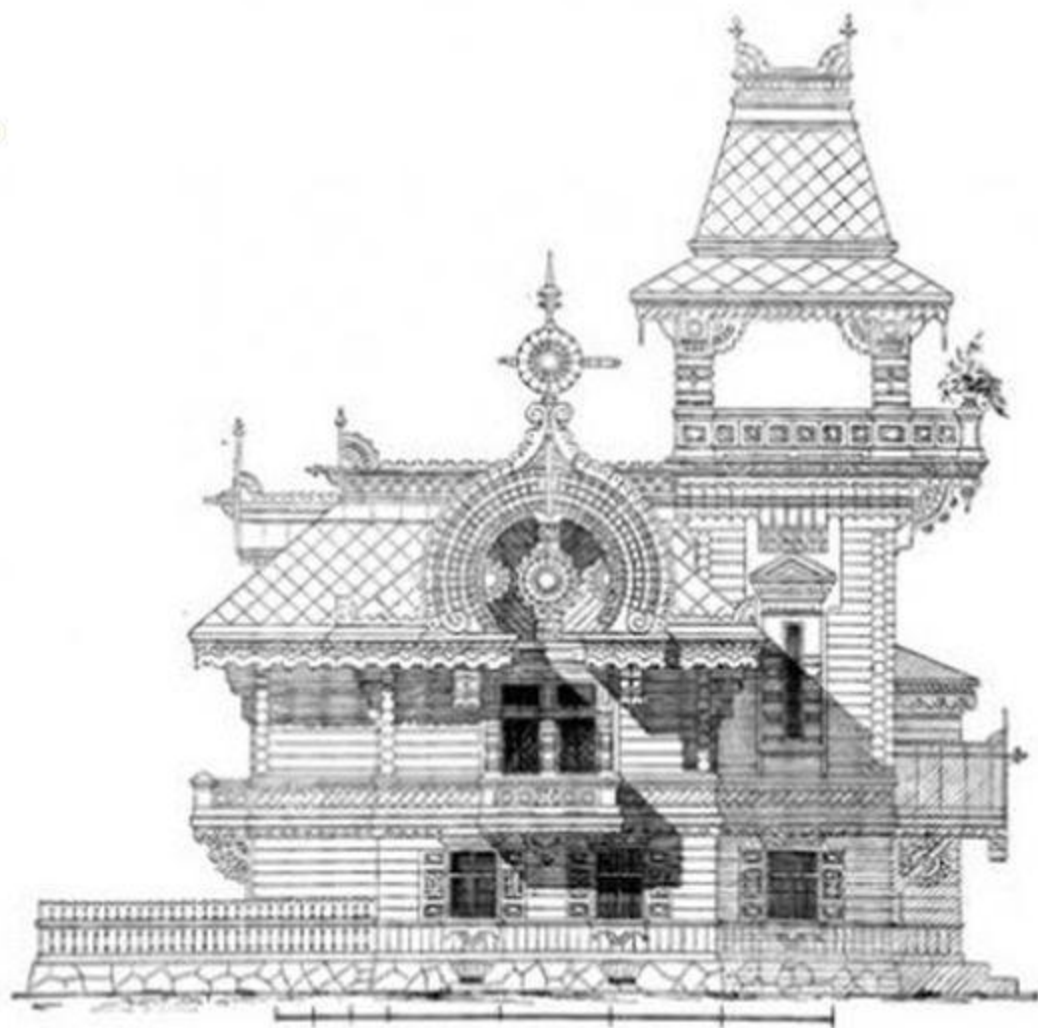
ТЕРЕМ

Терем - жилой верхний ярус древнерусских хором или палат, расположенный над *горницей* и *подклетом*.

Мог ставиться отдельно от основного корпуса дома, на подклете, надворотами и т. д., соединялся с ним *сенями* - крытым переходом.



Реконструкция терема с башней

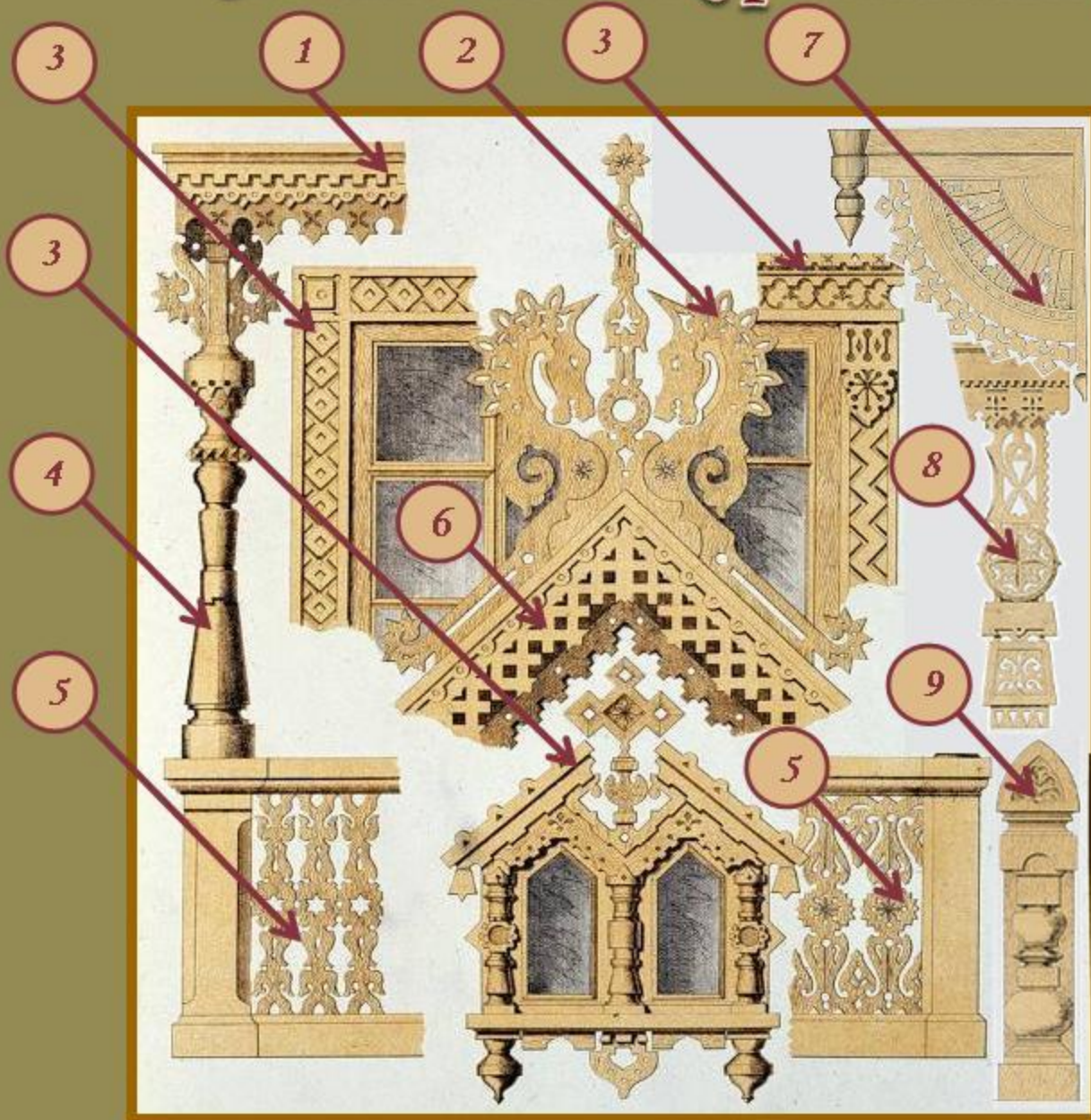


- В теремах красные окна устраивались во всех стенах.
- К теремам пристраивались башенки — смотрильни. К терему всегда применялся эпитет «высокий». Вокруг теремов устраивали гульбища — парапеты и балконы, огороженные перилами или решетками.

Арочки, зубцы, резные столбики, колонки, пирамиды, фигурки птиц и зверей из дерева или из камня украшали терема. Настоящее резное кружево!



Элементы декоративного убранства



- 1 – карниз
- 2 – навершие – «конёк»
- 3 – наличники
- 4 – столбик
- 5 – решетка
- 6 – причелина
- 7 – перегородка
- 8 – полотенце
- 9 – опора



Полюбujemyся теремами









Задание:

пофантазируйте и изобразите старинный терем.

Украсьте его резьбой, передайте форму и фактуру здания с помощью художественных материалов

