

Презентация

по теме:

«Ансамбль площади Св. Марка в Венеции»

Выполнила:

студентка группы А-397

Афанасенко Е.Э.

Проверила:

доц. Савицкая О.С.



Рис.1 Венеция. Общий вид центрального ансамбля в начале XVI в.. Гравюра показывает колокольню св. Марка без венчающей ее пирамиды и средневековые здания на месте Библиотеки и Новых Прокураций. Площадь и Пьяцетта сохраняют замощение 1406 г. (в клетку); между колоннами - прямоугольная панель, служившая местом казней



Рис. 2 Венеция. Общий вид центрального ансамбля с колокольни Сан-Джорджо Маджоре. Слева направо - Джлардино Реале (сад), Цекка (монетный двор), Библиотека и за ней колокольня с Лоджеттой, Пьяцетта, Дворец дождей и Приджони Кримини на набережной (тюрьма)

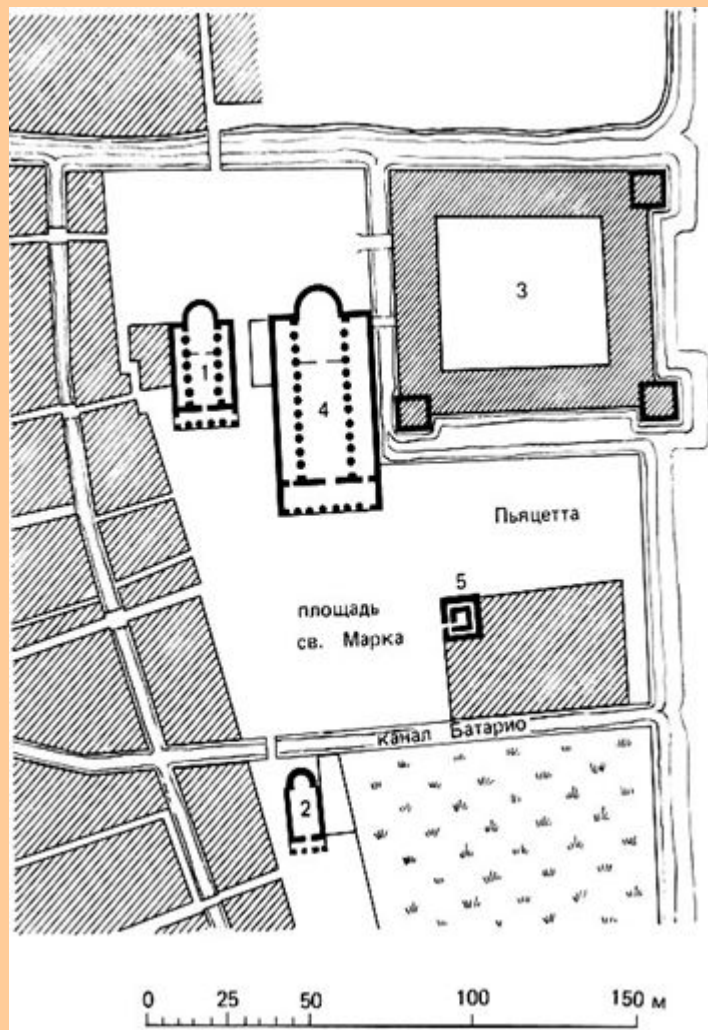


Рис. 3 Венеция. План площади св. Марка в первой половине XII в. (реконструкция Пелланда): 1 - церковь Сан-Теодоро; 2 - церковь Сан-Джеминиьяно; 3 - Дворец дождей; 4 - базилика св. Марка; 5 - колокольня;

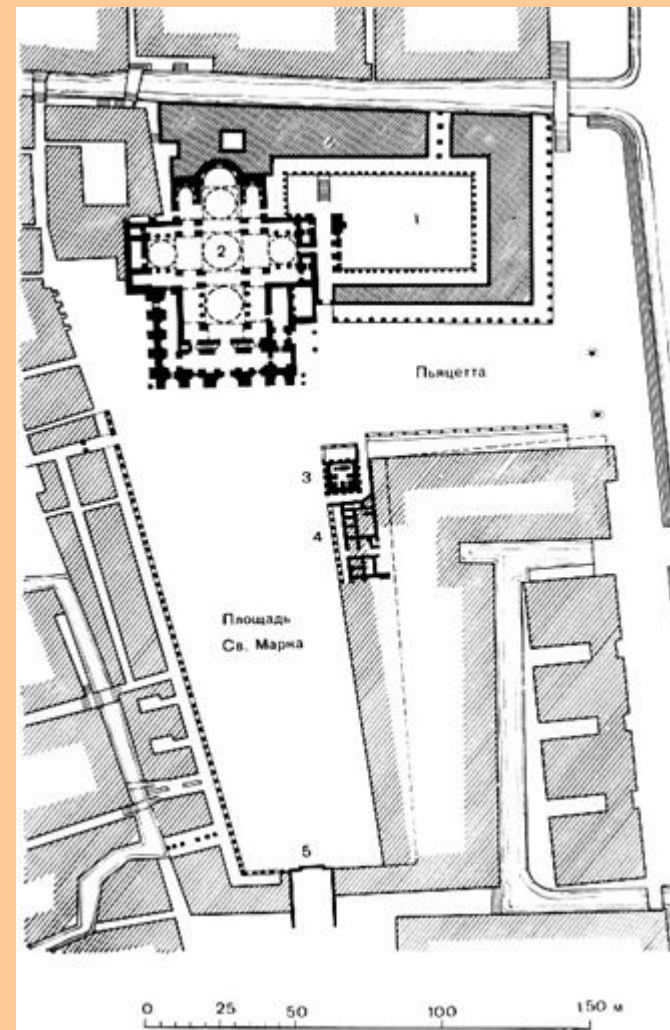


Рис. 4 План площади св. Марка в начале XVI в. (реконструкция автора): 1 - Дворец дождей; 2 - собор св. Марка; 3 - колокольня; 4 - госпиталь Орсеоло; 5 - церковь Сан-Джеминиьяно, построенная после 1150 г

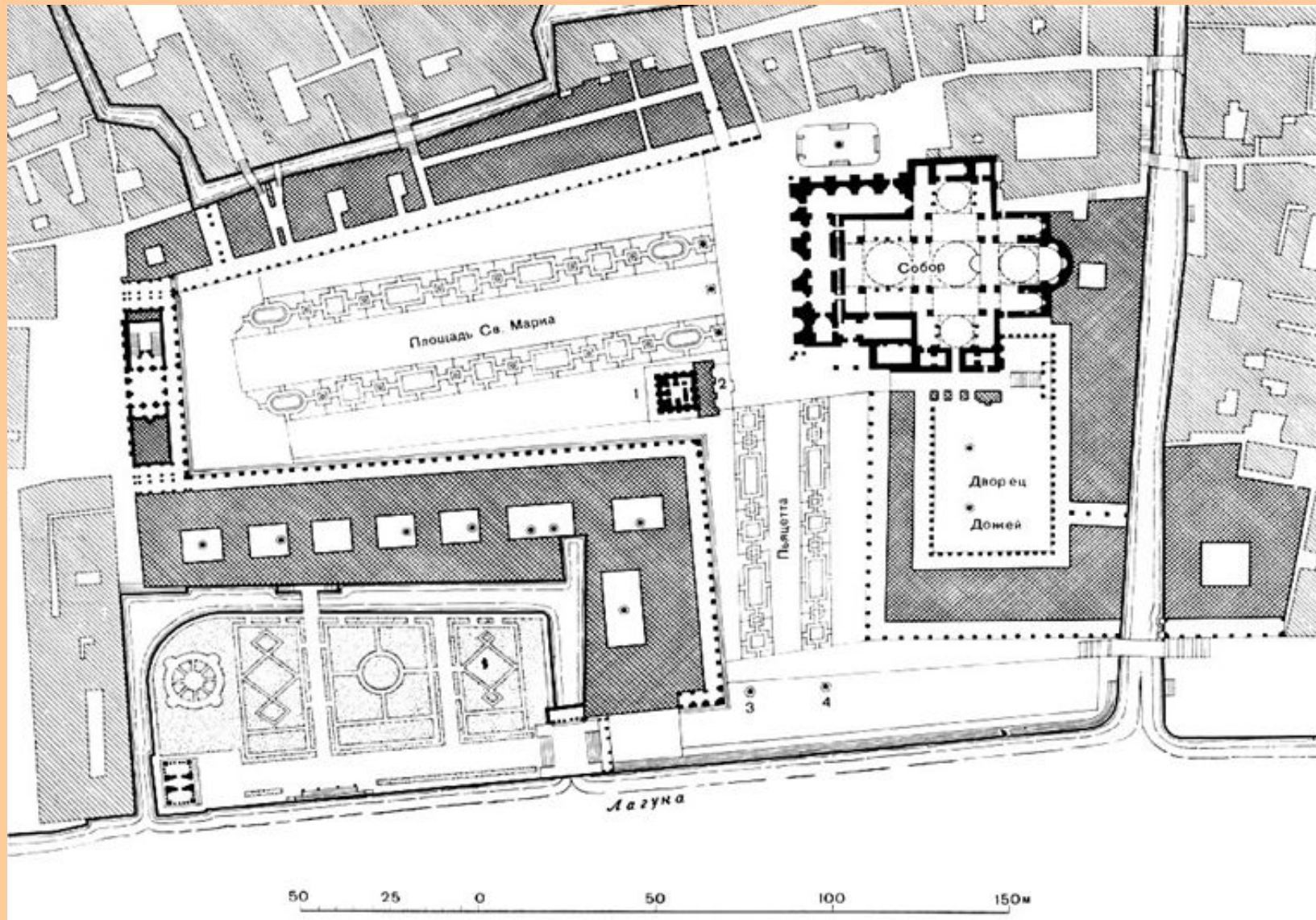


Рис. 5 План площади св. Марка в современном состоянии: 1 - колокольня; 2 - Лоджетта; 3 - гранитная колонна, увенчанная статуей св. Федора; 4 - колонна с крылатым львом св. Марка

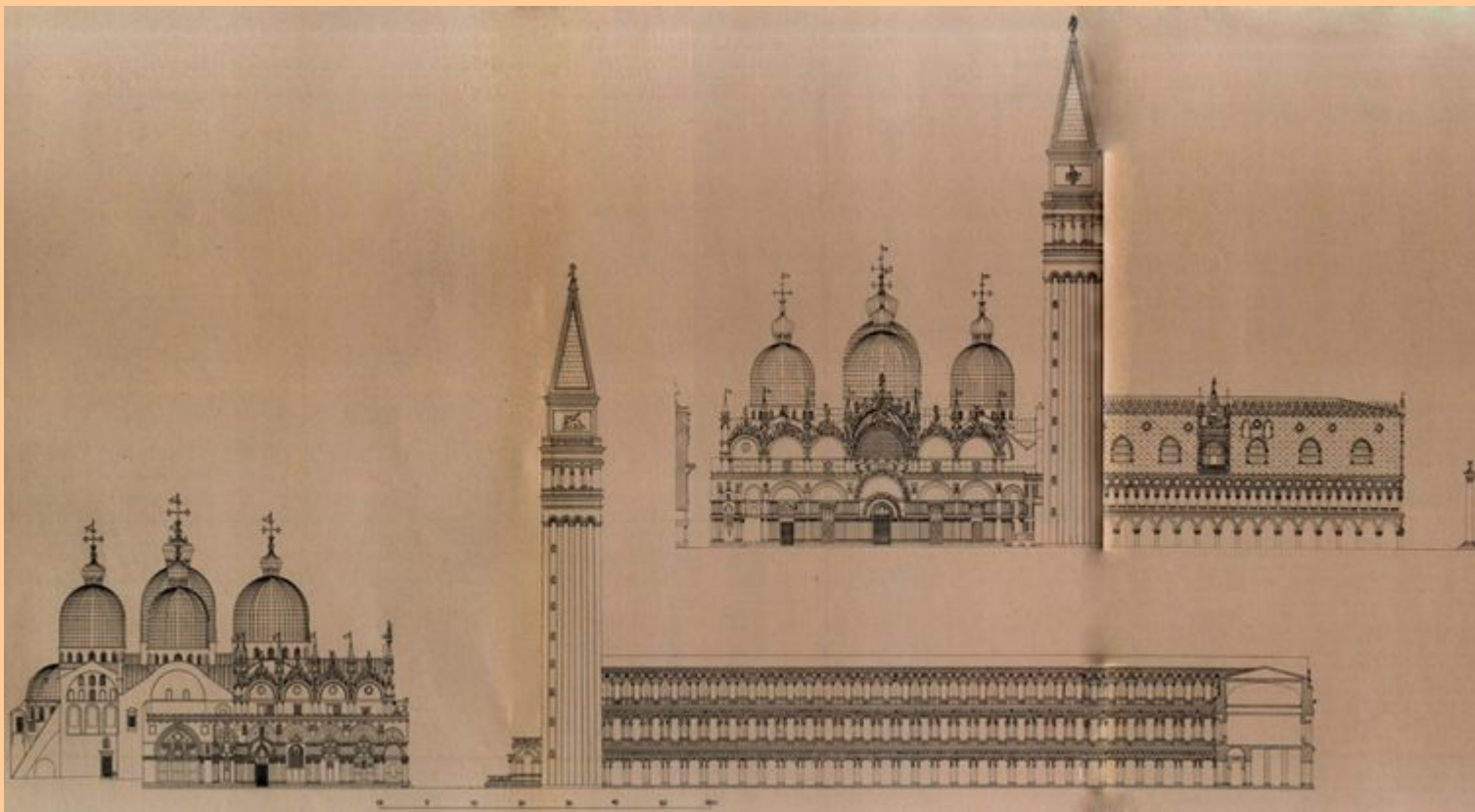


Рис.6 Поперечный разрез площади св. Марка. Слева - Торре дель Орлоджио (башня с часами, построенная в конце XV в.); правее - главный (западный) фасад собора Св. Марка, колокольня и фасад Дворца дожей, обращенный к Пьяцетте (дворец основан в начале IX в. перестройка внешних готических фасадов дворца относится к первой половине XV в.) Венеция. Продольный разрез площади св. Марка. Слева - северный фасад собора (основой здания послужила византийская базилика, восходящая к X или даже к IX в.; собор расширяли, перестраивали и декорировали вплоть до XV в.; купола были закончены к середине XIII в.). Правее собора - Лоджетта, построенная Якопо Сансовино в 1540 г., и примыкающая к ней колокольня (заложена одновременно с собором и доведена до 60 м в высоту в конце XII в.; золоченый ангел, венчающий пирамидообразную вершину колокольни, поставлен в 1517 г.). Правее колокольни - северный фасад Новых Прокураций (заложены Скамоцци в 1592 г., закончены Лонгеной около 1640 г.)



Рис.7 Венеция. Вид со стороны канала св. Марка на Дворец дожей и Библиотеку



Рис. 8 Венеция. Вид из галереи Дворца дождей на лагуну. Вдали - монастырь Сан-Джорджо-Маджоре (начат постройкой Палладио в 1560-х годах, закончен Скамоцци в 1610 г.)



Рис.9 Собор Св. Марка. Современный вид



Рис. 10 Площадь Св. Марка. Часовая башня Торре-дель-Оролоджо. На самой вершине этой невероятно красивой башни расположены две скульптуры размером 3 метра.

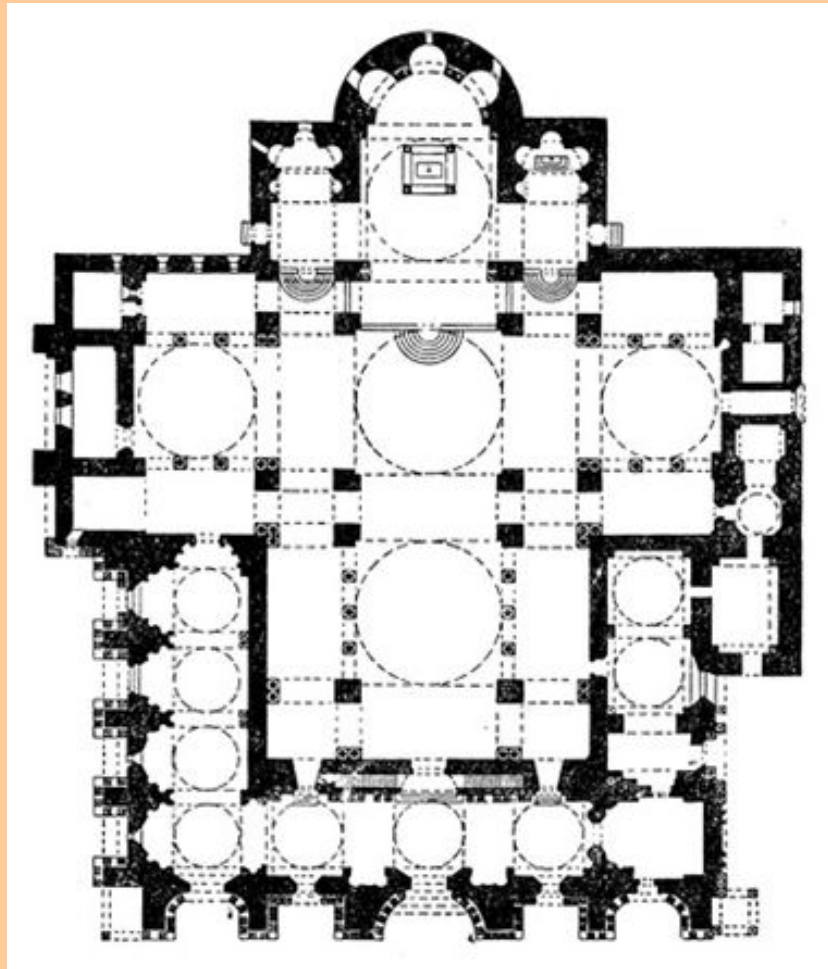


Рис. 11 Собор св. Марка в Венеции. План

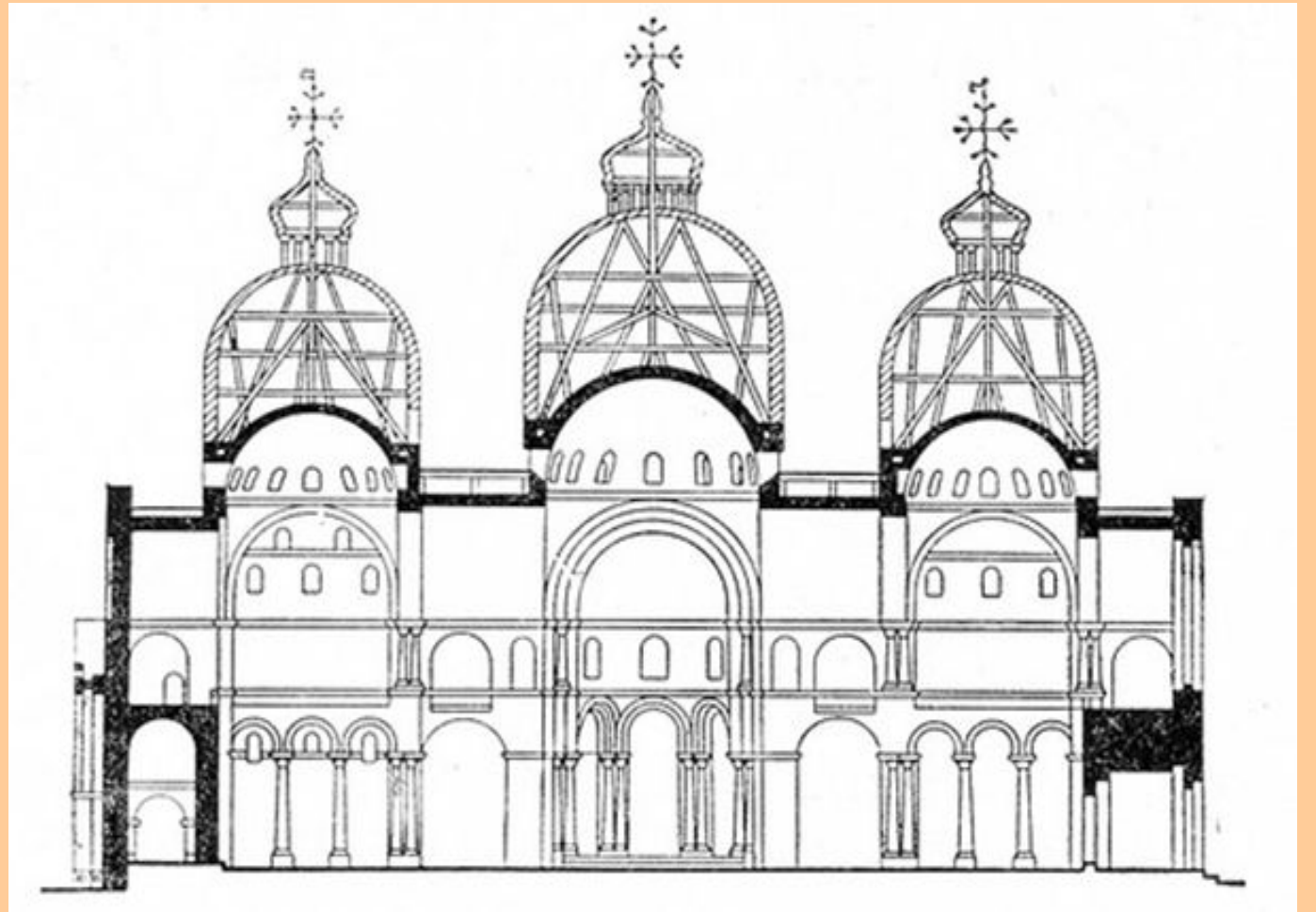


Рис.12 Собор Сан-Марко в Венеции, XI в.. Поперечный разрез