

Проверь себя!

Задание 1. Выбрать правильный вариант ответа

1) Все органы чувств связаны:

А) со спинным мозгом

Б) с головным мозгом

В) между собой

2) Слепое пятно – это:

А) место выхода зрительного нерва

Б) глазное заболевание

В) скопление фоторецепторов

Задание 2. Дополнить предложение

Изображение в близоруком глазу
фокусируется, а в дальнозорком
.....

Задание 3. Выбрать верные утверждения

1. Анализаторы специфичны.
2. Органы чувств можно тренировать.
3. С помощью зрения мы получаем 90% информации из внешней среды.
4. Зрительный анализатор всегда дает искаженное восприятие.
5. Размер предметов определяют глазные мышцы.

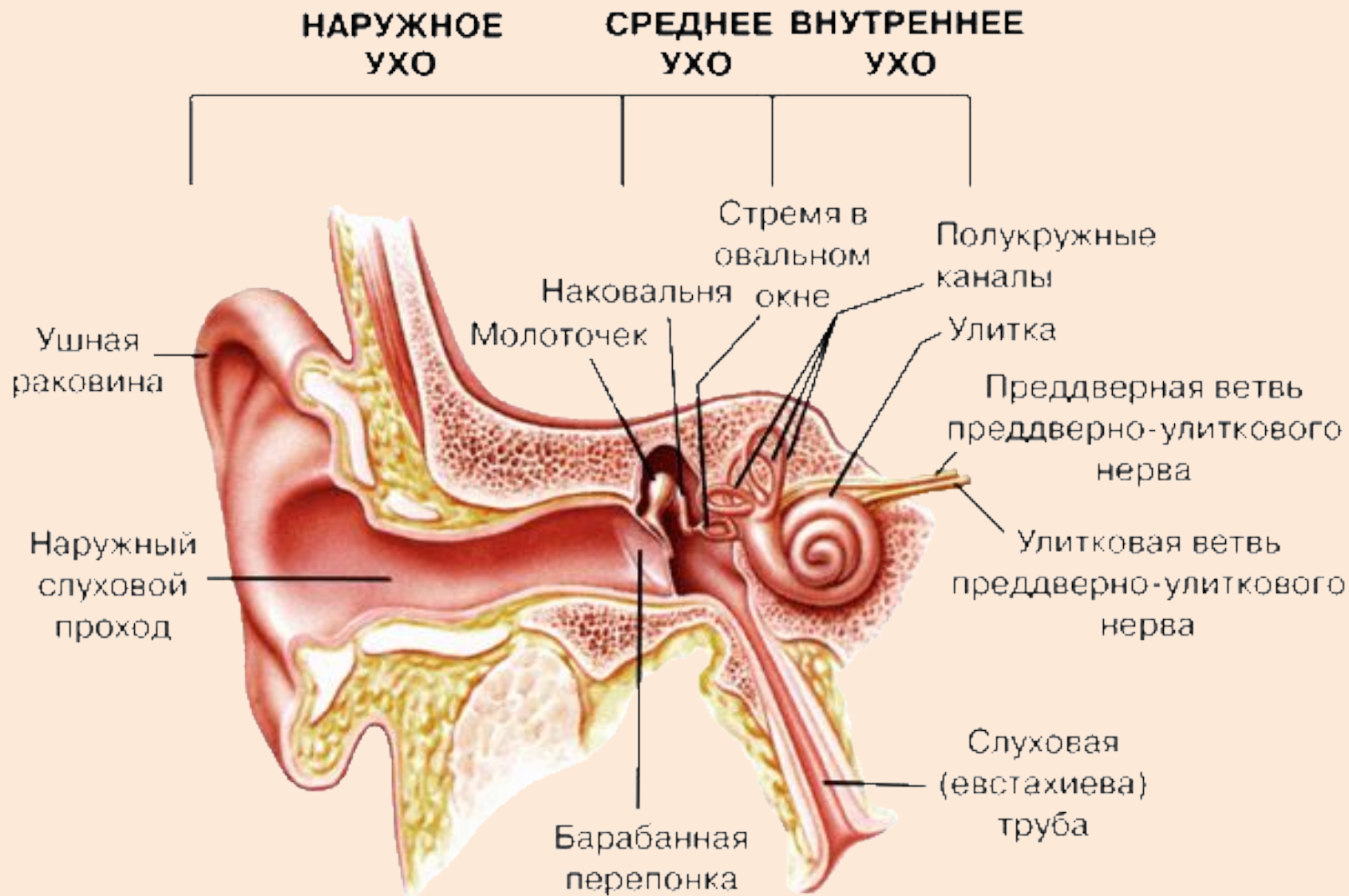
***ОРГАНЫ СЛУХА И
РАВНОВЕСИЯ.
ИХ АНАЛИЗАТОРЫ.***

Значение органа слуха

- Мы воспринимаем звуки, различаем и определяем их
- Мы воспринимаем речь => общаемся, обучаемся



Строение органа слуха



Слуховой анализатор:

Слуховые
рецептор

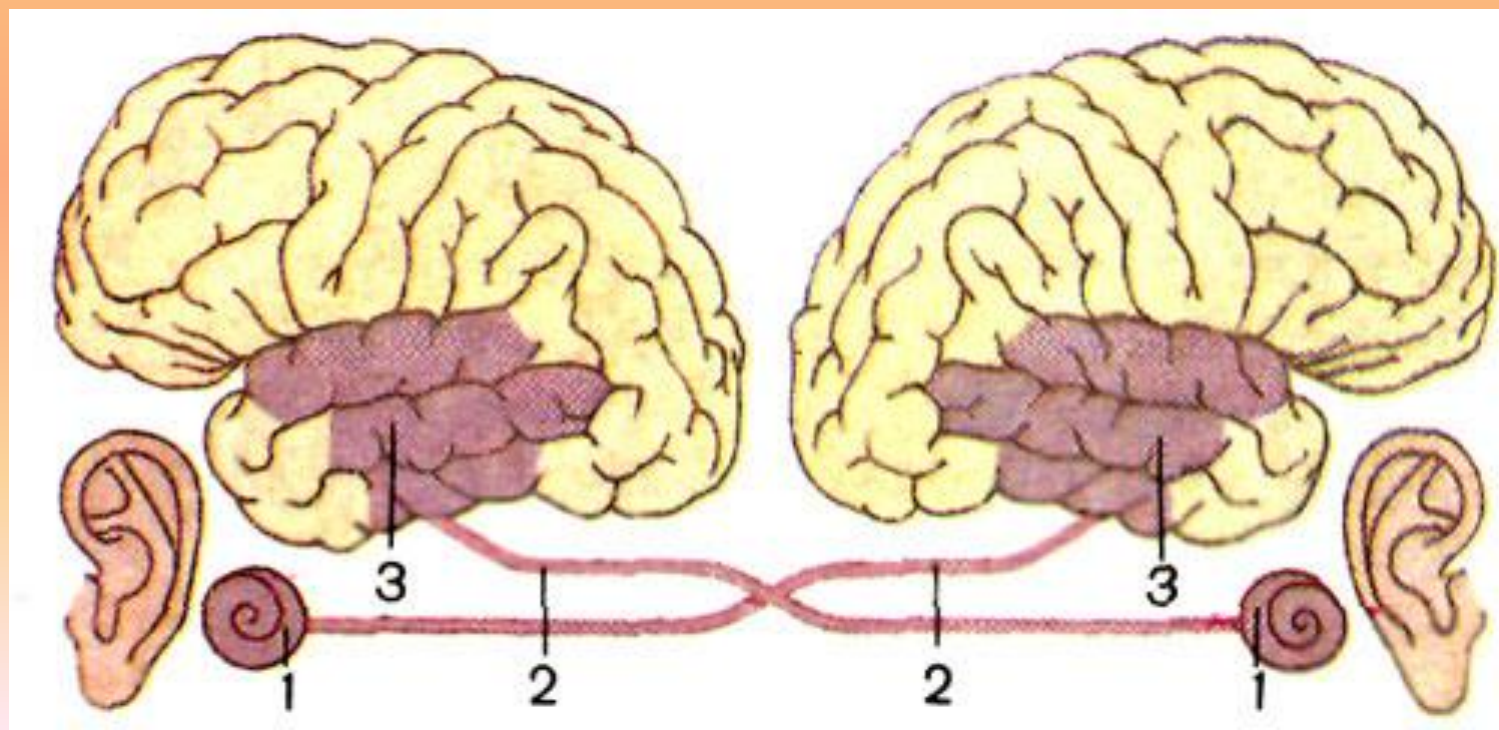
ы



Слуховой
нерв



Слуховая зона
(височные доли
коры больших
полушарий)



Гигиена слуха

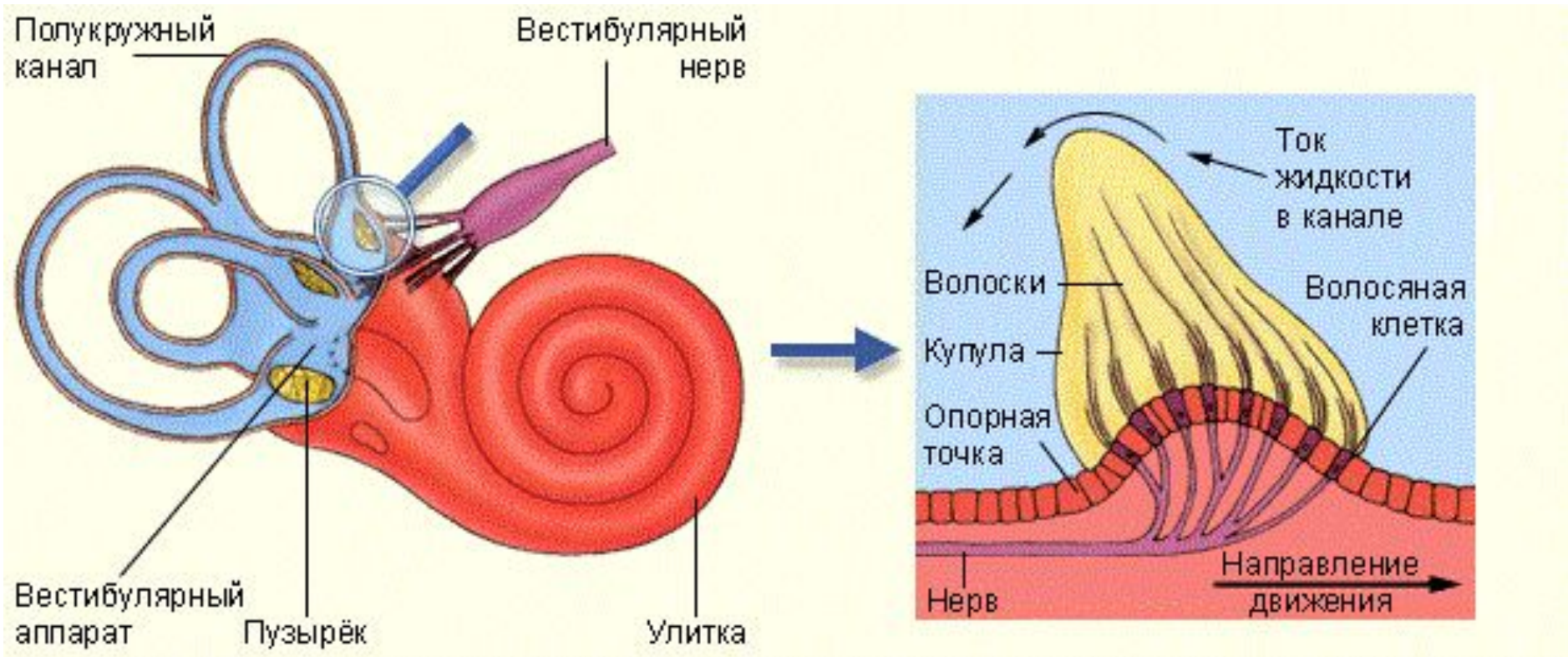
Что вредит здоровью ушей:

- Простудные заболевания
- Заболевания сердечно-сосудистой системы
- Высокий уровень шума (норма: 20 – 50 дБ)
- Прослушивание музыки через наушники
- Попадание воды в уши

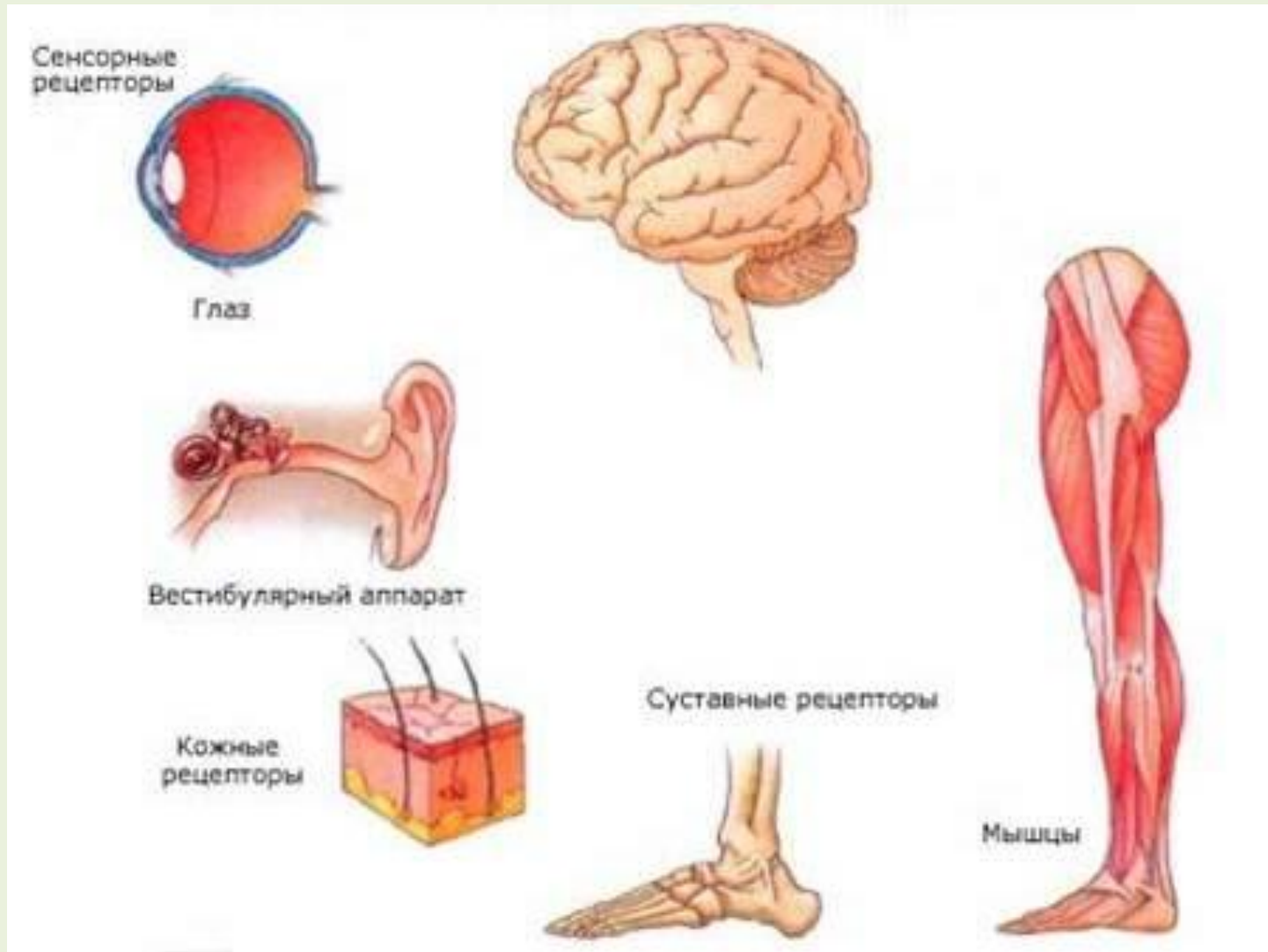
Орган равновесия -

ВЕСТИБУЛЯРНЫЙ АППАРАТ –

находится во внутреннем ухе.



Системы, принимающие участие в регуляции равновесия:



Практическая работа

Проверьте ваш вестибулярный аппарат

- В положении стоя положите руки на пояс
- Поднимите согнутую в колене ногу, прижмите пяткой к коленному суставу опорной ноги
- Зафиксируйте это положение и закройте глаза
- Состояние вестибулярного аппарата хорошее, если удалось задержаться в таком положении 16 секунд