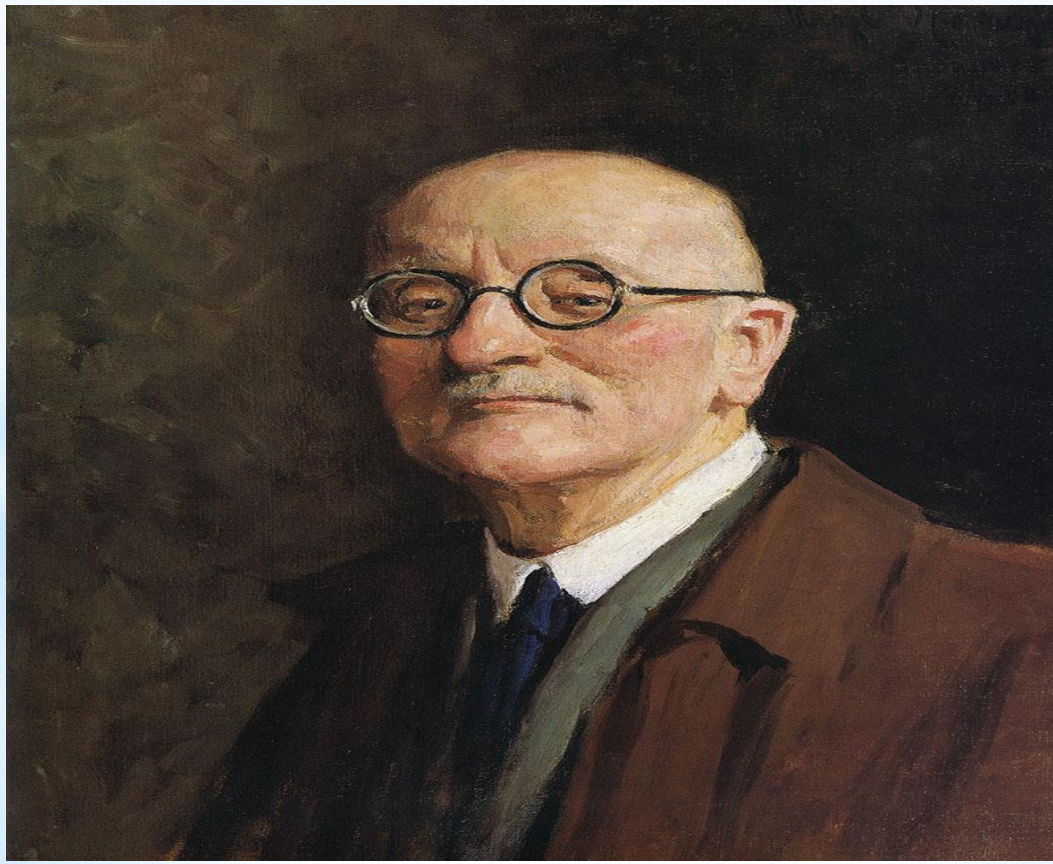
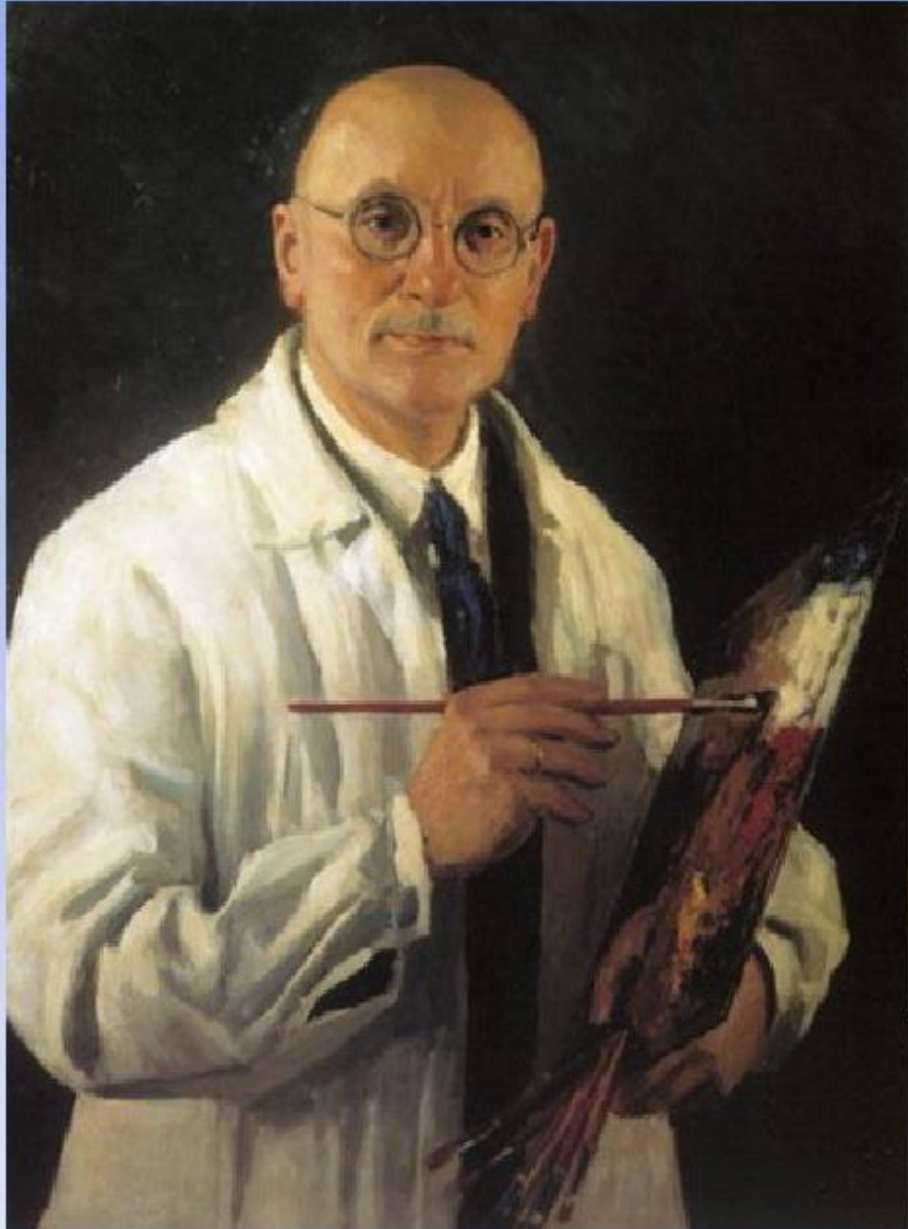


150-летие Игоря Эммануиловича Грабаря





*Игорь
Иммануилович*

Грабарь

(1871-1960) -

замечательный русский
художник, выдающийся
реставратор, музейный
деятель.

«Как не могу жить без
искусства, так не могу
дня жить без труда»



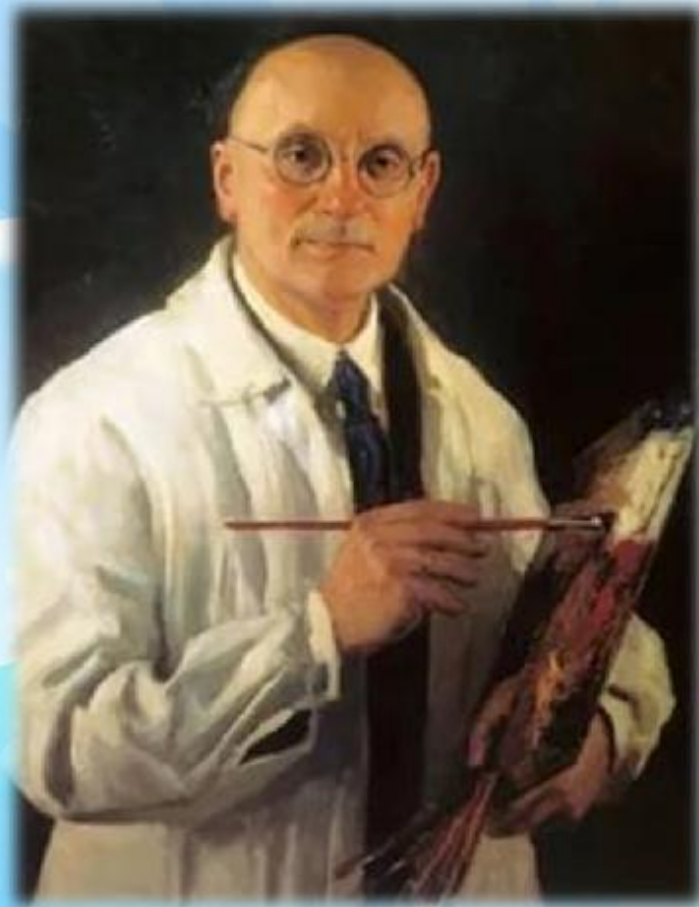
Русский и советский художник, искусствовед, просветитель, музейный деятель.

Лауреат Сталинской премии (1941) за двухтомную монографию «Репин» (1937). Действительный член АН СССР (1943).

Действительный член Академии художеств СССР (1947). Народный художник СССР (1956).

• Он никогда не мог просто созерцать окружающий мир и всегда стремился запечатлеть его в красках. Для И. Грабаря-художника характерны в основном два живописных жанра - пейзаж и портрет. Он открыл новый русский пейзаж, и не всякому живописцу дано счастье увидеть по-новому прежнее, показать необычное в обычном.

Слово о художнике



Игорь Эммануилович Грабарь родился в 1871 году в Будапеште. Грабарь получил блестящее образование. Грабарь - тонкий живописец, мастер пейзажа и натюрморта. Все картины проникнуты радостным, светлым чувством. «Февральская лазурь» - самый известный пейзаж И.Э.Грабаря. Этот пейзаж был особенно дорог и самому художнику. На склоне лет И. Грабарь с удовольствием вспоминал и подробно рассказывал о том, как создавался этот пейзаж. «Февральскую лазурь» художник увидел в Подмосковье, когда гостил у друга.



Писал "**Февральскую лазурь**"
И. Грабарь зимой-весной 1904
года, когда гостил у друзей в
Подмосковье. Во время одной из
своих обычных утренних
прогулок он был поражен
праздником пробуждающейся
весны, и впоследствии, будучи
уже маститым художником,
очень живо рассказывал
историю создания этого
полотна.

И. Э. Грабарь, 1871 - 1960



Февральская лазурь, 1904

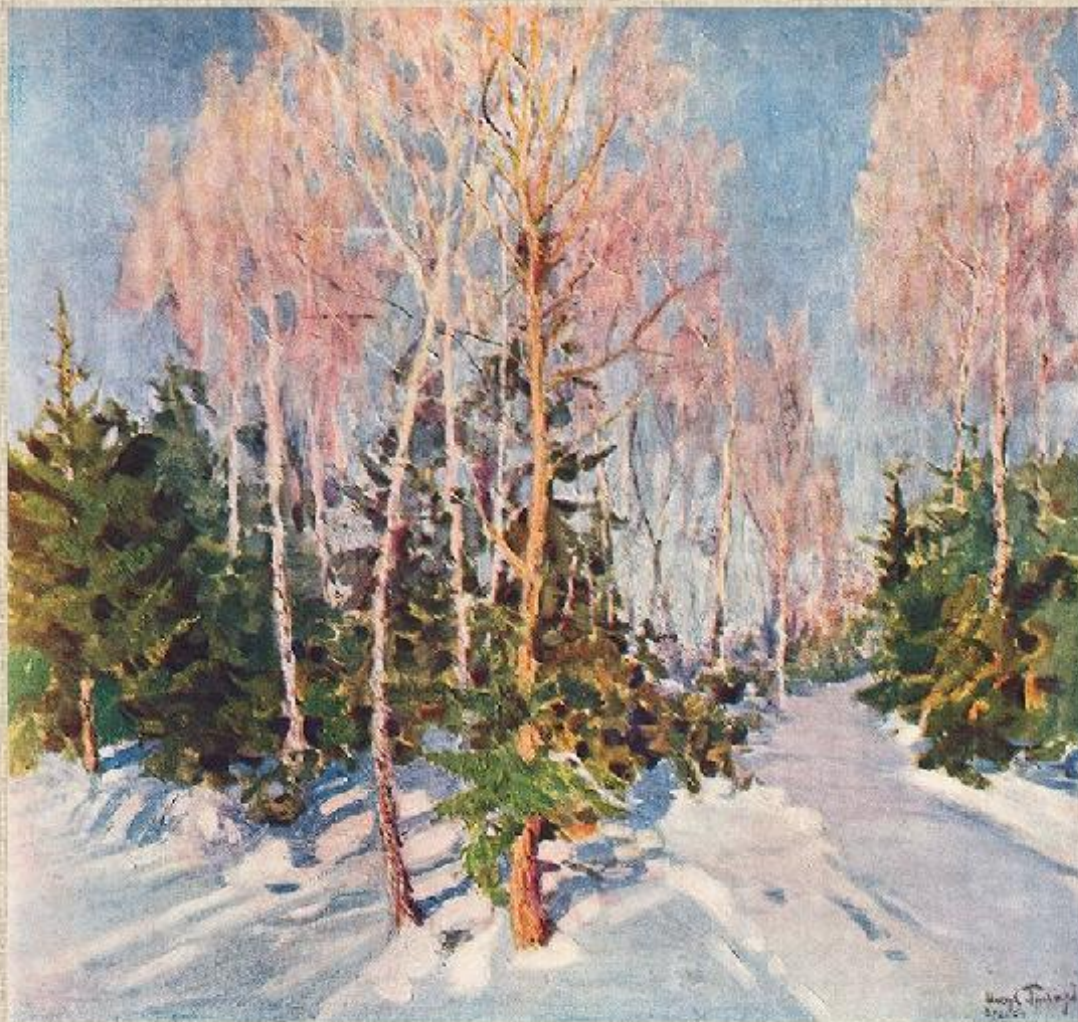


Мартовский снег, 1904



- *И. Э. Грабарь. Хризантемы.*

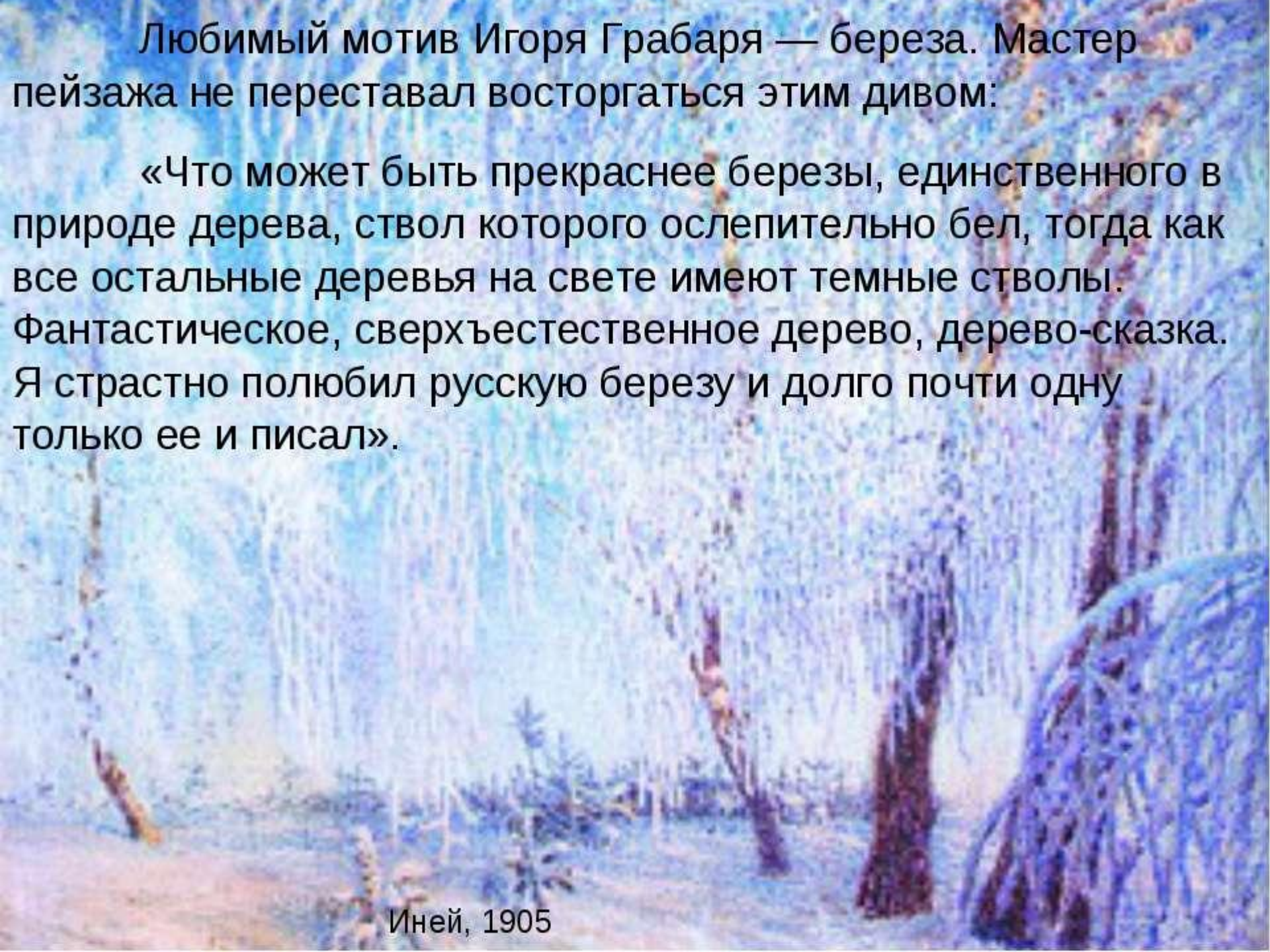
И.Э. Грабарь «Зимний пейзаж»



Любимый мотив Игоря Грабаря — береза. Мастер пейзажа не переставал восторгаться этим дивом:

«Что может быть прекраснее березы, единственного в природе дерева, ствол которого ослепительно бел, тогда как все остальные деревья на свете имеют темные стволы. Фантастическое, сверхъестественное дерево, дерево-сказка. Я страстно полюбил русскую березу и долго почти одну только ее и писал».

Иней, 1905



И.Э.Трабарь родился 25 марта 1871 г. в Будапеште. В 1876 г. семья переехала в Россию, в Петербург.

Талант проявился в раннем возрасте, и Трабарь, выбрав карьеру художника, в 1894 г. поступил в петербургскую Академию Художеств, где его руководителем некоторое время был Илья Репин. Академию он закончил в 1898 году, а затем учился в Париже и Мюнхене. Участвовал в работе творческих объединений «Мир искусства» и «Союз русских художников».

Кроме того, Трабарь руководил Центральными реставрационными мастерскими в Москве, работал научным руководителем художественных мастерских.

Умер Игорь Трабарь в Москве 16 мая 1960 г. Похоронен на Новодевичьем кладбище в Москве.

