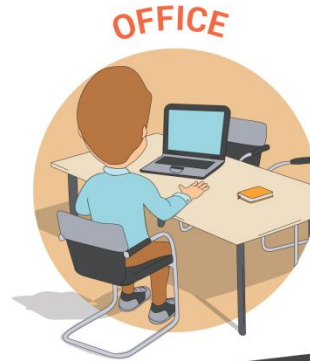




ПРАКТИКА PYTHON

If elif else





```
1  if налево:
2      You="работаешь в офисе"
3  elif прямо:
4      You = "занимаешься спортом"
5  else:
6      You = "лежишь на пляже"
```

```
1  if (условие1):
2      #действие (-я), которые выполняются, если условие1 истинно;
3  elif(условие2):
4      #действие (-я), которые выполняются, если условие2 истинно;
5  elif (условие3):
6      #действие (-я), которые выполняются, если условие3 истинно;
7  else:
8      #действие (-я), которые выполняются, если условия1 or условия2 or условия3;
```



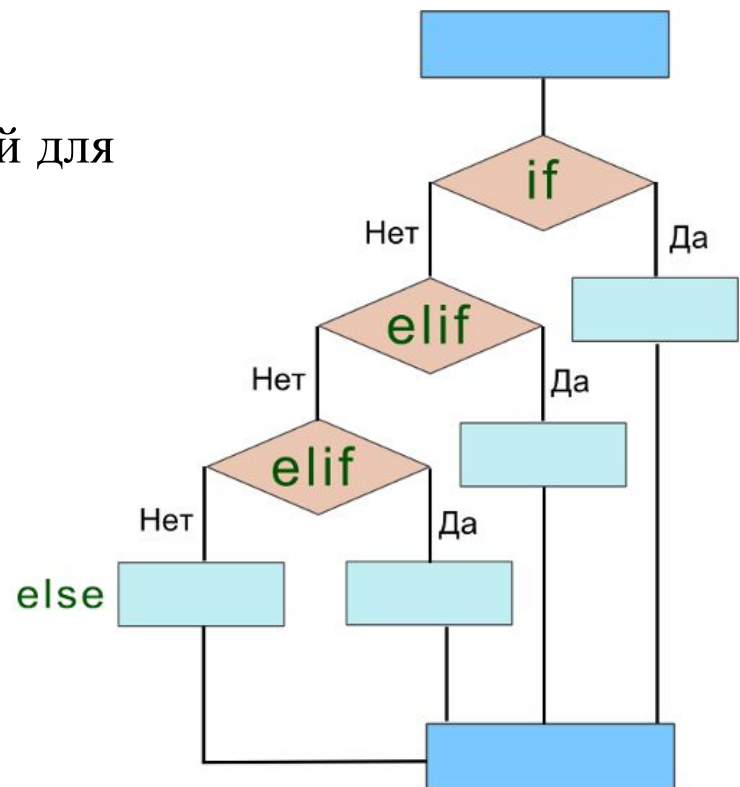
Обратите внимание, что:

- Оператор всегда начинается со слова `if`, за которым всегда идет **условие** и **:**
- Для того, чтобы указать альтернативный вариант (если **условие** не выполняется, тогда...) используется слово **else:**
- Если условий несколько, то каждое из них будет записываться через комбинацию **elif:** , после которых записывается альтернативное условие. Последний вариант (если не то, не то и не то, то...) записывается через `else` без условия.



```
age = int(input("Введите возраст: "))
if age < 3:
    message = "Здравствуй, малыш!"
elif age < 18:
    message = "Привет бро!"
elif age < 100:
    message = "Здравствуйте дяденька!"
else:
    message = 'Какой необычный возраст!'
print(message)
```

Расширьте программу вариантом сообщений для
 $18 > \text{age} > 100$



Задание 1

- Если переменная a равна нулю или равна двум, то прибавьте к ней 7, иначе поделите ее на 10.
Выведите новое значение переменной на экран.
Проверьте работу скрипта при a , равном 5, 0, -3, 2.



ЗАДАНИЕ 2

Мужчина заполняет в военкомате анкету и программа должна в зависимости от указанного им возраста выводить разные сообщения, а именно:

- Если указан возраст от 18 и до 27 лет, то сообщать, что заполняющий подлежит призыву на срочную службу или может служить по контракту.
- Если указан возраст от 28 до 59 лет, то сообщать, что заполняющий может служить по контракту.
- Если указан возраст менее 18 или более 59 лет, то сообщать о том, что заполняющий находится в непризывном возрасте.
- Если указан неположительный возраст или возраст более 100 лет, то сообщить об ошибке.



ЗАДАНИЕ 3

- Сделать расчёт заработной платы преподавательского состава, учитывая:

Ассистент – 16 разряд

Старший преподаватель – 17 разряд

Доцент – 18 разряд

Профессор, декан, зав.кафедрой - 19

РАЗРЯД	ТАРИФНЫЙ КОЭФФИЦИЕНТ	ДОЛЖНОСТНОЙ ОКЛАД (тарифная ставка с округлением), грн	РАЗРЯД	ТАРИФНЫЙ КОЭФФИЦИЕНТ	ДОЛЖНОСТНОЙ ОКЛАД (тарифная ставка с округлением), грн
1	1	1762	14	2,42	4262
2	1,09	1921	15	2,58	4546
3	1,18	2079	16	2,79	4916
4	1,27	2238	17	3	5286
5	1,36	2396	18	3,21	5656
6	1,45	2555	19	3,42	6026
7	1,54	2713	20	3,64	6414
8	1,64	2890	21	3,85	6784
9	1,73	3048	22	4,06	7154
10	1,82	3207	23	4,27	7524
11	1,97	3471	24	4,36	7628
12	2,12	3735	25	4,51	7947
13	2,27	4000			



ЗАДАНИЕ 3

Надбавки та доплати

за вчене звання:

- доцента = у граничному розмірі 25% від посадового окладу;
- старшого дослідника = у граничному розмірі 25% від посадового окладу;
- професора = у граничному розмірі 33% від посадового окладу;

за почесне звання України:

- “народний” = 40%;
- “заслужений” = 20%;
- “майстер спорту” = 10%;

за науковий ступінь:

- доктора філософії (кандидата наук) = у граничному розмірі 15% від посадового окладу
- доктора наук = у граничному розмірі 25% від посадового окладу
- за почесне звання “Заслужений професор ЛНУ ім.І.Франка” = 30%
- за виконання обов’язків заступника декана = у граничному розмірі 30% від посадового окладу



Задание 3

Вислуга років

(для науково-педагогічних працівників)

—	до 3 років	0%
від 3 років	до 10 років	10%
більше 10 років	до 20 років	20%
більше 20 років	—	30%

З нарахованої заробітної плати утримується військовий збір у розмірі 1,5% та податок на доходи фізичних осіб за ставкою 18%.

Відповідно до статті 115 Кодексу Законів про працю та статті 24 ЗУ №108/95-ВР заробітна плата працівникам має виплачуватися не рідше ніж два рази на місяць.

Виконайте друк розрахункового листка, відповідно до посади особи.

