



Четвертый этап XXVIII олимпиады по
физике им. М.И. Перельмана
ВолгГМУ- 2019г.



Расписание олимпиады

Первый день

- Вязание хирургических узлов
- Интубация трахеи
- Лучевой конкурс
- Десмургия
- Знание хирургических инструментов

- Эндовидеохирургия
- Цереброваскулярная хирургия
- Трепанация черепа
- Офтальмохирургия

Второй день

- Абдоминальная хирургия
- Сердечно-сосудистая хирургия
- Периферическая нейрохирургия
- Травматология
- Урология

Вязание хирургических узлов

II место



Интубация трахеи III место



Лучевой конкурс I место



Десмургия III место



Эндовидеохирургия

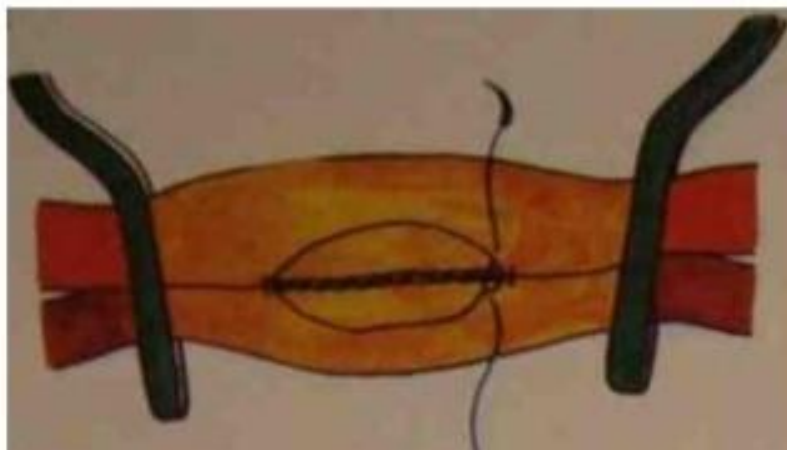
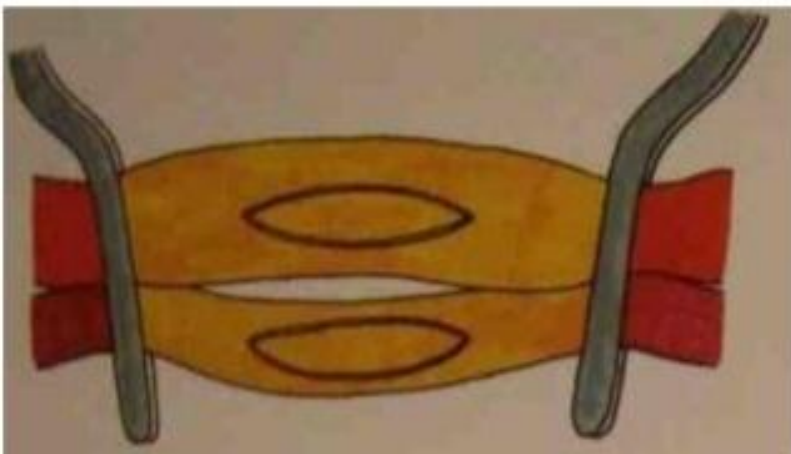




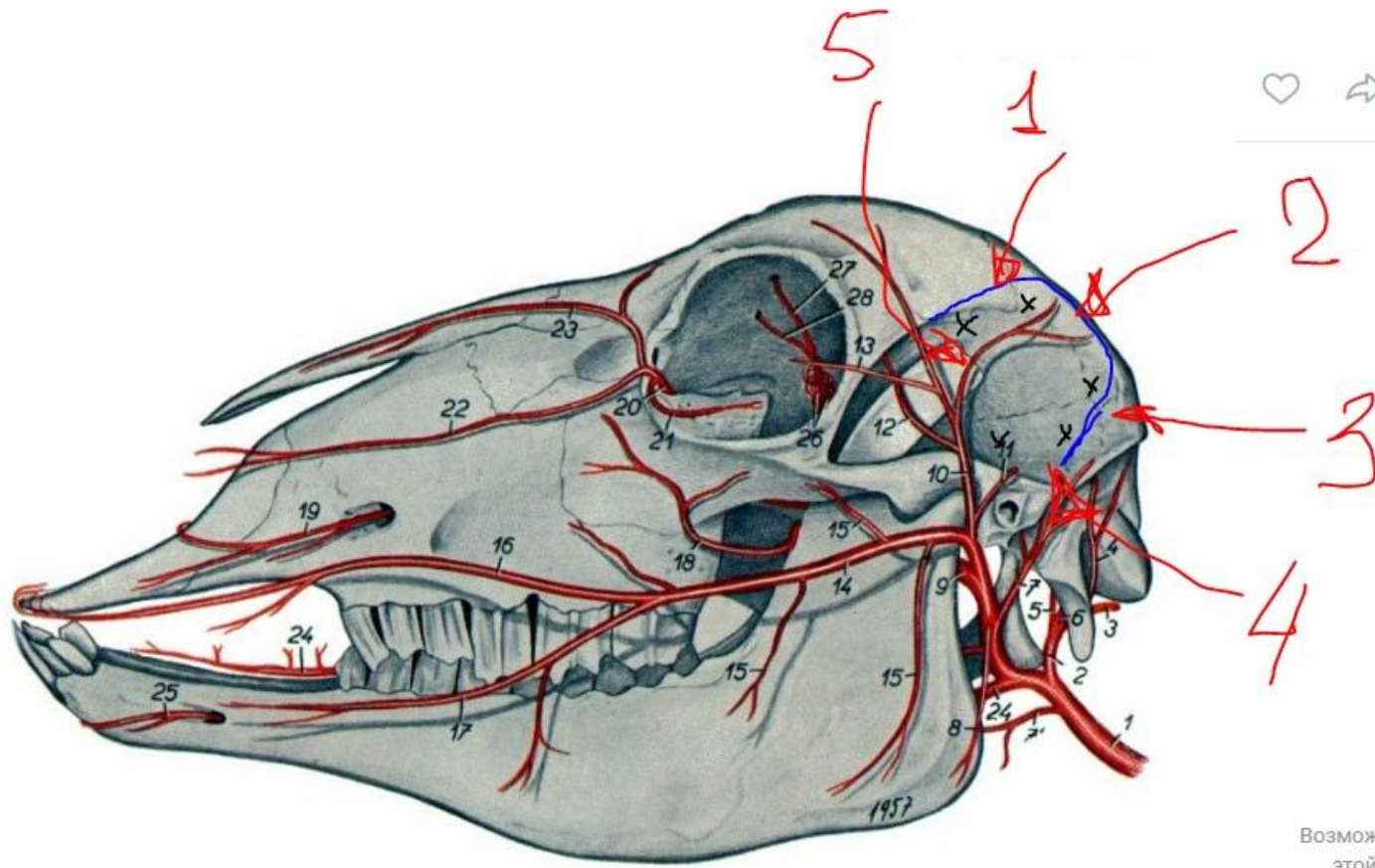
Цереброваскулярная хирургия



Моделируемая клиническая ситуация: моделируется наложение интра-интракраниального микроанастомоза(ИИКМА) "in suti" между правым и левым А-3 сегментами передних мозговых артерий при треппинге гигантской фузиформной аневризмы А-2 сегмента передней мозговой артерии.



Трепанация черепа II место



carotis communis – общая сонная артерия
occipitalis – затылочная артерия
subclavia descendens – нисходящая ветвь

10. *a. temporalis superficialis* – поверхностная височная артерия
11. *a. auricularis nasalis* – назальная височная

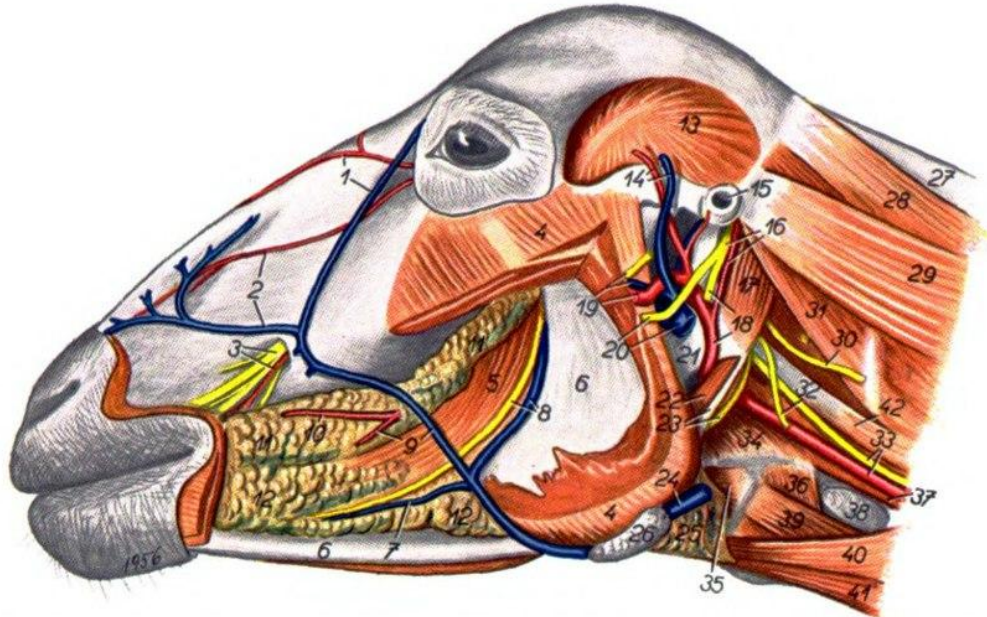
18. *a. buccinatoria* – щечная артерия
19. *a. infraorbitalis* – подглазничная артерия
20. *a. maxilaris* – а. нижнего века

Возможно
этой фо



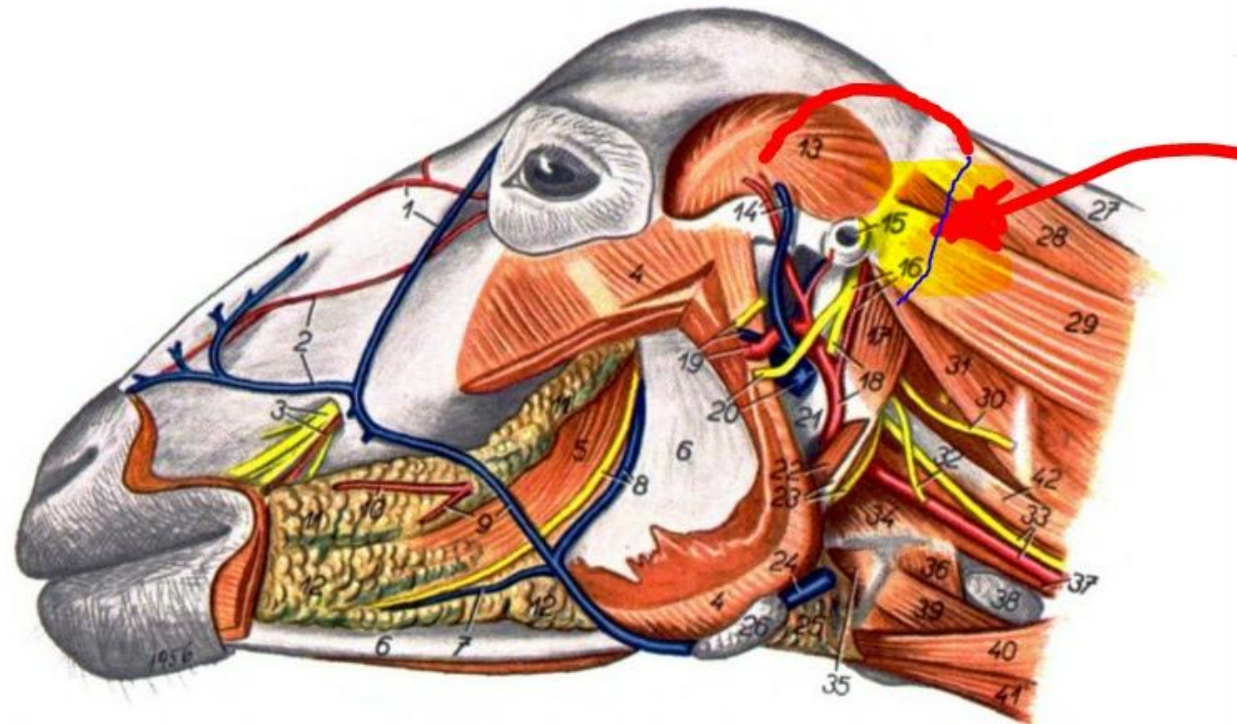
Мышцы, сосуды и нервы головы овцы. Более глубокий слой

Рис. 57



- | | | |
|---|--|---|
| <p>1. <i>a. dorsalis nasi, v. angularis oculi</i> — дорсальная а. носа, в. угла глаза</p> <p>2. <i>a. lateralis nasi, v. dorsalis nasi</i> — латеральная а. носа, дорсальная в. носа</p> <p>3. <i>a. et n. infraorbitalis</i> — подглазничная а. и в.</p> <p>4. <i>m. masseter</i> — жевательный м.</p> <p>5. <i>m. molaris</i> — щечный м. (глубокая часть)</p> <p>6. <i>mandibula</i> — нижняя челюсть</p> <p>7. <i>v. labialis mandibularis</i> — нижняя губная в.</p> <p>8. <i>v. et n. bucinatorius</i> — щечная в. и нерв</p> <p>9. <i>a. labialis mandibularis, v. facialis</i> — нижняя губная а., лицевая в.</p> <p>10. <i>a. labialis maxillaris</i> — верхняя губная а.</p> <p>11. <i>glandulae buccales dorsales</i> — дорсальные щечные железы</p> <p>12. <i>glandulae buccales ventrales</i> — вентральные щечные железы</p> <p>13. <i>m. temporalis</i> — височный м.</p> <p>14. <i>a. et v. temporalis superficialis</i> — поверхностная височная а. и вена</p> <p>15. <i>porus acusticus externus</i> — наружный слуховой проход</p> <p>16. <i>n. facialis, a. auricularis magna</i> — лицевой и, большая ушная а.</p> | <p>17. <i>m. jugulothyroideus</i> — яремноподъязычный м.</p> <p>18. <i>n. buccalis ventralis, a. carotis externa</i> — вентральный щечный и., наружная сонная а.</p> <p>19. <i>a. et v. transversa faciei, n. temporalis superficialis</i> — поперечная а. и вена, поверхностный височный и.</p> <p>20. <i>n. buccalis dorsalis, v. maxillaris interna</i> — дорсальный щечный и., внутренняя челюстная в.</p> <p>21. <i>stylohyoid</i> — стилогиоид</p> <p>22. <i>venter aboralis m. biventeris mandibulae</i> — аборальное брюшко двубрюшного м.</p> <p>23. <i>n. hypoglossus, m. stylohyoideus</i> — подъязычный и., подъязычный м.</p> <p>24. <i>v. maxillaris externa</i> — наружная челюстная в.</p> <p>25. <i>glandula submandibularis</i> — подчелюстная железа</p> <p>26. <i>ln. submandibularis</i> — подчелюстной лимфоузел</p> <p>27. <i>pars occipitalis ligamenti nuchae</i> — канатиковая часть вийной связки</p> <p>28. <i>m. splenius</i> — пластывидный м.</p> | <p>29. <i>m. longissimus capitis</i> — длинейший м. головы</p> <p>30. <i>ramus dorsalis ni. accessorii</i> — дорсальная ветвь добавочного и.</p> <p>31. <i>m. obliquus capitis (cranialis B. N. A.)</i> — косой краниальный м. головы</p> <p>32. <i>ramus ventralis ni. accessorii</i> — вентральная ветвь добавочного и.</p> <p>33. <i>truncus vagosympathicus, a. carotis communis</i> — вагосимпатикус, общая сонная а.</p> <p>34. <i>m. cricoarytaenoideus dorsalis</i> — кольцевидночерпаловидный дорсальный м.</p> <p>35. <i>m. hyothyroideus</i> — подъязычнощитовидный м.</p> <p>36. <i>m. cricothyroideus</i> — кольцевиднощитовидный м.</p> <p>37. <i>oesophagus</i> — пищевод</p> <p>38. <i>glandula thyroidea</i> — щитовидная железа</p> <p>39. <i>m. sternothyroideus</i> — грудинощитовидный м.</p> <p>40. <i>m. omohyoideus</i> — плечеподъязычный м.</p> <p>41. <i>m. sternohyoideus</i> — грудиноподъязычный м.</p> <p>42. <i>m. longus capitis</i> — длинный м. головы</p> |
|---|--|---|

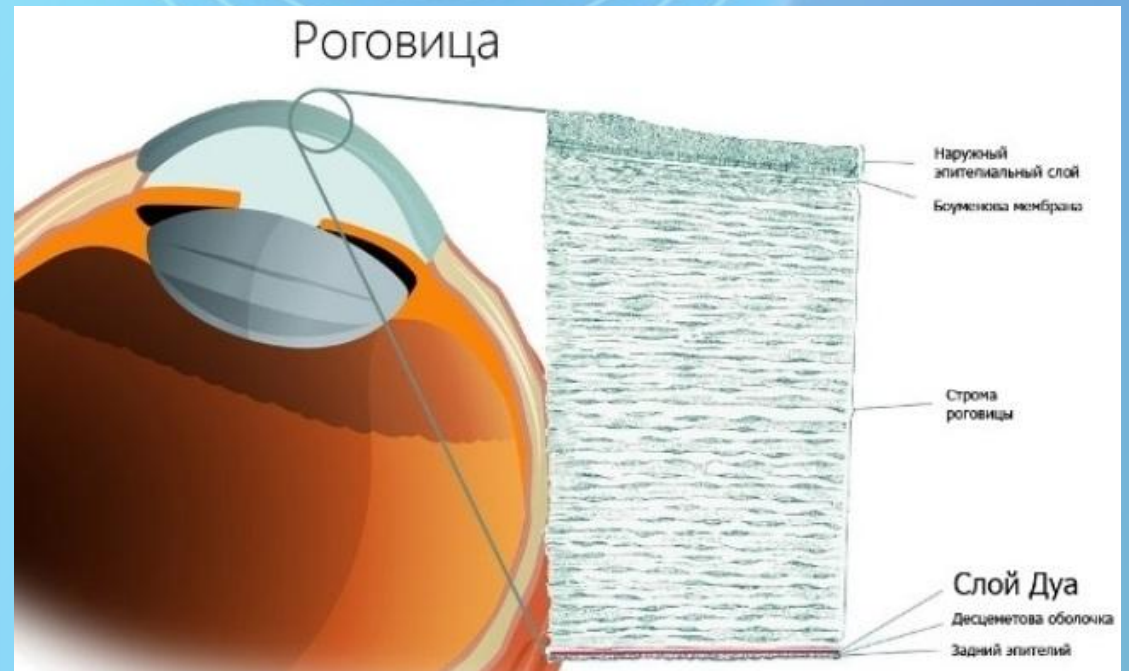
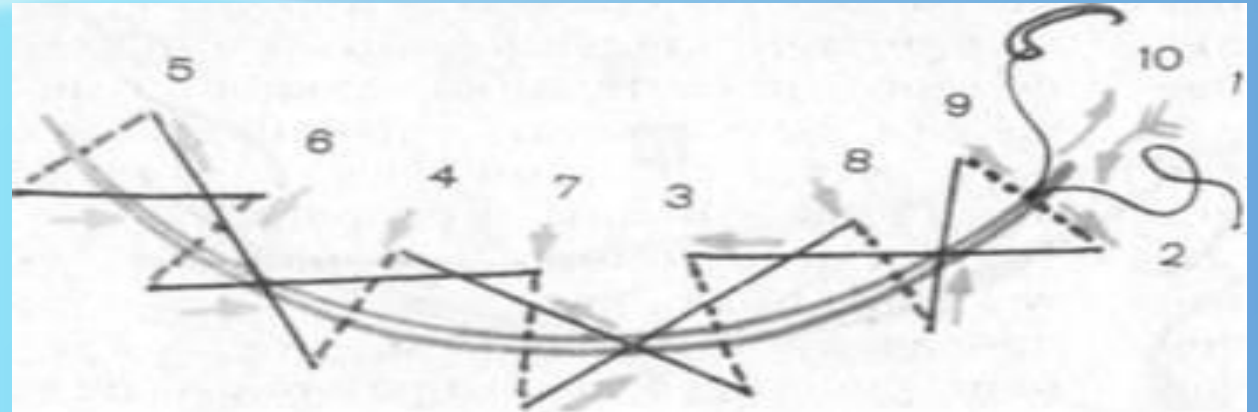
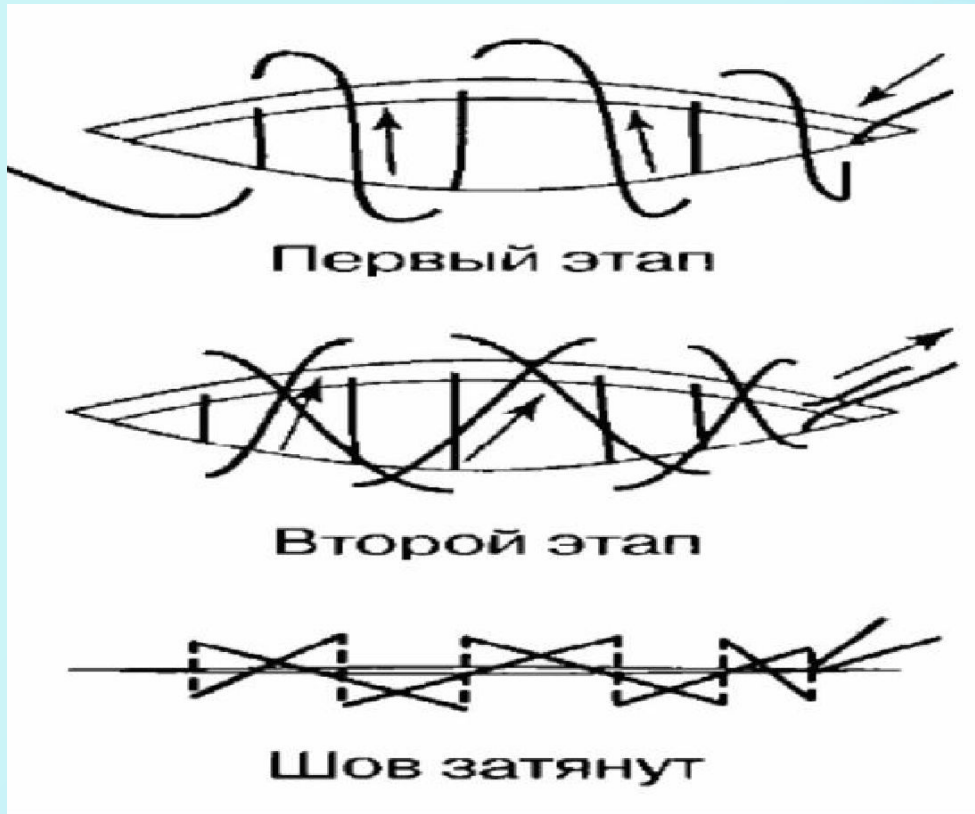
57



- | | | |
|--|---|---|
| <p><i>s. nasi, v. angularis oculi</i> — дорсальная а. носа, в. угла глаза</p> <p><i>a. lateralis nasi, v. dorsalis nasi</i> — латеральная а. носа, дорсальная в. носа</p> <p><i>a. et v. transversa faciei, n. temporalis superficialis</i> — поперечная а. и вена, поверхностный височный и.</p> <p><i>n. buccalis dorsalis, v. maxillaris interna</i> — дорсальный щечный и. внутренняя челюстная в.</p> | <p>17. <i>m. jugulothyroideus</i> — яремноподъязычный м.</p> <p>18. <i>n. buccalis ventralis, a. carotis externa</i> — вентральный щечный и., наружная сонная а.</p> <p>19. <i>a. et v. transversa faciei, n. temporalis superficialis</i> — поперечная а. и вена, поверхностный височный и.</p> <p>20. <i>n. buccalis dorsalis, v. maxillaris interna</i> — дорсальный щечный и. внутренняя челюстная в.</p> | <p>29. <i>m. longissimus capitis</i> — длинейший м. головы</p> <p>30. <i>ramus dorsalis ni. accessorii</i> — дорсальная ветвь добавочного и.</p> <p>31. <i>m. obliquus capitis (cranialis B. N. A.)</i> — косой краниальный м. головы</p> <p>32. <i>ramus ventralis ni. accessorii</i> — вентральная ветвь добавочного и.</p> |
|--|---|---|



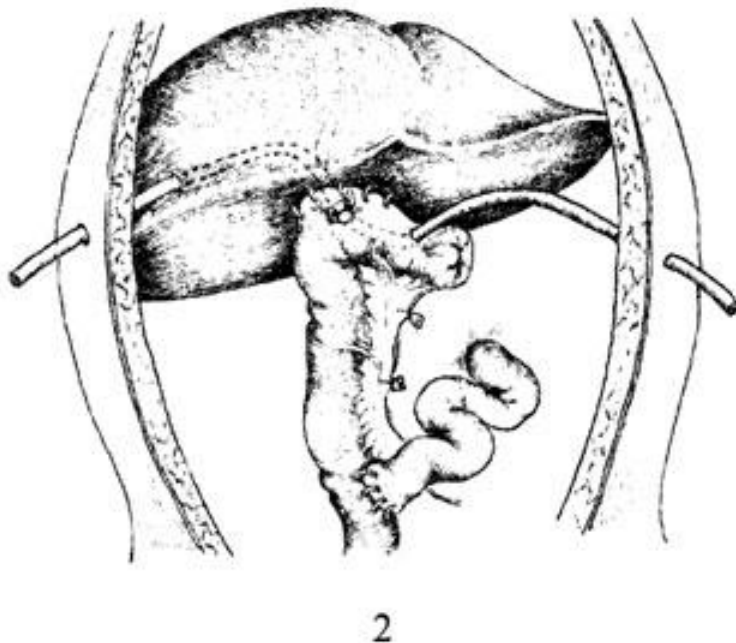
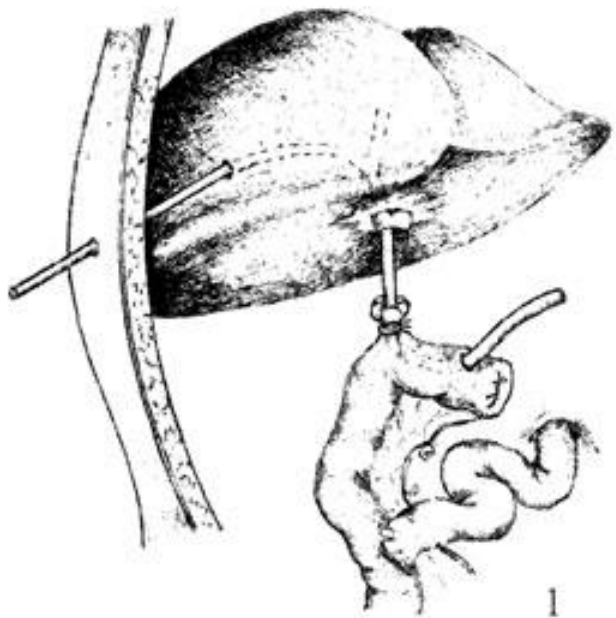
Офтальмохирургия III место



Офтальмохирургия III место



Абдоминальная хирургия

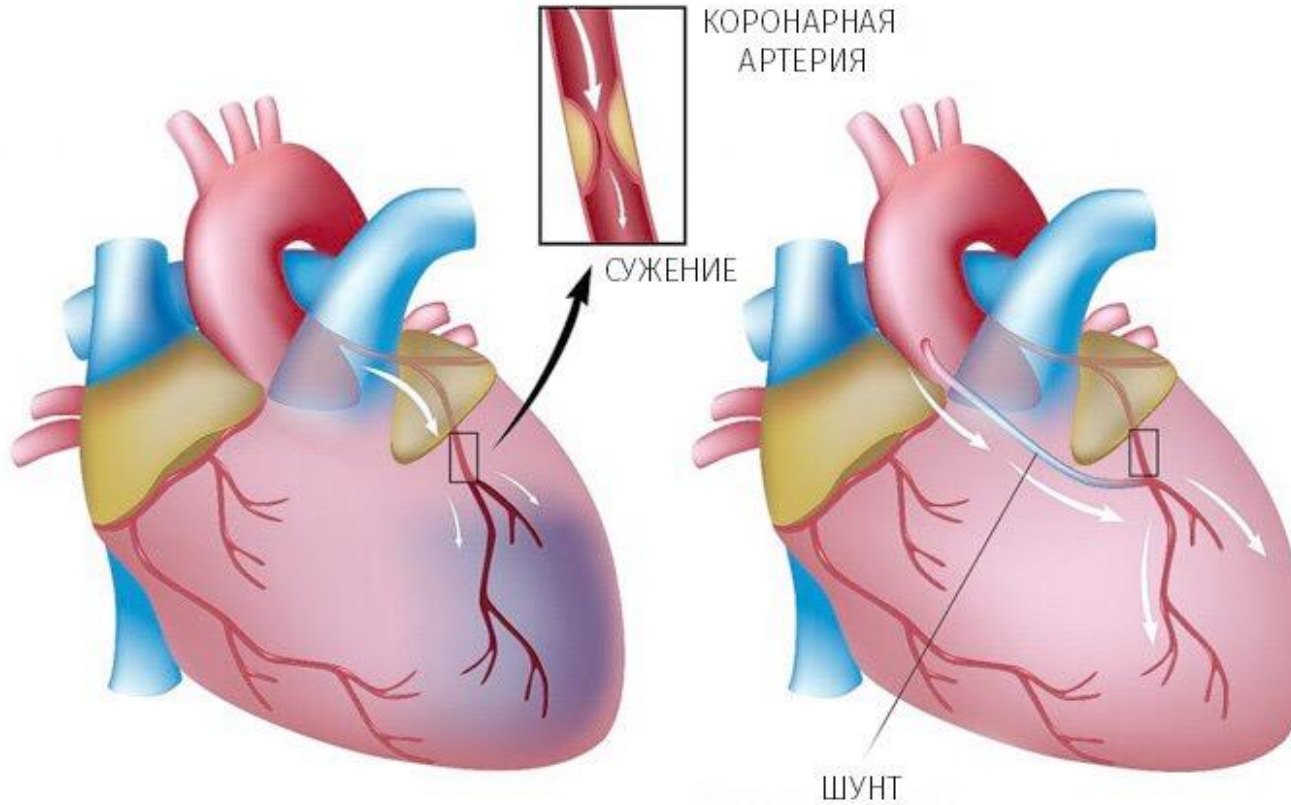


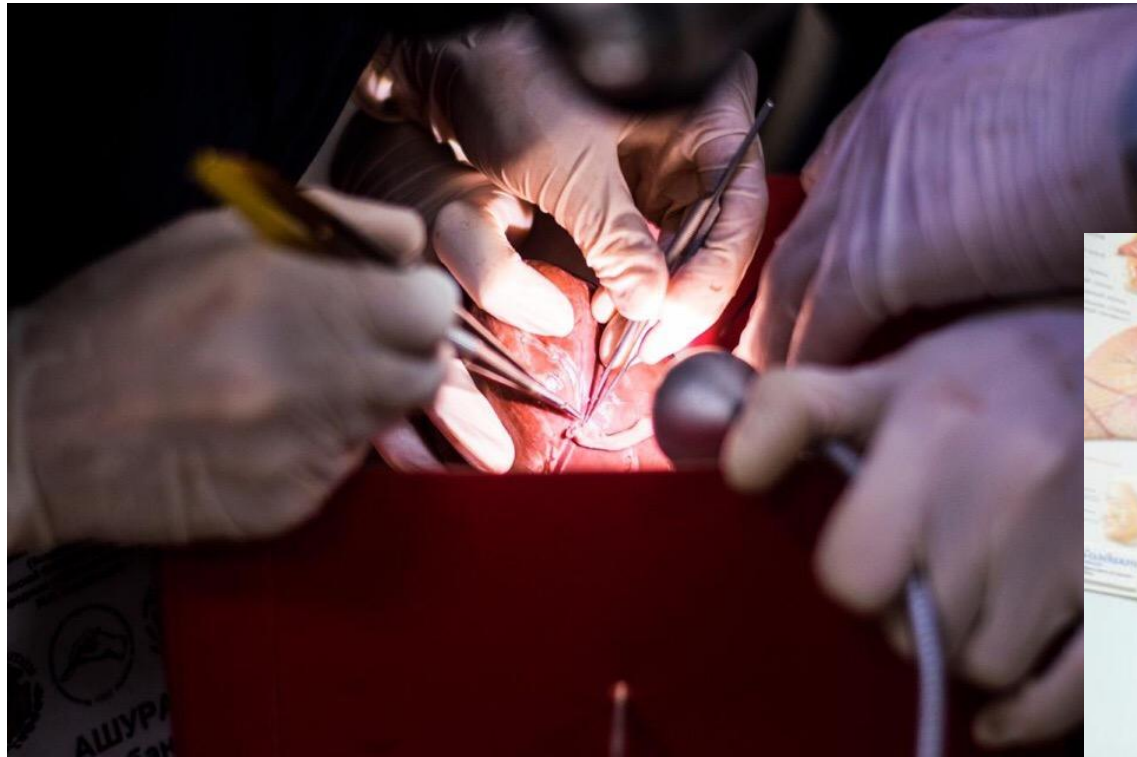


Сердечно-сосудистая хирургия

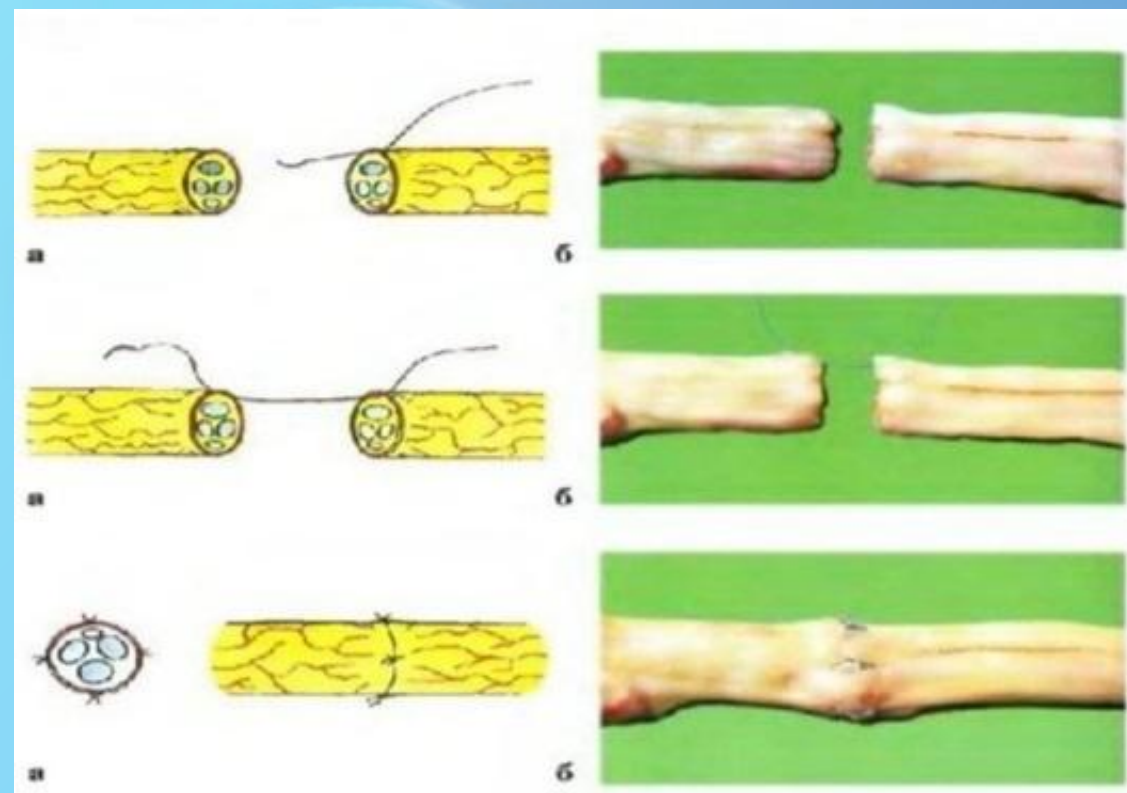
ДО

ПОСЛЕ





Периферическая нейрохирургия

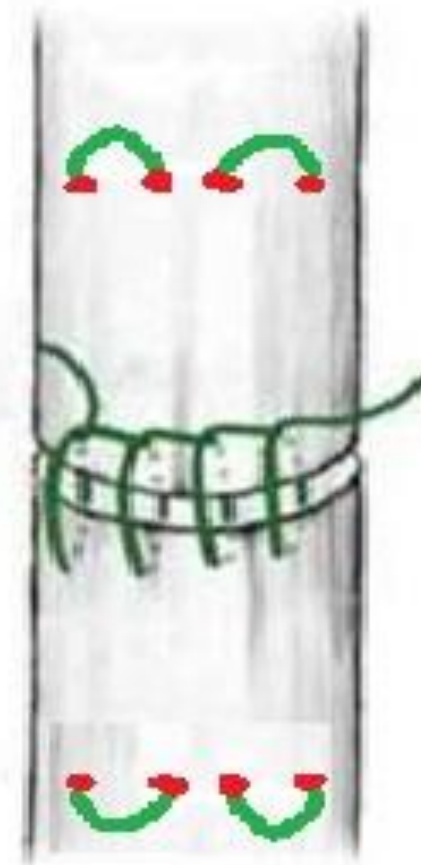
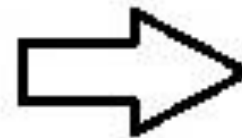
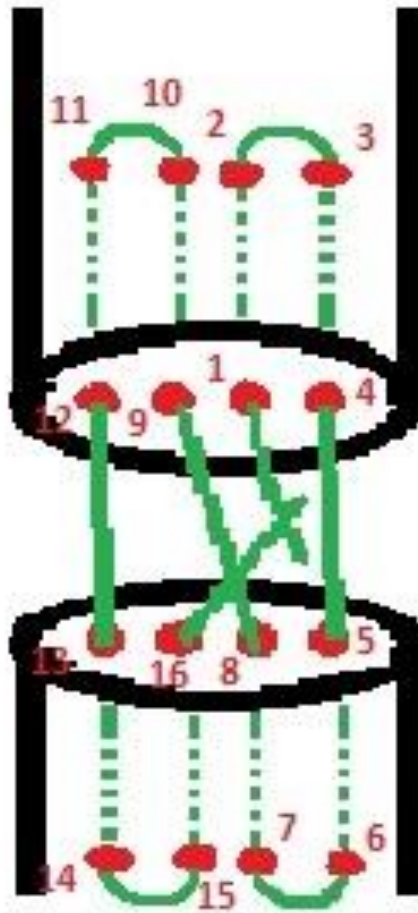
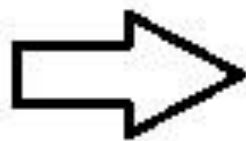
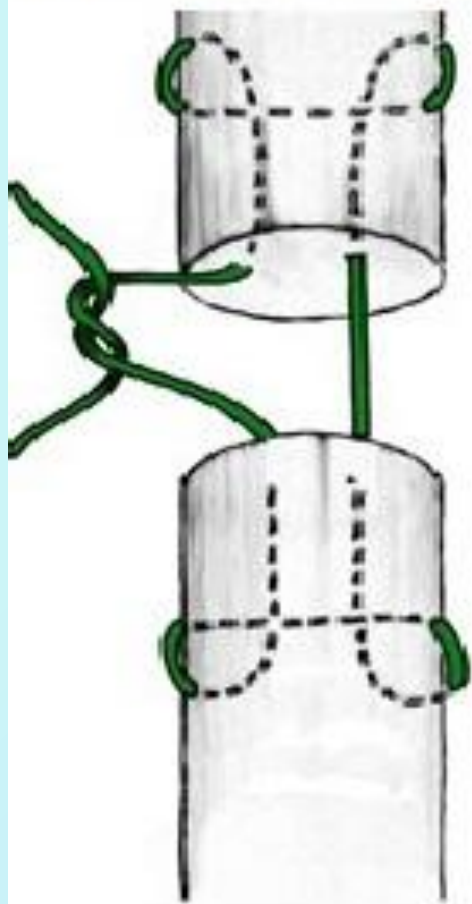


Травматология



Травматология

модификации шва
Розова- Kessler-Tajima



Урология I место

