

НАСЕЛЕНИЕ

НАСЕЛЕНИЕ. 1999 г.



Число жителей в городах на 1 января 1999 г.
(тыс. человек)

Плотность сельского населения
(человек на 1 км²)



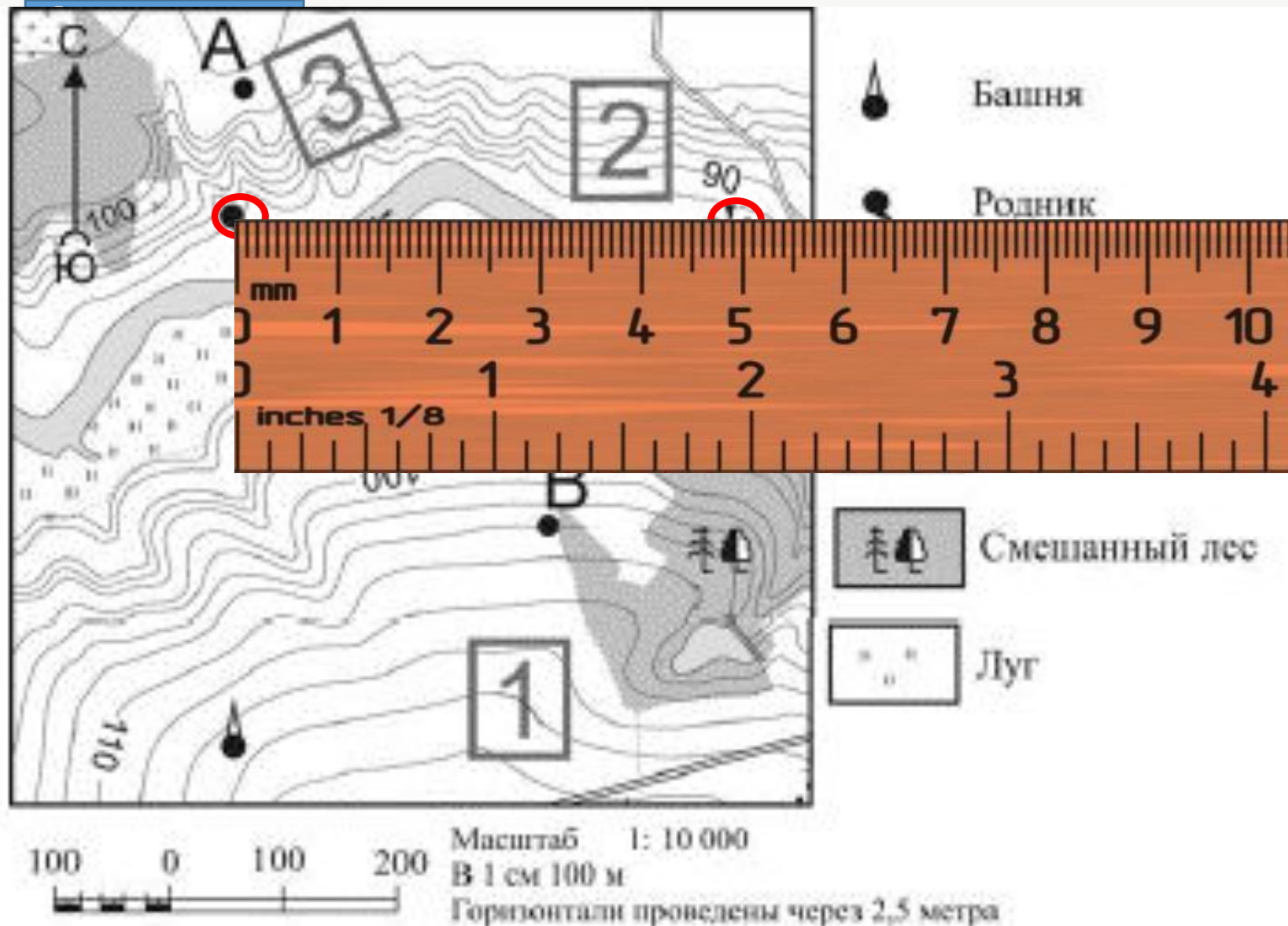
Масштаб 1 : 30 000 000

к востоку от Гринвича 180° к западу от Гринвича

17. Определите, какая горная вершина имеет географические координаты 46° 30' с.ш., 127° 30' в.д.



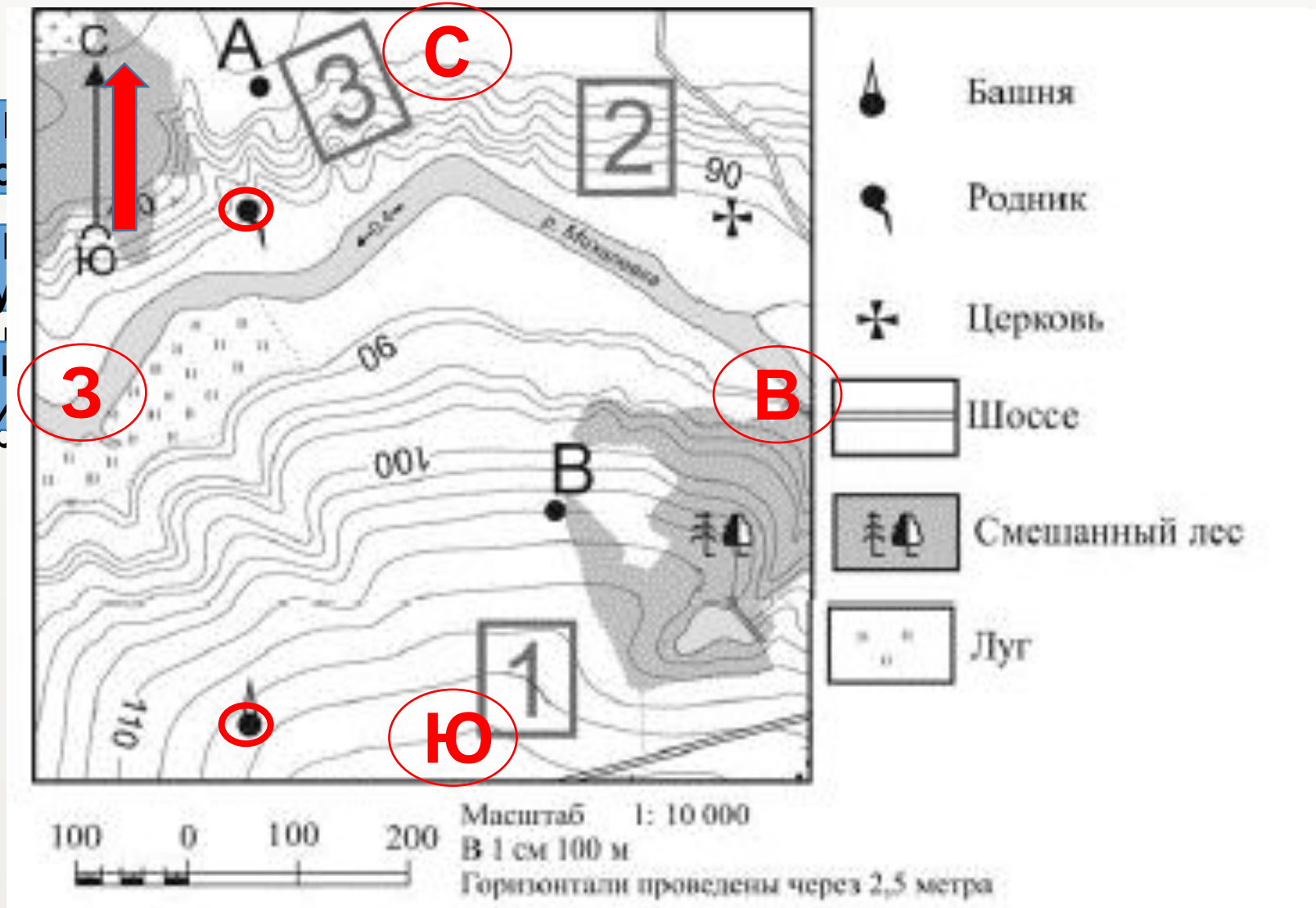
18. Определите по карте расстояние на местности по прямой от родника до церкви. Измерение проводите между центрами условных знаков. Полученный результат округлите до десятков метров. Ответ запишите в виде числа.



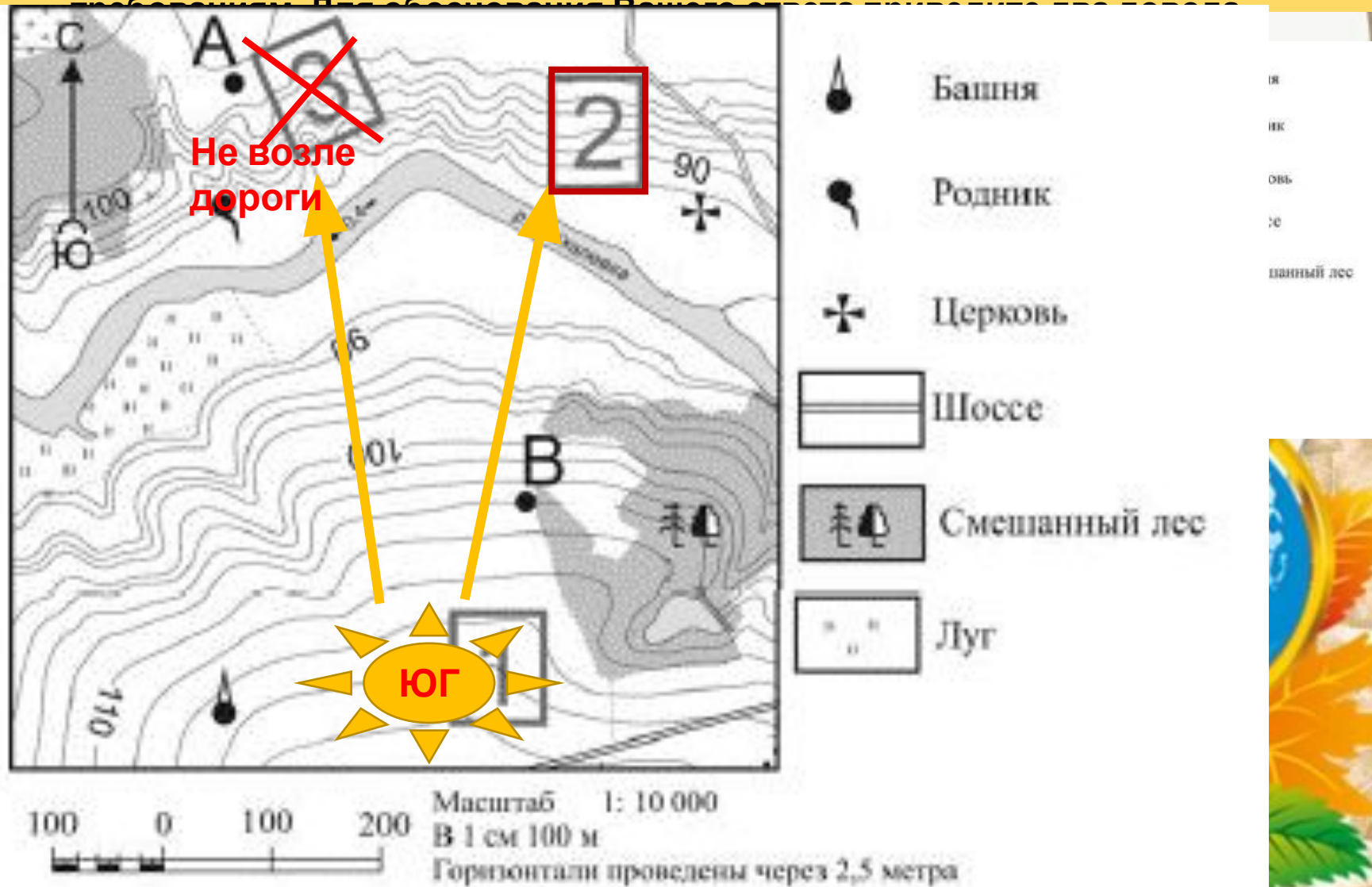
О
Ц
И
4
П.

нный лес

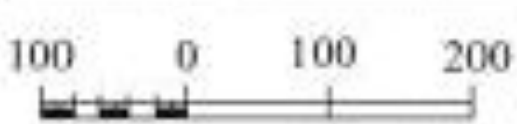
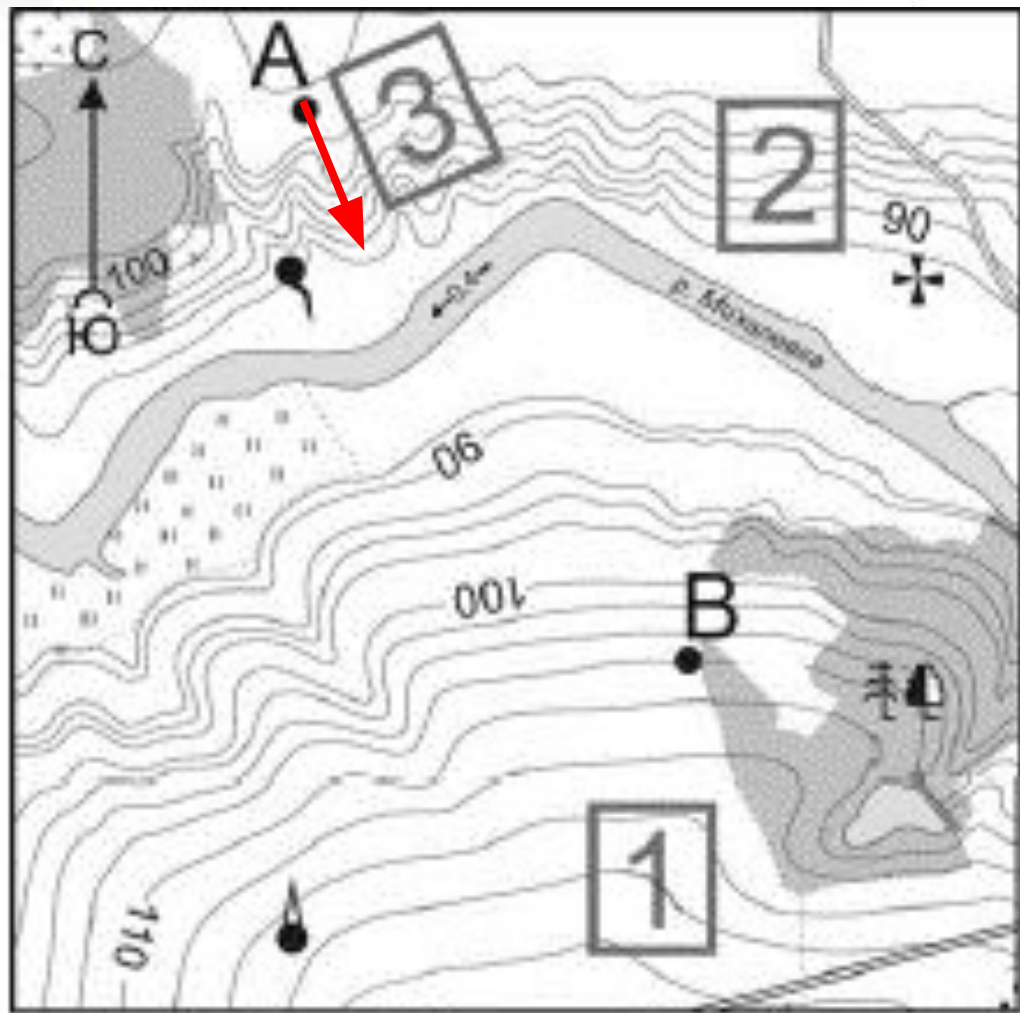
19. Определите по карте, в каком направлении от башни находится родник.



20. Фермер выбирает участок для закладки нового фруктового сада. Ему нужен участок, на котором весной рано сходит снег, а летом почва лучше всего прогревается солнцем. Он также должен иметь расположение, удобное для вывоза собранного урожая на консервный завод. Определите, какой из участков, обозначенных на карте цифрами 1, 2 и 3, больше всего отвечает указанным требованиям. Для обоснования своего ответа сделайте краткие расчеты.



21. На рисунках представлены варианты профиля рельефа местности, построенные на основе карты по линии А – В разными учащимися. Какой из профилей построен верно?



Масштаб 1: 10 000
В 1 см 100 м

Горизонталы проведены через 2,5 метра



реки более крутой, о
лей.

22. Карты какого из перечисленных географических районов России необходимо выбрать, чтобы определить местоположение Вологодской области?

Сокольский деревообрабатывающий комбинат (г. Сокол, Вологодская область) первым в стране освоил технологию производства клееного бруса. Проектная мощность завода – 100000 м³ клееной древесины в год. На сегодняшний день это одно из самых крупных предприятий в России по производству клееного бруса и балок (до 12 м).

1. Европейский Север

2. Восточная Сибирь

3. Западная Сибирь

4. Урал

! Решение

Центральный, Европейский Север, Поволжье, Кавказ, Урал, Западная и Восточная Сибирь, Дальний Восток.

Европейский Север

Если испытываете затруднение, то откройте атлас 9 класса. Найдите перечисленные территории на «Карте районов России»

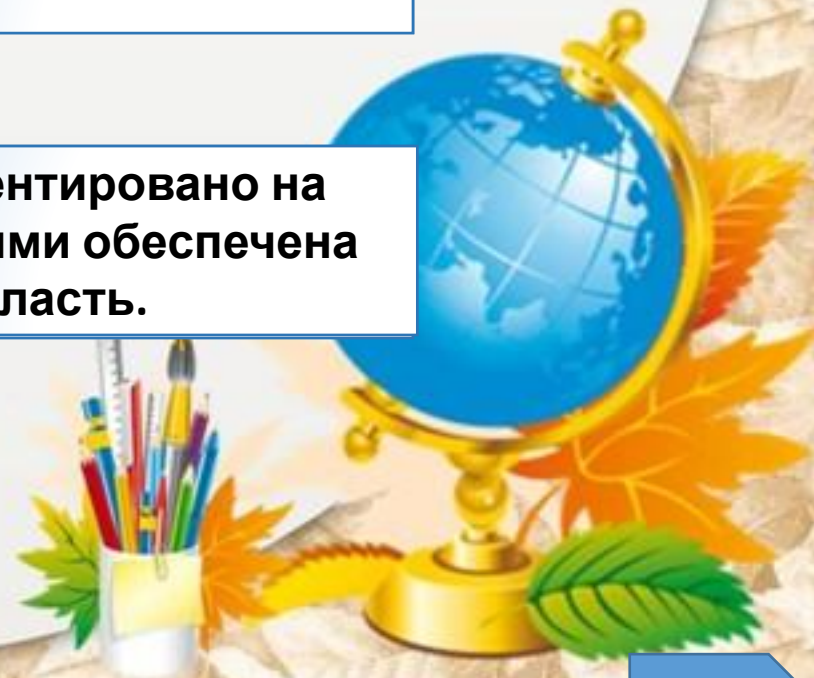
23. Какая особенность природно-ресурсной базы Вологодской области способствует бесперебойному снабжению предприятия по производству клееного бруса и балок необходимым сырьём?

Сокольский деревообрабатывающий комбинат (г. Сокол, Вологодская область) первым в стране освоил технологию производства клееного бруса. Проектная мощность завода – 100000 м3 клееной древесины в год. На сегодняшний день это одно из самых крупных предприятий в России по производству клееного бруса и балок (до 12 м).

! Решение

из дерева

Это производство ориентировано на лесные ресурсы, которыми обеспечена Вологодская область.

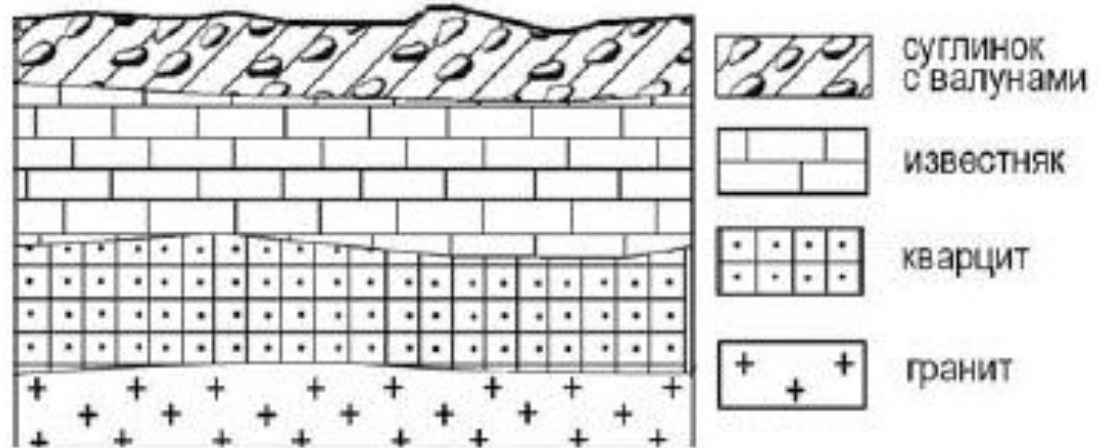


24. Во время экскурсии учащиеся сделали схематическую зарисовку залегания горных пород на обрыве в карьере. Расположите показанные на рисунке слои горных пород в порядке увеличения их возраста (от самого молодого до самого древнего). Запишите цифры, которыми обозначены слои горных пород, в правильной последовательности.

1. Известняк

2. Суглинок с валунами

3. Кварцит



! Решение

Самая верхняя горная порода самая молодая, т.е. суглинок с валунами

2 1 3



25. Туристические фирмы различных регионов России разработали слоганы

Российская Федерация



Российская Федерация – Россия есть демократическая федеративная правовая республика с республиканской формой правления.
 Территория России – Российская Федерация – Россия расположена в Евразийской части Евразийского континента.
 [Конституция Российской Федерации, статья 1]

Российская Федерация состоит из республик, краев, областей, городов федерального значения, автономной области, автономных округов, равноправных субъектов Российской Федерации.
 [Конституция Российской Федерации, статья 6]



затем сопоставьте с «Федеративной картой

России»

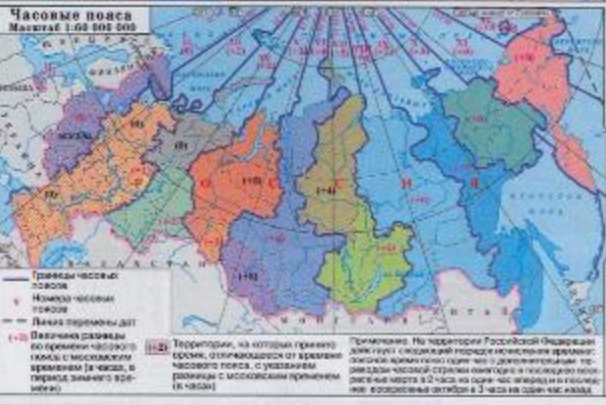
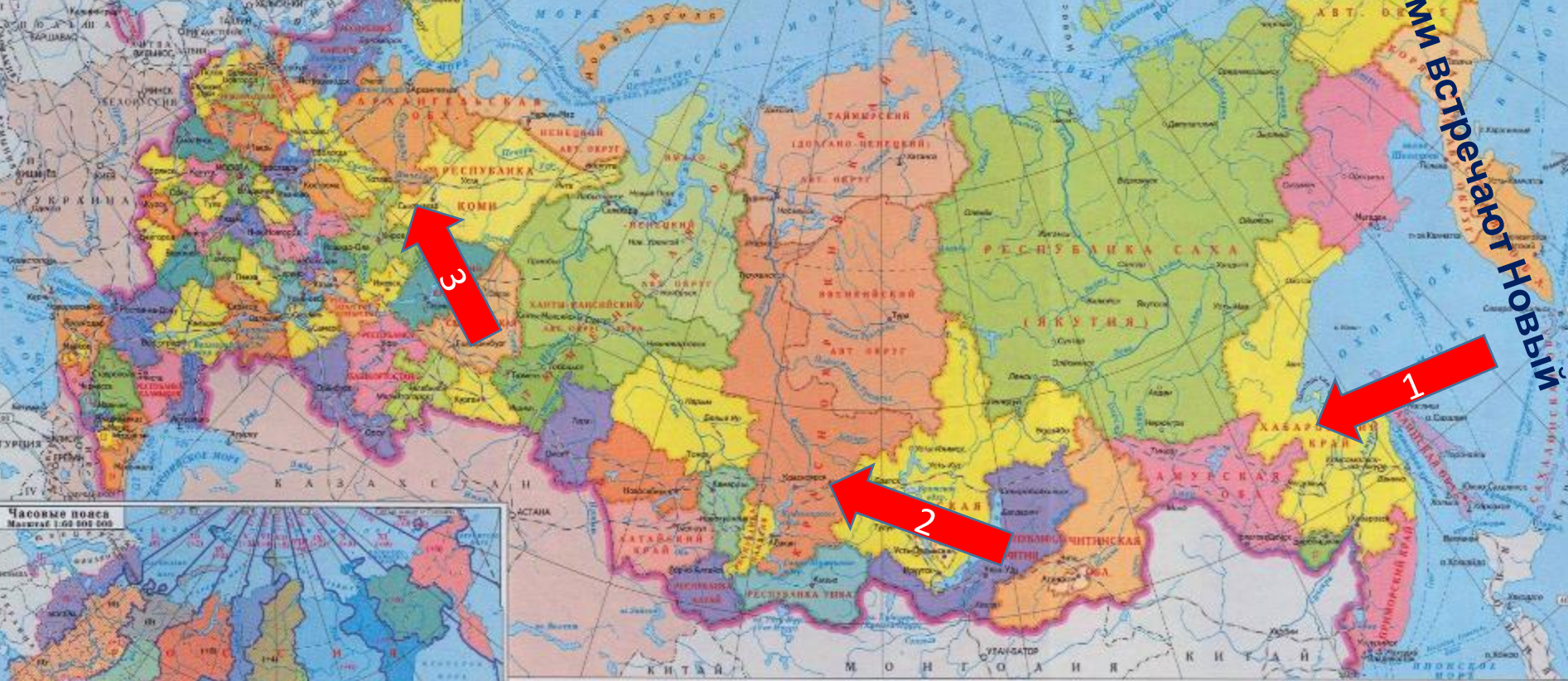
26. Расположите регионы России в той последовательности, в которой их

Первыми встречают **Новый** год

Российская Федерация

Российская Федерация - Российская империя, федеративная правовая организация с республиканской формой правления. Наименование Российской Федерации и Россия означают одно и то же. (Конституция Российской Федерации, статья 1)

Российская Федерация состоит из республик, краев, областей, городов федерального значения, автономной области, автономных округов, равнозначных субъектов Российской Федерации. (Конституция Российской Федерации, статья 6)



● МОСКВА Столица Российской Федерации
 ● НУРЕК Столица республики, центр края, области, автономного округа, автономной области Российской Федерации
 ○ БИШКЕК Столица зарубежного государства
 ○ ЕРЕВАН Столица зарубежного государства

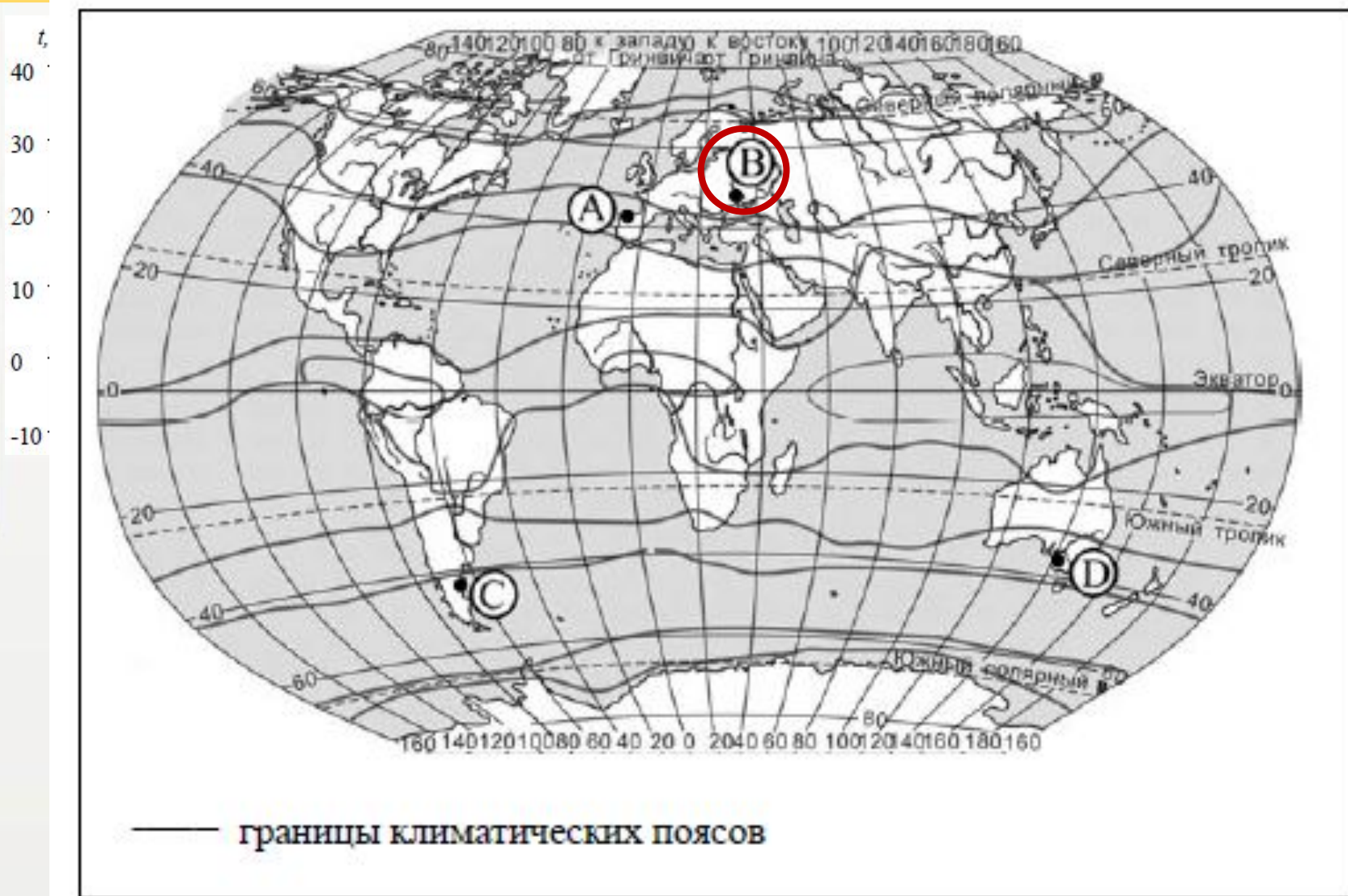
— Границы государства
 - - - - - Границы республик, краев, областей, автономных округов, автономной области Российской Федерации
 - - - - - Границы зарубежных государств
 - - - - - Железные дороги и маршруты авиационных паромных перевозок
 - - - - - Морские пути и расстояния в километрах
 - - - - - Морские порты

Масштаб 1:20 000 000

Правильный ответ - 321



27. Проанализируйте климатограмму и определите, какой буквой на карте обозначен пункт, характеристики климата которого отражены в климатограмме



1) A

2) B

3) C

4) D

материков»

28. Школьники из нескольких населённых пунктов России обменялись данными многолетних метеонаблюдений, полученными на местных метеостанциях. Собранные ими данные представлены в следующей таблице.

Пункт наблюдения	Географические координаты пункта наблюдения	Высота над уровнем моря, м	Средняя температура воздуха, °С		Среднегодовое количество атмосферных осадков, мм
			июль	январь	
Сортавала	61° с.ш. 30° в.д.	17	+16,4 ▼	-9,8	570
Вологда	59° с.ш. 40° в.д.	125	+17,0 ▲	-11,9	568
Балахна	57° с.ш. 44° в.д.	63	+19,0 ▼	-11,6	542
Уфа	54° с.ш. 56° в.д.	104	+19,5 ▼	-15,0	569

! Решение

Неверно. На юго-восток годовое количество осадков сначала уменьшается, потом увеличивается

Верно. На юго-восток среднегодовая амплитуда температуры воздуха увеличивается

Неверно. Чем севернее, тем выше температуры воздуха в январе

Тамара: «Чем выше над уровнем моря расположен пункт, тем

Неверно. Закономерность нарушается там в июле».

29. В каком из перечисленных населённых пунктов 22 июня в полдень по местному солнечному времени угол падения солнечных лучей будет наименьшим?

1. Сортавала

2. Вологда

3. Балахна

4. Уфа

Пункт наблюдения	Географические координаты пункта наблюдения
Сортавала	61° с.ш. 30° в.д.
Вологда	59° с.ш. 40° в.д.
Балахна	57° с.ш. 44° в.д.
Уфа	54° с.ш. 56° в.д.

! Решение

Чем южнее, тем угол падения солнечных лучей наибольший

Сортавала. Он самый северный.

30. Определите страну по её краткому описанию.

Эта высокоразвитая страна занимает территорию четырёх крупных и нескольких тысяч мелких островов. Особенностью природы является преобладание горного рельефа, высокая сейсмичность, активный вулканизм. Страна бедна полезными ископаемыми. Из-за вытянутости в меридиональном направлении климатические условия разнообразны. Более 60% территории, главным образом горы, покрыто лесами: смешанными, широколиственными и переменнo-влажными (в том числе муссонными). Средняя плотность населения превышает 100 человек на 1 км².

! Решение

Япония

Япония

Япония