



Организмальная среда

ЖИЗНИ

Запишите тему в тетрадь!



Давайте повторим:

В каких средах обитают данные организмы?



Какую среду обитания занимают блохи, вши, глисты?



БЛОХИ



ВШИ



ГЛИСТЫ

Цели и задачи:

□ **Цель:** Познакомиться с организменной средой жизни.

□ **Задачи:**

1. Выяснить особенности среды
2. Узнать способы классификации паразитов
3. Ознакомиться с представителями и их адаптациями к среде

В течении или части жизненного цикла многие виды гетеротрофных организмов обитают в других живых организмах, тела которых служат для них средой, значительно отличающейся от внешней по своим свойствам.



Поражен
ные
грибом
головней
колос и
зерновка



Картофель,
пораженный
фитофторой

Особенности организменной среды обитания

Ответьте на вопрос: *Какими свойствами обладает организменная среда обитания?*

Наличие:

- 1 воздуха*
- 2 влаги*
- 3 света*
- 4 температуры*

Выпишите в тетрадь.

Характеристика организменной среды обитания

- 1. Относительно постоянные условия для существования: температура, влажность, содержание минеральных и органических веществ.**
- 2. Обилие пищи.**
- 3. Защита от внешних врагов.**
- 4. Защищённость от неблагоприятных внешних факторов.**
- 5. Активное сопротивление организма хозяина.**

- Использование одними живыми организмами других в качестве среды обитания – очень древнее и широко распространенное явление в природе. Практически нет ни одного вида многоклеточных организмов, не имеющих внутренних обитателей. Чем выше организация хозяев, тем более разнообразные условия они могут предоставить своим сожителям.



□ Например птицы.
Разнообразие мельчайших существ, живущих на них, поистине ошеломляюще.

□ Практически в любых органах птицы можно обнаружить разнообразных паразитических червей.



□ *Запишите в тетрадь!*

□ **Паразиты** – это организмы, которые живут за счет других организмов и приносят своим хозяевам вред.



Нематоды





Паразиты



Человеческая аскарида 1-самец, 2-самка

Эктопаразиты (наружные) - это паразиты, обитающие на поверхности тела хозяина (клещи, пиявки, блохи, вши)

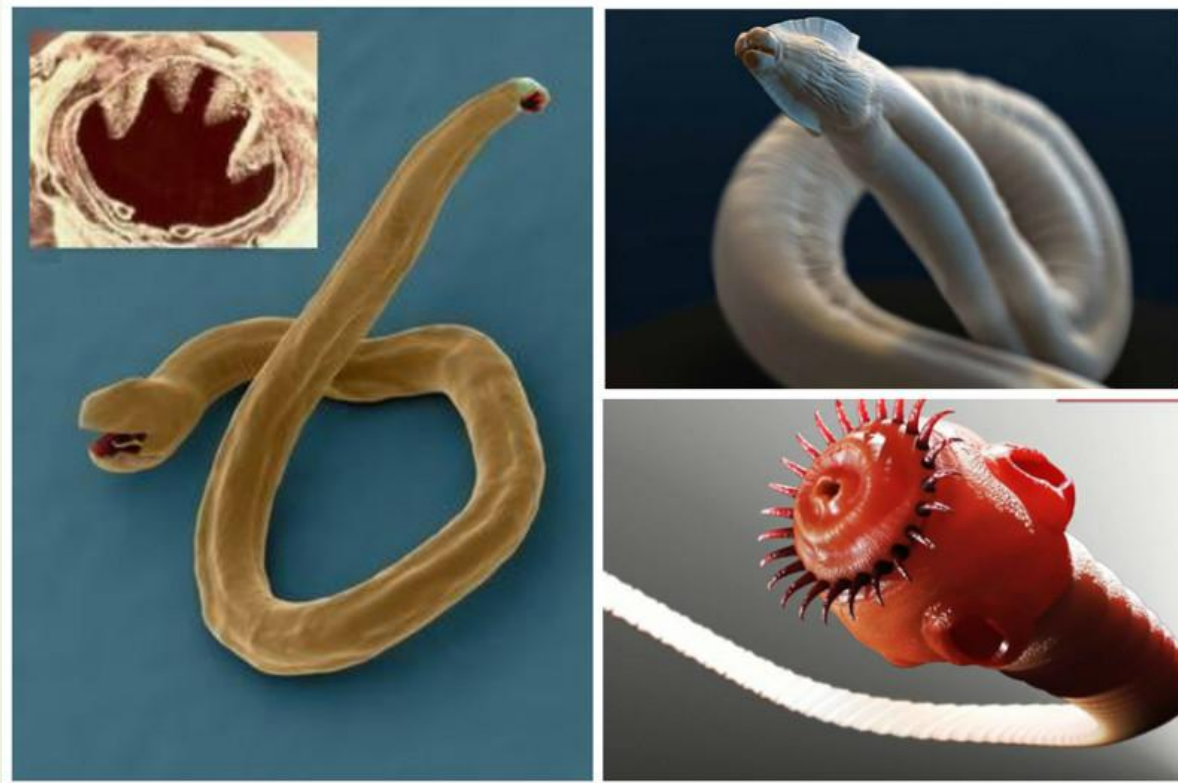
Эндопаразиты (внутренние) - паразиты, живущие внутри тела хозяина. Это большинство гельминтов, бактерии, вирусы, паразитические простейшие.

Петров крест чешуйчатый



Бычий цепень

Приспособленности животных -- паразитов к паразитизму



Паразиты обитают в специфических условиях внутренней среды хозяина. С одной стороны, это дает им ряд экологических преимуществ, а с другой - затрудняет осуществление их жизненного цикла по сравнению со свободноживущими видами.

Особенности строения и жизнедеятельности

1. Исчезли органы и системы органов (у многих червей отсутствует пищеварительная система, дыхательная и нервная)

Запишите в тетрадь!



2. Тело многих эндопаразитов покрыто плотной оболочкой – кутикулой (бычий цепень)

3. Развита органы прикрепления (присоски, крючки).

4. Нет органов движения.

5. Большая плодовитость.

6. Яйца глистов могут долго храниться в сырых условиях.

Запишите в тетрадь!

Паразитические круглые черви

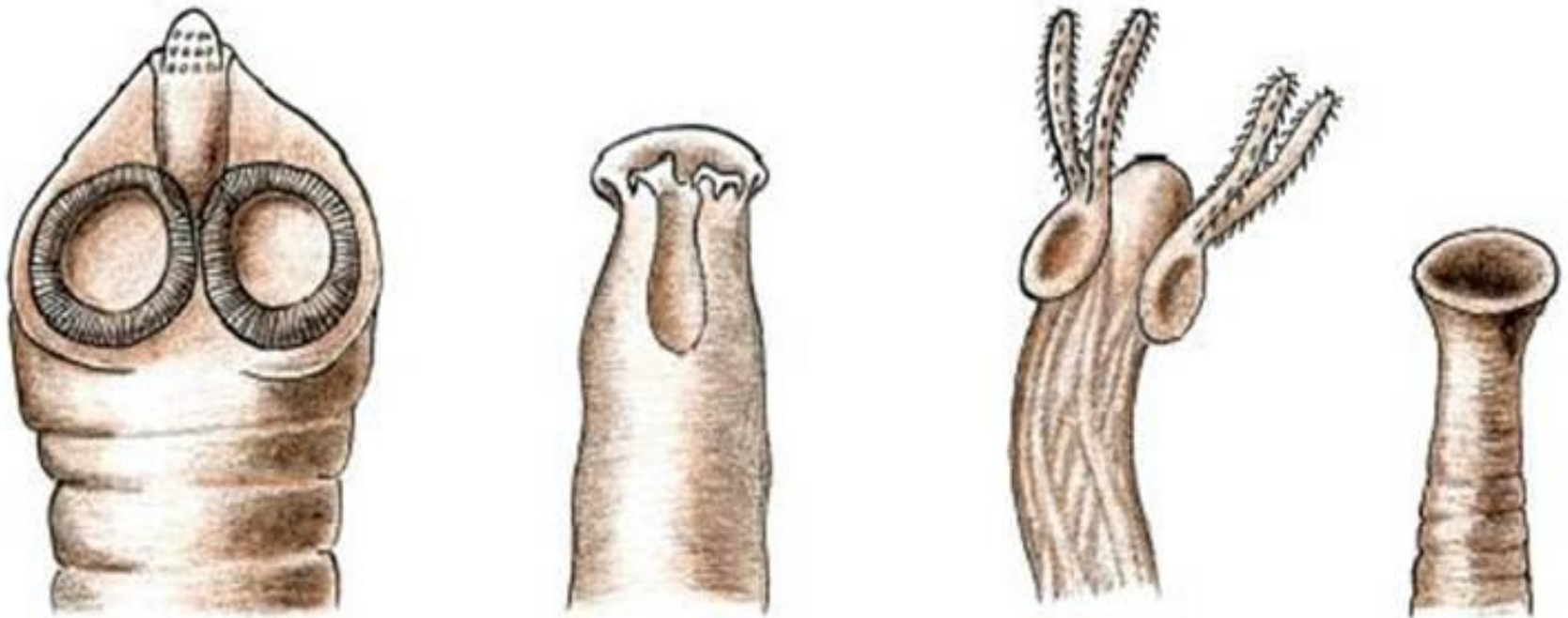


Аскарида



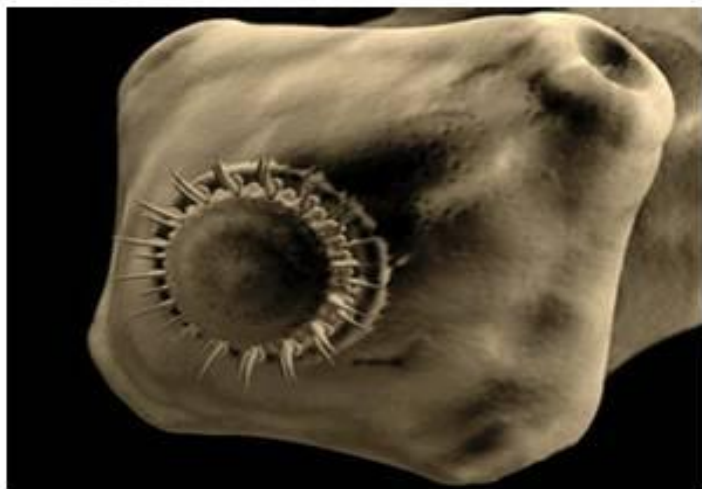
Острицы

Паразитические ленточные черви



Приспособления ленточных червей для прикрепления в организме-хозяине

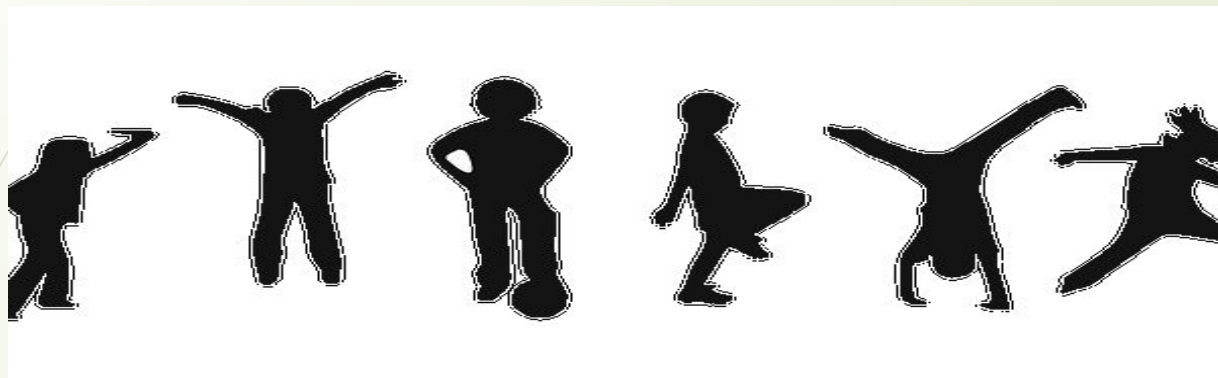
Паразитические ленточные черви



7. Используют переносчиков и промежуточных хозяев. *Запишите в тетрадь!*



ФИЗКУЛЬТ МИНУТКА



Раз – подняться, потянуться,
Два – согнуться, разогнуться,
Три – в ладоши три хлопка,
Головою – три кивка.
На четыре – руки шире,
Пять – руками помахать,
Шесть – за парту сесть опять

**Как уберечь себя
от паразитов?**

Правила, которые нужно соблюдать!

- **Мыть руки с мылом всегда перед едой, после посещения туалета, после прихода домой с улицы, после общения с домашними животными.**



Правила, которые нужно соблюдать!



Мыть фрукты и овощи

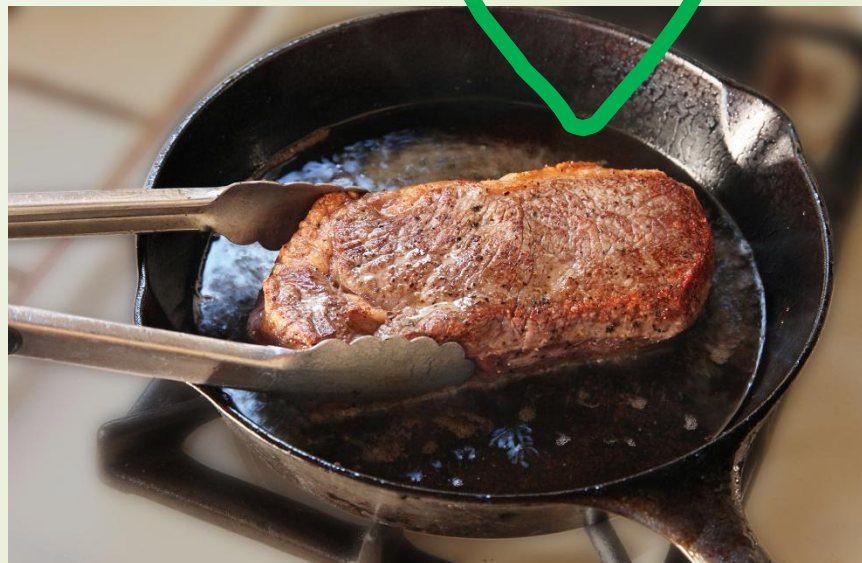


Не пользоваться чужим расческами



**Ходить в лес только в специальной одежде.
После посещения леса внимательно осмотреть себя.**

Мясо хорошо варить и жарить



Несколько паразитирующих видов есть и среди высших цветковых растений.



Заразиха



Повилика
европейская



Раффлезия
Арнольди

На стр. №106 найдите приспособленности растений – паразитов и выпишите в тетрадь.

Приспособленности растений -- паразитов

- 1. Корни – присоски.
- 2. Много семян.
- 3. Всхожесть семян сохраняется 6-7 лет.

Запишите в тетрадь!



Петров крест

Повилика



Обвивается вокруг растений, высасывает воду с растворенными в ней питательными веществами, тем самым ослабляет его, задерживает рост и развитие у растений-хозяев.

Гаустории – присоски растений-паразитов

ГАУСТОРИИ



ПОВТОРИМ

1. Выпишите в тетрадь растения –паразиты.
2. Выпишите в тетрадь животных наружных паразитов.
3. Выпишите в тетрадь животных внутренних паразитов.
4. Выпишите в тетрадь паразитов из микроорганизмов.
5. Какие болезни у человека, вызывают паразиты.
6. Каки организмы, приносят пользу, обитая внутри других организмов? Выпишите их в тетрадь.



Домашнее задание

- ЗАПИСАТЬ ТЕМУ!
- Выполнить все задания презентации.
- Прислать мне фото работ в Контакт!
- НЕ ЗАБЫТЬ УКАЗАТЬ КЛАСС!
- Параграф №29, читать, пересказывать, устно отвечать на вопросы.