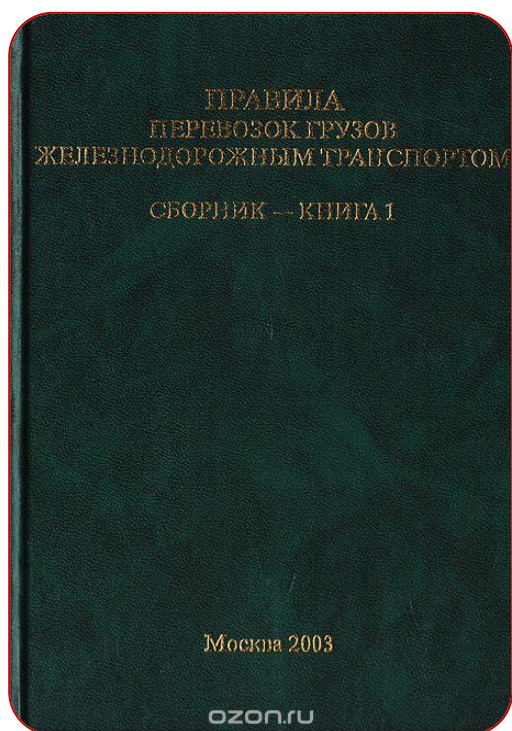




Выдача грузов

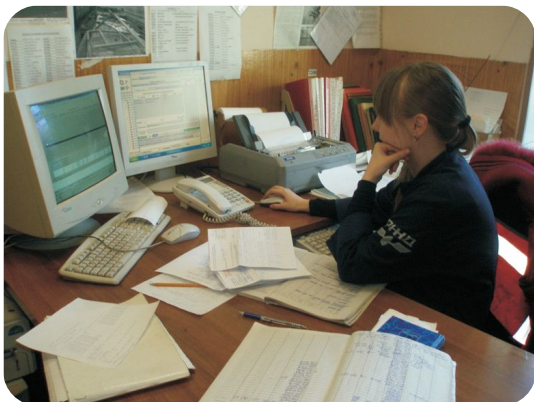
Презентация для проведения занятия по предмету «Технология выполнения грузовых и коммерческих операций»

Содержание



1. Правила выдачи грузов
2. Выдача грузов, находящихся под таможенным контролем
3. Выдача грузов по досылочной дорожной ведомости

Содержание

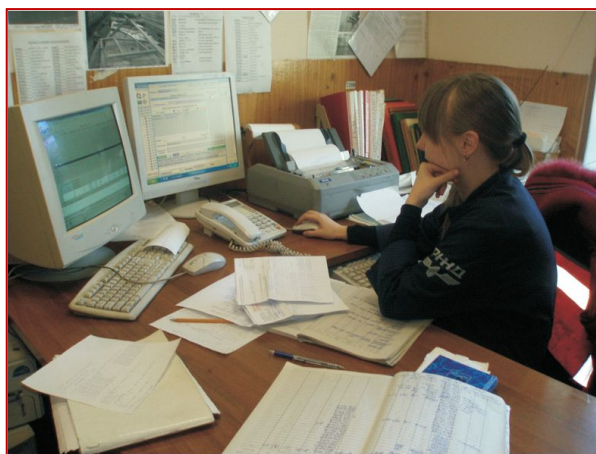


1. Описать действия по передаче уведомления о прибытии груза
2. Отработать действия по выдаче груза
3. Назвать случаи, когда выдача груза осуществляется в присутствии перевозчика



1. Правила выдачи грузов

Уведомление о прибытии груза



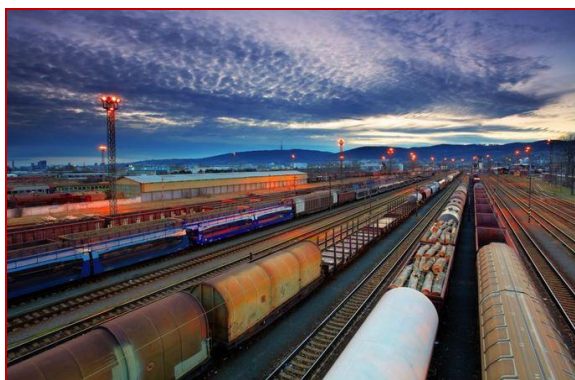
В соответствии со статьей 34 Устава перевозчик обязан уведомить грузополучателя о прибывших в его адрес грузах не позднее, чем в 12 часов дня, следующего за днем прибытия

Передача уведомления регистрируется уполномоченным представителем перевозчика в книге уведомлений о прибытии грузов (ГУ-6, ГУ-6ВЦ), а также указывается в накладной и дорожной ведомости

Уведомление о прибытии груза



О прибытии на станцию назначения грузов, находящихся под таможенным контролем, перевозчик обязан уведомить соответствующий таможенный орган



Если перевозчик не уведомляет грузополучателя о прибытии грузов, то грузополучатель освобождается от платы за пользование вагонами, контейнерами и от платы за хранение грузов до момента получения уведомления об их прибытии

Выгрузка грузов



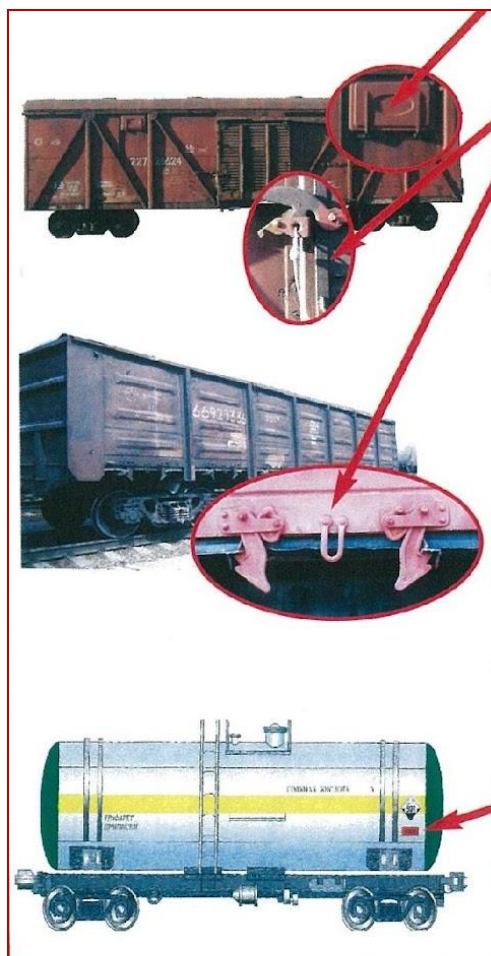
Выгрузка грузов из вагонов в местах общего и необщего пользования обеспечивается грузополучателем



Выгрузка порожних или груженых контейнеров из вагонов в местах общего пользования обеспечивается перевозчиками за счет грузополучателей

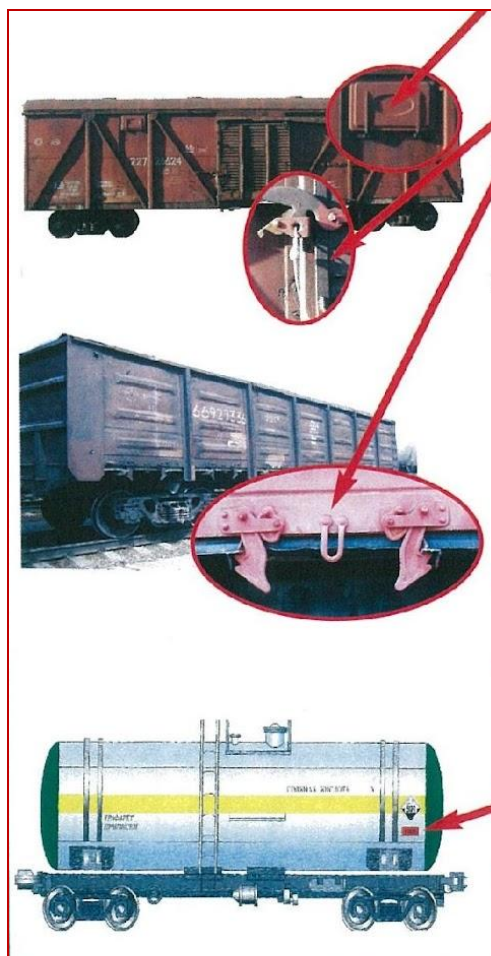
Выгрузка грузов из контейнеров в местах общего и необщего пользования обеспечиваются грузополучателями

Выдача грузов



По грузам, перевозимым в крытых вагонах, опломбированных ЗПУ, либо с применением установленных для определенных грузов типов закрутки, перевозчиком осуществляются проверка путем визуального осмотра коммерческого состояния вагонов (например, проверяется исправность ЗПУ, закруток, люков, стенок вагона) и при отсутствии обстоятельств, предусматривающих необходимость участия перевозчика в выдаче груза с проверкой, предусмотренной статьей 41 Устава, такие грузы в вагонах выдаются без проверки

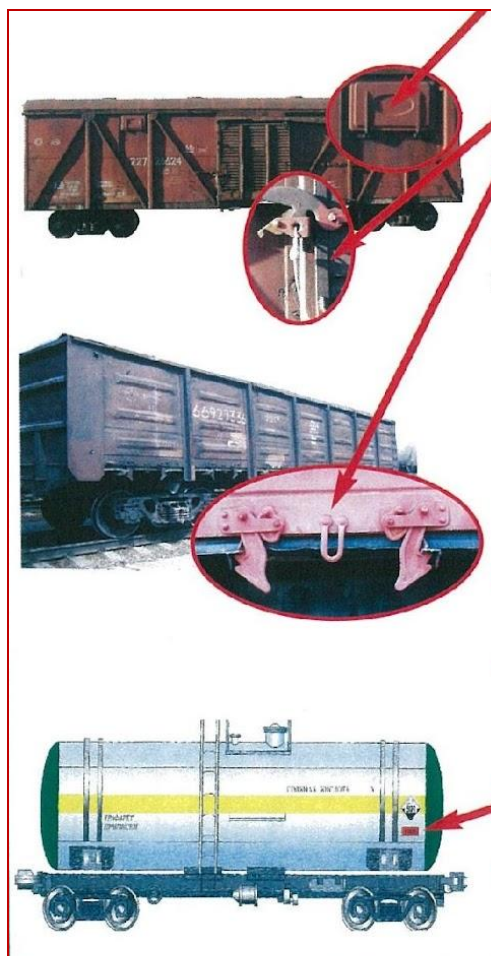
Выдача грузов



По грузам (за исключением контейнеров), перевозимым в вагонах открытого типа подвижного состава, перевозчиком осуществляется проверка путем визуального осмотра груза в вагоне на наличие признаков утраты, недостачи или повреждения и, при отсутствии обстоятельств, предусматривающих необходимость перевозчика принять участие в выдаче груза в соответствии со статьей 41 Устава, такие грузы выдаются в вагонах без проверки

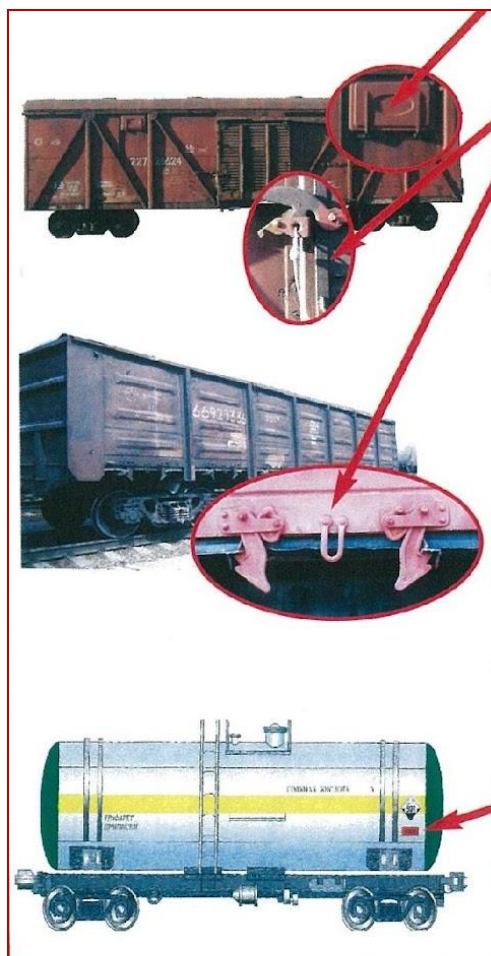
По грузам, перевозимым в крупнотоннажных контейнерах, которые приняты перевозчиком погруженными в вагоны дверями наружу,

Выдача грузов



По грузам, перевозимым в контейнерах, загруженных в вагоны дверями вовнутрь, силами и средствами грузоотправителя в местах необщего пользования и подлежащих выгрузке на железнодорожных путях необщего пользования или местах необщего пользования, расположенных на территории станции, перевозчиком осуществляется проверка коммерческого состояния путем визуального осмотра контейнеров в вагонах и, при отсутствии обстоятельств, предусматривающих необходимость перевозчика принять участие в выдаче грузов в соответствии со статьей 41 Устава, контейнеры в вагонах выдаются без

Выдача грузов



По грузам, перевозимым в контейнерах, загруженных в вагоны дверями вовнутрь силами и средствами перевозчика и подлежащих выгрузке в местах необщего пользования, перевозчиком осуществляется проверка контейнеров в коммерческом отношении в момент выгрузки контейнеров из вагона. Контейнеры с грузом, выгруженные из вагонов, выдаются в порядке, аналогичном крытым вагонам

По грузам, перевозимым в контейнерах, выдача которых осуществляется на местах общего пользования, выдача осуществляется в порядке, аналогичном

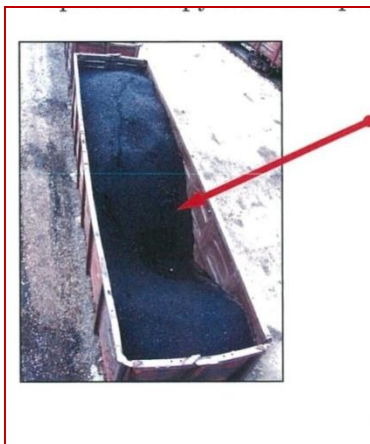
Выдача грузов



Перевозчик осуществляет выдачу грузов из вагонов и контейнеров с проверкой, если обнаружены обстоятельства, вызывающие необходимость перевозчика принять участие в выдаче груза в соответствии со статьей 41 Устава

Статья 41 Устава железнодорожного транспорта РФ

Перевозчик при выдаче груза на станции назначения без заключения отдельного договора обязан осуществлять проверку состояния, массы и количества мест груза в следующих случаях:



- прибытие груза в неисправных вагоне, контейнере, а также в вагоне, контейнере с поврежденными ЗПУ или ЗПУ попутных станций
- прибытие груза с коммерческим актом, составленным на попутной станции
- прибытие груза с признаками недостачи либо повреждения или порчи при перевозке груза в открытом подвижном составе
- прибытие скоропортящегося груза с нарушением срока его доставки или с нарушением температурного режима при перевозке груза в рефрижераторном вагоне
- прибытие груза, погрузка которого обеспечивалась перевозчиком
- выдача груза, выгрузка которого обеспечивалась перевозчиком в местах общего пользования

Выдача груза

При передаче вагонов с грузами, в том числе вагонов, загруженных контейнерами, подлежащих в соответствии со статьей 41 Устава выдаче с участием перевозчика, в памятке приемосдатчика перевозчиком делается отметка о наличии обстоятельств, подтверждающих необходимость участия перевозчика в выдаче груза с проверкой (например, акт общей формы, попутный коммерческий акт и т.п.), заверенная подписью уполномоченных представителей перевозчика

Станция <u>СУХОВСКАЯ</u> Восточно-Сибирская ж.д.-филиал ОАО «РЖД»					Форма ГУ - 45 ВЦ <u>0363809</u> Утверждена ОАО «РЖД» в 2004 г.						
ПАМЯТКА ПРИЕМОСДАТЧИКА № 1812 на уборку вагонов											
Наименование владельца п/п (клиента) <u>ООО "СибТранс"</u>					Место подачи: <u>П/П ООО СибТранс</u> <u>БайкНефЦент</u>						
подача производилась локомотивом <u>клиента</u>					Индекс поезда:						
Расстояние подачи в оба конца <u>3,8</u> км											
№ п/п	№ вагона Наименование груза	Код ж.д. адм.	При-надл. ваг.	Груз. опер.	Время выполнения операции			Задержка оконч. грузов. операции		Кол. взв	Примечание
					день.месяц	часы:минуты	уборка	время	№ акта ГУ-23		
					подача/передача на выставочн. путь	уведомление о завершении грузов. опер./возврат на выставочн. путь					
1	2	3	4	5	6	7	8	9	10	11	12
	150597517	20	СОБ	вгр	08.09 01:30	10.09 07:40	10.09 07:41				

Выдача груза

Место для особых отметок и штампов				ОРИГИНАЛ ТРАНСПОРТНОЙ ЖЕЛЕЗНОДОРОЖНОЙ НАКЛАДНОЙ			
Срок доставки истекает 05.07.2015				№ ЭБ123456			
Рез вагона	№ вагона	Грузовод вагона	Количество осей	Индекс негабаритности	Тип/объем цистерны	№	
Кр.	22038432-20	68	4				
Перевозчик ОАО «РЖД» Код 00083262				Скорость <i>дуговая</i> (грузовая, большая)			
Станция отправления Улан-Удэ ВСыб.ж.д.		935506	Станция назначения Ростовско Моск.ж.д		199002		
Грузоотправитель (полное наименование) ООО «Целлюлозно-бумажный комбинат(3152)		47685223	Грузополучатель (полное наименование) ИП «Иванов» (2297)		44856454		
Почтовый адрес 665718, Республика Бурятия, с. Улан-Удэ		Почтовый адрес 672005, г. Ростовско, ул. Речная, д. 5, тел. 378231					
Платежные ИП «Иванов»		1000003748	Платежные ИП «Иванов»		1000003748		
Станция передачи		Погрузка на вагон средствами (неужиске зачеркнуть) Нерезонная		Масса груза в кг, определенная Нерезонная			
		Грузоотправителя		Грузоотправителем			
Кол-во мест	Упаковка	Наименование груза				Современной (неужиске зачеркнуть)	
37	рулоны	Картон тарный				37000	
Итого мест		Итого масса нетто				37000	
Прописью Тридцать семь		Тара вагона пров с бр.		22000			
Итого масса Тридцать семь тысяч кг. (прописью)		Масса брутто		59000			
Объявленная ценность _____ руб. (прописью)		Т а р и ф м е о т м е т к и :					
Платежи внесены на станции отправления Девяносто пять тысяч четыреста семьдесят один рубль 00 коп. Агент АФТО Петрова Т.Н. Перевозчик _____ (подпись)		Схема И1.В3		Класс груза 3			
		Вид отправки ВО		Вагон подан взамен			
		Искл. тариф №		Руб.			
		Руб.		Коп.			
		Руб.		Коп.			
Способ определения массы по трафарету		Марка перевозчика		При отправлении			
(На весел, по стандарту, по трафарету, по обмеру, расчетным путем. Стандартный масса одного места)				Провозная плата 95471,00			
Сведения о ЗПУ отправления (отпр., перевозчик)		Сведения о ЗПУ назначения		Провозник			
Тип ЗПУ Сирень-777 Кликан 1234567 Тип ЗПУ Сирень-777 Кликан 1234568				Кол-во <input type="checkbox"/>			
Масса груза определена с участием перевозчика		За правильность внесенных в накладную сведений отвечаю Кликович Луицено		Сбор за объяв. ценность			
(должность и подпись перевозчика работником)		(должность и подпись грузоотправителя работником)		Итого при отпр. 79671,00			
Платежи внесены на станции назначения				Провозная плата			
Перевозчик _____ (подпись)				Провозник			
				Кол-во <input type="checkbox"/>			
				Сбор за объяв. ценность			
По заявке 0015302315				Итого по приб.			
Погрузка груза назначена на «14» июня 2015г.							
№ выв. 0015455853 Перевозчик Агент АФТО Петрова «14» июня 2015г.							

Для осуществления выдачи груза, грузополучателю выдается накладная

При отсутствии обстоятельств, вызывающих в соответствии со статьей 41 Устава необходимость перевозчика принимать участие в выдаче грузов, грузы, перевозимые в вагонах и контейнерах, выдаются грузополучателю без проверки

Выдача груза

Подтверждением фактической выдачи грузов без проверки являются подписи приемосдатчика груза и багажа и грузополучателя в памятке приемосдатчика («Вагон сдал», «Вагон принял»)

Форма ГУ-45

Утверждена ОАО «РЖД» в 2004 г.

Станция _____

ПАМЯТКА ПРИЕМОСДАТЧИКА № _____ на подачу (уборку) вагонов

Наименование владельца п/п (КЛИЕНТА) _____ Место подачи: _____

Подача производилась локомотивом _____ Индекс поезда _____

Расстояние подачи в оба конца _____ км

№ п/п	№ вагона Наименование груза	Код жд адм.	Принад. Ваг.	Груз. опер.	Время выполнения операции день. месяц. часы: минуты			Задержка оконч.груз. операции		Кол-во взвеш.	Примечание
					подача/передача на выставочный путь	уведомление о завершении груз. опер./возврат на выст.путь	уборка	время час.-мин.	№ акта ГУ-23		
1	2	3	4	5	6	7	8	9	10	11	12

Место для отметок

Вагон принял _____

Вагон сдал _____

Сдал приемосдатчик _____ Принял приемосдатчик _____

Памятка проведена по ведомости подачи и уборки № _____

Товарный кассир (агент станции) _____

Выдача груза



В случае, если после передачи перевозчиком вагонов с грузами, в том числе с контейнерами, грузополучателю или владельцу железнодорожных путей необщего пользования будут обнаружены обстоятельства, свидетельствующие о доступе к грузу (например, повреждение ЗПУ, люков, обшивки вагонов, контейнеров и др.), не установленные при передаче и не отраженные в памятке приемосдатчика, то всю ответственность за несохранность грузов несет сторона (грузополучатель, владелец железнодорожных путей необщего пользования), принявшая груз от перевозчика, и прием грузов

Выдача груза

Форма ГУ-23 0362819
Утверждена ОАО «РЖД» в 2004 г.

Акт общей формы

Станция, код _____
Поезд № _____ на перегоне _____
"_____" "_____" 200__ г.

Настоящий акт составлен в присутствии следующих лиц:

_____ (фамилия, должность)

Станция отправления _____
Станция назначения _____
Отправка № _____
Дата приема груза к перевозке "_____" "_____" 200__ г.

Вагон, контейнер № _____, наименование груза _____

Описание обстоятельств, вызвавших составление акта:

Подпись: _____

В случаях, когда перевозчик в соответствии со статьей 41 Устава обязан принимать участие в выдаче груза из вагона, контейнера, но **вскрытие вагона, контейнера произведено грузополучателем без участия перевозчика**, всю ответственность за сохранность данного груза несет грузополучатель и прием груза производится грузополучателем без участия перевозчика.

Факт вскрытия вагона, контейнера грузополучателем без участия перевозчика оформляется

Выдача груза



Грузы выдаются на станции назначения грузополучателю после внесения им перевозчику платы за перевозку груза

В случае уклонения грузополучателя от внесения платы за перевозку грузов перевозчик вправе удерживать грузы, уведомив об этом грузоотправителя в письменной форме, который в течение четырех суток после получения такого уведомления должен распорядиться грузом



В случае, если грузы прибыли до истечения срока доставки, указанный срок может исчисляться только после **РЖД**

Выдача груза



Если в течение указанного срока грузополучатель не примет соответствующие меры по внесению причитающихся перевозчику платежей и грузоотправитель не распорядится грузом, перевозчик имеет право, самостоятельно реализовать удерживаемые продовольственные и скоропортящиеся грузы

Выдача груза



Не подлежат реализации:

- грузы, изъятые из оборота или ограниченные в обороте в соответствии с федеральными законами, а также грузы, в отношении которых таможенное оформление не завершено
- специальные и воинские грузы, предназначенные для удовлетворения государственных и оборонных нужд



2. Выдача грузов, находящихся под таможенным контролем

Выдача грузов, находящихся под таможенным контролем

Накладная, дорожная ведомость и другие необходимые для таможенного оформления документы передаются должностным лицам таможенных органов

Факт такой передачи регистрируется в специальной книге с обязательным указанием номеров документов, даты и времени передачи

Должностные лица таможенных органов проверяют представленные документы, производят таможенное оформление и возвращают накладную и дорожную ведомость с оформлением факта передачи в специальной книге с указанием даты и времени

Выдача грузополучателю накладной до представления указанных документов

The image shows a detailed customs document, possibly a customs declaration or invoice, with multiple sections and stamps. Key elements include:

- Origin:** КИТАЙСКАЯ НАЦИОНАЛЬНАЯ ОБЪЕДИНЕННАЯ НЕФТЯНАЯ КОРПОРАЦИЯ (Chinese National Integrated Oil Corporation).
- Recipient:** ЗАО «ЮКОС - ТРАНССЕРВИС» (JSC Yukos-Transservice).
- Product:** НЕФТЬ СЫРАЯ 3 АВМАРТА № 316 (Crude oil 3 Avmarta No. 316).
- Weight:** ТРИ ТЫСЯЧИ ВОСЕМЬДЕСЯТ ШЕСТЬ ТОНН 747 (Three thousand eight hundred and sixty-six tons 747).
- Signature:** КЕПЕРШОВА (Kepershova).
- Stamps:** Several official stamps, including one from the Customs Office of the Republic of Tatarstan.
- Tables:** A table at the bottom with columns for 'ДЕКЛАРАЦИЯ - 8 ЭКЗ.' and 'ПАСПОРТ КАЧЕСТВА - 8 ЭКЗ.' (Declaration - 8 copies, Quality Passport - 8 copies).

Выдача грузов, находящихся под таможенным контролем

На станциях, на которых отсутствуют структурные подразделения таможенных органов, уполномоченное перевозчиком лицо посредством имеющихся средств связи, наряду с уведомлением о прибытии груза, представляет соответствующему таможенному органу, в регионе деятельности которого расположена станция назначения, информацию: грузоотправитель и страна отправления, грузополучатель и его адрес, наименование груза, количество мест, вес брутто/нетто, номер транспортного средства, номер перевозочного документа (накладная), дата прибытия груза и транспортных средств

Кроме того, оригинал накладной, дорожную ведомость и другие необходимые для таможенного оформления документы уполномоченное перевозчиком лицо передает грузополучателю под расписку, в которой указывается перечень этих документов, их номера, дата и время получения документов, а также срок их возвращения грузополучателем. Форма расписки устанавливается перевозчиком. О такой передаче документов грузополучателю перевозчик посредством использования имеющихся средств связи информирует таможенный орган

Выдача грузов, находящихся под таможенным контролем

Должностные лица таможенного органа посредством имеющихся средств связи информируют перевозчика о результатах таможенного оформления грузов, номерах проставленных штампов и личных номерных печатей

После возврата грузополучателем перевозчику накладной и дорожной ведомости после таможенного оформления перевозчик обязан проверить наличие штампа таможенного органа «Выпуск разрешен» и подписи должностного лица таможенного органа, заверенной личной номерной печатью в графе «Отметки таможни», а при отсутствии такой графы в накладной - в графе «Наименование груза» под наименованием груза

При приеме перевозочных документов со штампом таможенного органа перевозчик возвращает

The image shows a detailed customs document, possibly a TIR carnet, with various sections and stamps. Key elements include:

- Top Section:** Contains origin information (44007 Российская Федерация) and destination information (44007 Китайская Народная Республика).
- Central Section:** Features a large stamp with the text "ВЫПУСК РАЗРЕШЕН" (Release permitted) and a signature.
- Bottom Section:** Includes a table with columns for "Отметки таможни" (Customs marks) and "Наименование груза" (Cargo name). The "Отметки таможни" column contains a stamp and a signature.
- Other Details:** The document includes various codes, dates, and administrative markings, such as "3026747" and "КЕБЕРКЕНА".

Выдача грузов, находящихся под таможенным контролем

Проверка перевозчиком количества и состояния груза в случаях, предусмотренных статьей 41 Устава, производится в следующем порядке:

- Перевозимые навалом, насыпью грузы, масса которых была определена взвешиванием, выдаются с проверкой массы на вагонных весах. При этом масса тары вагона принимается согласно трафарету на вагоне. При наличии вагонных весов у перевозчика или грузополучателя может производиться взвешивание тары вагона.

Грузы, масса которых при отправлении была определена по обмеру, выдаются без проверки массы или с проверкой массы на вагонных весах.

При отсутствии у грузополучателей и у перевозчика на станции назначения вагонных весов перевезенные навалом, насыпью и прибывшие без признаков недостачи грузы выдаются без проверки их массы

Выдача грузов, находящихся под таможенным контролем

- Тарные штучные грузы, масса которых при отправлении была определена по стандарту и по трафарету - выдаются с проверкой количества мест и массы или количества единиц груза только в поврежденных местах
- Картофель, капуста и другие овощи, бахчевые культуры, перевозимые навалом, выдаются грузополучателю с проверкой их массы. Выдача скоропортящихся грузов, перевозимых в упаковке, в том числе в ящиках открытого типа, масса которых определена при отправлении по трафарету или по стандарту, осуществляется с проверкой количества мест груза и массы или количества единиц груза только в поврежденных местах
- Пиломатериалы и лесоматериалы выдаются с проверкой их массы на вагонных весах

Выдача грузов, находящихся под таможенным контролем

- При перевозке грузов в пакетах, с признаками технической или коммерческой неисправности, их выдача производится с проверкой количества пакетов и состояния груза только в неисправных пакетах
- Мясо и мясопродукты, перевезенные без упаковки, выдаются с проверкой массы груза (путем взвешивания на товарных весах) и количества мест в случаях, когда в накладной указано их число
- Масса грузов, перевозимых наливом, проверяется перевозчиком совместно с грузополучателем на вагонных весах для статического взвешивания или на вагонных весах в движении при условии, что все колеса цистерны одновременно находятся на грузоприемном устройстве весов, а при отсутствии весов - расчетным путем при помощи метрштока

3. Выдача грузов по досылочной дорожной ведомости

Выдача грузов по досылочной дорожной ведомости

При прибытии части груза по досылочной дорожной ведомости после прибытия части груза с основной накладной выдача груза производится в следующем порядке:

- часть груза, прибывшая с основной накладной, выдается грузополучателю после раскредитования основных перевозочных документов и выдачи грузополучателю основной накладной и коммерческого акта на недостачу груза. Окончательный расчет за перевозку производится по основной накладной
- часть груза, прибывшая по досылочной дорожной ведомости, выдается грузополучателю после раскредитования досылочной дорожной ведомости. Досылочная дорожная ведомость раскредитовывается при предъявлении грузополучателем основной накладной и коммерческого акта с внесением в них отметок о прибытии части груза по досылочной дорожной ведомости. После внесения отметки о прибытии последней части недостающего груза коммерческий акт остается в делах

Выдача грузов по досылочной дорожной ведомости

- При прибытии части груза по досылочной дорожной ведомости ранее прибытия части груза с основной накладной выдача грузополучателю прибывшей части груза по досылочной дорожной ведомости производится после раскредитования досылочной дорожной ведомости. Кроме того, грузополучатель представляет перевозчику справку, удостоверяющую, что полученная им часть груза им будет зачтена им в счет основной отправки. Это справка хранится в делах перевозчика
- В случае прибытия груза и непоступления основной накладной на станцию назначения перевозчик на основании досылочной дорожной ведомости оформляет копию накладной, которая выдается грузополучателю под роспись в досылочной дорожной ведомости
- Выдача груза, перевозимого по электронной досылочной дорожной

Выдача грузов по досылочной дорожной ведомости

- В случае неприбытия груза на станцию назначения в установленный срок доставки грузополучатель предъявляет перевозчику подлинную квитанцию о приеме груза или ее копию, заверенную в установленном порядке. Перевозчик должен убедиться в неприбытии груза на станцию назначения и проверить подлинность предъявленной квитанции о приеме груза к перевозке.

После получения подтверждения подлинности предъявленных документов перевозчик должен сделать отметку в предъявленной квитанции «Груз не прибыл» и заверить данную запись календарным штампом перевозчика и своей подписью с указанием должности.

Розыск груза, не прибывшего по назначению в указанный в квитанции о приеме груза срок, производится по заявлению грузополучателя перевозчику на станции назначения

Выдача грузов по досылочной дорожной ведомости

В подтверждение обоснованности требования о розыске груза грузополучатель представляет квитанцию о приеме груза, а при ее отсутствии - один из следующих документов: счет-фактуру поставщика (в подлиннике или в копии), документ поставщика (грузоотправителя), заменяющий счет-фактуру, если указанные документы имеют данные о роде груза, дате отгрузки, станции отправления и назначения, номере накладной, по которой груз сдан к перевозке, и номере вагона (при повагонной отправке) или номере контейнера - при отправке груза в контейнере.

В случае неприбытия груза, перевозимого с использованием накладной в электронном виде, в указанный в квитанции о приеме груза срок грузополучатель может предъявить перевозчику требование о розыске груза. Для этого грузополучатель подает перевозчику письменное заявление, в котором указывает номер отправки и станцию отправления.

Спасибо за внимание