

# Атмосферные фронты

- Под понятием атмосферный фронт принято понимать переходную зону, в которой встречаются смежные воздушные массы с различными характеристиками. Возникновение атмосферных фронтов происходит, когда сталкиваются теплые и холодные воздушные массы. Они могут простираться на десятки километров.



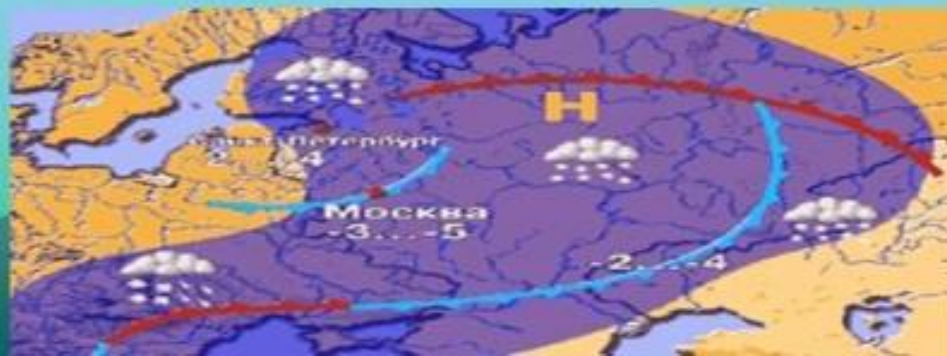
**Атмосферный фронт** – это полоса, разделяющая разные по своим свойствам воздушные массы.

### **Теплый фронт**

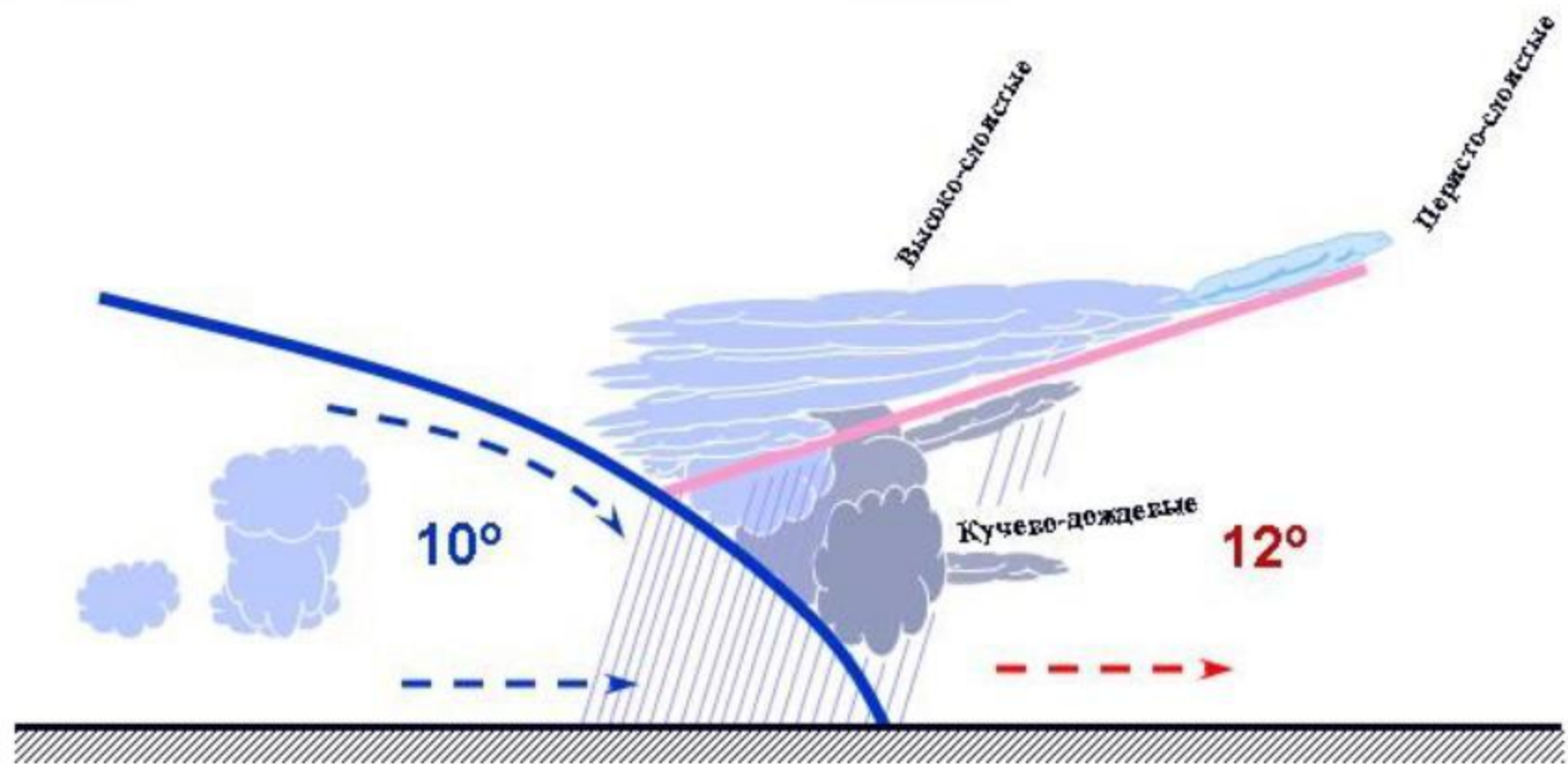
1. Теплый воздух надвигается на холодный.
2. Теплый легкий воздух, поднимается наверх.
3. Затяжные дожди.
4. Медленное потепление.

### **Холодный фронт**

1. Холодный воздух надвигается на теплый.
2. Выталкивает вверх легкий теплый воздух.
3. Ливни, грозы.
4. Быстрое похолодание, ясная погода.



# Холодный фронт



*Холодный фронт* образуется при перемещении холодного воздуха с сторону теплого

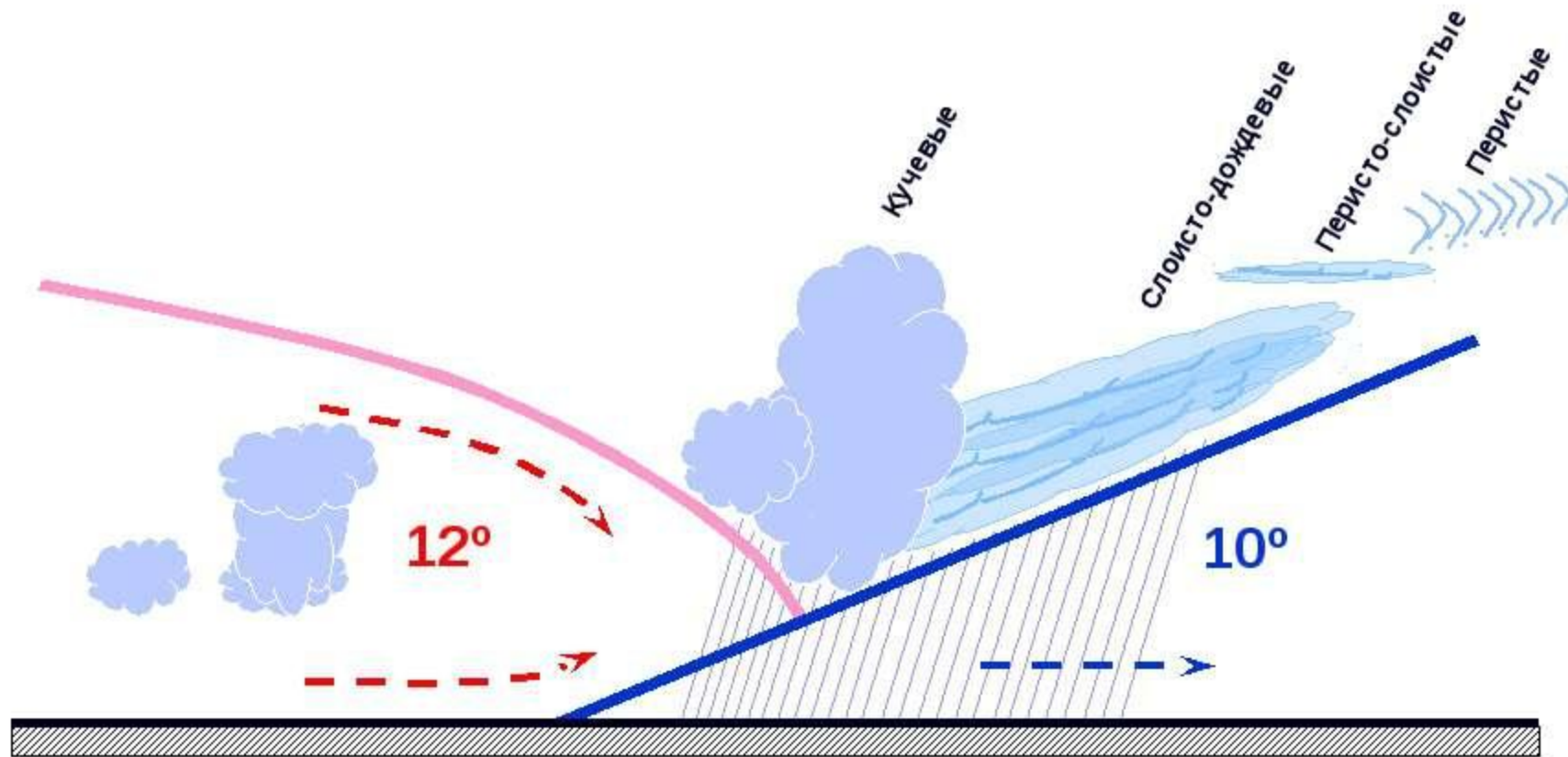
# Холодный фронт

## Холодный фронт

1. Образуется при вторжении холодного воздуха в область, занятую тёплым.
2. Проникает клином, выталкивая ТВ вверх.
3. Погода меняется быстро. Ливень, гроза, шквалистый ветер.
4. После прохождения фронта похолодание.



# Теплый фронт



Теплый фронт образуется, когда теплый воздух движется в сторону холодного, оттесняя его

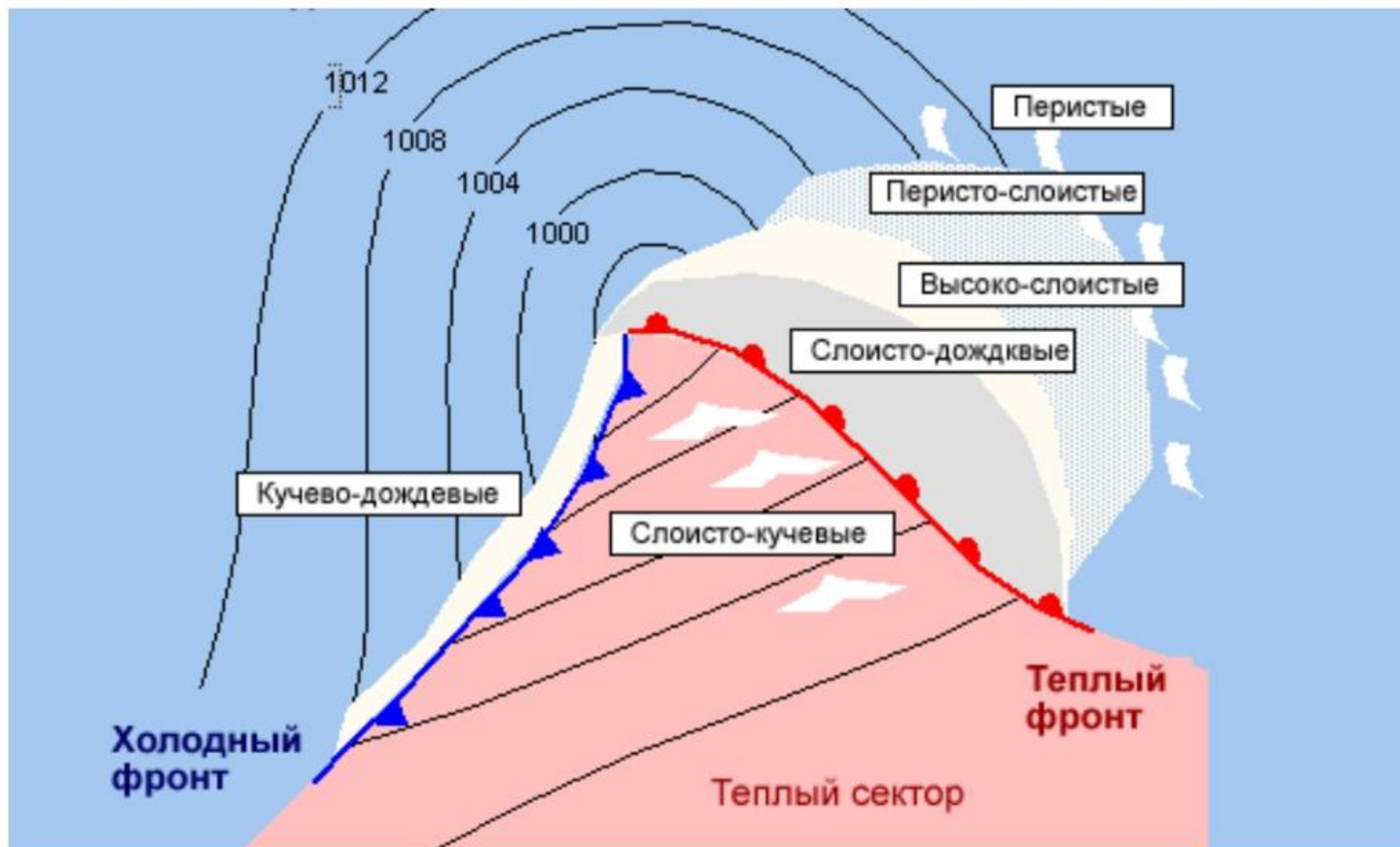
# Тёплый фронт

## Тёплый фронт

1. Образуется при вторжении тёплого воздуха в область, занятую холодным.
2. Поднимается плавно над ХВ, оттесняя его.
3. Погода меняется постепенно, идут затяжные дожди.
4. После прохождения фронта - медленное потепление.



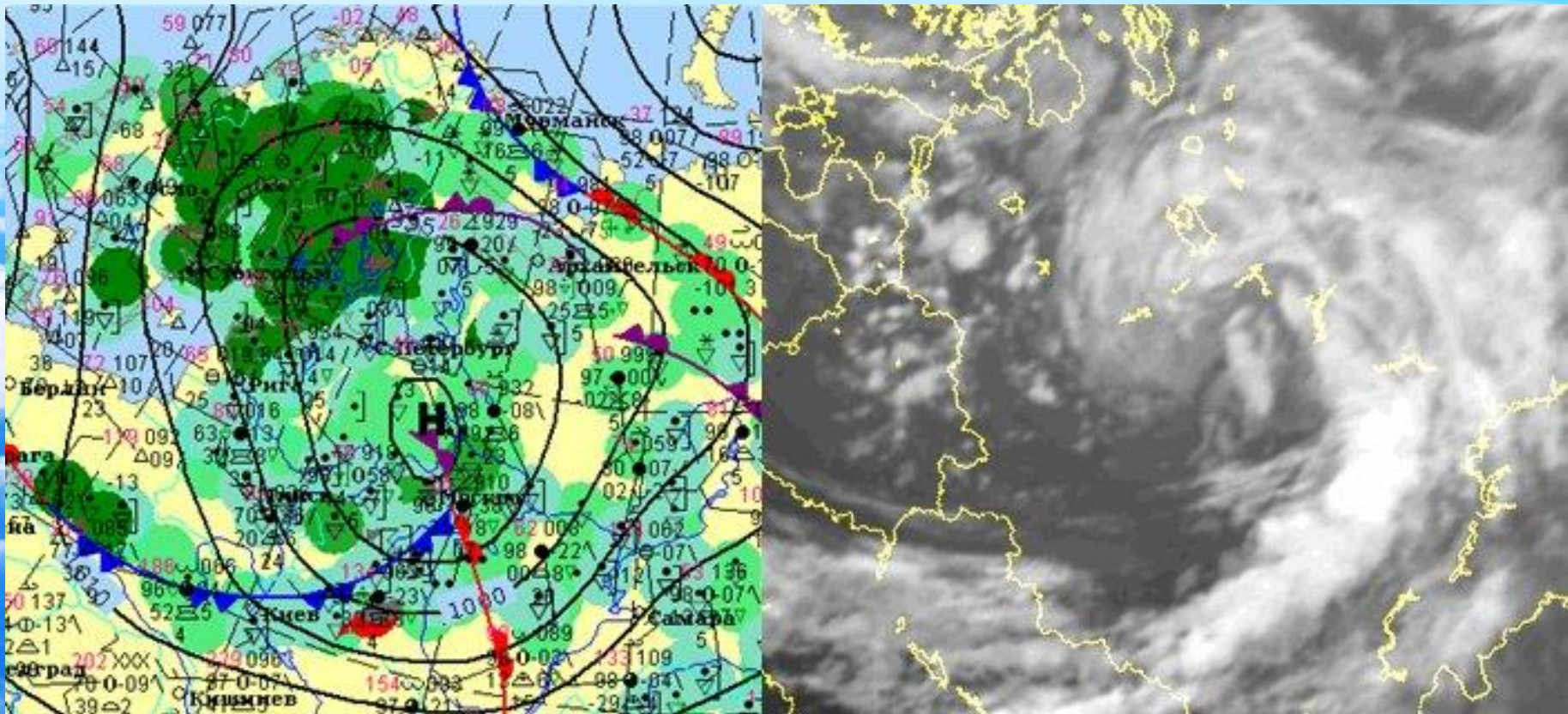
# Как изображаются фронты на картах



# Спутниковые снимки

Фотографии состояния атмосферы Земли, сделанные с помощью искусственных спутников называются –спутниковые снимки.

С помощью спутниковых снимков составляют карты прогноза погоды





# Спутниковые снимки

