

# Правила линейной и воздушной перспективы

Нет, не пейзаж влечет меня, не краски я стремлюсь подметить,  
А то, что в этих красках светит любовь и радость бытия,  
Она повсюду разлита...Она везде, где красота.

*И. Бунин*



# Перспектива — система отображения на плоскости глубины пространства

**Передний план** — все предметы воспринимаются объемно, цвет наиболее контрастен

**Средний план** — объем и цвет постепенно смягчаются

**Задний план** — все сливается в воздушной дымке



*И. Шишкин «Дождь в дубовом лесу»*

# Воздушная перспектива – это...

изменение предметов под воздействием воздушной среды и пространства, изменение цвета, очертаний и степени



*Ф. Васильев «Рассвет»*



*И. Шишкин «Утро в сосновом лесу»*  
освещенности, возникающие по мере удаления природы от глаз наблюдателя

# Линейная перспектива - это...



*И Левитан «Сокольники»*

точная наука, которая учит изображать на плоскости предметы окружающей действительности так, чтобы создавалось впечатление реальности



*Ф. Васильев «После дождя»*

# Законы перспективы:

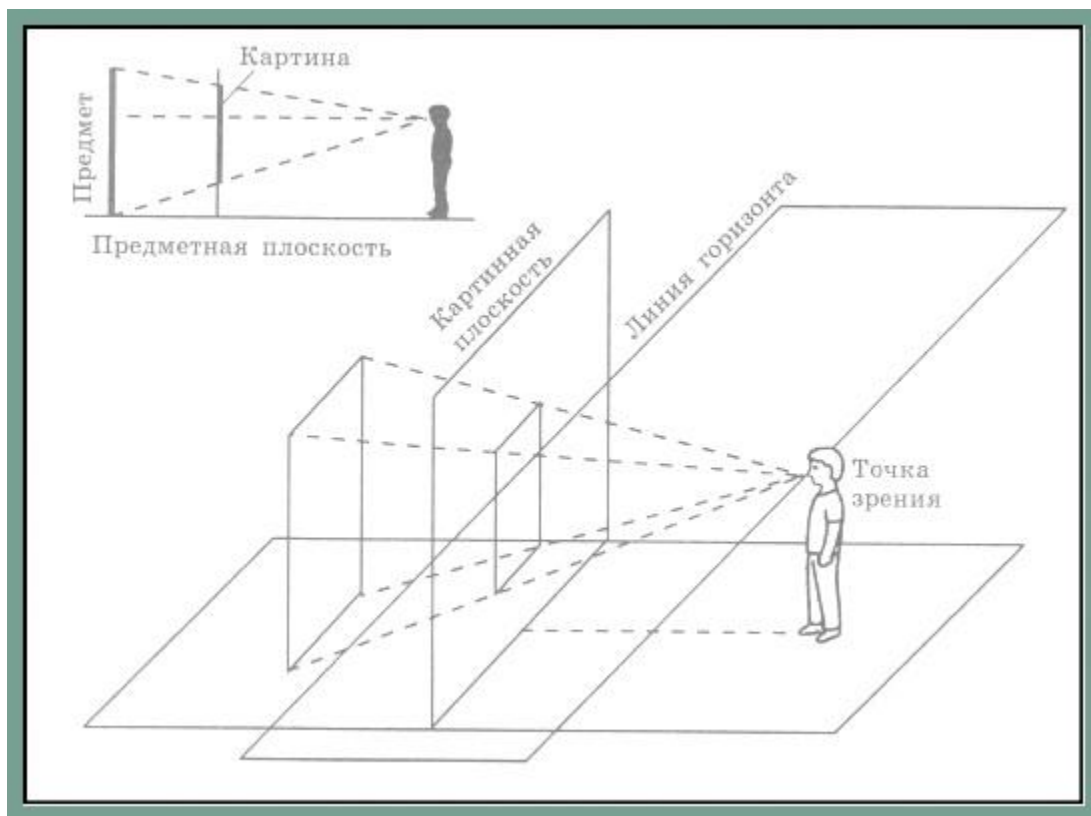
## По мере удаления

- предметы уменьшаются
- цвет бледнеет
- контрастность постепенно смягчается
- ближние предметы изображаются детально, а дальние обобщенно
- удаленные светлые предметы притемняются, а темные освещаются



*И. Шишкин «Лесные дали»*

# Схема определений линий горизонта

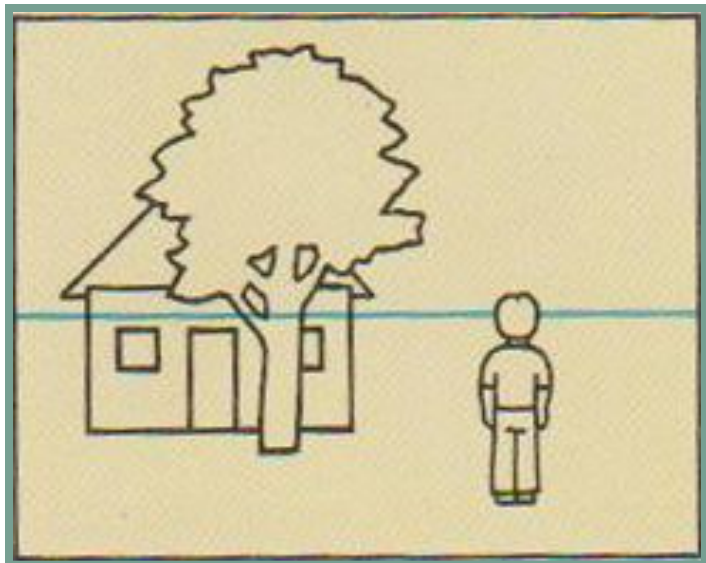


**Точка зрения** – это взгляд из одной неподвижной точки

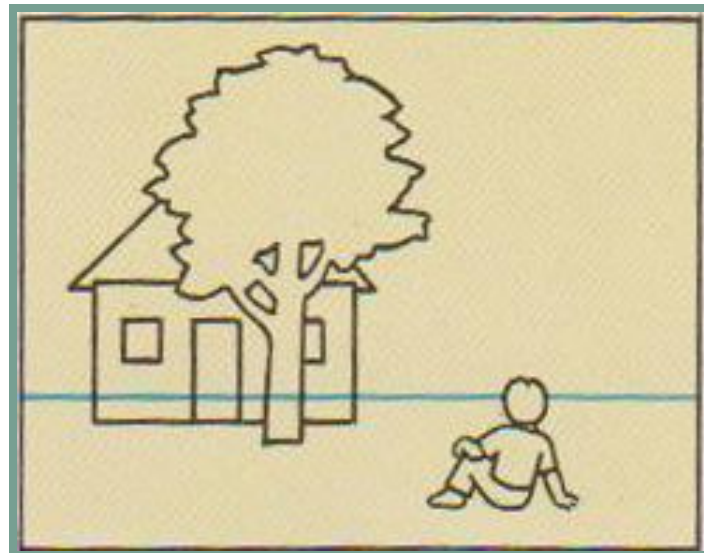
**Линия горизонта** – это линия, которая находится на уровне наших глаз

**Картинная плоскость** – это изображение видимых предметов в том порядке, в котором мы их видим

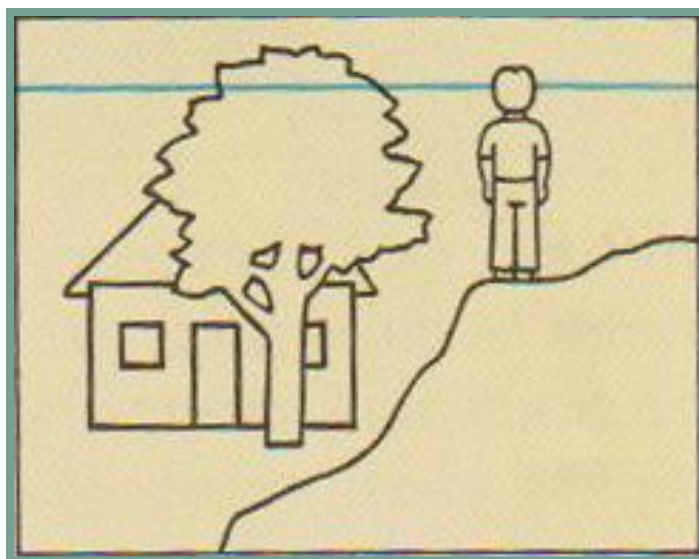
# Схема изменения высоты линии горизонта



Средний уровень



Низкий уровень



Высокий уровень



# Найти ошибки



- Дорога должна сужаться к линии горизонта
- Деревья должны уменьшаться к линии горизонта
- Цвет изменяется, бледнеет по мере удаления

# Найти ошибки



- Дорога не должна подниматься выше линии горизонта

# Найти ошибки



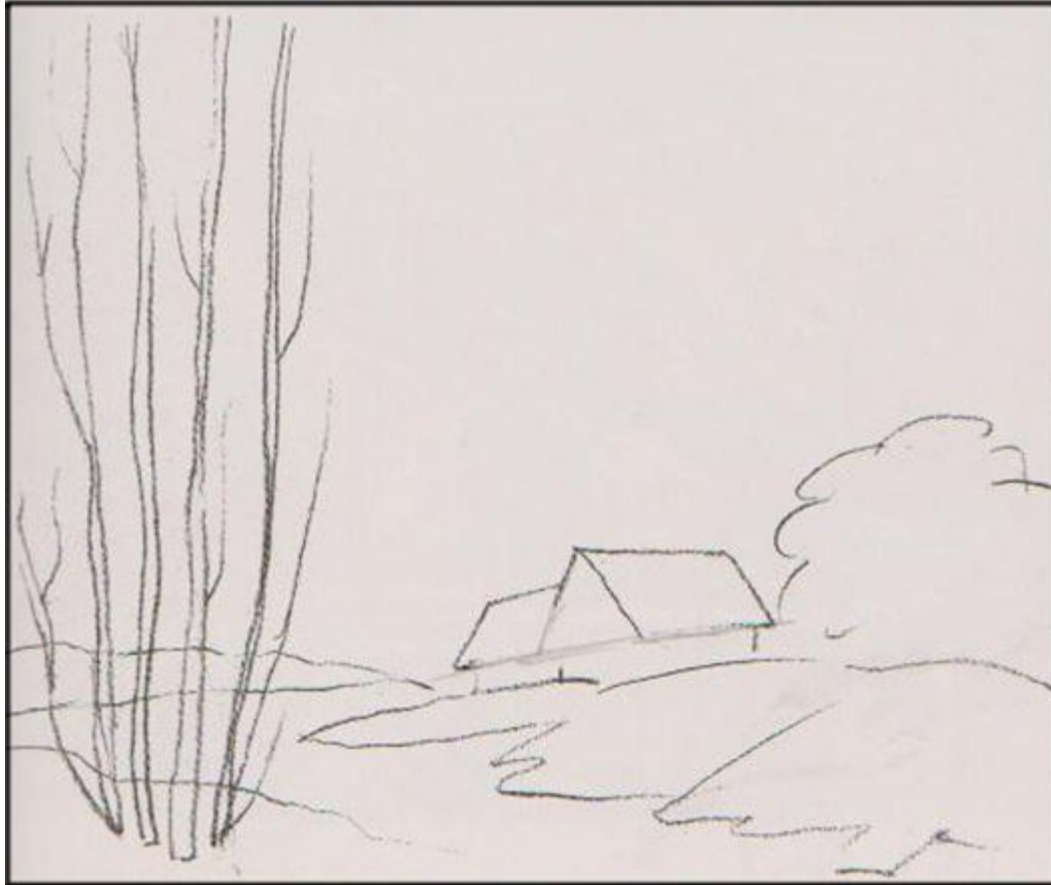
- Цвет изменяется, бледнеет по мере удаления
- Деревья на переднем плане должны быть самыми высокими, уменьшаясь в размере к линии горизонта

# Задание

Нарисовать пейзаж в технике по-сырому, используя полученные знания о перспективе



# 1-ый этап работы



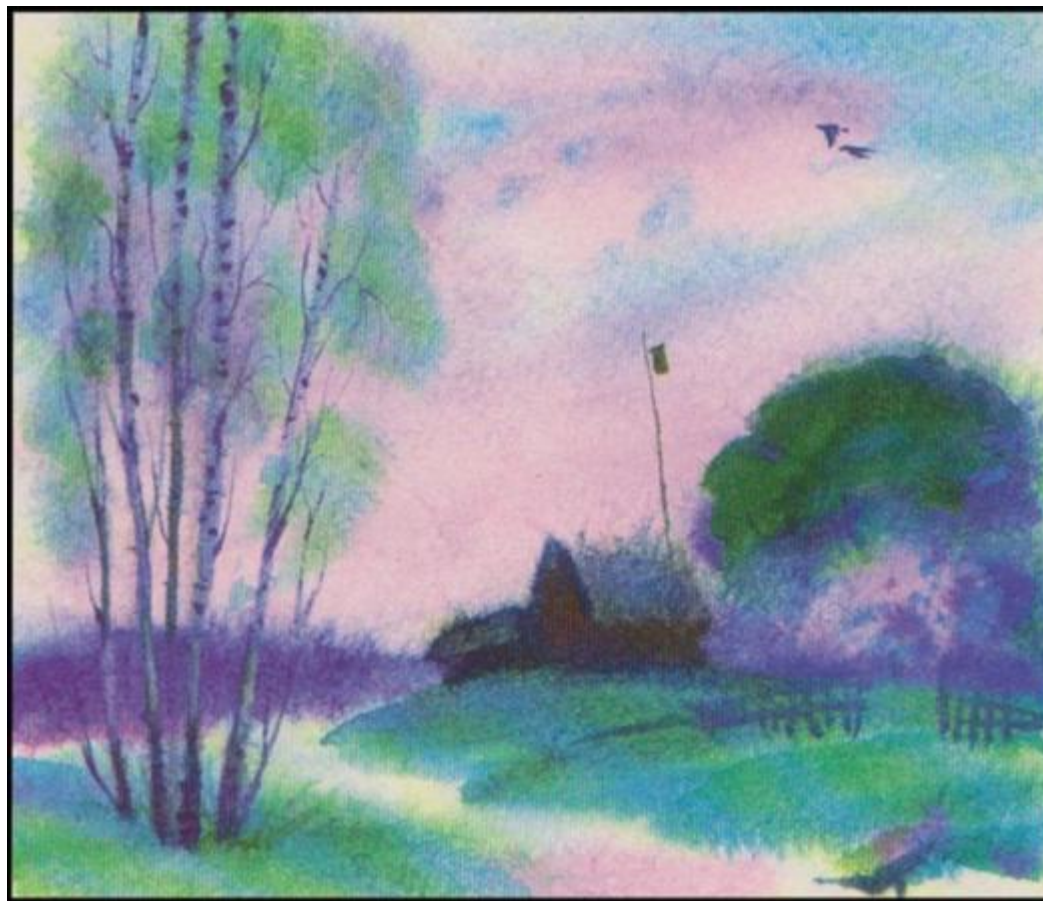
- Простым карандашом создать контурный рисунок.

## 2-ой этап работы



- Смочить лист водой, быстро приступить к цветовому решению.
- Начинать работу с неба, затем от заднего плана к переднему.

# 3-ий этап работы



- Мелкие детали доработать по сухому слою краски.
- Усилить цветовую контрастность.

# Проверка знаний

## Перспектива – это...

- 1. наука о цвете
- 2. изображение с применением линии горизонта
- 3. система отображения на плоскости глубины пространства