

# Безусловные рефлексы новорожденных

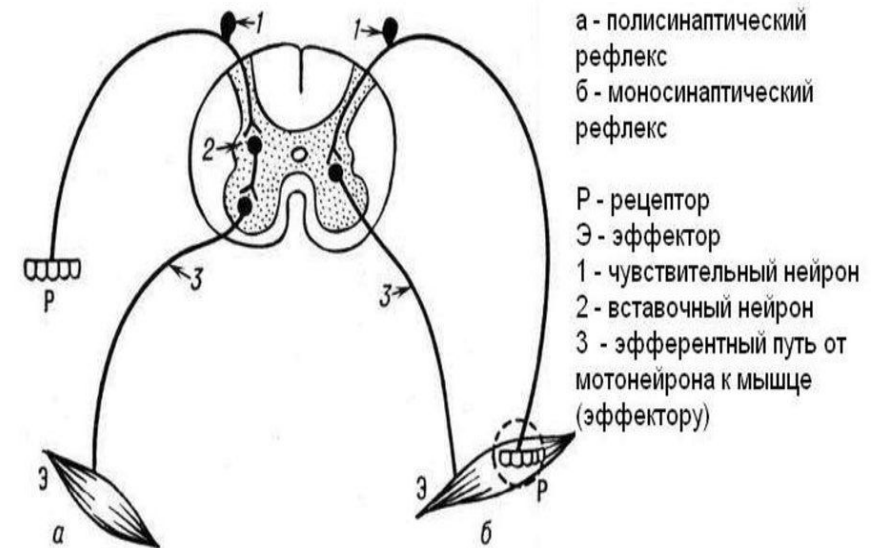
Подготовила:  
Студентка 1 курса  
Соболева Анастасия

Безусловные рефлексы — наследственно передаваемые [врождённые] реакции организма, присущие всему виду. Выполняют защитную функцию, а также функцию поддержания гомеостаза [постоянства внутренней среды организма]

# Нейронная организация простейшего рефлекса

- ◆ Простейшим рефлексом позвоночных считается моносинаптический. Если дуга спинального рефлекса образована двумя нейронами, то первый из них представлен клеткой спинномозгового ганглия, а второй - двигательной клеткой (мотонейроном) переднего рога спинного мозга. Длинный дендрит спинномозгового ганглия идёт на периферию, образуя чувствительное волокно какого-либо нервного ствола, и заканчивается рецептором. Аксон нейрона спинномозгового ганглия входит в состав заднего корешка спинного мозга, доходит до мотонейрона переднего рога и посредством синапса соединяется с телом нейрона или одним из его дендритов. Аксон мотонейрона переднего рога входит в состав переднего корешка, затем соответствующего двигательного нерва и заканчивается двигательной бляшкой в мышце.

## Моно- и полисинаптические рефлексы



# Сосательный рефлекс

Проявляется сразу после рождения — при условии, что ребенок здоров. Малыш обхватывает губами сосок, палец, соску и ритмично их посасывает — примерно так с точки зрения физиологии выглядит обычный процесс кормления. Угасать сосательный рефлекс начинает примерно к году, и постепенно исчезает лишь к 1,5-3 годам. Специалисты считают, что таким образом природа сама определила оптимальный срок для окончания грудного вскармливания.

# Хоботковый рефлекс.

При легком постукивании пальцем по губам ребенка происходит сокращение круговой мышцы рта, вызывающее вытягивание губ хоботком.



# Ладонно-ротовой рефлекс Бабкина.

Рефлекс вызывается надавливанием пальцем на ладонь ребенка в области возвышения большого пальца. Ответная реакция проявляется открыванием рта и сгибанием головы. Рефлекс проверяется на правой и левой ладонях. Исчезает к 3-4 месяцам, если рефлекс сохраняется у ребенка старше 5-ти месяцев, то это требует выяснения причины.

# Хватательный рефлекс

Состоит в схватывании и прочном удерживании пальцев, вложенных в ладони ребенка. Иногда при этом удается приподнять ребенка над опорой. Такой же рефлекс можно вызвать и с нижних конечностей, если надавить на подошву у основания II—III пальца, что приведет к сгибанию пальцев. Рефлекс постепенно ослабевает к 3-4 месяцам.

# Рефлекс Моро

Резко ударяют по столу, на котором лежит ребенок, на расстоянии 15—20 см, от головы с двух сторон. В ответ на эти действия ребенок сначала отводит руки в стороны и разгибает пальцы, а затем возвращает руки в исходное положение. Движение рук носит характер схватывания. Рекомендуется проводить его только с диагностической целью, дабы не пугать лишней раз кроху. Рефлекс ослабевает к 4 месяцам.





# Рефлекс Бабинского.

Если провести кончиком своего пальца по наружному краю подошвы в направлении от пятки к пальцам, то они веерообразно разогнутся. Физиологический рефлекс Бабинского сопровождается сгибанием ноги в тазобедренном, коленном и голеностопном суставах.

# Рефлекс опоры

- ◆ Исследующий берет ребенка подмышки, поддерживая указательными пальцами головку. Основной вес ребенка приходится на ваши руки. Приподнятый в таком положении ребенок сгибает ноги во всех суставах. Опущенный на опору, он упирается на нее полной стопой, «стоит» на полусогнутых ногах, выпрямив туловище.

# Рефлекс автоматической ходьбы

The background image shows two women in a brightly lit room. The woman on the left is holding a baby in a striped onesie. The woman on the right is standing next to her, looking down at the baby. The image is dimmed to serve as a background for the text.

Этот рефлекс является продолжением рефлекса опоры. Ребенка наклоняют чуть вперед, при этом он делает шаговые движения по поверхности, не сопровождая их движениями рук. Иногда при этом ноги перекрещиваются на уровне нижней трети голеней.

# Рефлекс ползания Бауэра

- ◆ Ребенка выкладывают на живот. В таком положении ребенок несколько секунд поднимает голову и совершает ползающие движения (спонтанное ползание). Если подставить под подошвы ребенка ладонь, то эти движения оживятся, в «ползание» включаются руки, и он начинает активно отталкиваться ногами от опоры. Рефлекс сохраняется до 4-х месяцев.