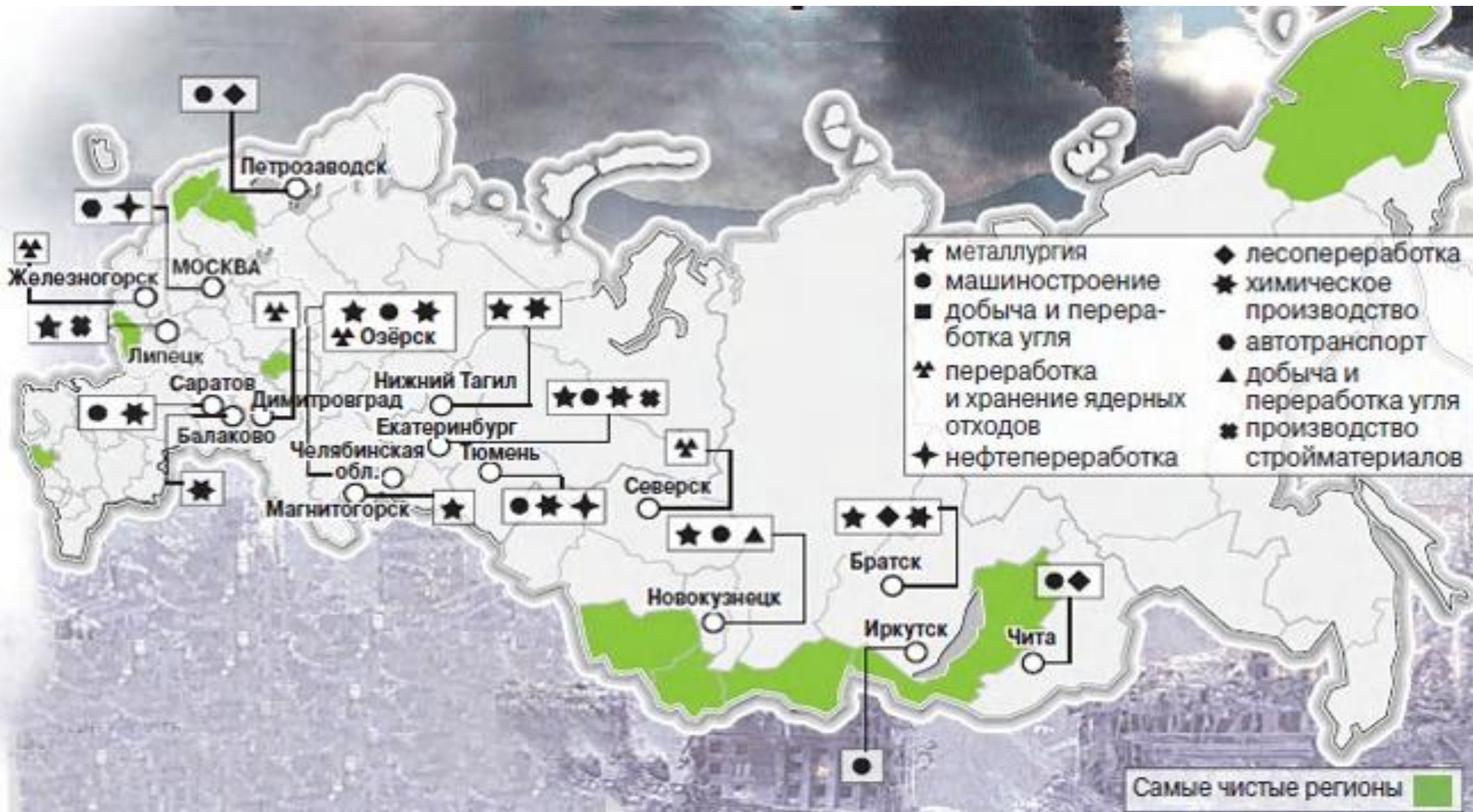




# Задание 1: Учебник стр. 44

1. Назвать примеры деятельности человека и следствия экологических проблем.
2. Что такое экологическая безопасность и экологический риск?
3. Как достигается экологическая безопасность?
4. Перечислить *особо охраняемые территории и их особенности.*

Задание 2. На основе анализа карты определите какие производства оказывают наибольшее влияние на экологическое состояние крупных городов России. Выделите самые чистые регионы страны.

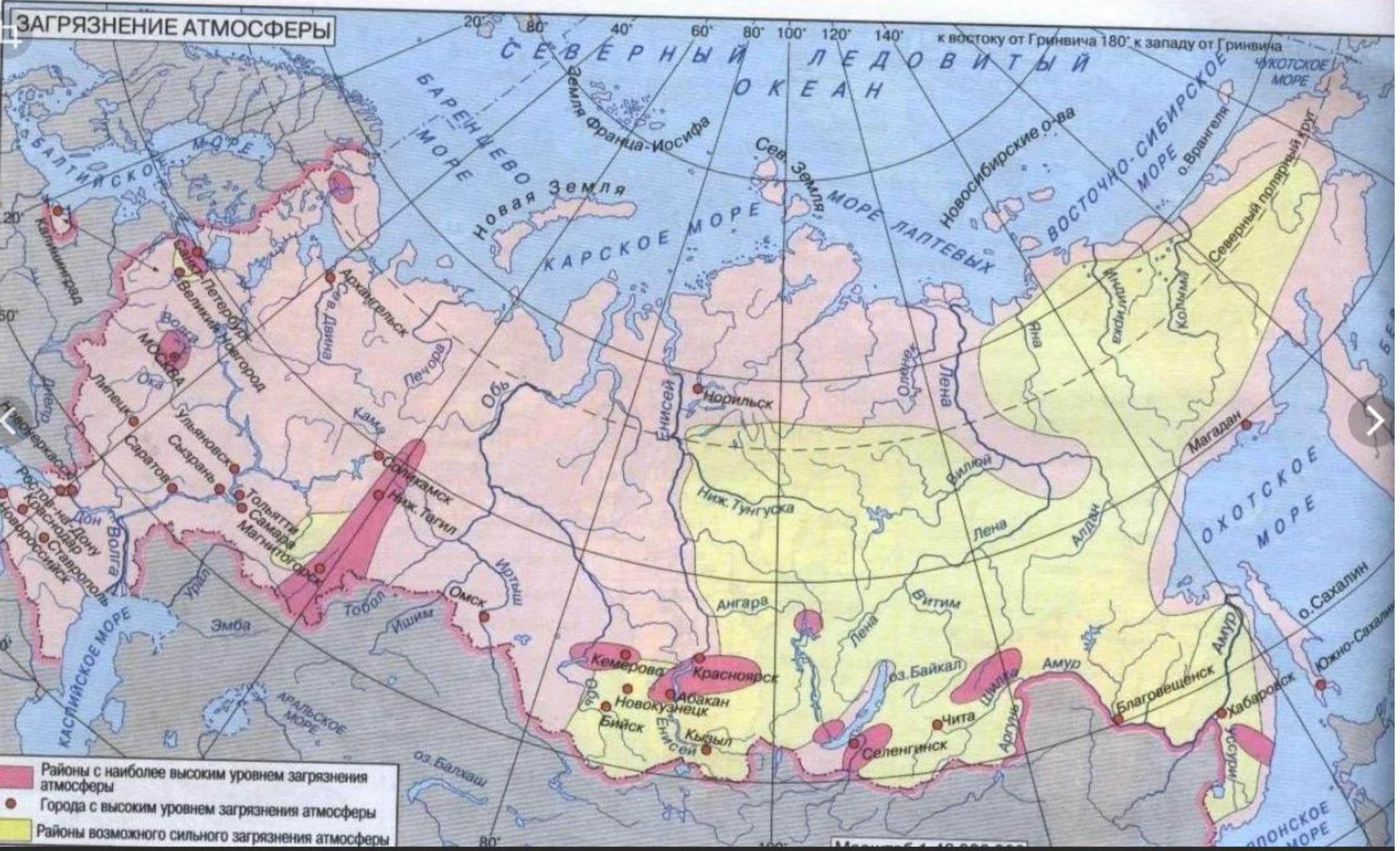








# ЗАГРЯЗНЕНИЕ АТМОСФЕРЫ

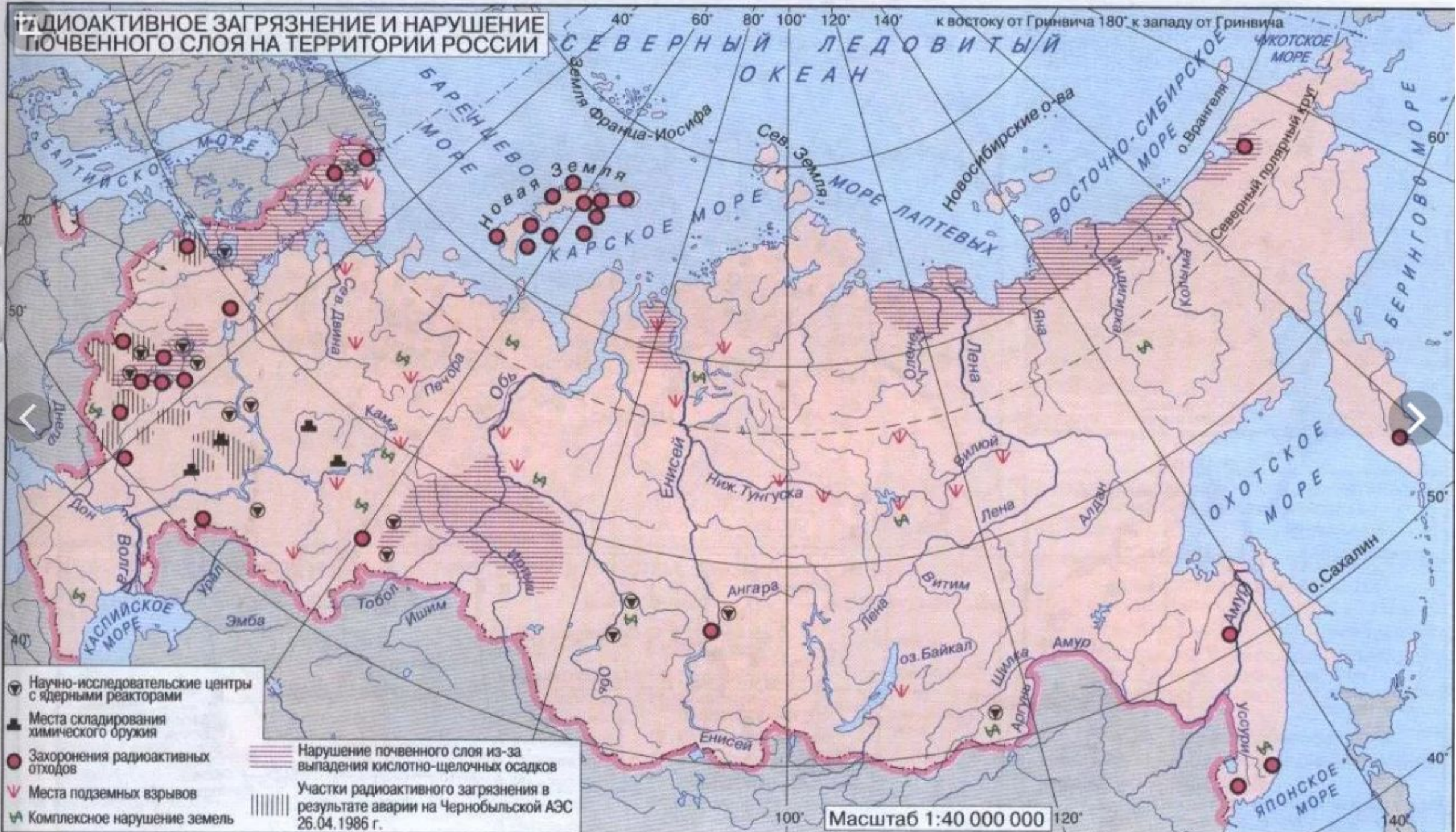








# РАДИОАКТИВНОЕ ЗАГРЯЗНЕНИЕ И НАРУШЕНИЕ ПУЧВЕННОГО СЛОЯ НА ТЕРРИТОРИИ РОССИИ



- Научно-исследовательские центры с ядерными реакторами
- Места складирования химического оружия
- Захоронения радиоактивных отходов
- Места подземных взрывов
- Комплексное нарушение земель

- Нарушение почвенного слоя из-за выпадения кислотно-щелочных осадков
- Участки радиоактивного загрязнения в результате аварии на Чернобыльской АЭС 26.04.1986 г.

Масштаб 1:40 000 000



Задание 4. На основе анализа карты «Загрязнение почв тяжелыми металлами» назовите самые загрязненные территории России. Приведите примеры наиболее загрязненных городов России тяжелыми металлами. Ответ обоснуйте.









Попробуйте ответить на  
вопросы формата ЕГЭ и  
ОГЭ



Глобальные изменения климата могут привести к таянию покровных ледников и повышению вследствие этого уровня Мирового океана. Какой из перечисленных городов России может в наибольшей степени пострадать в случае такого развития событий?

- 1) Кемерово
- 2) Калининград
- 3) Новосибирск
- 4) Курск



Такие неблагоприятные климатические явления, как засухи, суховеи и пыльные бури, значительно затрудняют хозяйственное использование территории. Для какой из перечисленных территорий России они наиболее характерны?

- 1) Кировская область
- 2) Камчатский край
- 3) Астраханская область
- 4) Республика Коми



Многолетняя мерзлота оказывает влияние на хозяйственную деятельность человека: добычу полезных ископаемых, строительство дорог и зданий. В каком из перечисленных регионов России необходимо учитывать последствия оттаивания многолетней мерзлоты?

- 1) Самарская область
- 2) Красноярский край
- 3) Ростовская область
- 4) Чувашская Республика



С сейсмичностью и подводным вулканизмом тесно связана опасность возникновения огромных морских волн — цунами, под угрозой которых находятся территории прибрежных городов и населённых пунктов. На какой из перечисленных территорий России необходима работа специальных служб по предупреждению населения о цунами?

- 1) Чукотский полуостров
- 2) Кольский полуостров
- 3) Курильские острова
- 4) архипелаг Новая Земля

Для безопасности людей в сейсмоопасных районах применяется особая технология строительства. В каком из перечисленных регионов необходимо вести сейсмостойкое строительство?

- 1) Тульская область
- 2) Смоленская область
- 3) Ленинградская область
- 4) Сахалинская область



Сель — грязевой или грязекаменный поток, отличающийся разрушительной силой, внезапностью возникновения. В каком из перечисленных регионов России возникновение селей наиболее вероятно?

- 1) Кабардино-Балкарская Республика
- 2) Смоленская область
- 3) Республика Калмыкия
- 4) Калининградская область

Снежные лавины — одно из наиболее грозных и опасных природных явлений. В каком из перечисленных регионов России снежные лавины представляют наибольшую опасность?

- 1) Чувашская Республика
- 2) Калининградская область
- 3) Архангельская область
- 4) Республика Северная Осетия — Алания



Наводнения — стихийные бедствия, от них страдают люди, живущие на берегах рек. На какой из перечисленных рек наводнения наиболее часто происходят в летнее время?

- 1) Урал
- 2) Ока
- 3) Амур
- 4) Дон

Урожайность сельскохозяйственных культур во многом зависит от количества выпадающих атмосферных осадков, влияющих на увлажнение почвы. В каком из перечисленных регионов России наиболее важно применять меры, позволяющие сохранять влагу в почве?

- 1) Архангельская область
- 2) Ставропольский край
- 3) Псковская область
- 4) Пермский край



При составлении ежегодных прогнозов чрезвычайных ситуаций МЧС России оценивает вероятность поражения волнами цунами океанических и морских побережий России. Для жителей какого региона России такие прогнозы необходимы?

- 1) Краснодарский край
- 2) Мурманская область
- 3) Сахалинская область
- 4) Ленинградская область