

Звіт
з виробничої технологічної практики
студентки групи 42-О
Зорі Альни Володимирівни

2020-2021

Станція Лосєве

Лосєве - пасажирська станція Харківського залізничного вузла Куп'янського напрямки. Розташована в місті Харкові у селища ХТЗ. Відноситься до Харківської дирекції Південної залізниці. Від станції відправляються приміські електропоїзди (ЕР2, ЕР2Р, ЕР2Т) в сторону Гракове. О.п. Лосєве-2 знаходиться в підпорядкуванні станції Лосєве і офіційно об'єднано в єдиний станційний комплекс.



Історія станції

Станція була відкрита в 1895 році при будівництві Харківсько-Балашівської залізниці.

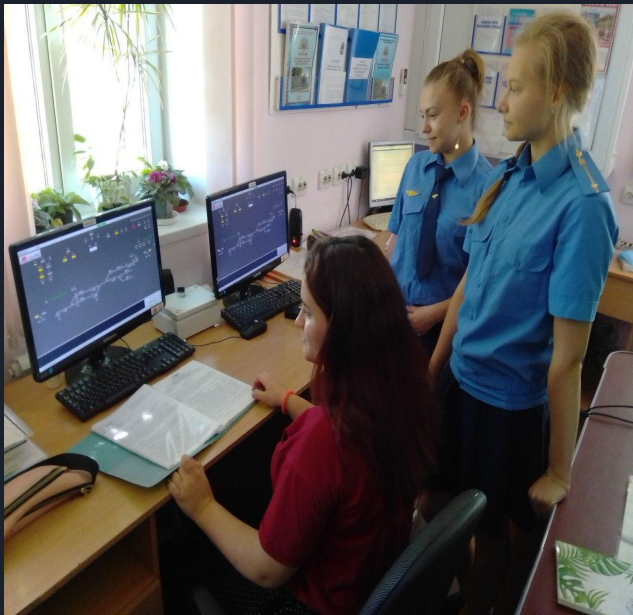
У 1930-х роках, перед ВВВ, біля станції знаходився хутір Лосево, в якому було 23 двори.

У 1978 році платформи станції Лосево були перенесені до виходів станції метро Тракторний завод

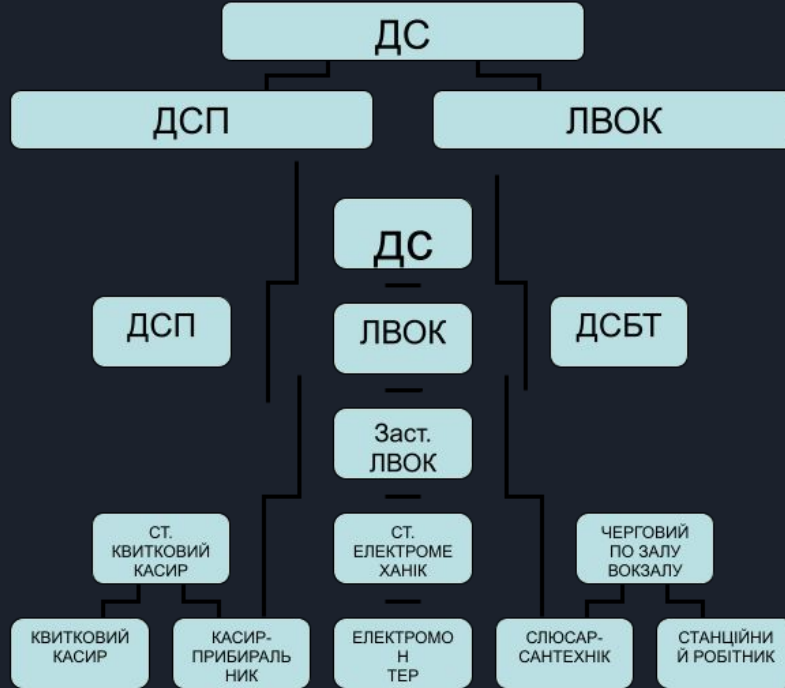
У 2002 році проведена капітальна реконструкція станції станція була відкрита в 1895 році при будівництві Харківсько-Балашовської залізниці.



Пост ДСП



Структура управління пасажирською станцією Лосеве



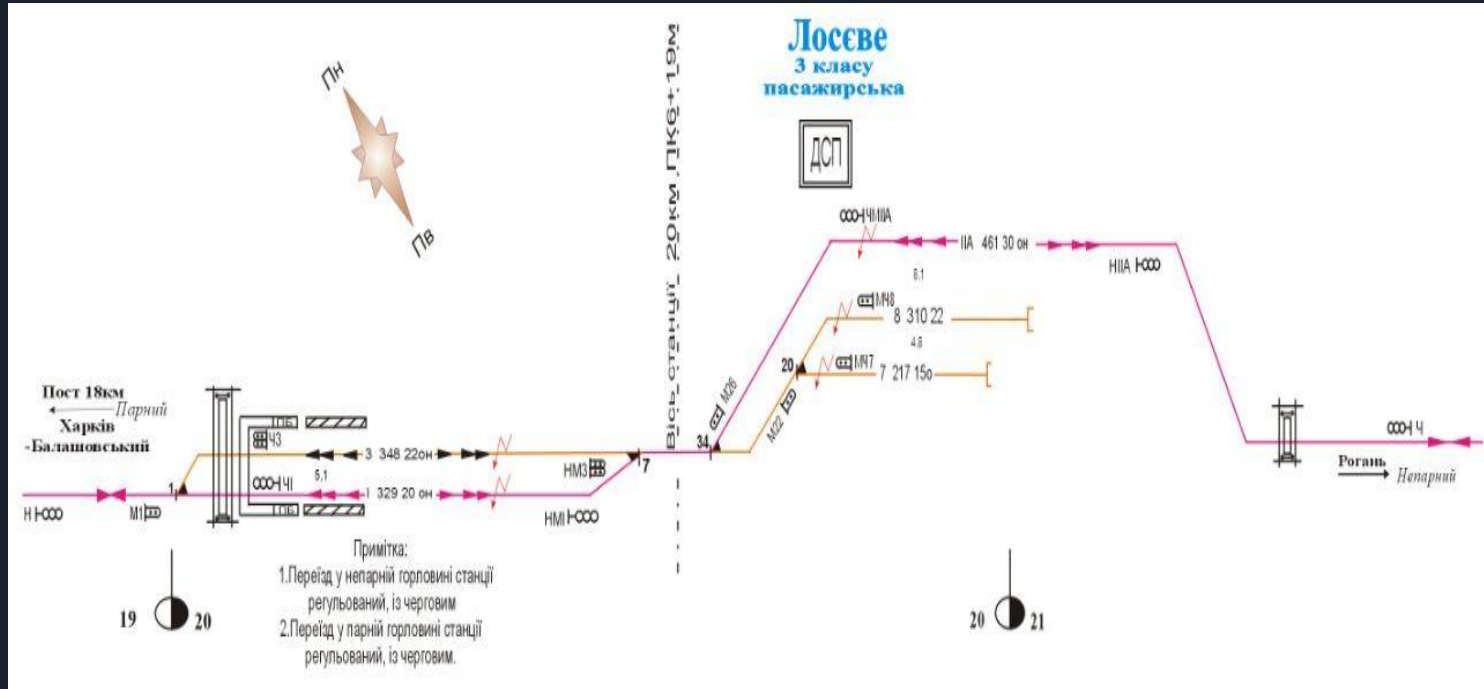
Колійні пристрої


Для забезпечення приймання, відправлення поїздів і виконання маневрової роботи, відстою рухомого складу станція має наступний колійний розвиток:

- головних колій - 2;
- приймально-відправних - 1;
- відстійних - 2.



Схема станції






I колія є головною для приймання, відправлення і пропускання парних та непарних пасажирських та вантажних поїздів, з корисною довжиною 329 м та місткістю 20 умовних вагонів.

IIА колія є головною для пропускання парних та непарних пасажирських та вантажних поїздів з корисною довжиною 461 м та місткістю 30 умовних вагонів.

III колія є приймально–відправною для приймання, відправлення і пропускання парних та непарних пасажирських та вантажних поїздів з корисною довжиною 348 м та місткістю 22 умовних вагона.





7 колія – відстійна, призначена для відстою електропоїздів з корисною довжиною 217 м та місткістю 15 умовних вагонів.

8 колія – відстійна, призначена для відстою електропоїздів з корисною довжиною 310 м та місткістю 22 умовних вагони.

На I, II-A, 3 коліях станції є контактна мережа, електрична ізоляція, а також пристрої кодування колій.



Робота станції по напрямках.

Станція Лосєве за характером роботи є пасажирською станцією приміського сполучення. За обсягами і особливостями роботи віднесена до третього класу. До станції примикають одноколіїні електрифіковані перегони Лосєве – Рогань, Лосєве – пост 18 км з двостороннім автоматичним блокуванням . На перегоні встановлено рух пасажирських та вантажних поїздів в обох напрямках.

Внутрішньо-вузлових з'єднань на станції немає.

Під'їзних колій, що примикають до станції, та колій, що передані у відання інших структурних підрозділів залізниці, також немає.



Зі станції відправляються приміські електропоїзди
в непарному напрямку на:

- Гракове.

в парному напрямку на:

- Харків – Балашовський;

- пост 8 км;

- Харків – Пасажирській.

За добу станція обробляє в середньому 13 пар поїздів переважно
приміського сполучення .

