

Кого поймал Слава?

Автоматизация звука Л в предложениях.

Лексическая тема «Насекомые»

Кого поймал Слава?



Правильно, пчелу!



Кого поймал Слава?



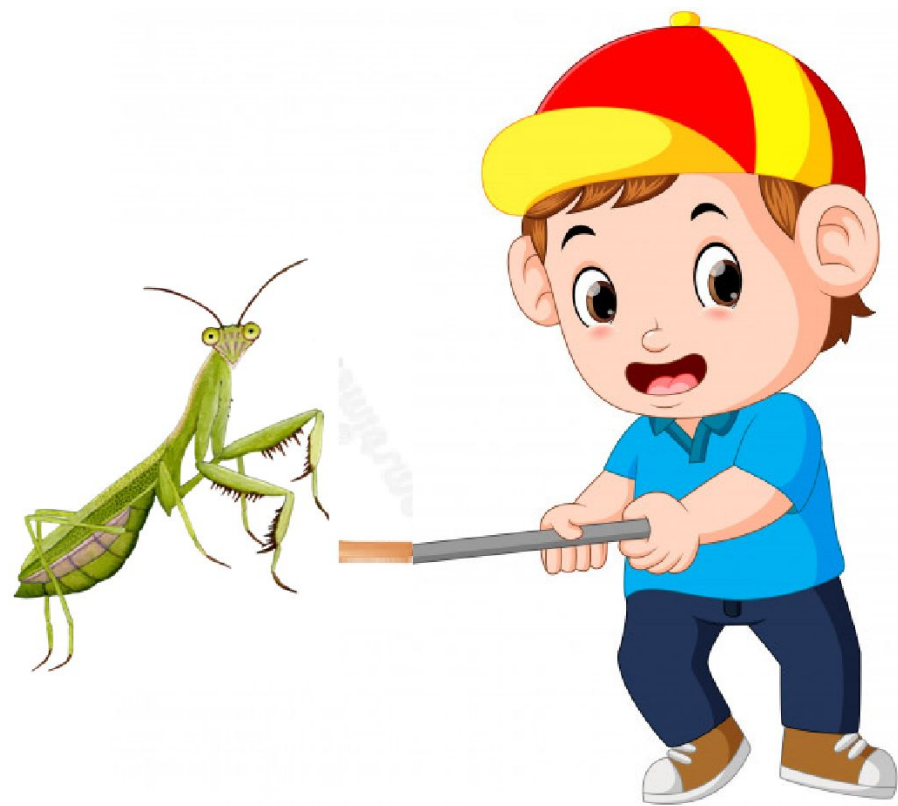
Правильно, клопа-солдатика!



Кого поймал Слава?



Правильно, богомола?



Кого поймал Слава?



Правильно, клопа!



Кого поймал Слава?



Правильно, жука-плавунца!



Кого поймал Слава?



Правильно, палочника!



Кого поймал Слава?



Правильно, блоху!

