



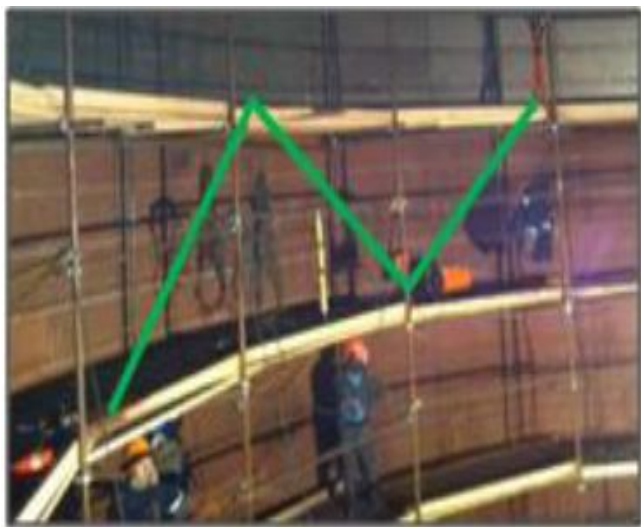
Организация работ на высоте с использованием строительных лесов

Презентация для обучения

Смертельный случай с падением лесов



работники подрядной организации (24 года и 30 лет) погибли 25.02.2013 при обрушении лесов внутри бака 5000 куб.м.

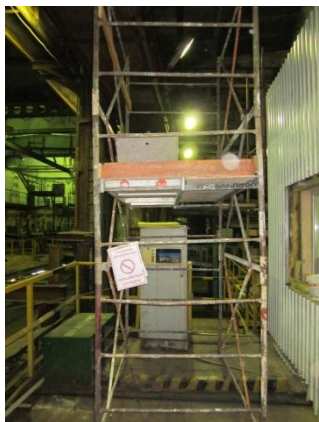


- Кроме этого пострадали еще пять человек, которые были доставлены в больницу с различными травмами.
- Леса были возведены для монтажа бака и монтажа блокирующего слоя внутри бака.
- В процессе работы стойки лесов были откреплены от бака, что привело к их складыванию, по причине отсутствия предусмотренных проектом диагональных связей.
- В момент обрушения лесов руководителя работ на площадке не было.
- Наряд-допуск был подписан без осмотра места производства работ.

Постоянные замечания при выполнении работ с использованием лесов

Отсутствие проекта, паспорта на леса.

Леса не соответствуют техническим требованиям



Работники не применяют СИЗ (каска, страховочные привязи).

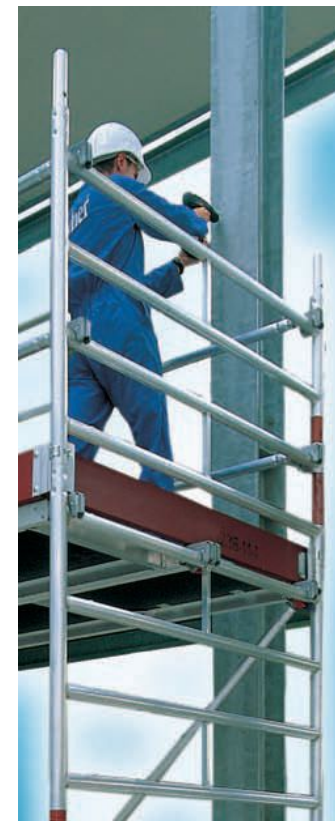


Травмы в результате падения работников, разрушения конструкции лесов





**Стандарт по организации
безопасной работы с
использованием лесов**

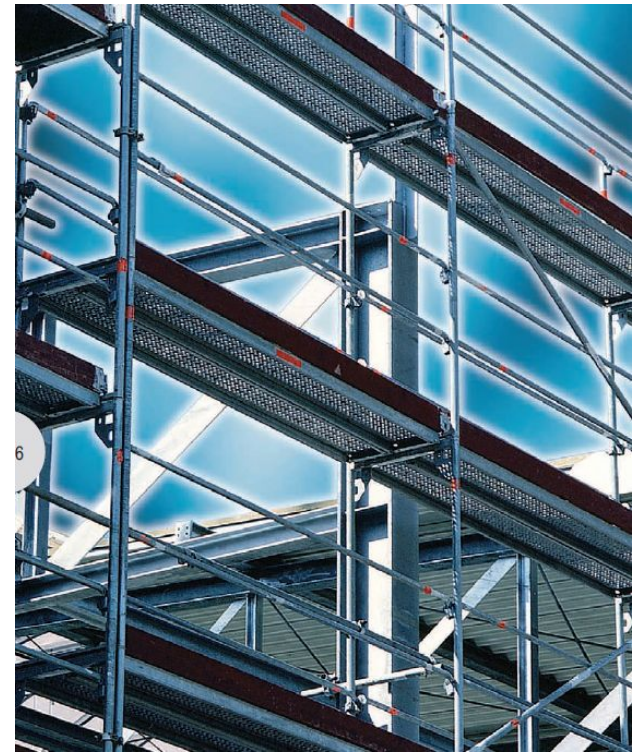


Стандарт по организации безопасной работы с использованием лесов представляет собой общие требования, которые могут применяться в совокупности с другими действующими нормативно-техническими документами.

Стандарт разработано на основании:

- ✓ Правил по охране труда при работе на высоте
- ✓ ГОСТ 27321 – 2018.

Леса - многоярусная конструкция, предназначенная для организации рабочих мест на разных горизонтах. Под термином «**ЛЕСА**» принимаются все средства подмащивания, подмости, площадки и настилы для работ независимо от высоты.



Руководитель работ по установке и демонтажу лесов – это представитель подрядной организации, осуществляющий руководство по монтажу и демонтажу лесов. (ремонт лесов)



Руководитель работ по эксплуатации лесов – это работник подрядной организации или структурного подразделения филиала, осуществляющий руководство работами с использованием лесов.



Координатор по производственной безопасности – сотрудники из числа руководителей или специалистов групп реализации проектов АО «Группа «Илим»



- организация подготовки места установки лесов
- контроль соблюдения требований безопасности при работе с лесов
- организацию приемки лесов (поставить в известность членов комиссии)
- регистрация лесов в «Журнале регистрации лесов и подмостей» (журнал ведется только владельцем оборудования или цеха, территории)
- контроль наличия табличек на лесах (зеленая, оранжевая, красная, чек-лист, лист ежедневных проверок)
- контроль демонтажа лесов в течение трёх рабочих дней после окончания работ с лесов.
- приемка территории после демонтажа лесов.



Ответственность руководителя работ по установке и демонтажу лесов (обученный персонал)



- допуск квалифицированных и обученных работников
- наличие, соблюдение и хранение проектной документации по лесам
- наличие и соблюдение технологической документации (производственная инструкция, технологическая карта, проект производства работ, инструкция завода-изготовителя, оценка рисков)
- наличие наряда-допуска и приложения на выполнение работ
- проведение целевого инструктажа на проведение работ
- использование исправных инструментов и СИЗ
- подготовку места под установку лесов
- соблюдение последовательности сборки (разборки)
- отсутствие дефектов элементов конструкции лесов и их своевременное устранение.



Ответственность руководителя работ по установке и демонтажу лесов

- установка сигнального ограждения опасной зоны вокруг лесов
- немедленное устранение замечаний при приемке лесов.
- оформление и установку красной таблички на леса.
- проверку готовности лесов по чек-листу, подпись
- оповещение координатора по производственной безопасности рабочей группы проекта о необходимости приемки лесов
- регистрацию лесов в «Журнале приемки и осмотра лесов и подмостей»
- сдачу территории после демонтажа лесов



Ответственность руководителя работ по эксплуатации лесов

- допуск квалифицированных и обученных работников
- наличие и соблюдение технологической документации
- наличие наряда-допуска и приложения на выполнение работ
- проведение целевого инструктажа на проведение работ
- использование исправных инструментов и СИЗ
- содержание лесов в исправном состоянии
- сохранение лесов без изменений до окончания работ
- немедленную приостановку работ при наличии дефектов элементов конструкции лесов (устранение-обученным персоналом)
- содержание рабочих мест в чистоте



Ответственность руководителя работ по эксплуатации лесов

- проведение ежедневных проверок лесов по чек-листу (вывешивание на лесах).
- проведение ежедневного осмотра лесов, оформление, размещение листа (таблички) на лесах
- приемку, осмотр лесов с записью в «Журнале приемки и осмотра лесов и подмостей»
- сдачу лесов и прилегающей территории после эксплуатации лесов по завершению работ в надлежащем виде



Ответственность координатора по производственной безопасности, назначенного распоряжением для участия в приемке лесов



- проведение проверки установленных лесов на соответствие проектной документации, законодательства РФ и требованиям данного положения с личной подписью в табличке на леса о готовности лесов к эксплуатации, а также в журнале приемки и осмотра лесов и подмостей.
- проверка нарядов-допусков и приложения к ним
- периодические проверки соблюдения мер безопасности при эксплуатации лесов.
- выдача рекомендаций по безопасной работе на лесах.

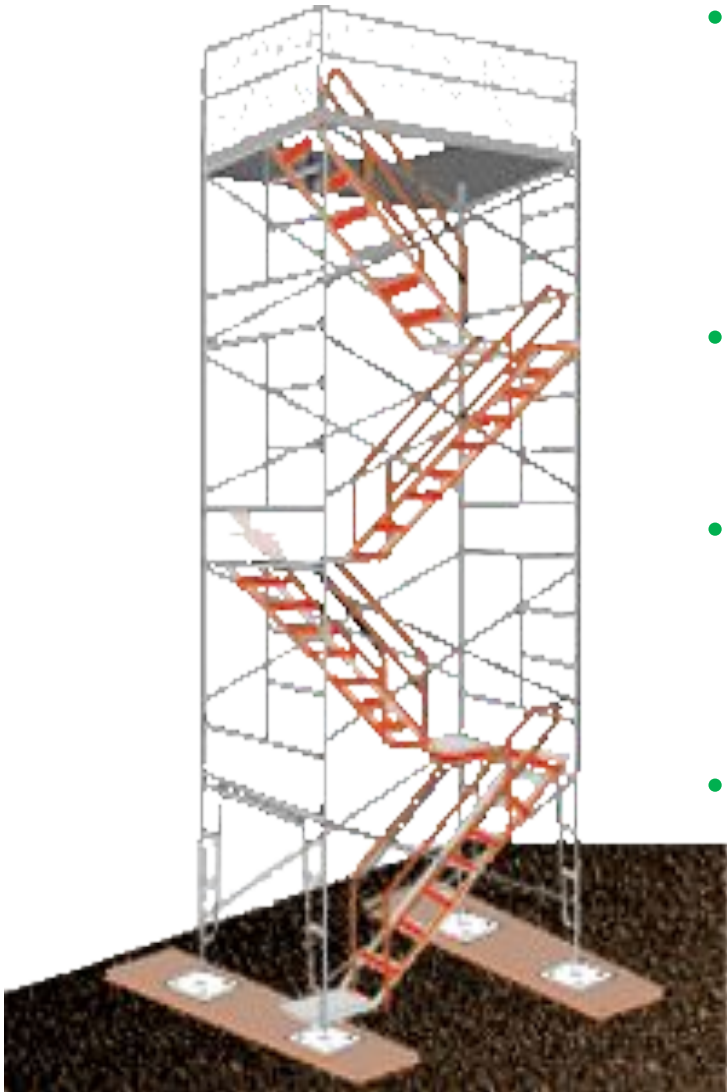


- Падение работника.
- Падение работника в результате разрушения конструкции лесов (подмостей).
- Падение предметов на самого работника и других работников в зоне работ.

Оценка производственного риска.

- Перед началом работ с использованием лесов должна быть проведена оценка риска выполнения этих работ
Стандарту по оценке рисков АО «Группа «Илим»

- Леса должны быть инвентарного типа и заводского изготовления. Не допускается использование деревянных лесов, в том числе настилов. Конструкции лесов не должна содержать деревянные элементы, кроме обрешетки.
- Возводить, демонтировать леса и вносить изменения в конструкцию лесов имеют право только подрядные организации имеющие право на выполнение этих работ, которые прошли специальное обучение.



- Стойки и другие вертикальные элементы средств подмащивания не должны иметь отклонений от вертикали, а также иметь диагональные элементы обеспечивающие жесткость конструкции.
- Расстояние между уровнями площадками средств подмащивания не должны превышать 2,5 метра.
- На нижний настил лесов на высоте до 2-х метров допускается установка вертикальной лестницы, жестко и надежно закрепленной к средствам подмащивания.
- Для подъема и спуска людей на средства подмащивания высотой более 2-х метров от рабочей отметки должны быть установлены внутренние диагональные лестницы только под углом 60°.

Процедура приемки лесов и периодической проверки на соответствие требованиям безопасности



- Все леса с уровнем настила более 1,3 метра принимаются в дневное рабочее время руководителем работ по установке лесов, руководителем работ по эксплуатации лесов, а так же координатором по производственной безопасности с записью в «Журнале приемки и осмотра лесов и подмостей» и с отметкой – подписью в табличке желтого или зеленого цвета
- При работах, для выполнения которых необходимо возведение лесов в выходные дни, ночное и вечернее время, допускается приемка лесов комиссией по акту, составленному в 2-х экземплярах и подписанному: руководителем работ по установке лесов, руководителем работ по эксплуатации лесов, специалистом по ОТ организации, которая эксплуатирует леса

Процедура приемки лесов

Руководитель работ по установке лесов



Руководитель работ по эксплуатации лесов



Координатор по производственной безопасности



Руководитель на территории которого установлены леса

- Руководитель работ по установке лесов и руководитель работ по эксплуатации лесов после их установки:
- Лично проводят оценку безопасности лесов
- Проводят проверку основных 11-ти пунктов чек-листа и ставят подписи в каждой графе
- Руководитель работ по эксплуатации лесов до начала выполнения работ производит запись в «Журнале приемки и осмотра лесов и подмостей»
- Принимают решение о вывешивании на лесах зеленой или оранжевой таблички
- Заполняют графы табличек зеленого или оранжевого цвета
- Приглашают координатора по производственной безопасности от рабочей группы проекта для проверки и подписи в табличке

- Координатор по производственной безопасности, после приемки лесов руководителем работ по установке лесов и руководителем работ по эксплуатации лесов с записью в «Журнале приемки и осмотра лесов и подмостей», проводит проверку регистрации лесов в «Журнале регистрации лесов и подмостей» и ставит подпись в журнале и зеленой или оранжевой табличке, разрешая приступить к выполнению работ на лесах.
- В случае если леса не соответствуют требованиям безопасности, любой РСС может потребовать остановить работы, сообщив руководителю работ по эксплуатации лесов о выявленных недостатках.

- При остановке работ на лесах зеленая табличка изымается и вывешивается красная табличка.
- **Руководитель или специалист, который остановил работы на лесах:**
 - ставит в известность руководителя работ по эксплуатации лесов
 - делает запись о выявленных замечаниях в графе «Особые отметки» «Журнала приемки и осмотра лесов и подмостей»
 - прикладывает изъятую зеленую табличку к журналу.
- **Руководитель работ по эксплуатации лесов** вызывает руководителя работ по установке лесов для устранения замечаний конструкции лесов, и **процедура приемки лесов повторяется в соответствии с настоящим положением.**

Требования по безопасности при работе на лесах



Вид документа	Когда применяется	Ответственные
Красная табличка (приложение 1)	Леса в процессе возведения, леса не готовы для использования	Руководитель работ по установке и демонтажу лесов
	Работы на лесах закончены, леса выведены из эксплуатации	Руководитель работ по эксплуатации лесов
	В конструкции лесов выявлены нарушения требований безопасности	Любой РСС, аудитор по безопасности, специалист ООТ, руководитель работ по эксплуатации лесов
Чек-лист проверки лесов (приложение 2)	При передаче лесов в эксплуатацию	Руководитель работ по установке и демонтажу лесов, руководитель работ по эксплуатации лесов
	При перерыве в эксплуатации лесов длительностью более чем 10 дней	Руководитель работ по эксплуатации лесов
Оранжевая табличка (приложение 3)*	Работа на лесах разрешена ТОЛЬКО с применением страховочной системы	Руководитель работ по установке и демонтажу лесов, руководитель работ по эксплуатации лесов, специалист ООТ
Зеленая табличка (приложение 4)	Работа на лесах разрешена	Руководитель работ по установке и демонтажу лесов, руководитель работ по эксплуатации лесов, специалист ООТ
Журнал ежедневных проверок (приложение 5)	Заполняется перед каждой сменой после проверки соответствия лесов требованиям безопасности по чек-листу (приложение 2)	Руководитель работ по эксплуатации лесов



Леса безопасны для работы
Использовать страховку от падения!!!
 На высоте более 1,3 метра от основания.

Данные по монтажу и проверке

Участок, цех, подразделение: _____

Регистрационный номер лесов: _____

Дата приемки лесов: « ____ » _____ 20__

Ф.И.О., должность, компания руководителя работ по эксплуатации лесов, номер телефона: _____

Ф.И.О., должность, компания руководителя работ по установке лесов, номер телефона: _____

Разрешенная максимальная нагрузка на настил: _____ кгс/м²

Проверку лесов произвел: _____
Руководитель СП/координатор, подпись, ФИО
 Специалист по ОТ, подпись, ФИО

Леса безопасны для работы
Данные по монтажу и проверке

Участок, цех, подразделение: _____

Регистрационный номер лесов: _____

Дата приемки лесов: « ____ » _____ 20__

Ф.И.О., должность, компания руководителя работ по эксплуатации лесов, номер телефона: _____

Ф.И.О., должность, компания руководителя работ по установке лесов, номер телефона: _____

Разрешенная максимальная нагрузка на настил: _____ кгс/м²

Проверку лесов произвел: _____
Руководитель СП/координатор, подпись, ФИО
 Специалист по ОТ, подпись, ФИО

Леса без вывешенных на них: заполненного и подписанного чек-листа, зеленой или оранжевой таблички, «Журнал ежедневных проверок», не зарегистрированные в «Журнале регистрации лесов и подмостей» и не прошедшие приемку **считаются неисправными, эксплуатировать такие леса категорически запрещается.**

Леса безопасны для работы

Использовать страховку от падения!!!

На высоте более 1,3 метра от основания.

Данные по монтажу и проверке

Участок, цех,
подразделение:

Регистрационный номер
лесов:

Дата приемки лесов: «__» _____ 20__

Ф.И.О., должность,
компания руководителя
работ по эксплуатации
лесов, номер телефона:

Ф.И.О., должность,
компания руководителя
работ по установке лесов,
номер телефона:

Разрешенная максимальная
нагрузка на настил: кгс/м²

Проверку лесов произвел:
Руководитель СП/координатор, подпись, ФИО
Специалист по ОТ, подпись, ФИО

Леса безопасны для работы

Данные по монтажу и проверке

Участок, цех,
подразделение:

Регистрационный номер
лесов:

Дата приемки лесов: «__» _____ 20__

Ф.И.О., должность,
компания руководителя
работ по эксплуатации
лесов, номер телефона:

Ф.И.О., должность,
компания руководителя
работ по установке лесов,
номер телефона:

Разрешенная максимальная
нагрузка на настил: кгс/м²

Проверку лесов произвел:
Руководитель СП/координатор, подпись, ФИО
Специалист по ОТ, подпись, ФИО

Ежедневная проверка лесов

		Чек-лист проверки лесов		рег. номер		Подписи о проверке по чек-листу			
						Руководитель работ по установке	Руководитель работ по эксплуатации		
1	Выполнено крепление к конструкциям или упоры					Номера пунктов чек-листа	1		
2	Установлены перильные ограждения					2			
3	Установлены промежуточные ограждения					3			
4	Установлена обортовка					4			
5	Установлен настил с люком					5			
6	Установлен сплошной настил					6			
7	Установлена лестница или выход на настил					7			
8	В наличии паспорт или проект на леса					8			
9	Вывешены табличка и журнал контроля					9			
10	Установлены диагональные связи					10			
11	Установлены опорные элементы					11			
				Дата					

Лист ежедневных проверок лесов



Регистрационный номер лесов														
ФИО руководителя работ	Дата	Ежедневные отметки о проверке лесов по чек-листу											Подпись, подтверждающая проверку по основным 11-ти пунктам безопасности лесов	
		1	2	3	4	5	6	7	8	9	10	11		

Таблички на исправных и принятых лесах



Чек-лист проверки лесов рег. номер _____

1	Выполнено крепление и конструкция или упоры	1	Подписи о проверке по чек-листу
	Руководитель работ по установке		
2	установлены перилащие ограждения	2	Руководитель работ по эксплуатации
	установлены промежуточные ограждения		
3	установлена оборотка	3	
	установлен настил с люком		
4	установлен сплошной настил	4	
	установлена лестница или вход на настил		
5	в наличии паспорт или проект на леса	5	
	Вешены табличка и журнал контроля		
6	установлены диагональные связи	6	
7		7	
8		8	
9		9	
10		10	
		11	

Дата _____

Леса безопасны для работы
Использовать страховку от падения!!!
На высоте более 1,3 метра от основания.

Данные по монтажу и проверке

Участок, цех, подразделение: _____

Регистрационный номер лесов: _____

Дата приемки лесов: « ____ » _____ 20__

Ф.И.О., должность, компания руководителя работ по эксплуатации лесов, номер телефона: _____

Ф.И.О., должность, компания руководителя работ по установке лесов, номер телефона: _____

Разрешенная максимальная нагрузка на настил: _____ кгс/м²

Проверку лесов произвел: _____
Руководитель СП/координатор, подпись, ФИО
Специалист по ОТ, подпись, ФИО

Регистрационный номер лесов _____

Ф.И.О. руководителя работ	Дата	Ежедневные отметки о проверке лесов по чек-листу											Подпись, подтверждающая проверку по основным 11-ти пунктам безопасности лесов	
		1	2	3	4	5	6	7	8	9	10	11		

Леса безопасны для работы
Данные по монтажу и проверке

Участок, цех, подразделение: _____

Регистрационный номер лесов: _____

Дата приемки лесов: « ____ » _____ 20__

Ф.И.О., должность, компания руководителя работ по эксплуатации лесов, номер телефона: _____

Ф.И.О., должность, компания руководителя работ по установке лесов, номер телефона: _____

Разрешенная максимальная нагрузка на настил: _____ кгс/м²

Проверку лесов произвел: _____
Руководитель СП/координатор, подпись, ФИО
Специалист по ОТ, подпись, ФИО

Титульный лист:

<h2>Журнал регистрации лесов и подмостей</h2> <p>_____</p> <p>наименование подразделения, цеха, участка</p> <p style="text-align: right;">Начат « ____ » _____ 20 ____ г. Окончен « ____ » _____ 20 ____ г.</p>

Первый лист:

№ п/п	Место установки лесов или подмостей, их высота.	Дата монтажа лесов	Руководитель подразделения, проекта «Заказчик» Ф.И.О., номер телефона	Наименование организации установившей леса, номер телефона контактного лица	Дата демонтажа лесов
1	2	3	4	5	6

Журнал храниться у руководителя на территории которого установлены леса

